

# 7650

MASTERTECH

## Hydraulic Crawler Crane

### Crawler Crane

Heavy-duty Boom

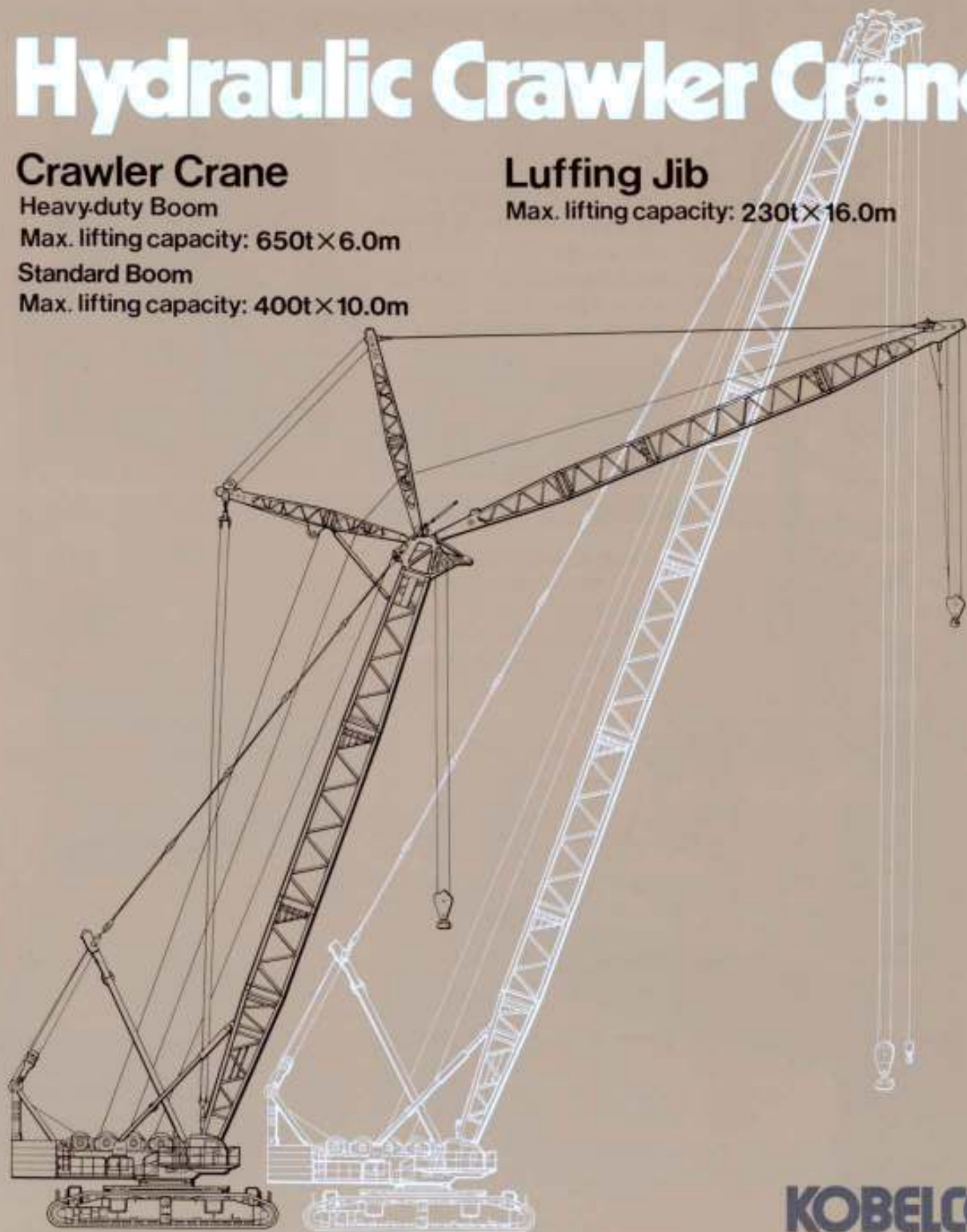
Max. lifting capacity: 650t×6.0m

Standard Boom

Max. lifting capacity: 400t×10.0m

### Luffing Jib

Max. lifting capacity: 230t×16.0m



**KOBELCO**

## 超大型

## Performance

★クラス最大級のつり上げ能力を設定……  
とくにリーチの大きい部分での能力を高めて、ふところの深い仕事を可能にしました。

★高速ウインチの搭載により、ロープ速度100m/minのスピーディーな巻上げ・巻下げが行えるうえ、加減速度を緩やかに制御するショックレス機能付きで、高速巻下げ時の荷振れも抑えられます。

★後端旋回半径の思いきった短縮と、最大ブーム角度の拡大で、より狭い現場でより構造物に接近した作業ができます。

★サイズのコンパクト化、システムの合理化とともに、高張力鋼の多用で作業時質量を軽減。足場養生の費用とテマが節約できます。



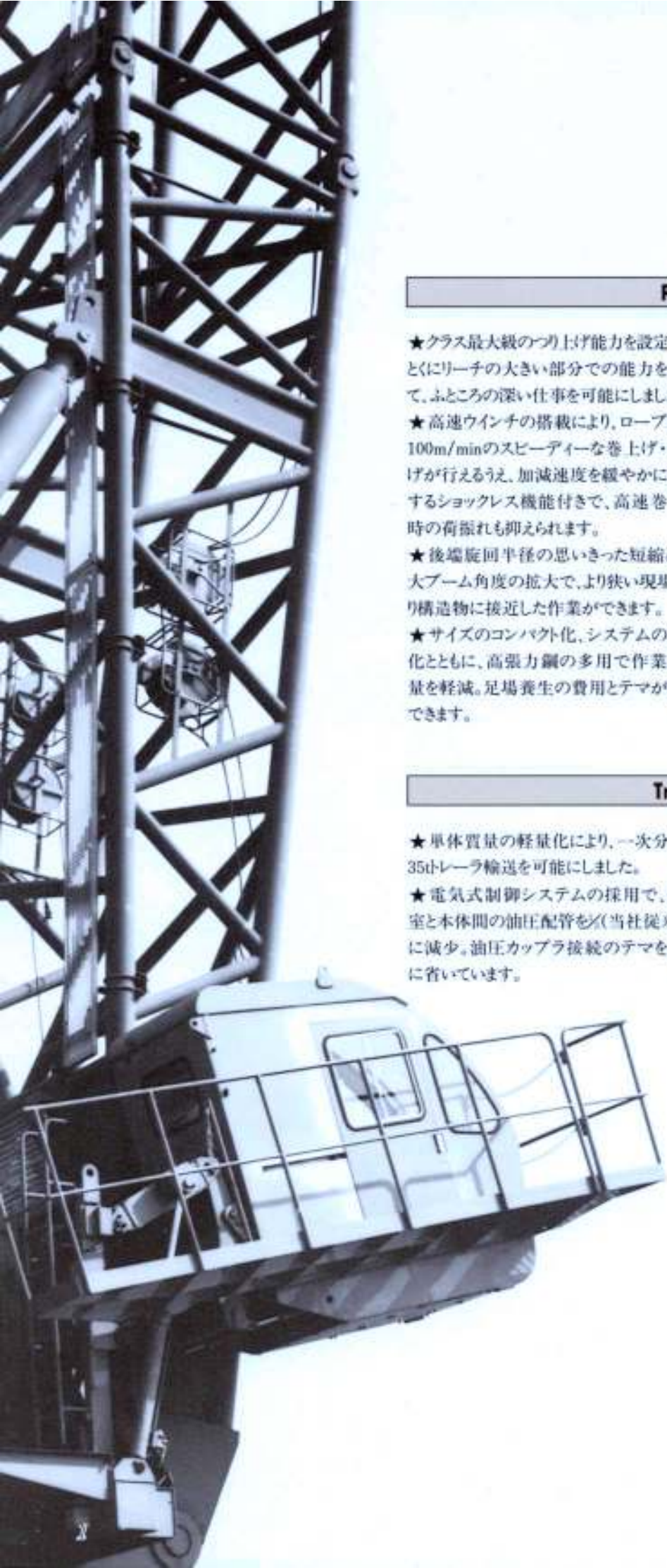
## Transportation

★単体質量の軽量化により、一次分解で35tトレーラ輸送を可能にしました。

★電気式制御システムの採用で、運転室と本体間の油圧配管を(当社従来比)に減少。油圧カップラ接続のテマを大幅に省いています。

★分解・組立てを容易にするおもな分解装置

- 上下分解装置 ● ブームフットピン脱着シリンダ
- 上部フレーム結合シリンダ ● アクセル結合ピン脱着シリンダ
- 下部トランスリフタ ● クローラ結合ピン脱着シリンダ
- ガントリー起伏シリンダ ● ピン結合式のウインチ



# の『新基本形』

## Safety

★各種情報を見やすく分かりやすくカラー表示するマルチディスプレイを搭載。運転操作のためのオペレーション情報、保守・管理のためのメンテナンス情報、取扱説明情報など、より正確に安心して作業をすすめるための機能を装備して、クレーンのヒューマン・インターフェースを確実に進化させました。



★多様な機能を装備した過負荷防止装置

- 定格総荷重、実荷重同時表示の液晶ディスプレイ
  - 過負荷、過巻自動停止時の続停止機能
  - フック・ブーム・ジブ過巻自動停止の個別リリース機能
  - 解除不可のブーム角度極限自動停止機能
  - キー付き過負荷自動停止解除スイッチ
- ★信頼性を高めるその他のおこな安全装置
- 乗降遮断式作業レバーロック
  - 旋回・走行ボイスアラーム
  - 後方・ドラム・つり荷監視カメラ(オプション)
  - 過負荷外部表示灯(オプション)

## Control

★主・副巻それぞれのドラム回転量を、1レバーで正確に同期させることができる2ウインチ同期制御システムが、高揚程・重荷重作業の安全確保に貢献します。

★巻上インチング自動停止機能により、ドラム回転量を設定するだけで“ちょい上げ、ちょい下げ”の微調整が容易に操作できます。

★操作レバーのグリップで、微速から最大までの速度調整が可能。操作レバー、スロットルコントロールは電気式として、軽くしかも確実に機械を制御できます。

## Comfort

★リフト&チルトキャブのおこな装備品

- 外気導入式代替フロン対応のエアコン
- ホット&クールボックス
- 液晶デジタル時計付きAM・FMラジオ
- ウィンドウォッシャー付き開欠ワイパ



■バリエーションとブーム・ジブ構成

バリエーション	クローラクレーン		ラフティングジブ	
	ヘビィテューターブーム	スタンダードブーム	ブーム固定式	ブーム可変傾斜式
●仕様				
最大つり上げ能力	650t×6.0m	400t×10.0m	165t×20.0m	230t×16.9m
最大ブーム(+ジブ)長さ	60m	102m	76m+72m	78m+72m
●カウンタウエイト				
標準カウンタウエイト(140t)	○	○	○	○
アディショナルカウンタウエイト(84t)	○	○	○	○
●基本ブーム				
12m下部ブーム	○	○	○	○
10.5mスタンダード中間テーパーブーム	-	○	○	○
10.5mヘビィ中間テーパーブーム	○	-	-	-
スタンダード上部ブーム	-	○	○	○
ヘビィ上部ブーム	○	-	-	-
●中間ブーム				
6m中間ブーム	1	1	1	1
12m中間ブーム	3	6	4	4
●ラフティングジブ				
24m基本ジブ	-	-	○	○
12m中間ジブ	-	-	4	4

※ブーム、ジブの傾斜は、各機種の仕様を参照してください。



# 7650 Crawler Crane

## 定格総荷重表

### ■スタンダードブーム/標準カウンタウエイト

単位: t

ブーム長さ(m) 作業半径(m)	24	30	36	42	48	54	60	66	72	78	84	90	96	102
6	400													
7	400	400	400											
8	400	400	400	400										
9	400	400	400	400	400	363								
10	400	400	400	357	365	350	317							
12	391	329	327	325	323	321	302	298	241	218				
14	296	265	264	260	275	269	268	257	231	208	187	169	141	
16	240	239	238	237	232	230	229	227	221	200	185	155	141	112
18	204	206	205	204	203	201	200	198	195	190	173	142	141	112
20	174	180	180	179	178	177	176	175	173	172	157	131	135	110
22	148	155	156	155	155	153	152	151	150	150	145	125	125	100
24	23.3m/120	138	137	136	136	134	133	132	131	131	130	112	118	101
26		123	122	120	120	119	117	116	115	115	114	104	108	93
28		110	109	108	108	108	105	104	103	102	101	97	99	87
30		29.5m/107	98	98	97	96	94	93	92	91	90	86	88	82
34			33.7m/85	82	81	79	78	77	76	75	74	73	71	70
38				70	69	68	65	64	63	62	61	60	59	57
42				38.9m/67	60	59	55	54	53	52	51	49	49	47
46					44.1m/54	49	47	45	45	44	43	41	40	38
50						48.3m/43	41	40	39	37	36	35	33	32
54							36	34	33	32	31	29	27	26
58								30	29	27	26	24	22	21
62									58.7m/25	24	23	21	20	18
66										64.9m/22	19	17	16	13
70											16	14	12	

\*本表より上の荷重はダブルドラムを使用する必要があります。

### ■スタンダードブーム/標準+アディショナルカウンタウエイト

単位: t

ブーム長さ(m) 作業半径(m)	54	60	66	72	78	84	90	96	102
9	363								
10	358	317							
12	330	302	269	241	215				
14	312	287	257	231	208	187	169	141	
16	296	267	248	221	200	180	155	141	112
18	294	250	231	211	190	171	142	141	112
20	207	206	204	201	190	157	131	106	112
22	165	164	162	161	170	146	121	125	100
24	167	160	164	163	160	136	112	118	107
26	152	151	149	147	145	127	104	109	93
28	138	136	136	135	133	119	97	102	87
30	128	127	125	123	122	111	91	95	82
34	106	107	106	105	104	93	80	85	72
38	92	91	90	89	88	79	70	74	63
42	79	78	77	76	75	66	62	63	55
46	69	68	67	66	65	56	54	53	47
50	49.3m/58	59	58	57	56	48	47	45	40
54		51	52	50	49	42	41	39	34
58			45	44	43	36	35	33	29
62				58.7m/41	40	38	30	29	22
66					64.9m/33	34	29	28	24
70						27	24	22	20
74							20	18	16
78								75.3m/19	

\*本表より上の荷重はダブルドラムを使用する必要があります。

## ■ヘビィデューティーブーム/標準カウンタウエイト

単位：t

ブーム長さ(m) 作業半径(m)	24	30	36	42	48	54	60
6	650						
7	574	574	550				
8	501	496	496	492			
9	447	444	442	440	429	374	
10	402	400	398	396	394	356	330
12	329	329	325	323	321	319	299
14	276	274	272	270	269	267	255
16	237	235	234	232	230	229	227
18	208	206	204	202	201	199	197
20	178	177	177	176	175	175	174
22	146	154	153	152	151	150	150
24	29.3m/117	135	134	133	132	131	131
26		120	119	118	117	116	115
28		109	107	106	104	103	103
30		25.3m/104	96	95	94	93	92
34			33.7m/91	78	77	76	75
36				68	65	64	63
42				38.9m/94	56	54	53
46					44.1m/51	46	45
50						41.3m/41	39
54							33

※太線より上の荷重はダブルドラムを使用する必要があります。

## ■ヘビィデューティーブーム/標準+アディショナルカウンタウエイト

単位：t

ブーム長さ(m) 作業半径(m)	24	30	36	42	48	54	60
6	650						
7	620	620	565				
8	538	535	533	500			
9	480	477	475	473	442	390	
10	433	430	429	426	424	375	347
12	361	358	357	354	352	350	330
14	304	302	300	298	296	294	287
16	262	260	258	256	255	253	251
18	229	227	225	224	222	221	219
20	192	202	200	198	197	195	193
22	159	161	173	177	176	174	173
24	29.3m/129	164	162	160	159	157	156
26		146	147	146	144	143	141
28		130	130	130	130	129	129
30		26.5m/129	120	119	118	117	116
34			33.7m/101	99	99	97	96
36				85	84	82	81
42				38.9m/92	72	71	70
46					44.1m/67	61	60
50						45.3m/55	59
54							46

※太線より上の荷重はダブルドラムを使用する必要があります。

①作業半径とは旋回中心よりつり上げ荷重の重心までの水平距離を意味します。

②定格総荷重は水平堅土上における転倒荷重の70%以内で、フックブロック、玉掛ワイヤロープなどつり具の質量を含んだ値です。

③定格総荷重をつる場合にも風の影響、地盤の状態、作業速度その他の安全作業に有害な状況がある場合には、オペレータは、荷重の軽減、作業速度の減速など、状況に応じた措置をとる責任があります。

④途中の空轉の箇所では作業を行うことはできません。

⑤主ブームで実際につり上げることのできる荷重は、定格総荷重から主フック、玉掛ワイヤロープなどつり具の質量を差し引いた値となります。

⑥主ブームの中間ブームの構成と支持ロープの取付け要領は、取扱説明書の指示通りとします。

フックブロックの容量と質量(t)

フックの容量	650t	400t	200t
質量	15.5	9.1	7.9

フックの容量	100t	50t	10.5t
質量	4.3	2.3	0.8

⑦巻上ロープの掛数に対する最大巻上荷重(t)

(シングルドラム)

巻上ロープ掛数	1	2	3	4	5	6	7
最大巻上荷重	16.5	33.7	90.0	96.0	91.7	97.9	112.1

巻上ロープ掛数	8	9	10	11	12	13	14
最大巻上荷重	126.9	141.3	155.5	169.4	183.0	196.3	209.4

巻上ロープ掛数	15	16
最大巻上荷重	222.2	230.0

(ダブルドラム)

巻上ロープ掛数	12	16	20	24	28
最大巻上荷重	194.1	253.7	311.0	366.0	410.9

巻上ロープ掛数	32	36	40	44	48
最大巻上荷重	493.5	519.3	565.1	610.0	650.0

⑧補助シーブは24m~102mスタンダードブームに装着できます。

⑨補助シーブの定格総荷重は、主ブーム定格総荷重から補助シーブの質量(300kg)と、主ブームのフック質量を差し引いた値となりますが、最大16.5tを超えてはいけません。

⑩補助シーブで実際につり上げることのできる荷重は、定格総荷重から16.5tボールフック質量(300kg)および玉掛ワイヤロープなどつり具の質量を差し引いた値となります。

⑪補助シーブ使用時の最大作業半径は、その時の主ブームの最大作業半径を超えてはいけません。また、最小作業半径は、主ブームの最小作業半径時の主ブーム角度に取り付けた補助シーブの作業半径となります。

⑫補助シーブを取り付けた場合の主ブームの定格総荷重は、補助シーブなしの主ブーム定格総荷重から補助シーブの質量(300kg)を差し引いた値となります。また、補助シーブに16.5tボールフックをつり下げた状態で主ブーム作業を行う場合には、さらにボールフック質量300kgを差し引いてください。

⑬補助シーブを取り付けた場合の主ブームで実際につり上げることのできる荷重は、補助シーブ付き主ブームの定格総荷重から主フック質量、玉掛ワイヤロープなどつり具の質量を差し引いた値となります。

⑭主ブームフックと補助シーブフックで、同時に作業をしてはいけません。

# 7650 Luffing Jib

## 定格総荷重表

### ■30mブーム/標準カウンタウエイト

ジブ長さ(m)		24			30			36			42			48		
作業半径(m)	ブーム角度	0°	7°	0°	0°	7°	0°	0°	7°	0°	0°	7°	0°	7°	0°	
12		230.0														
14		230.0			222.2				209.4							
16		230.0			222.2				203.1			179.3				
18		207.6			211.2				195.1			172.7			153.4	
20		179.5	173.5		179.0				184.4			166.5			148.2	
22		151.7	151.7		151.0				161.8			160.7			143.3	
24		135.0	135.0		135.0	135.0			143.7			145.7			136.0	
26			129.0		121.5	121.5			128.8	126.3		130.7			131.0	
28			113.5		110.3	110.3			116.3	116.1		118.2	115.0		119.2	
30			105.9		100.1	100.1			105.7	105.7		107.5	105.6		106.5	
34				84.2		83.7			83.3	85.0	85.0	90.4	85.4		91.3	
36									78.0	74.1	71.0	77.2	77.2		78.1	
42									63.2	62.9	62.2	65.9	65.0	61.9	67.6	
46											55.2	56.6	54.7	59.0	54.0	
50													49.0	51.0	48.2	
54															43.4	
58															30.4	
62																
66																
70																
74																
78																

### ■36mブーム/標準カウンタウエイト

ジブ長さ(m)		24			30			36			42			48		
作業半径(m)	ブーム角度	0°	7°	0°	0°	7°	0°	0°	7°	0°	0°	7°	0°	7°	0°	
12		222.2														
14		222.2			228.4											
16		222.2			228.4				196.3			179.9				
18		211.7			229.4				195.6			173.2			153.9	
20		181.0			196.4				186.3			169.9			148.6	
22		156.6	156.6		163.1				165.6			161.1			143.7	
24		136.4	136.4		144.4	141.2			145.9			149.5			138.0	
26		119.9	119.9		126.1	126.6			131.4			133.1			134.3	
28			108.3		116.2	114.6			118.6	113.9		120.2			121.3	
30			95.0		105.1	104.5			107.7	103.8		109.3	100.4		110.3	
34				79.0		86.6			90.0	87.9		91.7	87.5		92.7	
36				69.0		76.6	69.7		75.9	67.9	76.2	75.5		79.2	74.9	
42							60.2		66.0	58.4	67.3	66.1	58.6	68.5	65.5	
46										52.6	67.3	66.5	58.0	59.7	56.0	
50										47.1		58.5	45.4	51.8	45.7	
54												41.9		46.9	41.1	
58															37.2	
62																
66																
70																
74																
78																
82																

### ■42mブーム/標準+アディショナルカウンタウエイト

ジブ長さ(m)		30			36			42			48			54		
作業半径(m)	ブーム角度	0°	7°	0°	0°	7°	0°	0°	7°	0°	0°	7°	0°	7°	0°	
14		196.3														
16		196.3			193.0											
18		196.3			189.0				169.4			154.2				
20		189.5			183.0				167.4			149.0			133.1	
22		165.9			168.5				161.5			144.0			129.9	
24		145.7			149.2				151.9			138.3			124.8	
26		130.8	130.8		133.4				135.1			134.9			119.8	
28		117.7	117.7		120.2	120.2			121.9			123.1			115.0	
30		106.3	106.3		109.0	109.0			110.7			111.8			110.4	
34			88.0		91.0	91.0			92.8	92.8		93.9	93.9		94.3	
36			73.7	73.7		77.2			79.0	79.0		80.1	80.1		80.5	
42				62.4		66.3	66.3		67.9	67.9		69.2	69.2		69.6	
46				53.1			57.4		59.9	59.9		60.2	60.2		60.7	
50							51.4		51.4	51.4		52.7	52.7	52.7	53.4	
54									45.0			46.4	46.4	47.1	47.1	
58												41.0		41.8	41.8	
62													36.3	37.2	37.2	
66															33.1	
70																
74																
78																
82																
86																



# 7650 Luffing Jib

## 定格総荷重表

### ■48mブーム/標準+アディショナルカウンタウエイト

ジブ長さ(m)		30			35			42			45			54		
作業半径(m)	ブーム角度	85°	75°	60°	85°	75°	60°	85°	75°	60°	85°	75°	60°	85°	75°	60°
14		189.4														
16		189.4			189.4											
18		189.4			189.4			156.5								
20		189.4			159.4			155.5			141.3			130.4		
22		186.9			150.4			155.5			141.3			129.2		
24		148.8			151.2			159.1			139.8			125.1		
26		132.5			136.0			136.9			135.1			120.2		
28		118.9	118.9		121.8			123.4			124.6			115.4		
30		107.4	107.4		110.1	110.1		111.8			110.1			110.7		
34			95.8		91.8	91.8		93.6	93.6		94.8			96.3		
36			74.5			77.7		79.6	79.6		80.8	80.6		81.2	81.2	
42				63.2		66.8		68.4	68.4		69.7	69.7		70.2	70.2	
46				54.0		57.6	57.6		59.4	59.4	60.6	60.6		61.2	61.2	
50							50.2	51.8	51.8		53.1	53.1	53.7	53.7		
54							49.9		45.5		48.7	48.7	47.4	47.4	47.4	47.4
58									40.1				41.3	41.3	40.0	40.0
62													38.6		37.4	37.4
66																33.4
70																29.8
74																
78																
82																
86																

### ■54mブーム/標準+アディショナルカウンタウエイト

ジブ長さ(m)		30			35			42			48			54		
作業半径(m)	ブーム角度	85°	75°	60°	85°	75°	60°	85°	75°	60°	85°	75°	60°	85°	75°	60°
14		189.4														
16		189.4														
18		189.4						141.3								
20		189.4						141.3			141.3					
22		159.2						141.3			141.3					
24		147.0						140.7			140.0			126.9		
26		134.0						136.3			135.4			120.5		
28		120.1	120.1					122.9			124.6			115.7		
30		108.4	108.4					111.3			113.1			111.0		
34			99.1					92.6	92.6		94.5	94.5		95.7		
36			73.1					76.5	76.5		80.2	80.2		81.4	81.4	
42				66.7				63.4	63.4		66.9	66.9		70.2	70.2	
46				48.4				52.1	52.1		59.7	59.7		61.0	61.0	
50				38.7				42.4	42.4		52.2	52.2		53.5	53.5	
54								34.0			45.8	45.8		47.1	47.1	
58											40.3	40.3		41.7	41.7	
62												35.7		37.0	37.0	
66														33.0		
70																33.5
74																29.9
78																
82																
86																
90																

### ■60mブーム/標準+アディショナルカウンタウエイト

ジブ長さ(m)		30			42			48			54			60		
作業半径(m)	ブーム角度	85°	75°	60°	85°	75°	60°	85°	75°	60°	85°	75°	60°	85°	75°	60°
16		141.3														
18		141.3														
20		141.3						126.9								
22		141.3						126.9			126.9					
24		137.7						120.9			125.7			110.9		
26		128.2						120.9			120.9			103.9		
28		119.9						120.4			120.0			90.8		
30		112.2						112.9			113.3			86.0		
34		95.7	93.7					96.2			97.1			84.9		
36		78.3	79.3					80.8	80.8		82.0	82.0		74.5		
42			67.3					68.2	68.2		70.6	70.6		66.3		
46				57.6				59.4	59.4		61.3	61.3		59.1	59.1	
50					49.5			51.2	51.2		53.7	53.7		53.0	53.0	
54					42.5			44.1	44.1		47.2	47.2		47.7	47.7	
58					36.4			38.0	38.0		41.7	41.7		43.1	43.1	
62								32.0	32.0					37.1	37.1	
66											32.8	32.8		33.6	33.6	
70											29.3	29.3		30.8	30.8	
74														27.9	27.9	
78																27.1
82																24.7
86																
90																



單位：t

	60			65			70		
	噸	70	噸	噸	70	噸	噸	70	噸
	114.0								
	119.2			81.0					
	106.1			85.5			72.5		
	102.5			80.5			68.2		
	87.1			78.0			64.2		
	85.8			68.3			57.4		
	75.1			61.8			51.7		
	67.6	67.6		56.3			46.8		
	60.0	60.0		51.7	51.7		42.6	42.6	
	53.4	53.4		46.0	46.0		38.0	38.0	
	47.5	47.5		42.9	42.9		35.8	35.8	
	42.3	42.3	42.3	40.2	40.2		33.0	33.0	
		37.6	37.6	37.0	37.0	37.0	30.5	30.5	
		33.4	33.4	34.1	34.1	34.1	28.3	28.3	28.3
			28.6		31.5	31.5	26.4	26.4	26.4
			26.1		29.2	29.2	24.7	24.7	24.7
						27.2	23.3	23.3	23.3
						25.3		22.0	22.0
									20.8

單位：t

	60			65			70		
	噸	70	噸	噸	70	噸	噸	70	噸
	115.1								
	110.6			81.4					
	106.9			85.8			72.9		
	103.1			80.8			68.5		
	87.6			78.3			64.5		
	86.1			68.5			57.8		
	76.2			61.9			51.9		
	67.8	67.8		56.5			46.8		
	60.1	60.1		51.9	51.9		42.7		
	53.5	53.5		46.2	46.2		39.0	39.0	
	47.6	47.6		43.0	43.0		36.8	36.8	
	42.5	42.5	42.5	40.2	40.2		33.0	33.0	
		37.9	37.9	37.0	37.0		30.5	30.5	
		33.6	33.6	34.4	34.4	34.4	28.3	28.3	
		30.1	30.1		32.1	32.1	26.3	26.3	26.3
			26.6		30.1	29.3	24.5	24.5	24.5
			23.6			26.7	22.9	22.9	22.9
						24.5		21.4	21.4
									20.1
									19.8

單位：t

	60			70		
	噸	70	噸	噸	70	噸
	91.9					
	86.3			73.3		
	81.2			68.8		
	75.6			64.6		
	68.8			57.8		
	62.1			52.0		
	56.6			47.1		
	52.2	52.2		42.8		
	46.3	46.3		39.1	39.1	
	44.1	44.1		35.9	35.9	
	40.8	40.8		33.0	33.0	
	37.5	37.5		30.5	30.5	
	34.4	34.4	34.4	28.3	28.3	
		31.2	31.2	28.3	28.3	26.3
		28.1	28.1		24.5	24.5
			25.1		22.9	22.6
			22.1		21.4	20.7
			19.1			18.8
						17.1

# 7650 Luffing Jib

## 定格総荷重表

### ■66mブーム/標準+アディショナルカウンタウェイト

ジブ長さ (m)		35			41			46			54			66		
作業半径 (m)	ブーム角度	60	70	80	60	70	80	60	70	80	60	70	80	60	70	80
16		141.3														
18		141.3			126.9											
20		141.3			126.9			126.9								
22		132.5			126.9			126.9			112.1					
24		122.7			122.2			122.0			112.1			111.2		
26		114.1			114.7			114.4			112.1			105.2		
28		106.3			107.0			106.8			106.8			99.2		
30		98.3			100.2			100.1			100.1			93.9		
34		87.0	87.0		86.2			86.4			86.5			84.5		
36		78.3	78.3		78.2	78.2		78.5			78.6			76.8		
42			67.1		69.5	69.5		69.9	69.9		69.9	69.9		70.0		
46			58.1		62.1	62.1		61.7	61.7		62.3	62.3		62.8	62.8	
50			52.0	50.6		55.6			54.5		54.6	54.6		55.4	55.4	
54				45.2		48.8	44.3		48.0		48.0	48.0		49.9	49.9	
58				40.7			38.7	41.9	38.0		41.8			43.3	43.3	
62							35.8			34.2	36.2	33.2		38.3		
66							32.6			30.8	30.8	29.8		34.0	29.2	
70										29.1			27.1	30.0	26.3	
74													24.8		23.6	
78													22.5		21.6	
82															19.7	
86																
90																
94																

### ■72mブーム/標準+アディショナルカウンタウェイト

ジブ長さ (m)		35			42			48			54			60		
作業半径 (m)	ブーム角度	60	70	80	60	70	80	60	70	80	60	70	80	60	70	80
16		126.9														
18		126.9			126.3											
20		116.7			116.4			112.1								
22		107.8			107.6			106.9			106.1					
24		98.9			98.6			98.2			98.7			97.0		
26		92.0			92.0			92.4			91.9			91.1		
28		86.7			86.8			86.3			85.8			85.1		
30		81.1			81.3			80.8			80.5			79.7		
34		71.3	71.3		71.8			71.4			71.2			70.4		
36		63.0	63.0		63.6	63.6		63.5			63.4			62.7		
42			56.9		58.9	56.9		58.8	58.8		58.8			58.2		
46			48.8		51.0	48.8		51.1	51.1		51.2	51.2		50.8	50.6	
50			44.5		45.9	45.9		45.9	45.9		46.2	46.2		46.7	45.7	
54				39.8	41.2	41.2		41.4	41.4		41.8	41.8		41.4	41.4	
58				36.8		38.3	37.3	37.3			37.8			37.5	37.5	
62				31.9		32.7	32.7	32.7	31.0		34.3			33.9		
66						28.6			27.8		31.0	27.8		30.7	25.4	
70									25.2		24.4	24.4		27.9	22.7	
74									22.9			22.0			20.4	
78												20.0			18.3	
82															16.5	
86															15.0	
90																
94																

### ■78mブーム/標準+アディショナルカウンタウェイト

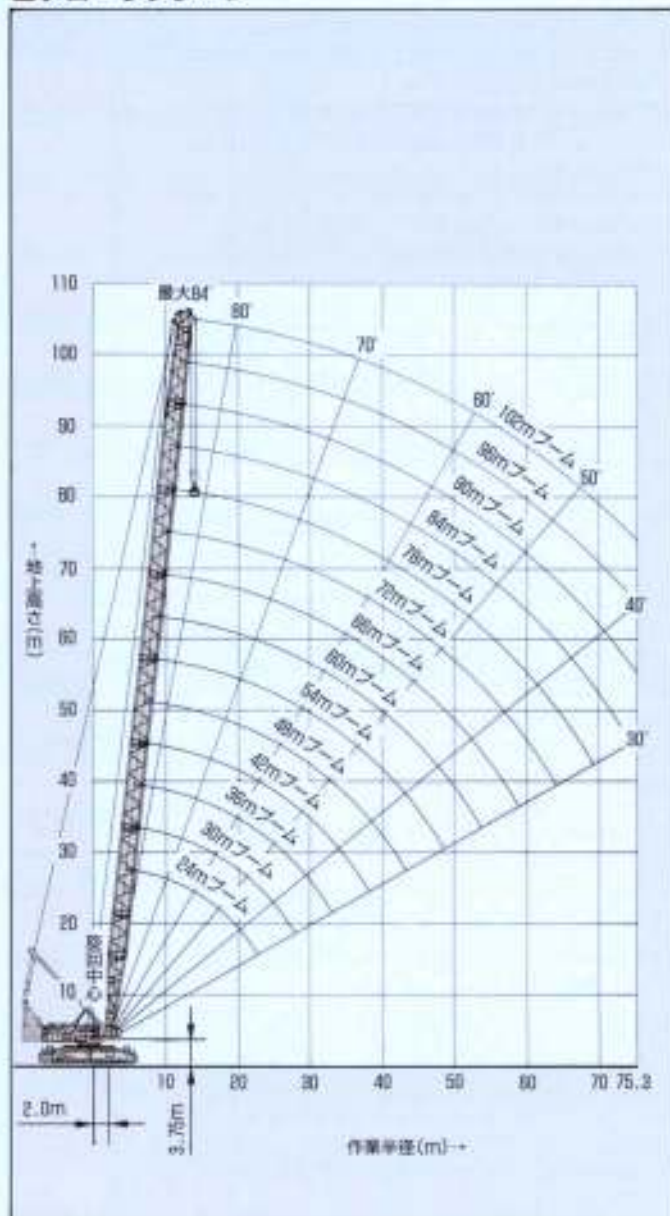
ジブ長さ (m)		35			42			48			54			60		
作業半径 (m)	ブーム角度	60	70	80	60	70	80	60	70	80	60	70	80	60	70	80
16		112.1														
18		102.6			101.9											
20		94.0			93.7			92.8								
22		86.5			86.3			85.6			84.8					
24		79.9			79.9			79.3			78.8			77.8		
26		74.3			74.1			73.8			73.2			72.3		
28		68.9			69.0			68.6			68.1			67.4		
30		64.1			64.4			64.1			63.6			63.0		
34		55.9			56.4			56.3			56.9			56.3		
36		48.9	48.9		49.7	49.7		49.7			49.4			49.0		
42			43.0		43.9	43.9		44.2	44.2		43.9			43.8		
46			37.8		38.9	38.9		39.3	39.3		39.2	39.2		38.9		
50			33.3		34.5	34.5		35.0	35.0		35.1	35.1		34.9	34.9	
54				29.4	30.6	30.6		31.1	31.1		31.4	31.4		31.3	31.3	
58				26.9	27.2	27.2		27.6			28.1			28.1	28.1	
62				22.7			24.1	24.5	24.5		25.1			25.2		
66							21.4			21.8	22.4	21.3		22.5		
70							18.9			19.0		18.8		20.1	18.1	
74										16.6		16.6		17.9	15.9	
78												14.7			14.0	
82												13.0			12.3	
86															10.9	



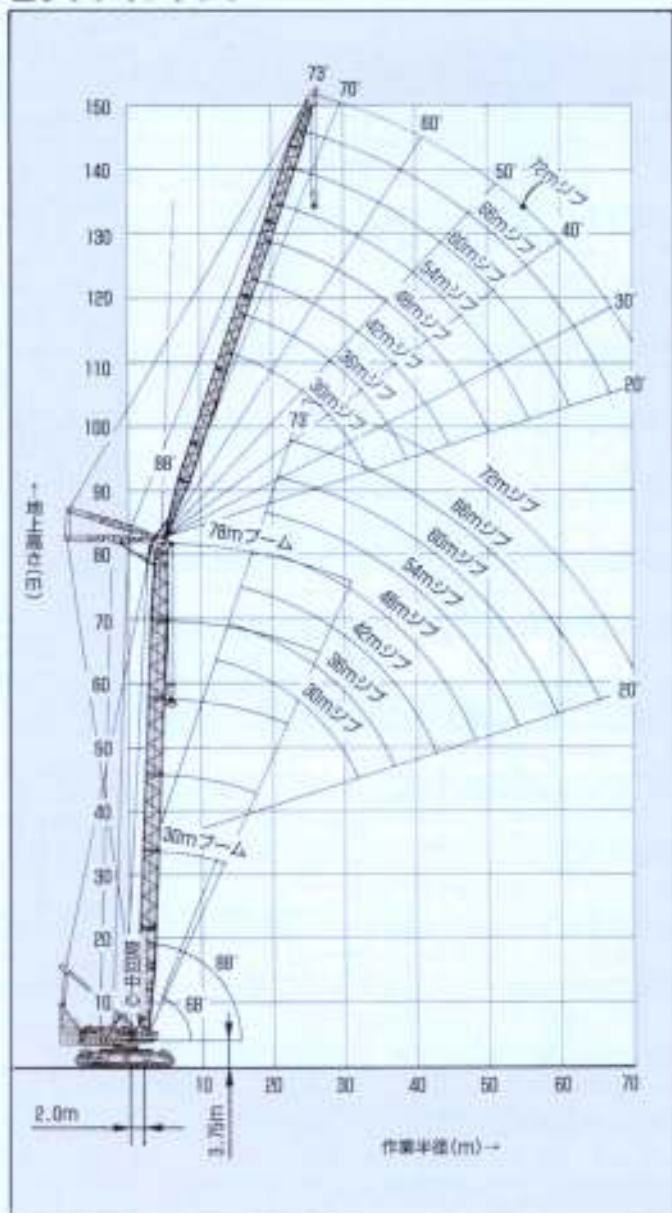
# 7650 Working Ranges

## 作動範囲図

### ■クローラクレーン

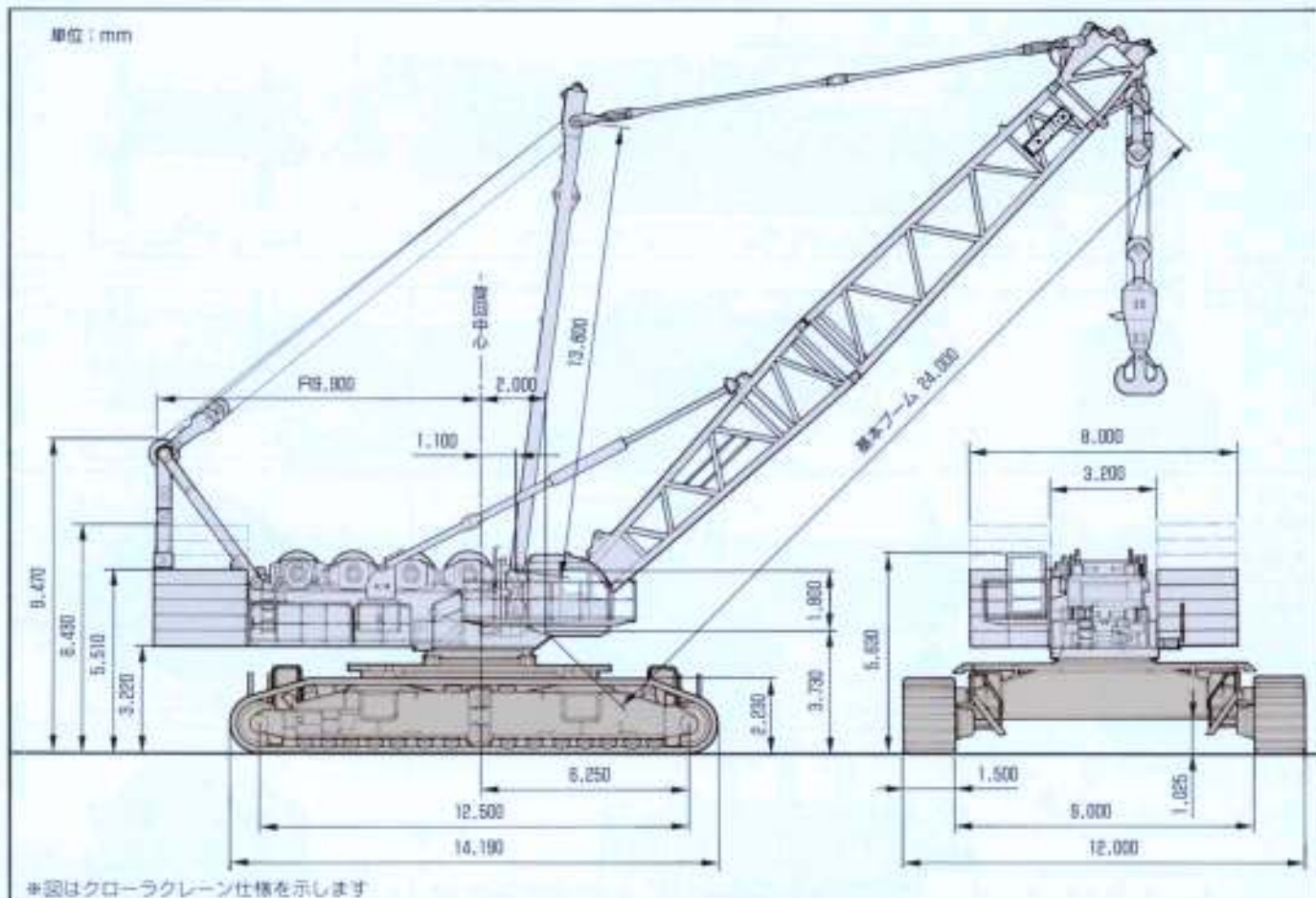


### ■ラフティングジブ



# 7650 Specifications

## 全体図・おもな仕様



項目	仕様	クレーン	ラフティングジブ
<b>●性能</b>			
最大吊り上げ能力	t×m	650×6.0(ヘビー)/400×10.0(スタンダード)	230×18.0
基本ブーム(+ジブ)長さ	m	24(ヘビー)/24(スタンダード)	30+24
最大ブーム(+ジブ)長さ	m	60(ヘビー)/52(スタンダード)	76+72
ロ(主巻)巻上/下(高/低)	m/min	100/44	100/44
ジ(巻上)巻上/下(高/低)	m/min	100/44	100/44
主ブーム起伏(高/低)	m/min	50/22	50/22
副ジブ起伏(高/低)	m/min	-	100/44
旋回速度	min <sup>-1</sup> (rpm)		0.6(0.5)
走行速度(高/低)	km/h		1.0/0.6
登坂能力(無負荷)	%		30
作業時間	t	¥510(スタンダード24mブーム、400tフック付き)	¥7540(30mブーム+24mジブ、230tフック付き)
カウンタウェイト質量	t	標準カウンタウェイト：145/アディショナルカウンタウェイト：64	
平均接地圧(無負荷)	kPa(kgf/cm <sup>2</sup> )	126(1.26)(スタンダード24mブーム、400tフック付き)	133(1.30)(30mブーム+24mジブ、230tフック付き)
<b>●ワイヤロープ</b>			
主巻	mm	φ30	φ30
副巻	mm	φ30	φ30
ブーム起伏	mm	φ25(2×13本掛)	φ25(2×13本掛)
ブームガイライン		ロッド式	ロッド式
ジブ起伏	mm	-	φ32(2本掛)
ジブガイライン	mm	-	φ54(4本式)
ストラットガイライン	mm	-	φ54(4本式)
<b>●エンジン・油圧装置</b>			
エンジン	名称・型式	カミンズK7A-19-C500、水冷4サイクル直列噴射式ディーゼルエンジン	
	定格出力 kW/min <sup>-1</sup> (PS/rpm)	44(7.000)(605/2,100)	
	燃料タンク	300	
油圧ポンプ	巻上・ブーム起伏・ジブ起伏・走行用	2速可変容量ポンプ×4	
	取回用	2速可変容量ポンプ×1	
	コントロール・潤滑用	3速ギヤポンプ	
巻上モータ	巻上用	2速プランジャモータ×2	
	ブーム起伏用	2速プランジャモータ×2	
	ジブ起伏用	2速プランジャモータ×1	
	取回用	プランジャモータ×2	
	走行用	2速プランジャモータ×4	

\*単位は図面単位と必ず一致を示す。1/1内は従来表示です。

\*「ヘビー」はヘビータッチブーム、(スタンダード)はスタンダードブームを指します。\*巻上ロープ巻数はドラム1巻目での値です。

\*主巻上・副巻上・ブーム起伏・ジブ起伏および走行速度は、負荷により変動します。

# 7650 Transportation

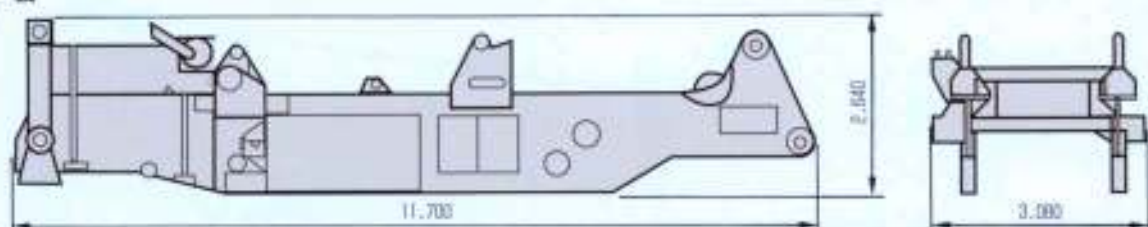
## 分解・輸送時の寸法・質量

### ■本体

単位：mm

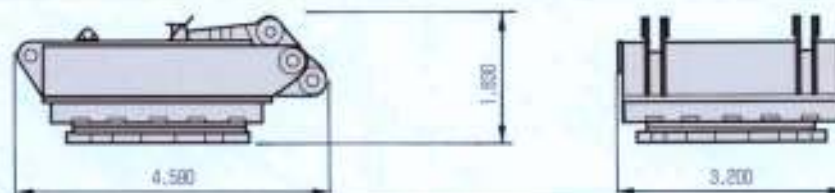
#### ●アッパフレーム

質量：33.8t×1



#### ●センタフレーム

質量：26.5t×1



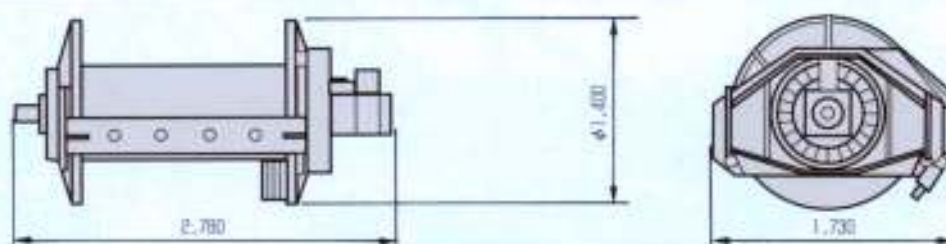
#### ●巻上ウインチ

質量：9.8t×2

#### ●No.2起伏ウインチ

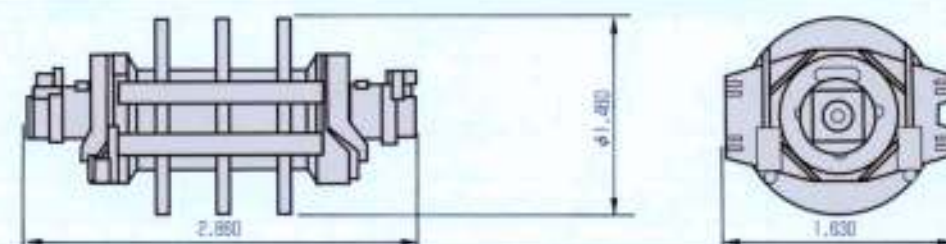
寸法：2,710×1,700×φ1,400

質量：8.2t×1



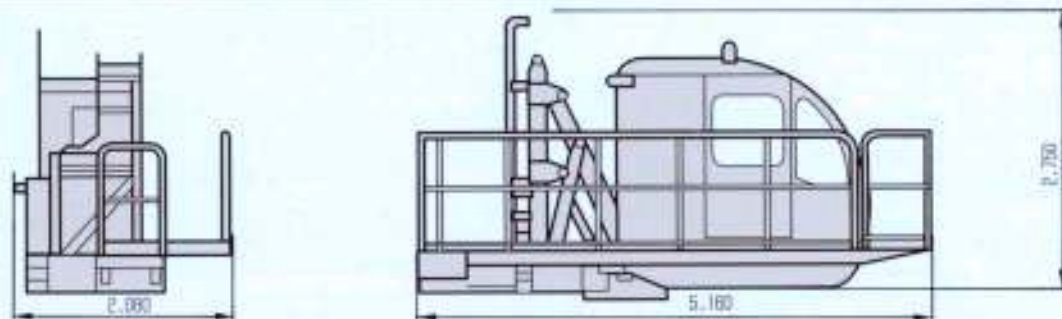
#### ●No.1起伏ウインチ

質量：10.8t×1



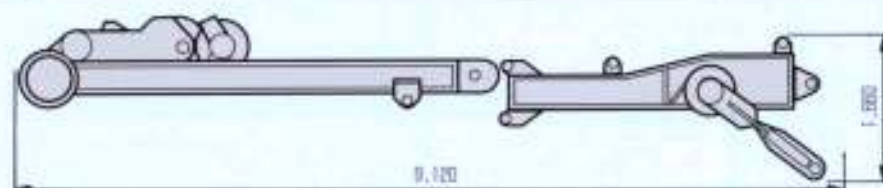
#### ●運転室

質量：3.8t×1



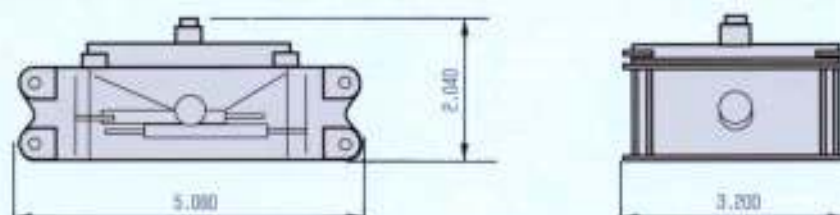
#### ●ガントリスブレッダ

質量：21.2t×1

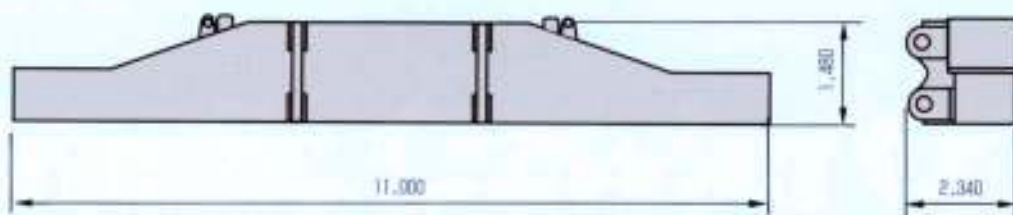


#### ●カーボディ

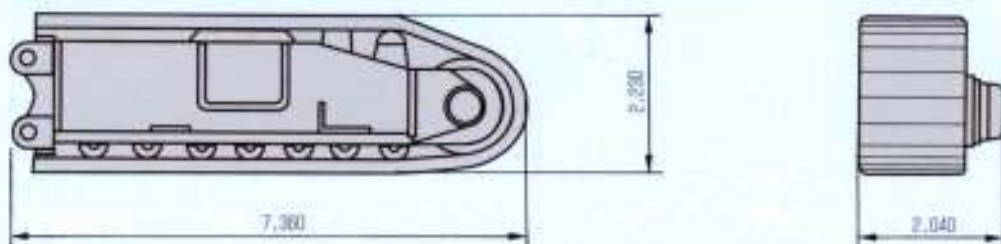
質量：27.7t×1



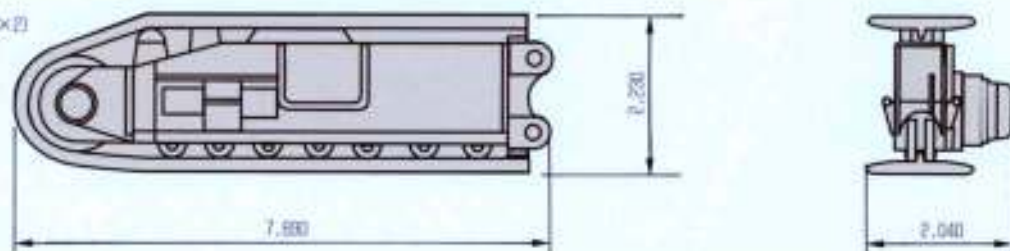
●アクスル  
質量：21.3t×2



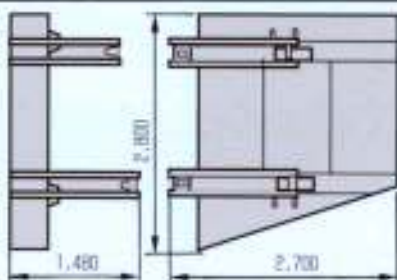
●クローラ前  
質量：32.4t×2  
(シューなし時) 35t×2



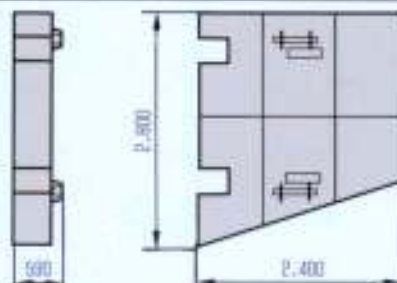
●クローラ後  
質量：34.8t×2(シューなし時) 37t×2



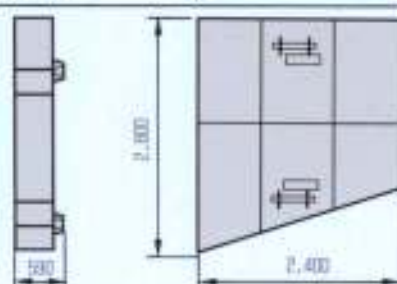
●カウンタウェイト架台  
質量：14.0t×2



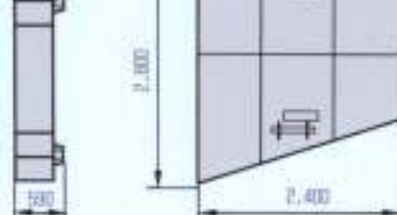
●No1カウンタウェイト  
質量：14.0t×2



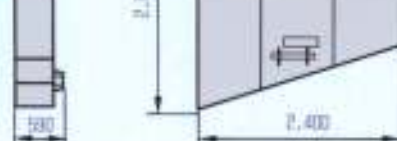
●No2カウンタウェイト  
質量：14.0t×2



●No3カウンタウェイト  
質量：14.0t×4



●アディショナル  
カウンタウェイト  
質量：14.0t×0



■アタッチメント

名称	幅×高さ×長さ (mm×mm×mm)	質量 (t)	備考
●フック			
650tフック*	1,600×1,450×4,700	15.5	
400tフック	1,270×1,070×4,300	9.1	補助シーブフレームを含む
250tフック	1,000×1,100×2,600	7.3	
100tフック	700×1,000×2,300	4.3	
50tフック	570×1,000×2,120	2.3	
15.5tボールフック	1,430×φ400	0.6	
●ブーム・ジブ・補助シーブ			
スタンダード上層ブーム	2,600×2,540×2,270	7.5	ポイントシーブ、アイトラップを含む
ヘビィ上層ブーム*	2,600×2,540×2,270	9.0	ポイントシーブ、アイトラップを含む
8.5mスタンダード中間ブーム	3,130×2,450×2,750	7.0	質量、寸法が異なるため、別途仕様書参照
10.5mヘビィ中間ブーム*	3,130×2,450×2,750	9.0	質量、寸法が異なるため、別途仕様書参照
下層ブーム	3,130×2,810×2,370	12.5	質量、寸法が異なるため、別途仕様書参照
8m中間ブーム	3,170×2,600×2,250	5.5	質量、寸法が異なるため、別途仕様書参照
12m中間ブーム	3,220×2,600×2,250	6.0	質量、寸法が異なるため、別途仕様書参照
上層ジブ	2,400×1,000×2,700	5.5	ポイントシーブ、アイトラップを含む
下層ジブ	2,370×1,000×2,250	4.0	質量、寸法が異なるため、別途仕様書参照
8m中間ジブ	2,530×2,000×2,140	1.5	質量、寸法が異なるため、別途仕様書参照
12m中間ジブ	2,530×2,000×2,140	2.7	質量、寸法が異なるため、別途仕様書参照
補助シーブ	700×1,040×2,370	0.5	ポイントシーブを含む
ジブ用補助シーブ	1,000×1,000×1,300	0.6	ポイントシーブを含む
●マスト・ストラット・バックストップ			
上層マスト	2,200×2,000×3,300	9.0	シーブ、リンクを含む
下層マスト	2,570×2,000×3,770	9.9	マストフック、バックストップを含む
フロント上層ストラット	1,540×1,200×7,670	3.2	ポイントシーブ、リンクを含む
フロント下層ストラット	1,600×1,100×6,300	1.5	アイトラップを含む
リヤ上層ストラット	1,540×2,420×7,670	4.1	ポイントシーブ、リンクを含む
リヤ下層ストラット	1,600×1,200×6,270	1.3	アイトラップを含む
ブームバックストップ	470×15,250	2.3	
ジブバックストップ	220×3,000	0.2	
ストラットバックストップ	270×5,610	0.5	
内巻きサポート	2,400×2,370×2,100	1.4	

\*0.0は計量値を示します