

7800

MASTERTECH

Hydraulic Crawler Crane

Crawler Crane

Max. lifting capacity: 750ton × 5.6m

Luffing Jib

Max. lifting capacity: 230ton × 22.0m

HL (Heavy Lift)

Max. lifting capacity: 450ton × 10.0m

SHL (Super Heavy Lift)

Max. lifting capacity: 450ton × 18.0m

KOBELCO

7800 Hydraulic Crawler Crane

●スタイルとアタッチメントの組み合わせ

スタイル	クローラークレーン		ラフティングジブ		HL	SHL		
ブーム	ヘビードューパーブーム	ライトデュエティブーム	ブーム固定式	ブーム可変傾斜式	-	-	-	-
ウェイト	A	A	B	B	A	B	T (15.8m)	T (18.0m)

●仕様

最大つり上げ能力 ton×m	750×5.8	450×10.0	355×11.0	230×22.0	230×16.0	450×10.0	288×14.0	450×16.0	450×18.0	450×18.0
最大ブーム+ジブ長さ m	42.67	100.6	115.8	25.34+73.15	25.34+73.15	100.6	115.8	121.9	121.9	121.9

●ウェイト

標準カウンタウェイト(180ton)	○	○	○	○	○	○	○	○	○	○
アディショナルウェイト(37.8ton)	-	-	○	○	○*	-	○	-	-	-
カウンタウェイトレール(240ton)	-	-	-	-	-	-	-	○	○	○

●ブーム

12.19m下部ブーム	1	1	1	1	1	1	1	1	1	1
6.10mヘビィ上部ブーム	1	-	-	-	-	-	-	-	-	-
10.67m+1.52mライト上部ブーム	-	1	1	1	1	1	1	1	1	1
6.10m中間ブーム	-	1	1	-	-	1	1	-	-	-
12.19m中間ブーム	2	6	7	5	5	6	7	8	8	8
箱型マスト	1	1	1	1	1	1	1	1	1	1

●ラフティングジブ

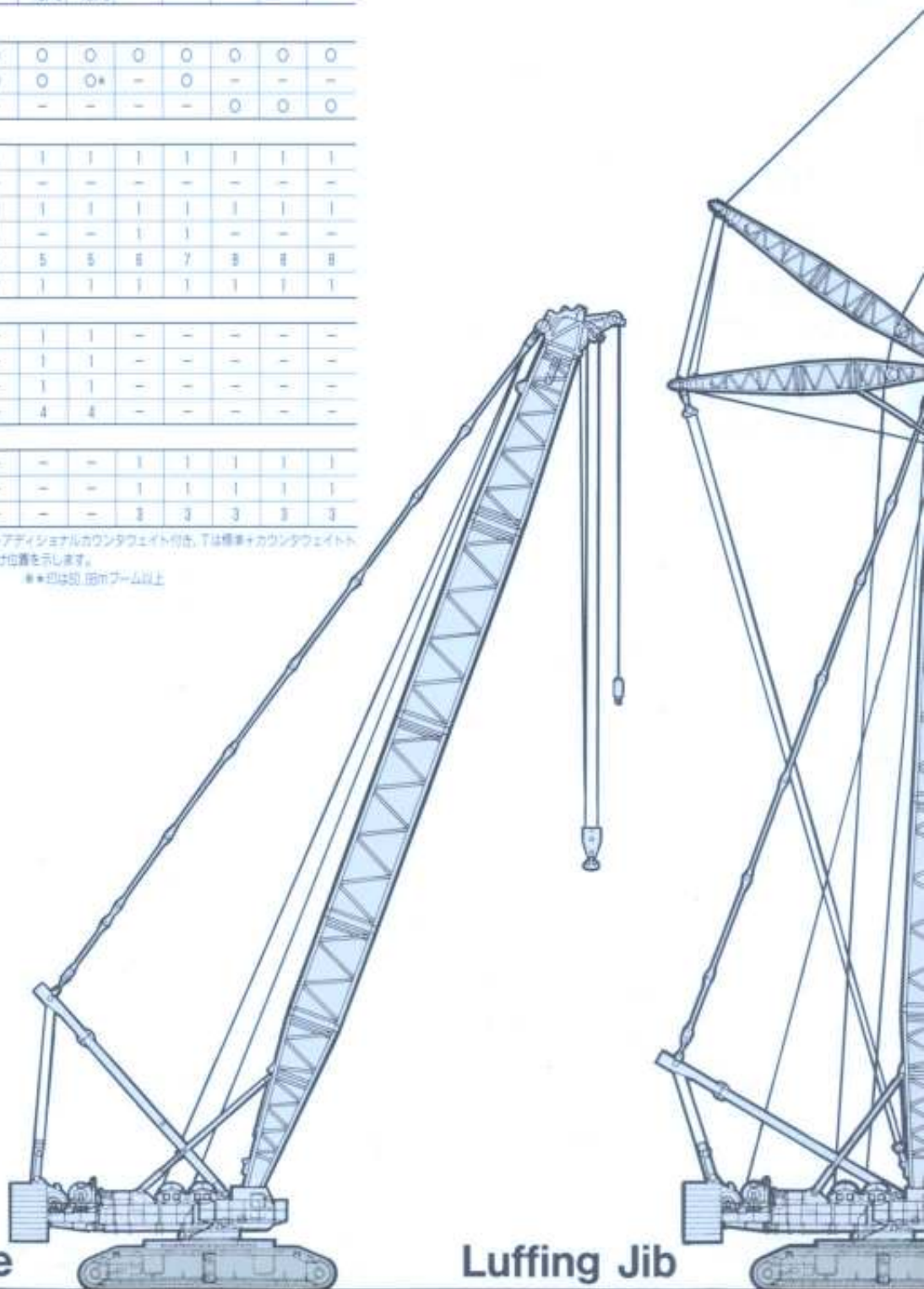
5.14m上部ジブ	-	-	-	1	1	-	-	-	-	-
5.14m下部ジブ	-	-	-	1	1	-	-	-	-	-
5.10m中間ジブ	-	-	-	1	1	-	-	-	-	-
12.19m中間ジブ	-	-	-	4	4	-	-	-	-	-

●マスト

5.14m上部マスト	-	-	-	-	-	1	1	1	1	1
5.14m下部マスト	-	-	-	-	-	1	1	1	1	1
12.19m中間マスト	-	-	-	-	-	3	3	3	3	3

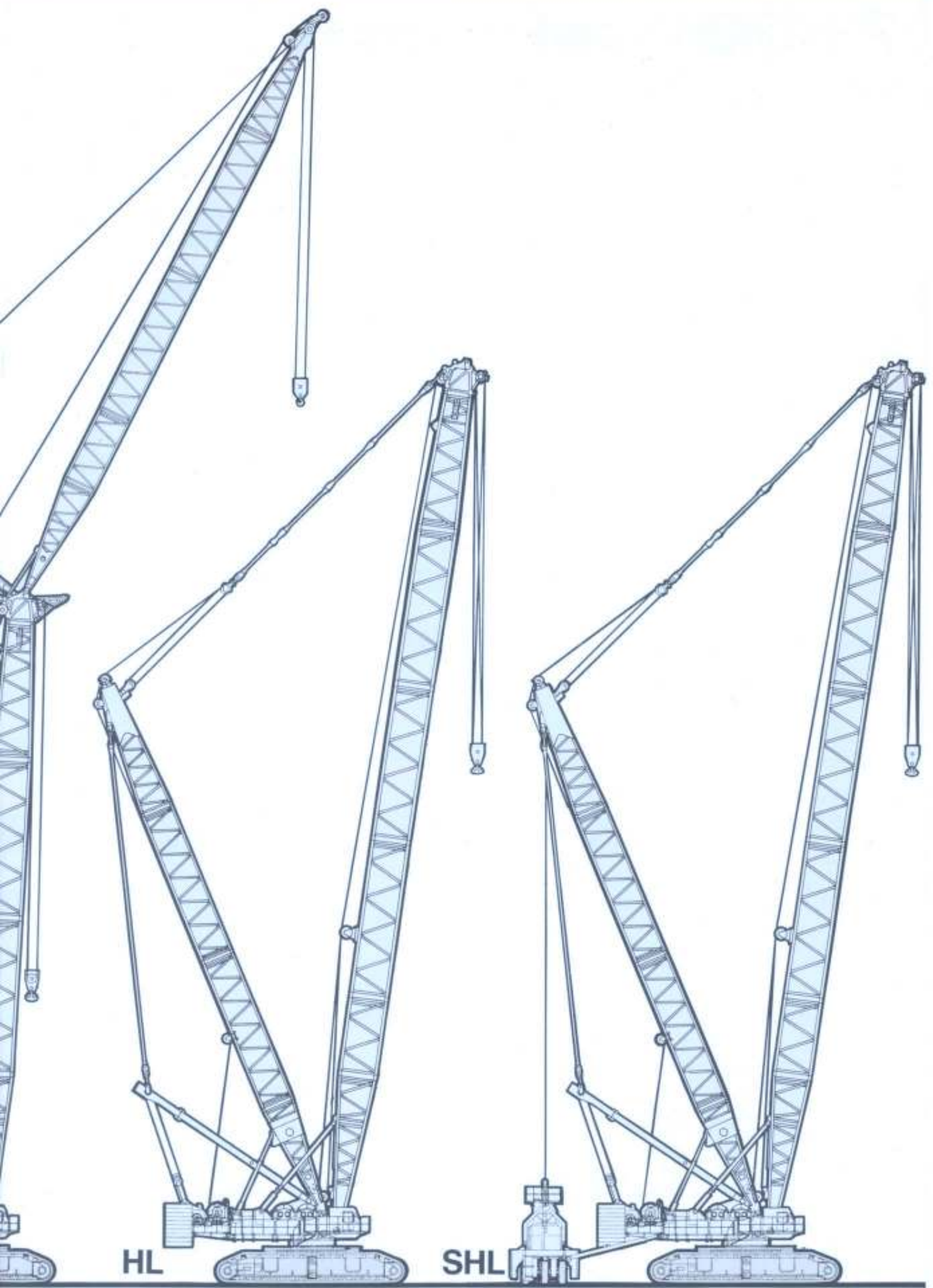
●ウェイトのAは標準カウンタウェイト付き、Bは標準+アディショナルカウンタウェイト付き、Tは標準+カウンタウェイトレール付き。数字はカウンタウェイトレールの取付け位置を示します。

●ブーム、ジブの数字は、各最長時の本数を示します。 ●*印は51.80mブーム以上



Crawler Crane

Luffing Jib



7800 Crawler Crane

定格総荷重表

●ライトデューティーブーム/標準カウンタウェイト付き

ブーム長さ m (ft) 作業半径 m	24.38 (80)	30.48 (100)	36.58 (120)	42.67 (140)	48.77 (160)	54.86 (180)	60.96 (200)	67.06 (220)	73.15 (240)	79.25 (260)
5.5	450.0									
7	450.0	7.6m/450.0								
8	450.0	450.0	9.5m/450.0							
9	450.0	450.0	450.0	9.3m/450.0						
10	450.0	450.0	450.0	447.0	10.2m/400.0	11.0m/355.0				
12	421.0	415.0	409.0	404.0	394.0	381.0	311.0	12.7m/272.0	13.6m/239.0	
14	349.0	345.0	340.0	335.0	334.0	320.0	299.0	255.0	237.0	14.4m/211.0
16	298.0	294.0	290.0	286.0	285.0	281.0	278.0	256.0	229.0	206.0
18	259.0	256.0	253.0	249.0	248.0	244.0	242.0	239.0	222.0	199.0
20	229.0	227.0	224.0	220.0	219.0	216.0	213.0	210.0	208.0	192.0
22	202.0	202.0	200.0	197.0	195.0	193.0	190.0	187.0	185.0	182.0
24		178.0	178.0	177.0	176.0	174.0	171.0	169.0	168.0	164.0
26		158.0	158.0	157.0	156.0	155.0	154.0	153.0	151.0	148.0
28		142.0	142.0	141.0	140.0	139.0	138.0	137.0	136.0	135.0
30			129.0	127.0	126.0	125.0	124.0	123.0	122.0	121.0
34			108.0	106.0	105.0	104.0	103.0	102.0	101.0	100.0
38				90.0	89.0	88.0	87.0	86.0	85.0	84.0
42					76.0	75.0	74.0	73.0	72.0	71.0
46						65.0	64.0	63.0	62.0	60.0
50						57.0	56.0	55.0	54.0	52.0
54							49.0	48.0	47.0	45.0
58								42.0	41.0	39.0
62									36.0	34.0
66									32.0	30.0
70										26.0
74										
78										

●ライトデューティーブーム/標準+アディショナルカウンタウェイト付き

ブーム長さ m (ft) 作業半径 m	54.86 (180)	60.96 (200)	67.06 (220)	73.15 (240)	79.25 (260)	85.34 (280)	91.44 (300)	97.54 (320)	103.6 (340)	109.7 (360)
11	355.0									
12	351.0	311.0	12.7m/272.0	13.6m/239.0						
14	330.0	299.0	295.0	237.0	14.4m/211.0	15.3m/187.0				
16	291.0	279.0	256.0	229.0	206.0	194.0	16.1m/165.0	17.0m/147.0	17.9m/130.0	
18	244.0	242.0	239.0	222.0	199.0	179.0	161.0	145.0	130.0	18.7m/121.0
20	216.0	213.0	210.0	208.0	192.0	174.0	159.0	141.0	127.0	120.0
22	193.0	190.0	187.0	185.0	182.0	168.0	151.0	136.0	122.0	118.0
24	174.0	171.0	169.0	166.0	164.0	162.0	146.0	131.0	118.0	110.0
26	158.0	155.0	153.0	151.0	148.0	146.0	140.0	126.0	113.0	106.0
28	145.0	142.0	140.0	137.0	135.0	133.0	131.0	121.0	108.0	102.0
30	133.0	130.0	129.0	129.0	124.0	122.0	120.0	118.0	109.0	99.0
34	114.0	112.0	110.0	109.0	105.0	103.0	101.0	99.0	96.0	91.0
38	99.0	97.0	95.0	93.0	91.0	89.0	87.0	85.0	83.0	81.0
42	88.0	86.0	83.0	81.0	79.0	78.0	75.0	74.0	72.0	70.0
46	77.0	75.0	74.0	72.0	70.0	68.0	66.0	64.0	62.0	61.0
50	67.0	66.0	65.0	64.0	62.0	60.0	58.0	56.0	54.0	53.0
54		59.0	57.0	56.0	55.0	53.0	51.0	49.0	47.0	46.0
58			51.0	50.0	48.0	47.0	46.0	44.0	42.0	40.0
62				44.0	42.0	41.0	40.0	38.0	37.0	35.0
66				38.0	37.0	36.0	35.0	34.0	32.0	31.0
70					33.0	32.0	31.0	29.0	27.0	26.0
74						28.0	27.0	25.0	23.0	21.0
78							23.0	21.0	19.0	17.0
82								17.0	15.0	14.0

*..... からの部分はロープソーピングの関係上、ダブルドラムで使用する必要があります。

単位: ton

85.34 (288)	91.44 (300)	97.54 (320)	103.6 (340)
15.3m/187.0			
184.0	15.1m/165.0	17.0m/147.0	17.8m/130.0
179.0	161.0	145.0	130.0
174.0	156.0	141.0	127.0
169.0	151.0	136.0	122.0
162.0	146.0	131.0	118.0
146.0	140.0	125.0	113.0
133.0	131.0	121.0	109.0
120.0	119.0	118.0	103.0
96.0	98.0	97.0	96.0
83.0	81.0	80.0	79.0
70.0	68.0	67.0	66.0
59.0	58.0	57.0	56.0
51.0	50.0	49.0	47.0
44.0	43.0	42.0	40.0
36.0	37.0	36.0	34.0
33.0	32.0	30.0	28.0
29.0	27.0	25.0	23.0
24.0	22.0	20.0	19.0
21.0	19.0	17.0	15.0
	15.0	13.0	11.0

単位: ton

115.8 (380)
19.5m/105.0
105.0
103.0
101.0
95.0
92.0
86.0
80.0
73.0
65.0
59.0
51.0
44.0
38.0
33.0
29.0
24.0
19.0
15.0

(注)
 ①作業半径とは旋回中心より吊り上げ可能な最も遠いまでの水平距離を指します。
 ②吊钩質量は水平位置における吊钩質量の約1.1倍とし、フックアロップ、主吊ワイヤロープなど吊り具の質量を含んだ値です。
 ③吊钩質量を吊り上げる際の吊重、吊钩の伸び、作業速度その他の安全作業に必要な状況が異なる場合には、オペレーターは吊重の伸び、作業速度の遅延など、状況に応じて吊重をとる責任があります。吊重の吊り上げは作業を行うことではありません。
 ④主フームで実際に吊り上げることのできる吊重は、吊钩質量からフック、主吊ワイヤロープなど吊り具の質量を差し引いた値となります。
 ⑤吊钩フームの構成と主吊ロープの伸びに関する、各吊り具の値を参照してください。
 ⑥フックアロップの質量(標準)

フックの質量 (kg)	500	600	700	800	900	1000
質量 (ton)	0.5	0.6	0.7	0.8	0.9	1.0

 ⑦吊钩ロープの伸びに関する値(標準)

長さ(m)	10	20	30	40	50	60	70	80	90	100
伸び(mm)	10	20	30	40	50	60	70	80	90	100

 ⑧吊钩ロープの伸びに関する値(標準)

長さ(m)	10	20	30	40	50	60	70	80	90	100
伸び(mm)	10	20	30	40	50	60	70	80	90	100

 ⑨吊钩ロープの伸びに関する値(標準)

長さ(m)	10	20	30	40	50	60	70	80	90	100
伸び(mm)	10	20	30	40	50	60	70	80	90	100

 ⑩吊钩ロープの伸びに関する値(標準)

長さ(m)	10	20	30	40	50	60	70	80	90	100
伸び(mm)	10	20	30	40	50	60	70	80	90	100

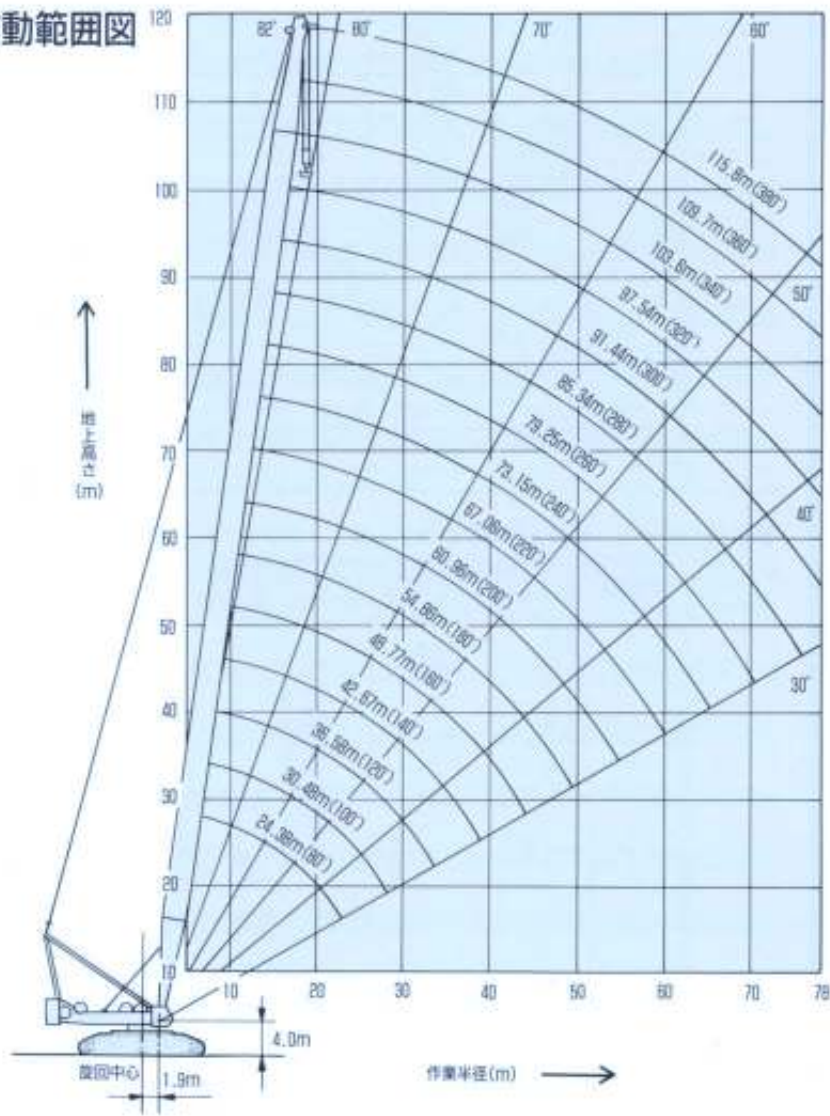
 ⑪吊钩ロープを吊り上げた場合の主フームの吊钩質量は、吊钩ロープなしの主フーム吊钩質量から、吊钩ロープの質量(約30kg)を差し引いた値となります。また、300kgのフックを吊り上げた状態で主フーム作業を行う場合には、さらにフック質量(約30kg)を差し引いてください。
 ⑫吊钩ロープを吊り上げた場合の主フームで実際に吊り上げることのできる吊重は、吊钩ロープなしの主フームの吊钩質量からフック質量、主吊ワイヤロープなど吊り具の質量を差し引いた値となります。吊钩ロープは、フックロープと同等に扱われます。
 ⑬吊钩ロープ使用時の最大作業半径は、その時の主フームの最大作業半径を指しません。最小作業半径は、主フームのみの最大作業半径です。

●ヘビィデューティーブーム/標準カウンタウエイト付き(計画値)

単位: ton

ブーム長さ m (ft)	18.28 (60)	24.38 (80)	30.48 (100)	36.58 (120)	42.67 (140)
作業半径 m	5.8m/750.0	6.3m/650.0	7.2m/587.0		
5	720.0				
6	680.0	650.0			
7	605.0	604.0	597.0	532.0	
8	550.0	549.0	548.0	527.0	456.0
9	500.0	499.0	498.0	496.0	452.0
10	418.0	417.0	411.0	406.0	400.0
12	346.0	346.0	341.0	336.0	331.0
14	294.0	295.0	291.0	287.0	282.0
16	226.0	226.0	223.0	220.0	216.0
18		199.0	199.0	197.0	193.0
20			175.0	174.0	173.0
22			155.0	155.0	154.0
24				139.0	138.0
26					125.0
28					104.0
30					87.0
34					
36					

作動範囲図



7800 Luffing Jib

定格総荷重表

●30.48mブーム/標準カウンタウェイト付き

単位: ton

ジブ長さ 作業半径 m	m(ft)		24.38(80)			30.48(100)			36.58(120)			42.67(140)			48.77(160)			54.86(180)			60.96(200)			67.06(220)			73.15(240)		
	88	78	68	58	48	88	78	68	58	48	88	78	68	58	48	88	78	68	58	48	88	78	68	58	48	88	78	68	
12	230.0																												
14	230.0			213.1																									
16	230.0			206.7				176.7						153.3															
18	206.9			201.0				171.5						149.0															
20	171.4	171.4		167.6				166.8						145.0															
22	142.4	142.4		163.0				162.4						141.2															
24	117.9	117.3		140.5	140.5			148.5						137.6															
26	93.6	93.6		121.2	121.2			133.4	133.4					134.2															
28		72.9		104.2	104.2			117.8	117.8					121.5															
30		53.8	53.8	88.7	88.7			104.0	104.0					110.7	110.7														
34			20.5		62.2	62.2	62.2	80.5	80.5					90.0	90.0														
38					40.3	40.3	41.3	61.3	61.3					72.2	72.2														
42					21.7	21.7	45.3	45.3	56.3	56.3				64.7	64.7														
46									31.7	31.7				42.4	42.4														
50														29.9	29.9														
54														18.9	18.9														
58																													
62																													
66																													
70																													
74																													
78																													

●48.77mブーム/標準カウンタウェイト付き

単位: ton

ジブ長さ 作業半径 m	m(ft)		24.38(80)			30.48(100)			36.58(120)			42.67(140)			48.77(160)			54.86(180)			60.96(200)			67.06(220)			73.15(240)		
	88	78	68	58	48	88	78	68	58	48	88	78	68	58	48	88	78	68	58	48	88	78	68	58	48	88	78	68	
12	230.0																												
14	230.0			214.5																									
16	230.0			207.9				177.6																					
18	212.8			202.0				172.3						149.5															
20	187.4			196.7				167.4						145.4															
22	158.4			174.4				162.8						141.5															
24	130.1	130.1		150.7				157.2						137.8															
26	106.2	106.2		130.3				140.6						134.5															
28		85.5		112.7	112.7			125.7						127.9															
30		66.9	66.9	96.8	96.8			111.2	111.2					116.2															
34		35.5		70.2	70.2			86.9	86.9					95.6															
38				48.6	48.6			65.4	65.4					77.2	77.2														
42								30.7	30.7					47.3	47.3														
46								15.6	15.6					31.4	31.4														
50														17.4	17.4														
54																													
58																													
62																													
66																													
70																													
74																													
78																													

●67.06mブーム/標準+アディショナルカウンタウェイト付き

単位: ton

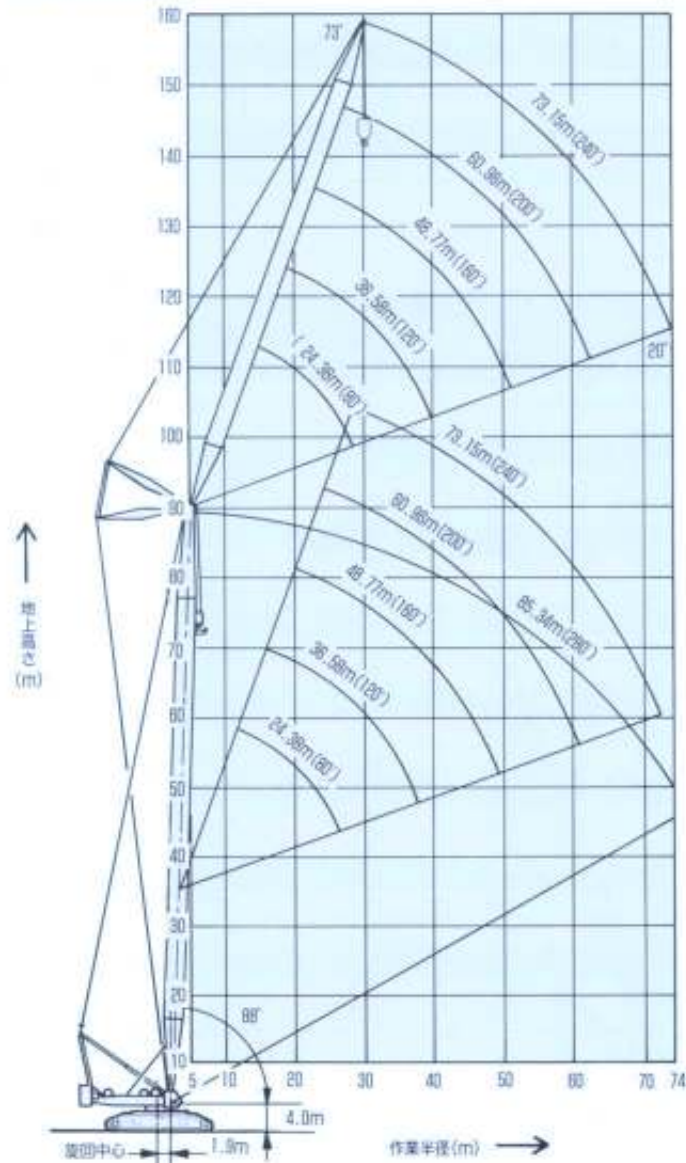
ジブ長さ 作業半径 m	m(ft)		24.38(80)			30.48(100)			36.58(120)			42.67(140)			48.77(160)			54.86(180)			60.96(200)			67.06(220)			73.15(240)		
	88	78	68	58	48	88	78	68	58	48	88	78	68	58	48	88	78	68	58	48	88	78	68	58	48	88	78	68	
12	181.5																												
14	173.6			165.0																									
16	160.6			161.4				161.0																					
18	142.2			150.0				149.9						149.8															
20	133.1			140.0				139.8						139.7															
22	130.1			131.1				130.9						130.7															
24	122.0			123.1				122.9						122.6															
26	114.5			115.9				115.8						115.4															
28		107.6		109.4				109.3						109.0															
30		101.3		103.3				103.4						103.0															
34		90.0						93.0	91.7	91.7				92.3															
38		80.2		84.3				84.3	80.0	80.4				82.8															
42				76.8				76.8	76.8	71.5	71.5			71.5	71.5														
46								27.4	41.5	52.8	58.7	58.7		63.7	63.7														
50								11.8	26.0	38.8	46.8	46.8		53.9	53.9														
54									10.6	27.1	27.1	27.1		34.6	34.6														
58														14.2	22.4	22.4													
62																													
66																													
70																													
74																													
78																													

●85.34mブーム/標準+アディショナルカウンタウェイト付き

単位: ton

ジブ長さ 作業半径 m	24.38(80)		30.49(100)			36.58(120)			42.67(140)			48.77(160)			54.86(180)			60.96(200)			67.06(220)			73.15(240)			
	80	70	68	66	70	66	60	76	60	60	70	60	60	70	60	60	70	60	60	70	60	60	70	60	60	70	60
14	102.6																										
16	93.6				93.2			92.7																			
18	85.6				86.8			85.4			84.8																
20	78.5				79.0			78.7			78.4			77.1													
22	72.2				73.0			72.9			72.5			71.8			70.9										
24	66.6				67.7			67.6			67.4			66.5			66.0			64.6							
26	61.4				62.8			62.8			62.7			62.0			61.5			60.4			59.4				
28	56.5				58.5			58.6			58.5			57.9			57.4			56.4			55.6			54.8	
30					54.5			54.7			54.7			54.2			53.7			52.8			52.0			51.3	
34		43.6						47.9			48.1			47.7			47.3			46.5			45.7			45.1	
38		36.2			41.3			41.9	41.9		42.7			42.2			41.9			41.2			40.4			39.8	
42		29.5			36.1			36.7	36.7		37.5	37.5		37.2			37.2			36.7			35.9			35.3	
46					31.5			32.0	32.0		33.2	33.2	33.3	33.2	33.2		33.2			32.7			32.0			31.4	
50								27.8	27.8		29.4	29.4	29.6	29.6	29.6	29.6	29.6			29.3	29.3		28.6			28.0	
54								23.9	24.2		26.0	26.0	26.3	26.4	26.4	26.4	26.4			26.2	26.2		25.5	25.5		25.0	25.0
58								20.8	20.8	20.8	23.0	23.0	23.2	23.2	23.2	23.2	23.2			23.4	23.4		22.8	22.8		22.3	22.3
62								17.8	17.8	17.8	20.3	20.3	20.5	20.5	20.5	20.5	20.5			20.8	20.8		20.3	20.3		19.9	19.9
66									15.1	15.1	17.8	18.0	18.0	18.0	18.0	18.0	18.0			18.4	18.4		18.0	18.0		17.7	17.7
70										15.6	15.6	15.6	15.6	15.6	15.6	15.6	15.6			16.3	16.3		15.8	15.8		15.7	15.7
74										13.8	13.8	13.7	13.7	13.7	13.7	13.7	13.7			14.2	14.1	14.1	14.1		13.8	13.8	
78													11.7	11.7	11.7	11.7	11.7			12.4	12.4	12.4	12.4		12.0	12.0	
82																				10.7	10.7	10.7	10.7		10.2	10.2	

作動範囲図



7800 HL

定格総荷重表

●標準カウンタウエイト付き

マスト長さ m(ft)	ブーム長さ m(ft)	30.48(100)			42.67(140)				
		42.67 (140)	48.77 (160)	54.86 (180)	60.96 (200)	67.06 (220)	73.15 (240)	79.25 (260)	85.34 (280)
9	9.3m/450.0								
10	450.0	10.2m/429.0	11.0m/396.0						
12	424.0	422.0	393.0	361.0	12.7m/322.0	13.6m/288.0			
14	357.0	355.0	324.0	323.0	322.0	296.0	14.4m/255.0	15.3m/240.0	
16	306.0	306.0	274.0	273.0	272.0	270.0	255.0	240.0	
18	267.0	266.0	237.0	236.0	235.0	233.0	232.0	217.0	
20	235.0	234.0	208.0	207.0	206.0	204.0	203.0	190.0	
22	210.0	209.0	185.0	184.0	182.0	181.0	180.0	168.0	
24	187.0	186.0	166.0	165.0	163.0	162.0	161.0	150.0	
26	167.0	166.0	150.0	149.0	147.0	146.0	145.0	135.0	
28	150.0	149.0	137.0	136.0	134.0	133.0	131.0	122.0	
30	136.0	135.0	126.0	125.0	123.0	122.0	120.0	112.0	
34	115.0	113.0	107.0	106.0	104.0	103.0	101.0	94.0	
38	96.0	97.0	93.0	92.0	90.0	89.0	87.0	80.0	
42		84.0	81.0	80.0	79.0	77.0	75.0	68.0	
46			72.0	71.0	69.0	69.0	66.0	60.0	
50			64.0	63.0	61.0	60.0	58.0	53.0	
54				56.0	54.0	53.0	51.0	47.0	
58					49.0	47.0	45.0	41.0	
62						42.0	40.0	36.0	
66						38.0	36.0	32.0	
70							32.0	28.0	
74								25.0	
78									
82									

●標準+アディショナルカウンタウエイト付き

単位: ton

マスト長さ m(ft)	ブーム長さ m(ft)	42.67(140)		54.86(180)					
		73.15 (240)	79.25 (260)	85.34 (280)	91.44 (300)	97.54 (320)	103.6 (340)	109.7 (360)	115.8 (380)
12	13.6m/288.0								
14	288.0	14.4m/255.0	15.3m/240.0						
16	270.0	255.0	240.0	16.1m/214.0	17.0m/191.0	17.8m/172.0			
18	233.0	232.0	217.0	214.0	191.0	172.0	18.7m/154.0	19.5m/138.0	
20	204.0	203.0	190.0	189.0	187.0	172.0	154.0	138.0	
22	181.0	180.0	168.0	166.0	165.0	163.0	154.0	138.0	
24	162.0	162.0	150.0	148.0	147.0	145.0	144.0	138.0	
26	146.0	145.0	136.0	133.0	132.0	130.0	129.0	127.0	
28	133.0	131.0	122.0	121.0	119.0	118.0	116.0	115.0	
30	122.0	120.0	112.0	110.0	109.0	107.0	106.0	104.0	
34	103.0	101.0	94.0	92.0	91.0	89.0	88.0	86.0	
38	89.0	87.0	80.0	79.0	77.0	76.0	74.0	73.0	
42	77.0	75.0	69.0	67.0	66.0	64.0	63.0	62.0	
46	68.0	66.0	60.0	59.0	57.0	55.0	54.0	52.0	
50	60.0	58.0	53.0	51.0	49.0	48.0	47.0	45.0	
54	53.0	51.0	47.0	45.0	43.0	42.0	40.0	39.0	
58	47.0	45.0	41.0	39.0	38.0	36.0	35.0	33.0	
62	42.0	40.0	36.0	35.0	33.0	31.0	30.0	29.0	
66	38.0	37.0	32.0	31.0	29.0	28.0	26.0	25.0	
70		33.0	29.0	27.0	25.0	24.0	23.0	21.0	
74			25.0	24.0	22.0	21.0	19.0	18.0	
78				21.0	19.0	18.0	16.0	15.0	
82					17.0	15.0	14.0	12.0	

* ----- からの部分はロープリーフingの關係上、ダブルドラムで使用する必要があります。

7800 SHL

定格総荷重表

●カウンタウェイトトレーラ240ton×15.6m

マスト高さ m(ft)	30.48(100)		42.67(140)					54.86(180)			
	ブーム長さ m(ft)	42.67 (140)	48.77 (160)	54.86 (180)	60.96 (200)	67.06 (220)	73.15 (240)	79.25 (260)	85.34 (280)	91.44 (300)	97.54 (320)
作業半径 m											
8	9.3m/450.0										
10	450.0	10.2m/429.0	11.0m/396.0								
12	450.0	429.0	396.0	362.0	322.0	288.0					
14	450.0	429.0	396.0	362.0	322.0	288.0	14.4m/256.0	15.3m/240.0			
16	450.0	429.0	396.0	362.0	322.0	288.0	256.0	240.0	16.1m/214.0	17.0m/191.0	
18	441.0	429.0	396.0	362.0	322.0	288.0	254.0	240.0	214.0	191.0	
20	395.0	394.0	395.0	362.0	322.0	284.0	252.0	240.0	214.0	191.0	
22	367.0	355.0	344.0	343.0	321.0	292.0	250.0	240.0	214.0	191.0	
24	325.0	323.0	311.0	310.0	308.0	290.0	248.0	240.0	213.0	191.0	
26	297.0	295.0	283.0	282.0	280.0	278.0	248.0	236.0	212.0	191.0	
28	274.0	272.0	260.0	258.0	257.0	256.0	244.0	238.0	211.0	190.0	
30	254.0	252.0	240.0	239.0	237.0	236.0	234.0	224.0	210.0	189.0	
34	212.0	219.0	207.0	206.0	204.0	203.0	201.0	192.0	191.0	187.0	
38	173.0	194.0	181.0	180.0	178.0	177.0	175.0	167.0	166.0	165.0	
42		162.0	161.0	160.0	158.0	157.0	155.0	148.0	146.0	145.0	
46			145.0	144.0	142.0	140.0	138.0	132.0	130.0	129.0	
50			127.0	129.0	126.0	126.0	124.0	118.0	116.0	115.0	
54				118.0	116.0	114.0	112.0	107.0	105.0	104.0	
58					106.0	104.0	102.0	97.0	95.0	94.0	
62						96.0	94.0	89.0	87.0	86.0	
66							88.0	85.0	81.0	79.0	78.0
70								80.0	75.0	73.0	72.0
74									69.0	67.0	66.0
78										62.0	61.0
82											56.0
86											52.0
90											
94											
98											

●カウンタウェイトトレーラ240ton×20.0m

マスト高さ m(ft)	30.48(100)		42.67(140)					54.86(180)			
	ブーム長さ m(ft)	42.67 (140)	48.77 (160)	54.86 (180)	60.96 (200)	67.06 (220)	73.15 (240)	79.25 (260)	85.34 (280)	91.44 (300)	97.54 (320)
作業半径 m											
8	9.3m/450.0										
10	450.0	10.2m/429.0	11.0m/396.0								
12	450.0	429.0	396.0	362.0	322.0	288.0					
14	450.0	429.0	396.0	362.0	322.0	288.0	14.4m/256.0	15.3m/240.0			
16	450.0	429.0	396.0	362.0	322.0	288.0	256.0	240.0	16.1m/214.0	17.0m/191.0	
18	450.0	429.0	396.0	362.0	322.0	288.0	254.0	240.0	214.0	191.0	
20	436.0	429.0	396.0	362.0	322.0	284.0	252.0	240.0	214.0	191.0	
22	395.0	393.0	396.0	362.0	321.0	292.0	250.0	240.0	214.0	191.0	
24	353.0	358.0	348.0	347.0	318.0	290.0	248.0	240.0	213.0	191.0	
26	317.0	327.0	317.0	316.0	315.0	278.0	246.0	239.0	212.0	191.0	
28	286.0	300.0	291.0	290.0	289.0	275.0	244.0	238.0	211.0	190.0	
30	269.0	274.0	269.0	268.0	266.0	264.0	242.0	237.0	210.0	189.0	
34	212.0	230.0	232.0	231.0	230.0	228.0	226.0	225.0	212.0	208.0	187.0
38	173.0	194.0	204.0	203.0	201.0	200.0	198.0	196.0	190.0	188.0	183.0
42		162.0	175.0	180.0	178.0	177.0	175.0	168.0	166.0	164.0	
46			150.0	151.0	150.0	150.0	157.0	150.0	148.0	146.0	
50			127.0	140.0	145.0	143.0	141.0	135.0	133.0	131.0	
54				121.0	130.0	130.0	129.0	129.0	120.0	120.0	119.0
58					113.0	119.0	117.0	111.0	110.0	108.0	
62						106.0	108.0	102.0	100.0	98.0	
66							93.0	97.0	94.0	92.0	90.0
70								86.0	84.0	84.0	83.0
74									75.0	75.0	75.0
78										69.0	69.0
82											63.0
86											56.0
90											
94											
98											

※ …… から上の部分はロープリービングの関係上、ダブルドラムで使用する必要があります。

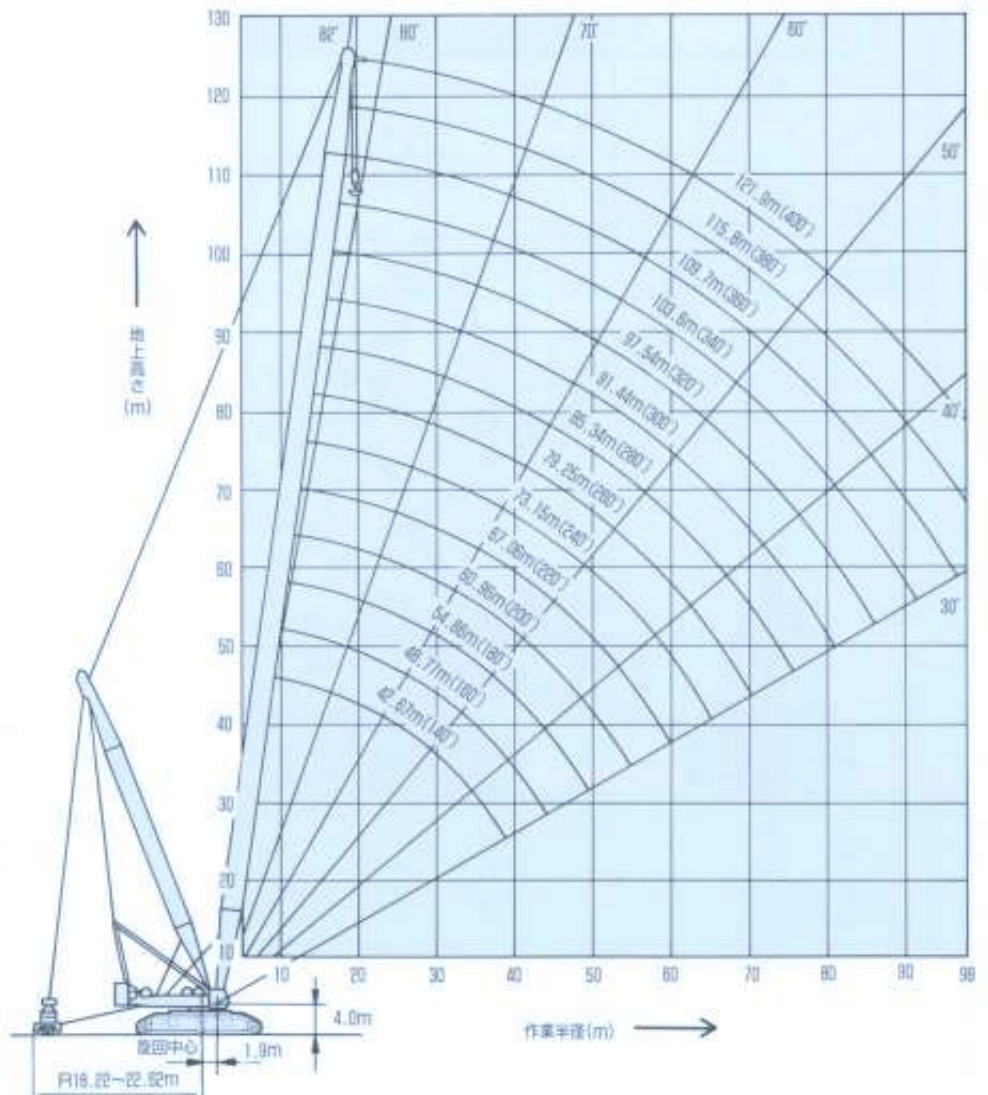
単位: ton

54.86(180)			
103.6 (340)	109.7 (360)	115.8 (380)	121.9 (400)
172.0	18.7m/154.0	19.5m/138.0	19.5m/138.0
172.0	154.0	138.0	20.4m/119.0
172.0	154.0	138.0	119.0
171.0	154.0	138.0	119.0
170.0	153.0	138.0	119.0
169.0	152.0	137.0	119.0
168.0	151.0	136.0	119.0
166.0	149.0	133.0	119.0
163.0	145.0	129.0	115.0
143.0	141.0	125.0	111.0
127.0	125.0	121.0	107.0
113.0	112.0	110.0	102.0
102.0	101.0	99.0	97.0
92.0	91.0	89.0	89.0
84.0	83.0	81.0	79.0
76.0	75.0	73.0	72.0
70.0	69.0	67.0	65.0
64.0	63.0	61.0	60.0
58.0	58.0	56.0	55.0
54.0	53.0	51.0	50.0
50.0	48.0	47.0	46.0
47.0	46.0	44.0	42.0
	42.0	40.0	38.0
		37.0	35.0

単位: ton

54.86(180)			
103.6 (340)	109.7 (360)	115.8 (380)	121.9 (400)
17.8m/172.0			
172.0	18.7m/154.0	19.5m/138.0	20.4m/119.0
172.0	154.0	138.0	119.0
172.0	154.0	138.0	119.0
171.0	154.0	138.0	119.0
170.0	153.0	138.0	119.0
169.0	152.0	137.0	119.0
168.0	151.0	136.0	119.0
166.0	149.0	133.0	119.0
163.0	145.0	129.0	115.0
159.0	141.0	125.0	111.0
144.0	137.0	121.0	107.0
130.0	126.0	116.0	102.0
117.0	115.0	110.0	97.0
107.0	105.0	100.0	92.0
97.0	95.0	93.0	87.0
89.0	87.0	85.0	81.0
82.0	80.0	78.0	75.0
75.0	74.0	72.0	69.0
68.0	68.0	66.0	63.0
63.0	63.0	61.0	58.0
56.0	56.0	55.0	54.0
50.0	50.0	50.0	49.0
	46.0	46.0	45.0
		41.0	40.0

作動範囲図

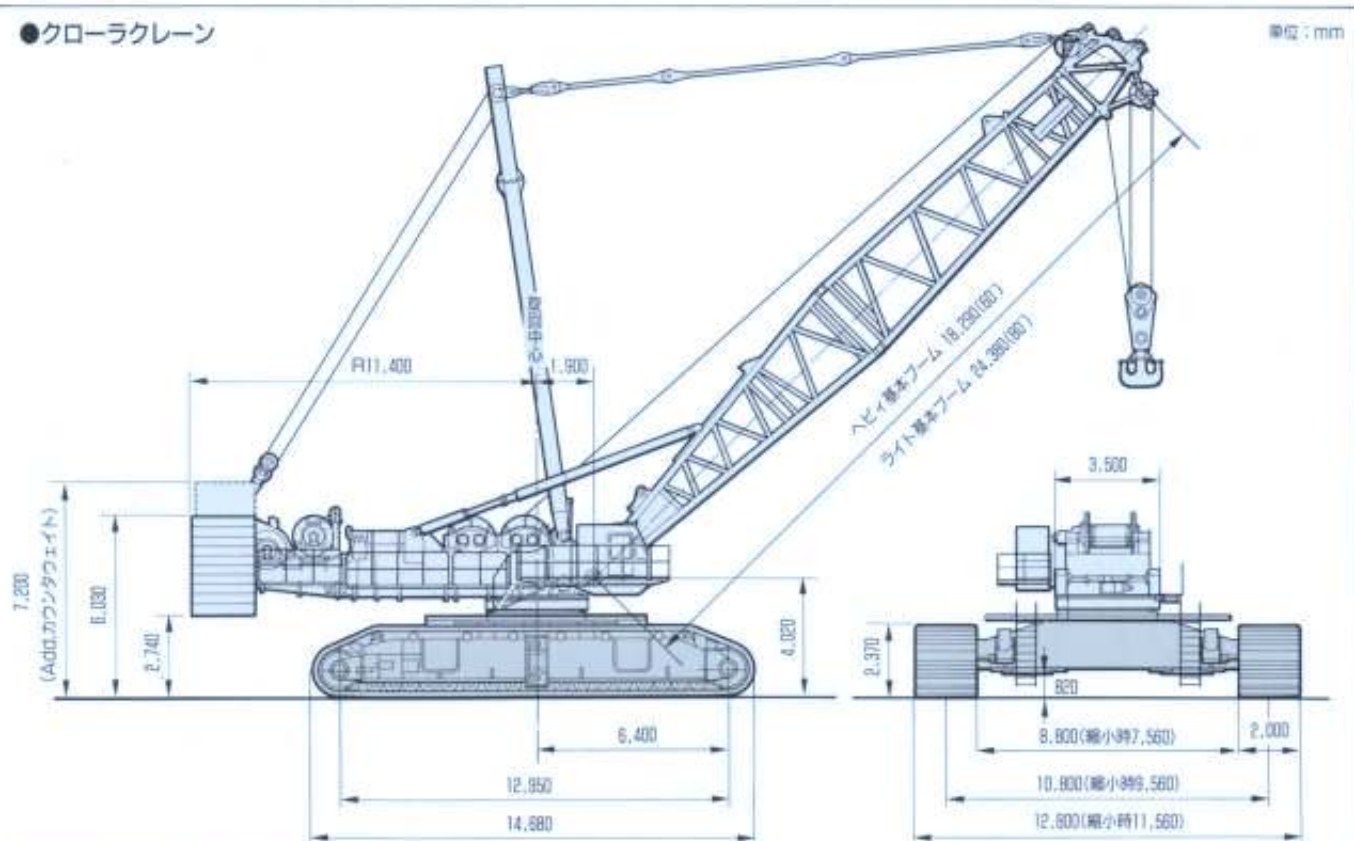


7800 General Dimensions/Main

全体図

●クローラクレーン

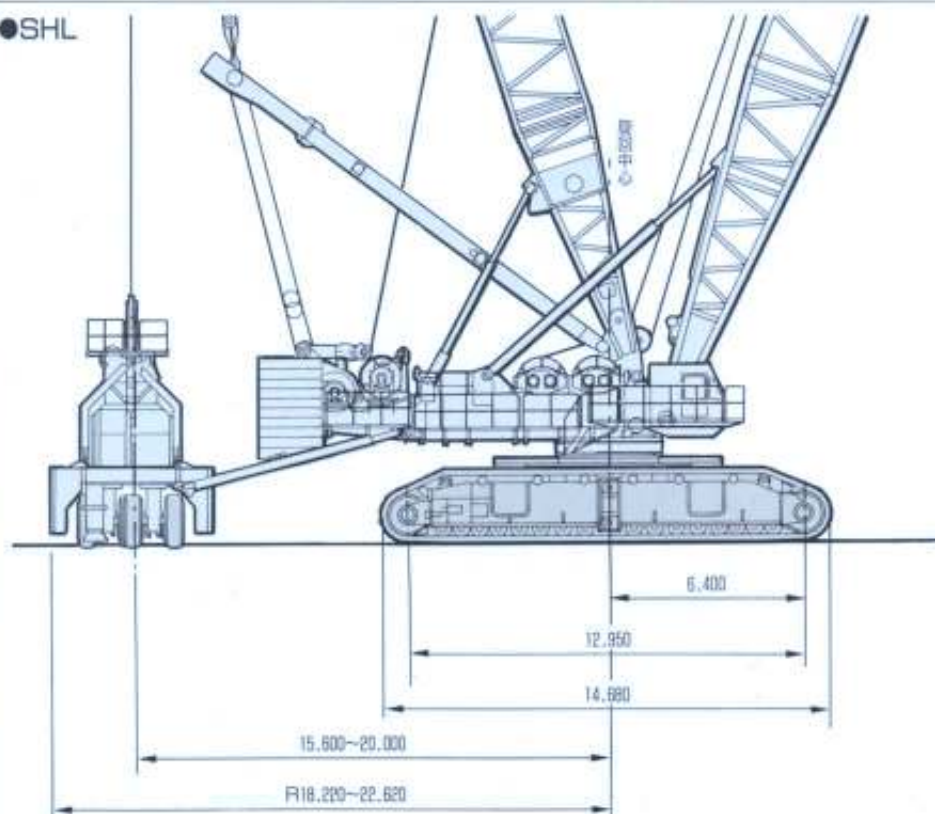
単位: mm



*図はライトデューティー基本ブーム仕様を示します。

●SHL

単位: mm



Specifications

おもな仕様

項目	仕様	クレーン	ラフティングジブ	HL	SHL	
●性能						
最大つり上げ能力	ton×m	750×5.8〔ヘビィ/450×10.0〔ライト〕〕	230×22.0〔ブーム固定式〕/ 230×18.0〔ブーム可変機軸式〕	450×10.0	450×10.0	
基本ブーム長さ	m	18.29〔ヘビィ/24.38〔ライト〕〕	30.45〔24.38mジブ〕	42.67〔30.48mマスト〕	42.67〔30.48mマスト〕	
最大ブーム(+ジブ長さ)	m	42.67〔ヘビィ/115.8〔ライト〕〕	85.34+73.15	115.8〔54.88mマスト〕	121.9〔54.88mマスト〕	
作業速度	主巻上・巻下ロープ速度	m/min	57/97	57/97	57/97	
	補巻上・巻下ロープ速度	m/min	57/97	57/97	—	
	ブーム巻上・巻下ロープ速度	m/min	25×2	25×2	25×2	
	ジブ巻上・巻下ロープ速度	m/min	—	35	—	
	マスト巻上・巻下ロープ速度	m/min	—	—	25×2	
	旋回速度	min ⁻¹ (rpm)	—	0.6(0.6)	—	0.3
	走行速度(低/高)	km/h	—	0.3/0.6	—	0.3
作業時質量	ton	598〔24.38mライトデューティブーム+450tonフック付〕	700〔24.38mブーム+73.15mジブ+450tonフック付+230tonフック付〕	700〔115.8mブーム+54.88mマスト付〕	886〔121.9mブーム+54.88mマスト付+230tonフック付〕	
平均接地圧(無負荷)	kPa(kgf/cm ²)	106(1.08)〔同上〕	126(1.31)〔同上〕	126(1.31)〔同上〕	123(1.25)〔同上〕	
●ワイヤロープ						
主巻上	mm	φ32	φ32	φ32	φ32	
補巻上	mm	φ32	φ32	—	—	
ブーム巻上	mm	φ28	φ25	φ28	φ28	
ブームガイドライン	mm	リンク式				
ジブ巻上	mm	—	φ28	—	—	
ジブガイドライン	mm	—	φ54(4本式)	—	—	
マスト巻上	mm	—	—	φ28	φ28	
マストガイドライン	mm	—	—	リンク式	リンク式	
ストラットガイドライン	mm	—	φ50(4本式)	—	—	
カウンタウェイトトレーラハンガーロープ	mm	—	—	—	φ58(4本式)	
●エンジン・油圧装置						
エンジン	名称・型式	カミンズKTA-19-C800				
	定格出力	kW/min ⁻¹ (PS/rpm)				
	燃料タンク	容量200/後部300				
油圧ポンプ	巻上・ブーム巻上・第4ドラム巻上・第5ドラム巻上・走行用	2速可変容量ポンプ×4				
	旋回用	2速可変容量ポンプ×1				
	コントロール・補機用	4速キャポンプ				
油圧モータ	巻上用	2速プランジャモータ×4				
	ブーム巻上用	プランジャモータ×2				
	第4ドラム巻上用	プランジャモータ×1				
	第5ドラム巻上用	プランジャモータ×1				
	旋回用	プランジャモータ×3				
	走行用	2速プランジャモータ×6				
●カウンタウェイト						
本体カウンタウェイト	ton	標準カウンタウェイト188.0/アディショナルカウンタウェイト37.0			標準カウンタウェイト188.0	
テールホイール	総質量	ton	—			約240
	タイヤ		—			ニューマチックタイヤ (21.00-25-44PR)4×2本
	取付位置(旋回中心より台車中心)	m	—			15.5/18.0/23.0
	後輪旋回半径	m	—			18.22/20.82/22.82

※〔ヘビィ〕はヘビィデューティブーム〔ライト〕はライトデューティブームを示します。
 ※主巻上、補巻上、ブーム巻上、ジブ巻上および走行速度は、負荷により変動します。
 ※単位は国際単位系のSI単位表示で、()内は従来表示です。

7800 Transportation

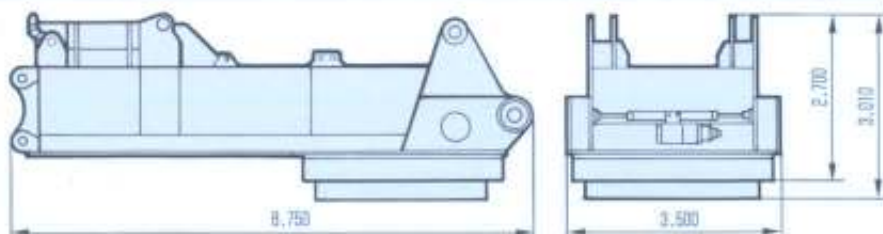
輸送時の寸法・質量

単位: mm

●上部本体前部

質量: 44.5ton×1

※旋回ベアリング (13.5ton) を除く



●上部本体後部

質量: 33.2ton×1



●巻上ウインチ

前部質量: 13.3ton×1

※1,600mmワイヤロープ (8ton) を含む

後部質量: 11.3ton×1

※1,200mmワイヤロープ (8ton) を含む



※寸法は前後同じ

●運転室

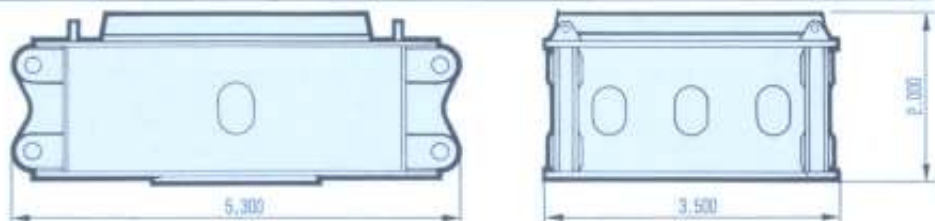
質量: 3.0ton×1

※梁台、補助プラットフォームを含む



●カーボディ

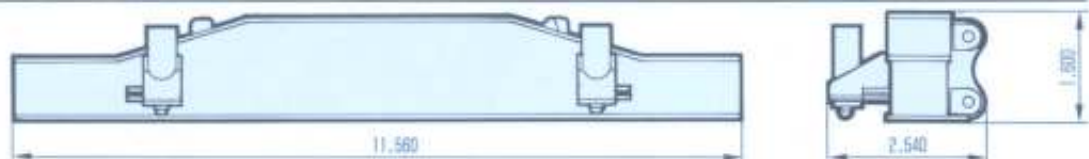
質量: 34.2ton×1



●アクスル

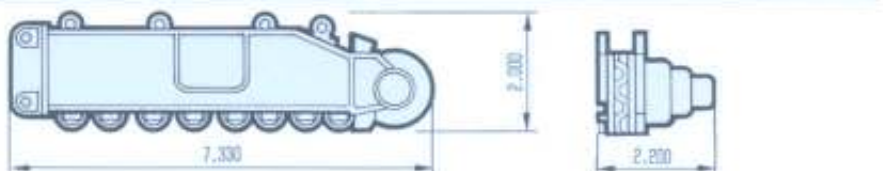
質量: 23.8ton×2

※ジャッキシリンダを含む



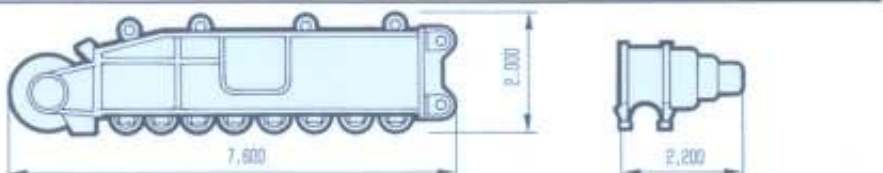
●前部クローラアッセンブリ

質量: 28.6ton×2



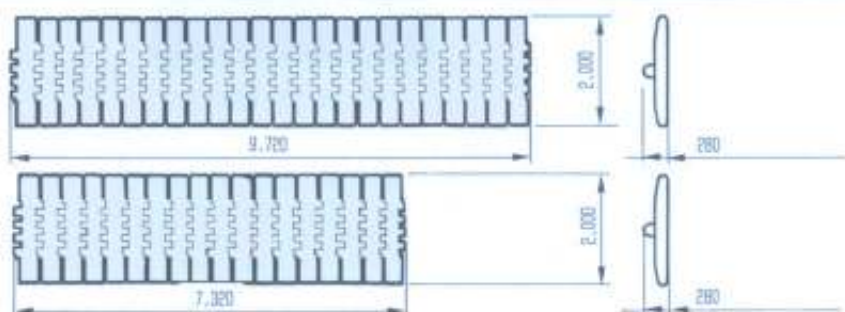
●後部クローラアッセンブリ

質量: 28.6ton×2



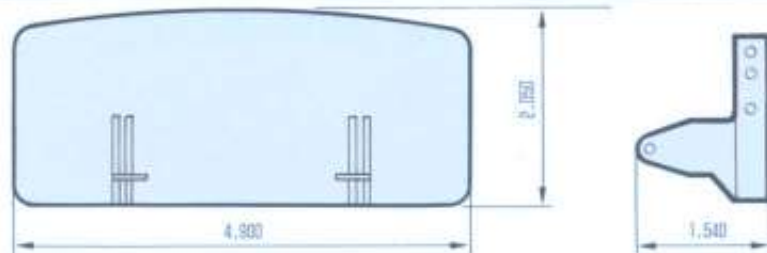
●シュー

質量: 7.7ton×6
質量: 10.3ton×2



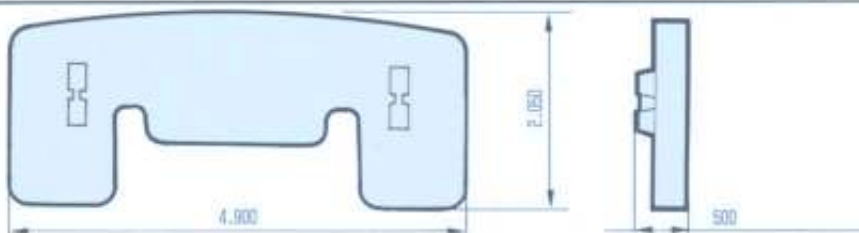
●カウンタウェイト架台

質量: 19.5ton×1



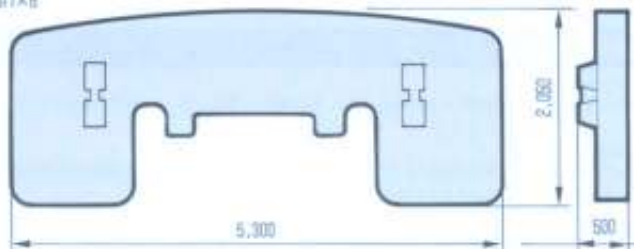
●カウンタウェイト(A)

質量: 16.1ton×3



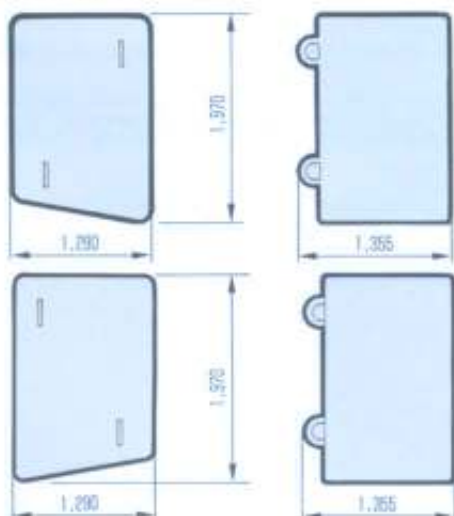
●カウンタウェイト(B)

質量: 16.7ton×6



●アディショナルカウンタウェイト

質量: 16.5ton×2



名称	幅×高さ×長さ (mm×mm×mm)	質量 (ton×個)
----	-----------------------	---------------

●アタッチメント

450tonフック	1,800×1,000×3,400	9.1×1
フック 230tonフック	1,100×1,000×2,700	6.6×1
フック 100tonフック	800×1,000×2,300	4.6×1
クック 50tonフック	300×1,000×2,000	2.4×1
16.5tonフック	450φ×1,800	0.94×1
下部箱型マスト	2,500×900×12,200	7.5×1
下部ブーム	3,400×3,000×12,600	12.5×1
6.10m中間ブーム	3,200×3,000×6,400	3.5×1
12.19m中間ブーム	3,200×3,000×12,500	6.1×8*
10.67m中間チーバブーム	3,200×3,000×10,900	6.1×1
ブーム 上部ブーム	3,000×3,000×4,000	8.9×1
下部シブ	3,300×2,500×9,300	5.5×1
シブ 6.10m中間シブ	2,500×2,500×6,200	2.0×1
12.19m中間シブ	2,500×2,500×12,300	3.5×4
上部シブ	2,500×2,500×10,000	7.0×1
マスト フロント上部ストラット	1,400×1,400×7,200	2.5×1
ジヤ上部ストラット	1,400×1,400×7,200	3.0×1
下部ストラット	1,700×1,400×6,700	1.1×2
中間ストラット	1,400×1,400×3,200	0.3×2
下部マスト	3,400×2,500×9,500	9.0×1
内地きサポート	3,400×2,300×2,800	2.9×1
12.19m中間マスト	2,900×2,900×12,400	3.8×3
上部マスト	2,900×2,900×11,000	7.1×1

●カウンタウェイトトレーラ

台車	3,300×2,900×8,200	45.0×1
ウェイト	2,000×600×6,000	7.0×18
サイドバランスウェイト	1,200×2,400×1,100	8.5×2
サイドバランスウェイト	1,000×1,300×1,600	7.5×2
サイドバランスウェイト	1,100×2,400×2,200	16.0×2
ハンガーフレーム	400×3,900×3,300	1.8×2
連結ビーム	1,300×800×19,900	4.0×2

*クレーン2本、SHLB本