

高架道路、橋樑點檢車

主要規格

BT-400 高架道路、橋樑點檢車

■ 作業籃	
積載重	300kg 或 3 名
最大地下深度	17.4m
最大地上高度	16.3m
最大作業半徑	11.4m
最大伸出深度	15.0m
尺寸	2.0m x 0.85m x 1.0m (長 x 寬 x 高)
旋轉角度	右 100° ~ 左 90°
旋轉速度	190° / 50s
■ 作業籃裝置	
材料	鋁合金製
旋轉裝置	油壓式馬達驅動遊星齒車減速式
自動水平裝置	複動油壓缸連結併用式、對地角運動式(對地面水平維持)

■ 旋轉台	
旋轉角度	右 100° ~ 左 100°
旋轉速度	200° / 67s

■ 第一節手臂	
起伏角度/上舉速度	5° ~ 77° / 67s
長度	6.0m ~ 7.9m
伸長速度	1.9m / 23s
形式	2 段油壓伸縮式、箱形斷面溶接構造
起伏裝置	複動油壓缸直押式
伸縮裝置	複動油壓缸直押式

■ 第二節手臂	
起伏角度/上舉速度	0° ~ 90° / 70s
長度	6.96m
旋轉角度	285°
形式	箱形斷面溶接構造
起伏裝置	複動油壓缸直押式
旋轉裝置	油壓馬達驅動螺旋齒車減速式

■ 第三節手臂	
起伏角度/上舉速度	-70° ~ 90° / 88s
長度	5.18m ~ 11.61m
伸長速度	6.43m / 38s
形式	3 段同時伸縮式、箱形斷面溶接構造
起伏裝置	複動油壓缸、連結併用式
伸縮裝置	複動油壓缸、鋼索併用式

■ 第四節手臂	
起伏角度/上舉速度	-23° ~ 90° / 40s
長度	1.3m
伸長高度	1.8m
形式	箱形斷面溶接、平行連結構造
起伏裝置	複動油壓缸直押式

■ 作業籃內操控裝置	電器式(有線)
■ 油壓幫浦	齒輪幫浦
■ 操作油箱容量	約 160L
■ 支撐腳	全油壓式 H 型、箱形斷面溶接構造、附滑行桔筒各個操作裝置、附橡膠式堅固輪胎

前支撐腳	最大伸張寬 4.04m(輪胎中心) 中間伸張寬 3.00m(輪胎中心)
後支撐腳	最大伸張寬 4.18m(輪胎中心) 中間伸張寬 3.14m(輪胎中心)

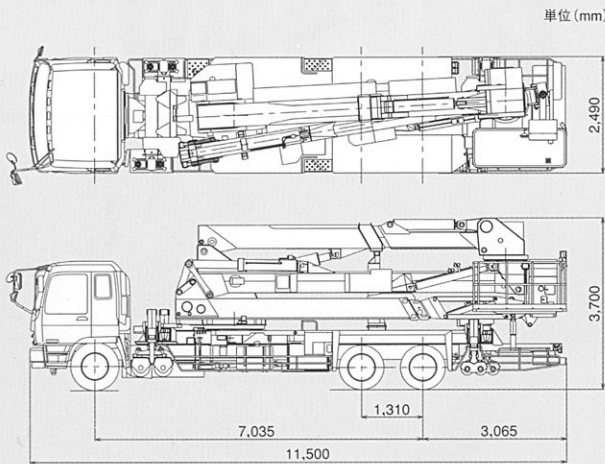
■ 操作裝置	
作業籃	
伸展	第一手臂伸縮起伏、旋轉，第三節手臂伸縮、起伏
旋轉開關	第二節手臂起伏，第四節手臂起伏，作業籃旋轉，緊急停止，自動展開、收納(下作業用)，自動展開、收納(上作業用)，加速、非
常用按鈕	手臂干涉規制解除，引擎啟動
表示機能	作業限界，干涉停止，聲音警報

車架部(左右側 2 處)	滑行、舉開、選擇支撐腳張出、收納，傾斜表示(3 階段)
底盤部	對講機

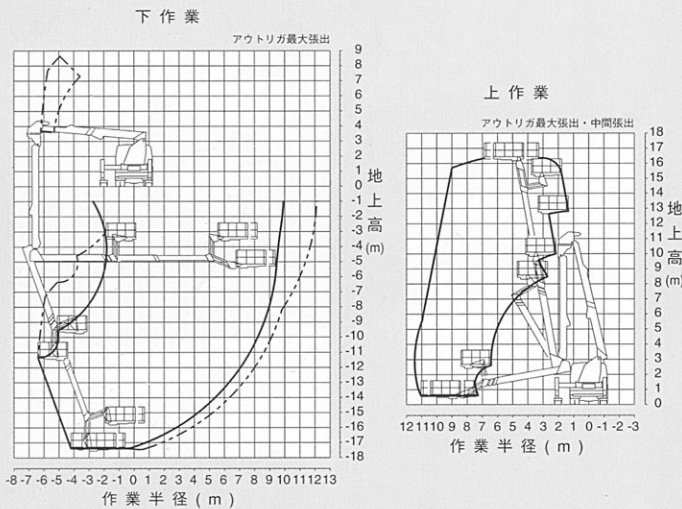
■ 控制裝置	自動展開、收納裝置，自動加速裝置(操作桿連動)
■ 安全裝置	作業範圍規制裝置，緩啟動、緩停止制御，干涉防止裝置，故障自己診斷機能，舉開連結裝置，手臂連結裝置，車體傾斜警報裝置，剎車警報，緊急停止裝置(表示登亮)，非常用幫浦，油壓安全閥，油壓桔筒裝置，作業籃和駕駛室間之通話裝置

■ 標準附屬品	輪胎卡榫、工具、打黃油幫浦
■ 選購品	作業燈(作業監測)、安全帶、電源座(AC100V-10A)
■ 長度噸位	25 ton

外觀尺寸圖



作業範圍圖



注意：

1. 作業範圍是設置在水平堅土上，不含節臂作業之懸量。
2. 使用支撐腳最大伸張幅度或中間伸張幅度最佳性能表現，支撐腳沒有伸張無法設置作業性能。
3. 前後支撐腳伸張幅度差異會造成性能表現差異。
4. 即使有在本圖之作業範圍內，依各節臂之伸張及角度狀態，影響其機能，會有動作上的限制。
5. --- 一段線，表示第一節臂可能擴大之作業範圍。