

# ROUGH TERRAIN CRANE

## GR-500N

| 仕 様                          | スペック番号          |
|------------------------------|-----------------|
| 51t吊、6段ブーム、2段フルオートジブ、X型アウトリガ | GR-500N-1-00101 |
| 51t吊、6段ブーム、2段フルオートジブ、H型アウトリガ | GR-500N-1-00102 |

# 主要諸元

## ●クレーン

|                           |   |   |
|---------------------------|---|---|
| クレーン<br>容 量               | 9.7mブーム   | 51,000kg × 3.0m (12本掛)  |
|                           | 16.0mブーム  | 30,000kg × 4.5m (8本掛)   |
|                           | 22.3mブーム  | 20,000kg × 5.5m (6本掛)   |
|                           | 28.6mブーム  | 12,500kg × 8.0m (4本掛)   |
|                           | 34.9mブーム  | 11,000kg × 8.0m (4本掛)   |
|                           | 38.05mブーム   | 9,000kg × 9.0m (4本掛)  |
|                           | 41.2mブーム  | 7,000kg × 10.0m (4本掛)   |
|                           | 8.0mジブ  | 3,500kg × 74° (1本掛)   |
|                           | 12.7mジブ   | 2,500kg × 74° (1本掛)   |
|                           | シングルトップ   | 4,500kg (1本掛)   |
| 最大地上揚程                    | ブーム   | 42.2m   |
|                           | ジブ  | 55.2m   |
| 最大作業半径                    | ブーム   | 34.0m   |
|                           | ジブ  | 38.5m   |
| ブーム長さ                     |   | 9.7m~41.2m  |
| ブーム伸縮長さ                   |   | 31.5m   |
| ブーム伸ばし速度                  |   | 31.5m/120s  |
| ジブ長さ                      |   | 8.0m~12.7m  |
| 巻上げ速度<br>(ロースピード)         | 主巻  | 125m/min (5層)   |
|                           | 補巻  | 110m/min (3層)   |
| フック巻上げ速度                  | 主巻  | 10.4m/min (12本掛)  |
|                           | 補巻  | 110m/min (1本掛)  |
| 巻下げ速度<br>(ロースピード)<br>[参考] | 主巻  | 標準: 125m/min (5層)   |
|                           |   | 高速: 190m/min (5層)   |
|                           | 補巻  | 標準: 110m/min (3層)<br>高速: 165m/min (3層)  |
| ブーム起伏角度                   |   | 0°~83.5°  |
| ブーム上げ速度                   |   | 0°~83.5°/62s  |
| 旋回角度                      |   | 360°連続  |
| 旋回速度                      |   | 2.2min <sup>-1</sup> {rpm}  |
| ワイヤロープ                    | 主巻  | 径18mm×長さ224m 難燃性ワイヤロープ  |
|                           | 補巻  | 径18mm×長さ120m 難燃性ワイヤロープ  |
| ブーム形式                     |   | 六角形6段油圧伸縮式(2・3段目同時、4・5・6段目同時)   |
| ブーム伸縮装置                   |   | 複動油圧シリンダ直押し式3本、ワイヤロープ式伸縮装置2基  |
| ジブ形式                      |   | クイックターン式(ブーム下抱込側面格納式)、<br>2段(2段目油圧伸縮式)、オフセット5°~60°油圧無段階傾斜式                                  |
| シングルトップ形式                 |   | 先端ブーム取付横折曲格納式   |
| 巻上装置                      |   | 油圧モータ駆動遊星歯車減速式、<br>自動ブレーキ、高速巻き下げ機能付、<br>シングルウインチ 2基、圧力補償付流量調整弁付                             |
| ブーム起伏装置                   |   | 複動油圧シリンダ直押し式 2本、圧力補償付流量調整弁付   |
| 旋回装置                      |   | 油圧モータ駆動遊星歯車減速式、スイングベアリング式、<br>旋回フリーロック切換式、ネガティブブレーキ   |
| アウトリガ                     |   | 全油圧式X型またはH型(フローター一体型)、スライド・ジャッキ各個操作装置付、<br>張出幅:最大7.4m、中間6.8m、5.5m、4.1m、最小3.5m(X型)、2.55m(H型) |
| 操作方式                      |   | 油圧パイロット操作式  |
| 作業時最大路面荷重                 |   | 38.3t   |
| 動力取出方式                    |   | P.T.O.湿式多板クラッチ式   |
| 油圧ポンプ                     |   | 2連可変ピストンポンプ、3連ギヤポンプ   |
| 安全装置                      | 過負荷防止装置(AML)、旋回自動停止装置、起伏緩停止機能、<br>巻過防止装置、作業領域制御装置、アウトリガ張出幅検出装置、<br>ウインチドラムロック装置(補巻)、水準器、玉掛けロープはずれ止め、<br>伸縮シリンダ油圧ロック装置、ジブ伸縮シリンダ油圧ロック装置、<br>起伏シリンダ油圧ロック装置、ジャッキシリンダ油圧ロック装置、<br>パワーチルトシリンダ油圧ロック装置、油圧安全弁、旋回ロック装置 |   |
|                           | 除湿機能付エアコン、作動油温度表示灯、FM・AMラジオ、<br>オイルクーラー、視覚式ドラム回転指示装置、<br>操作ペダル…ISO配列の場合:伸縮用および補巻用<br>タダ配列の場合:起伏用および伸縮用<br>テレビ(オプション)  |   |

## ●キャリヤ

|            |        |  |
|------------|--------|--|
| エンジン       | 名称     | 日産 2A-GE13C (過給機及び給気冷却器付)  |
|            | 形式     | 水冷4サイクル6気筒直接噴射式ディーゼルエンジン   |
|            | 総排気量   | 13.074L  |
|            | 定格出力   | 走行時 272kW {370PS} / 2,000min <sup>-1</sup> {rpm}   |
|            | 最大トルク  | 1,470N・m {150kgf・m} / 1,100min <sup>-1</sup> {rpm}   |
| トルクコンバータ形式 |        | 3要素1段(自動ロックアップ機構付)   |
| 変速機形式      |        | 自動及び手動変速式、パワーシフト式(湿式多板クラッチ)<br>前進4段、後退1段(Hi,Lo付)   |
| 減速機形式      |        | 車軸2段減速式  |
| 駆動方式       |        | 2輪駆動(4×2)・4輪駆動(4×4)切換式   |
| 前車軸形式      |        | 全浮動式   |
| 後車軸形式      |        | 全浮動式   |
| 懸架方式       | 前輪     | ハイドロニューマチックサスペンション(油圧ロックシリンダ付)   |
|            | 後輪     | ハイドロニューマチックサスペンション(油圧ロックシリンダ付)   |
| ステアリング形式   |        | 全油圧式パワーステアリング<br>逆ステアリング補正機構付  |
| ブレーキ       | 主ブレーキ  | 空気油圧複合式ディスクブレーキ  |
|            | 駐車ブレーキ | 機械式推進軸制動内部拡張式  |
|            | 補助ブレーキ | 流体式リターダ、排気管開閉弁式排気ブレーキ、<br>作業用補助制動装置  |
| フレーム       |        | 箱型溶接構造   |
| バッテリー      |        | 12V-120Ah×2個(24V)  |
| 燃料タンク容量    |        | 300L   |
| タイヤ        | 前輪     | 505/95 R25 183E ROAD   |
|            | 後輪     | 505/95 R25 183E ROAD   |
| キャブ        |        | 乗車定員1人、内装付、ゴムマウント方式、<br>フルアジャスタブルシート(ヘッドレスト、アームレスト、<br>シートベルト付)、アジャスト式ハンドル(チルト、伸縮)、<br>間欠式フロント・天井ワイパ(ウォッシュ付)、<br>パワーウインド、サイドバイザー |
| 安全装置       |        | 緊急用かじり取装置、サスペンションロック装置、<br>後輪ステアリングロック装置、エンジンオーバーラン警報装置、<br>オーバシフト防止装置、駐車ブレーキ警報装置、<br>ブーム右サイドミラー(電動式はオプション)、<br>ブーム左サイドモニターテレビ   |
| 付属装置       |        | 集中給油装置、電動格納ミラー   |

## ●走行時寸法

|    |          |         |
|----|----------|---------|
| 全長 | 11,870mm |         |
| 全幅 | 2,960mm  |         |
| 全高 | 3,760mm  |         |
| 軸距 | 5,050mm  |         |
| 輪距 | 前輪       | 2,380mm |
|    | 後輪       | 2,380mm |

## ●走行性能

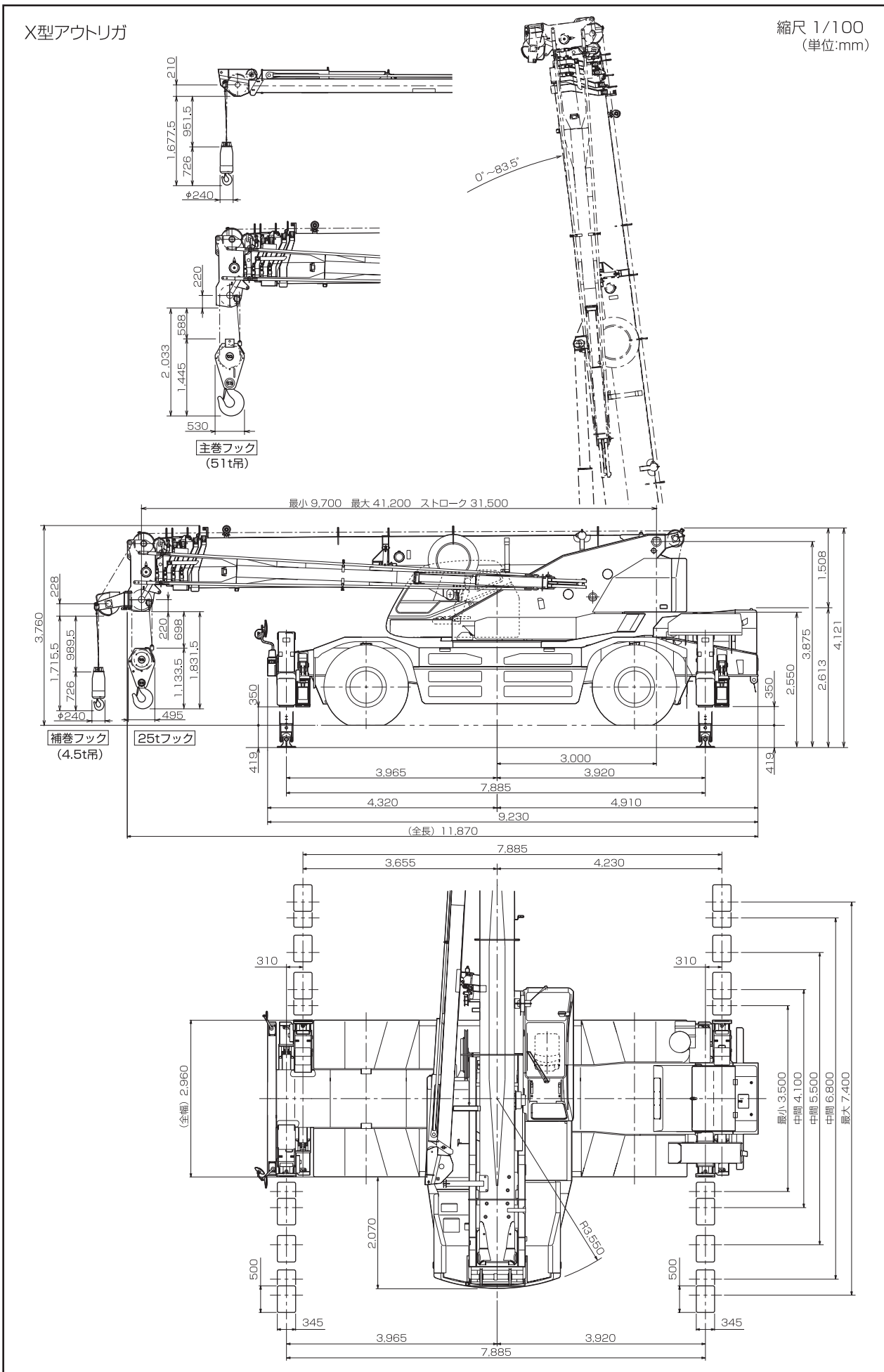
|            |                 |
|------------|-----------------|
| 最高速度       | 49km/h          |
| 登坂能力(tanθ) | 0.57            |
| 最小回転半径     | 6.3m(4輪ステアリング)  |
|            | 10.8m(2輪ステアリング) |

## ●重量

|       |          |
|-------|----------|
| 車両総重量 | 38,895kg |
| 前軸重   | 19,450kg |
| 後軸重   | 19,445kg |

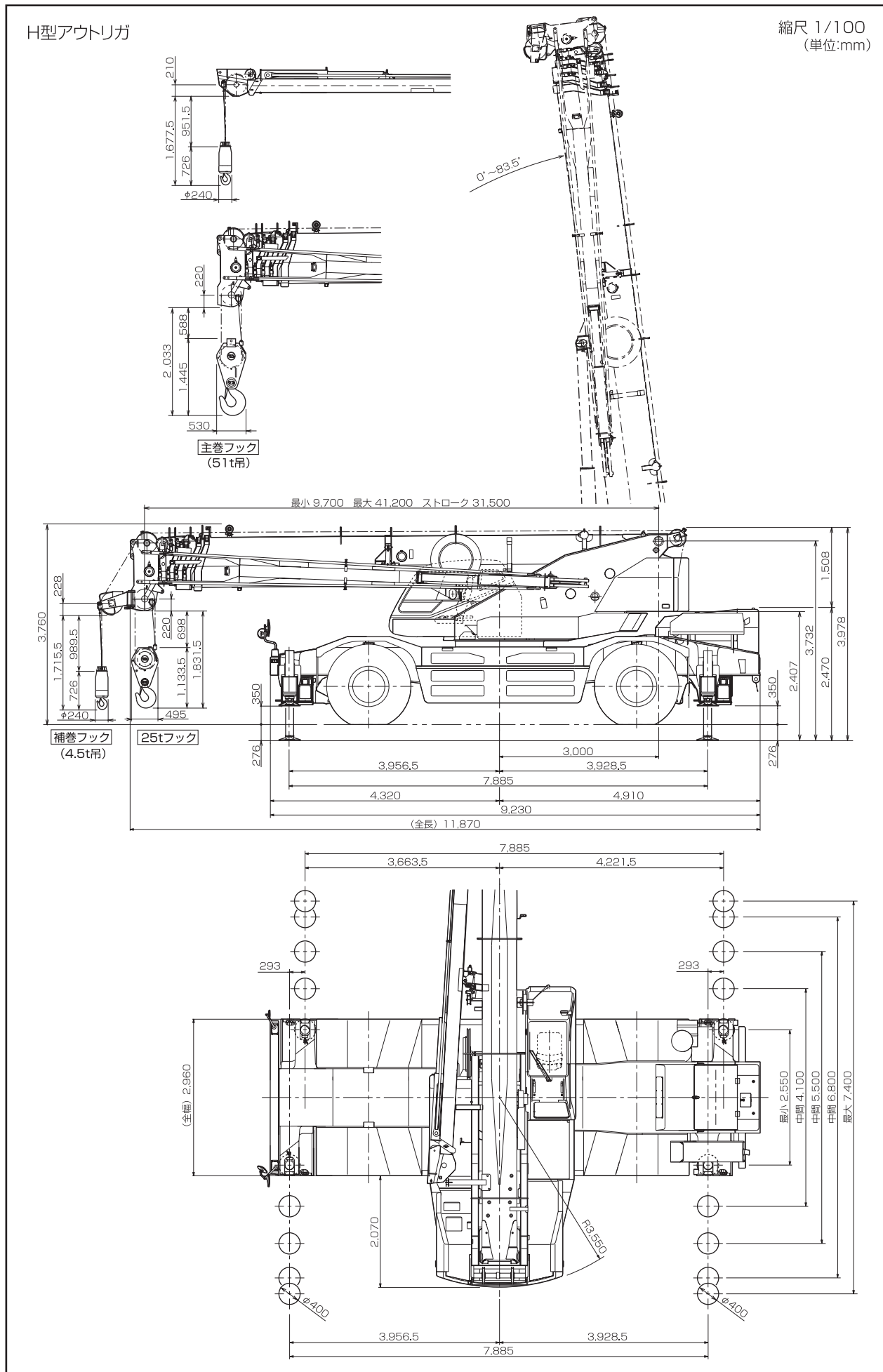
# 寸法・重量関係

## ■主要寸法図



# 寸法・重量関係

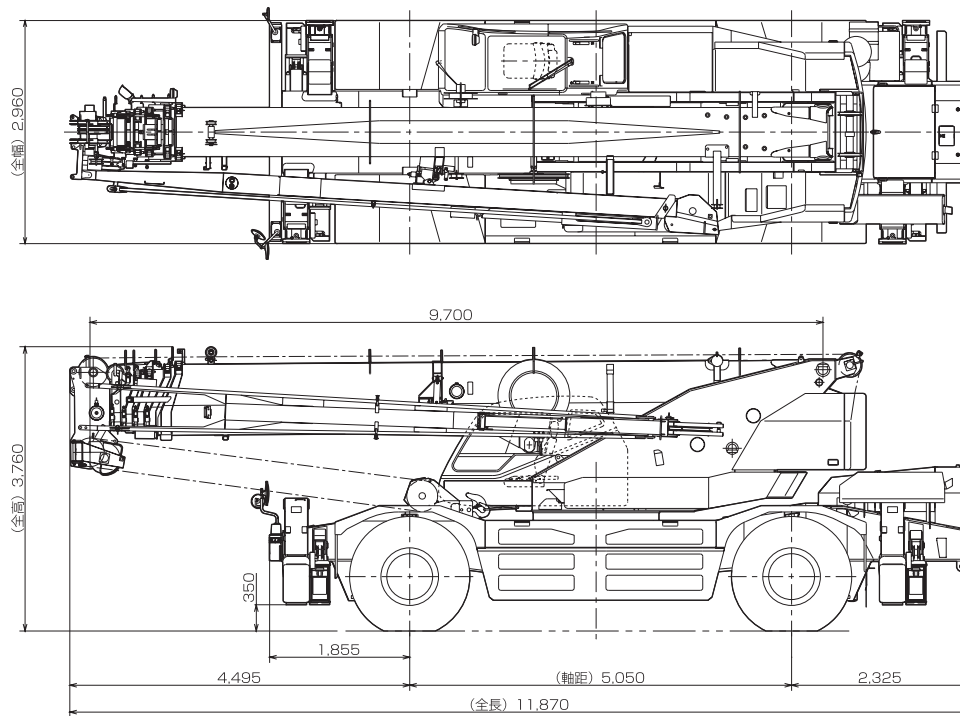
## ■主要寸法図



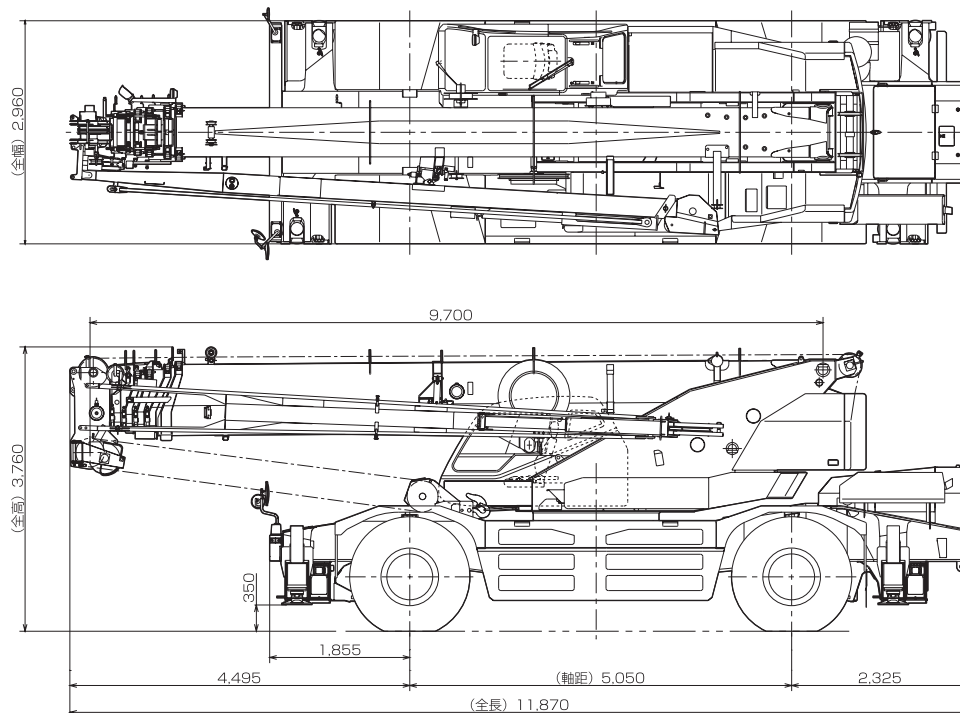
## 寸法・重量関係

## ■外観図

X型アウトリガ

縮尺 1/100  
(単位:mm)

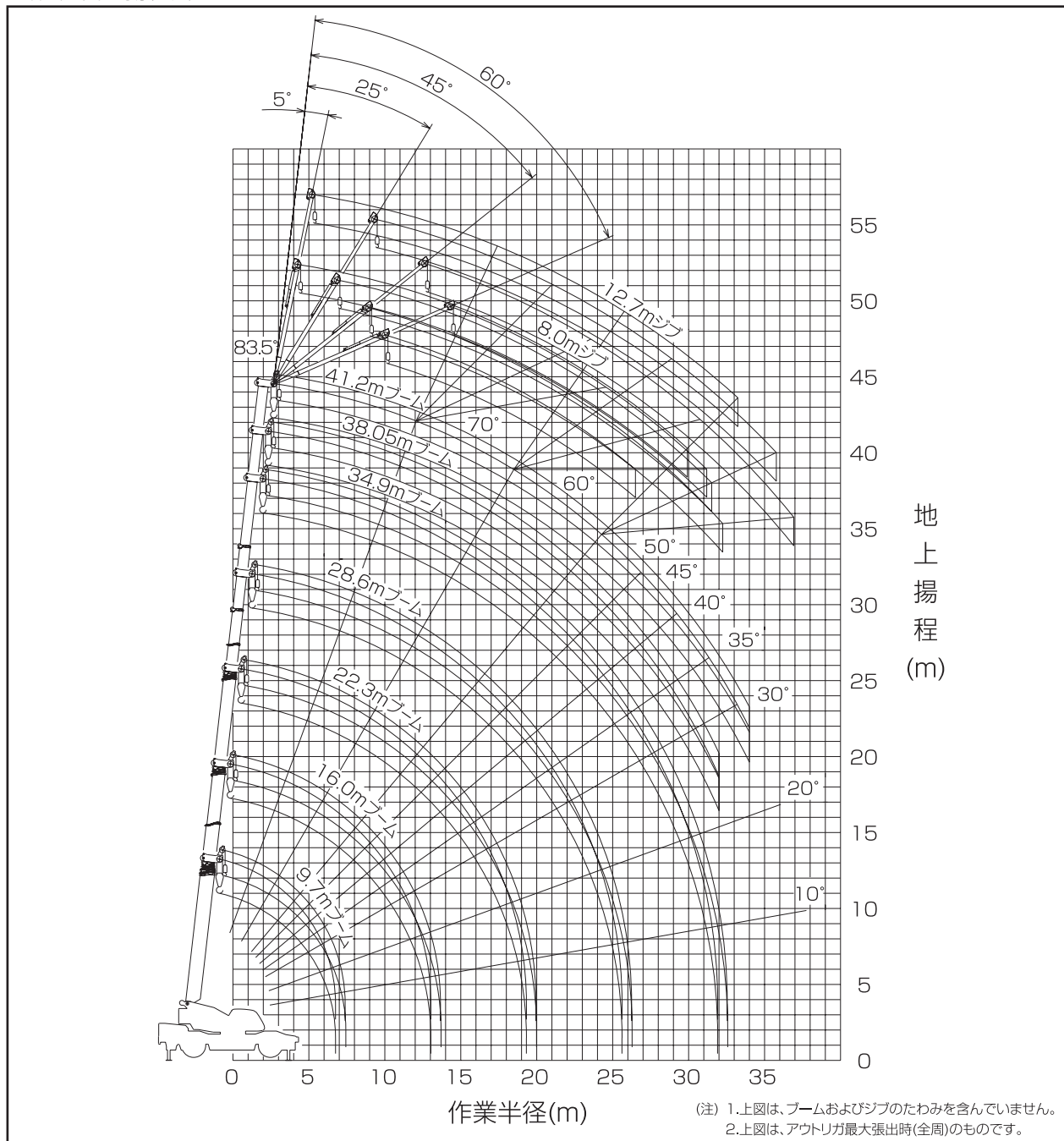
H型アウトリガ

縮尺 1/100  
(単位:mm)

- 全装備(車検登録重量)で道路法による基本通行条件のD条件適合車です。
- 道路の通行には道路法による通行の許可と道路運送車両法による保安基準の緩和の認可が必要です。

# ブーム・ジブ

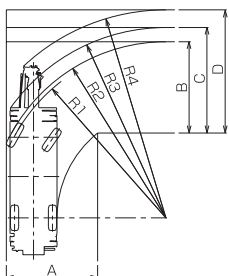
## ■作業半径-揚程図



## ■最小直角通路幅

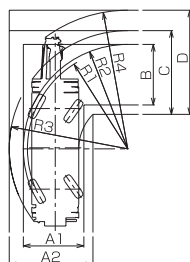
### ●前2輪ステアリングで右折する場合

- R1=10.80m (最小回転半径)
- R2=11.05m (最外輪端回転半径)
- R3=11.95m (車体回転半径)
- R4=13.06m (ブーム先端回転半径)
- A=5.73m (入口通路幅)
- B=5.73m (車輪出口通路幅)
- C=6.62m (車体出口通路幅)
- D=7.73m (ブーム先端出口通路幅)



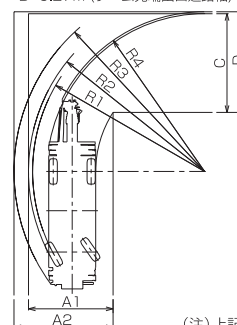
### ●4輪ステアリングで右折する場合

- R1=6.30m (最小回転半径)
- R2=6.55m (最外輪端回転半径)
- R3=7.44m (車体回転半径)
- R4=8.70m (ブーム先端回転半径)
- A1=3.79m (車輪入口通路幅)
- A2=5.25m (車体入口通路幅)
- B=3.79m (車輪出口通路幅)
- C=5.25m (車体出口通路幅)
- D=6.53m (ブーム先端出口通路幅)



### ●後2輪ステアリングで右折する場合

- R1=10.80m (最小回転半径)
- R2=11.05m (最外輪端回転半径)
- R3=11.96m (車体回転半径)
- R4= 9.98m (ブーム先端回転半径)
- A1=5.31m (車輪入口通路幅)
- A2=6.22m (車体入口通路幅)
- C=6.22m (車体出口通路幅)
- D=6.27m (ブーム先端出口通路幅)



(注) 上記数値は計算値です。

# ブーム・ジブ

## ■ 定格総荷重表

### ① アウトリガ使用

(ブーム)

単位 (t)

| ブーム長さ<br>作業半径 | アウトリガ最大張出 (7.4m) ー 全周 ー |       |         |         |       |        |       |         |
|---------------|-------------------------|-------|---------|---------|-------|--------|-------|---------|
|               | 9.7m                    | 16.0m | 22.3m   | 28.6m   | 34.9m | 38.05m | 41.2m |         |
| 2.5m          | 51.0                    | 30.0  | 20.0    | 12.5    |       |        |       |         |
| 3.0m          | 51.0                    | 30.0  | 20.0    | 12.5    |       |        |       |         |
| 3.5m          | 45.0                    | 30.0  | 20.0    | 12.5    | 11.0  |        |       |         |
| 4.0m          | 39.5                    | 30.0  | 20.0    | 12.5    | 11.0  | 9.0    |       |         |
| 4.5m          | 35.5                    | 30.0  | 20.0    | 12.5    | 11.0  | 9.0    |       |         |
| 5.0m          | 32.0                    | 29.0  | 20.0    | 12.5    | 11.0  | 9.0    | 7.0   |         |
| 5.5m          | 29.0                    | 27.0  | 20.0    | 12.5    | 11.0  | 9.0    | 7.0   |         |
| 6.0m          | 26.5                    | 25.0  | 19.2    | 12.5    | 11.0  | 9.0    | 7.0   |         |
| 6.5m          | 24.0                    | 23.2  | 18.0    | 12.5    | 11.0  | 9.0    | 7.0   |         |
| 7.0m          |                         | 21.3  | 17.0    | 12.5    | 11.0  | 9.0    | 7.0   |         |
| 8.0m          |                         | 18.2  | 15.0    | 12.5    | 11.0  | 9.0    | 7.0   |         |
| 9.0m          |                         | 15.0  | 13.4    | 11.5    | 10.2  | 9.0    | 7.0   |         |
| 10.0m         |                         | 12.3  | 11.9    | 10.5    | 9.3   | 8.5    | 7.0   |         |
| 11.0m         |                         | 10.2  | 9.9     | 9.6     | 8.5   | 7.8    | 6.8   |         |
| 12.0m         |                         | 8.5   | 8.25    | 8.8     | 7.8   | 7.2    | 6.4   |         |
| 13.0m         |                         | 7.1   | 6.9     | 7.9     | 7.1   | 6.6    | 6.0   |         |
| 14.0m         |                         |       | 5.9     | 6.9     | 6.6   | 6.1    | 5.6   |         |
| 16.0m         |                         |       | 4.3     | 5.2     | 5.7   | 5.3    | 4.9   |         |
| 18.0m         |                         |       | 3.0     | 4.0     | 4.5   | 4.6    | 4.3   |         |
| 20.0m         |                         |       |         | 3.1     | 3.5   | 3.7    | 3.85  |         |
| 22.0m         |                         |       |         | 2.35    | 2.75  | 3.0    | 3.1   |         |
| 24.0m         |                         |       |         | 1.7     | 2.1   | 2.35   | 2.5   |         |
| 26.0m         |                         |       |         |         | 1.65  | 1.85   | 2.0   |         |
| 28.0m         |                         |       |         |         | 1.25  | 1.4    | 1.55  |         |
| 30.0m         |                         |       |         |         | 0.9   | 1.0    | 1.2   |         |
| 32.0m         |                         |       |         |         |       | 0.7    | 0.9   |         |
| 34.0m         |                         |       |         |         |       |        | 0.6   |         |
| A (°)         | 0~83.5                  |       |         | 16~83.5 |       |        |       | 26~83.5 |
| 標準フック         | 51トンフック                 |       | 25トンフック |         |       |        |       |         |

A:ブーム角度の範囲(無負荷時)

(ブーム)

単位 (t)

| ブーム長さ<br>作業半径 | アウトリガ中間張出 (6.8m) ー 側方 ー |       |         |         |       |        |       |         |         |
|---------------|-------------------------|-------|---------|---------|-------|--------|-------|---------|---------|
|               | 9.7m                    | 16.0m | 22.3m   | 28.6m   | 34.9m | 38.05m | 41.2m |         |         |
| 2.5m          | 51.0                    | 30.0  | 20.0    | 12.5    |       |        |       |         |         |
| 3.0m          | 50.0                    | 30.0  | 20.0    | 12.5    |       |        |       |         |         |
| 3.5m          | 43.0                    | 30.0  | 20.0    | 12.5    | 11.0  |        |       |         |         |
| 4.0m          | 38.0                    | 30.0  | 20.0    | 12.5    | 11.0  | 9.0    |       |         |         |
| 4.5m          | 34.1                    | 30.0  | 20.0    | 12.5    | 11.0  | 9.0    |       |         |         |
| 5.0m          | 30.7                    | 29.0  | 20.0    | 12.5    | 11.0  | 9.0    | 7.0   |         |         |
| 5.5m          | 27.7                    | 27.0  | 20.0    | 12.5    | 11.0  | 9.0    | 7.0   |         |         |
| 6.0m          | 25.3                    | 25.0  | 19.2    | 12.5    | 11.0  | 9.0    | 7.0   |         |         |
| 6.5m          | 23.0                    | 23.2  | 18.0    | 12.5    | 11.0  | 9.0    | 7.0   |         |         |
| 7.0m          |                         | 21.3  | 17.0    | 12.5    | 11.0  | 9.0    | 7.0   |         |         |
| 8.0m          |                         | 16.4  | 15.0    | 12.5    | 11.0  | 9.0    | 7.0   |         |         |
| 9.0m          |                         | 13.0  | 12.7    | 11.5    | 10.2  | 9.0    | 7.0   |         |         |
| 10.0m         |                         | 10.6  | 10.3    | 10.5    | 9.3   | 8.5    | 7.0   |         |         |
| 11.0m         |                         | 8.7   | 8.5     | 9.5     | 8.5   | 7.8    | 6.8   |         |         |
| 12.0m         |                         | 7.2   | 7.1     | 8.1     | 7.8   | 7.2    | 6.4   |         |         |
| 13.0m         |                         | 6.1   | 6.0     | 6.9     | 7.1   | 6.6    | 6.0   |         |         |
| 14.0m         |                         |       | 5.1     | 6.0     | 6.4   | 6.1    | 5.6   |         |         |
| 16.0m         |                         |       | 3.65    | 4.5     | 4.9   | 5.1    | 4.9   |         |         |
| 18.0m         |                         |       | 2.55    | 3.3     | 3.8   | 4.05   | 4.2   |         |         |
| 20.0m         |                         |       |         | 2.5     | 3.0   | 3.2    | 3.35  |         |         |
| 22.0m         |                         |       |         | 1.8     | 2.3   | 2.5    | 2.65  |         |         |
| 24.0m         |                         |       |         | 1.2     | 1.75  | 1.9    | 2.05  |         |         |
| 26.0m         |                         |       |         |         | 1.25  | 1.45   | 1.6   |         |         |
| 28.0m         |                         |       |         |         | 0.85  | 1.05   | 1.2   |         |         |
| 30.0m         |                         |       |         |         | 0.5   | 0.7    | 0.85  |         |         |
| 32.0m         |                         |       |         |         |       |        | 0.5   |         |         |
| A (°)         | 0~83.5                  |       |         | 21~83.5 |       |        |       | 26~83.5 | 34~83.5 |
| 標準フック         | 51トンフック                 |       | 25トンフック |         |       |        |       |         |         |

A:ブーム角度の範囲(無負荷時)

### (ジブ)

| ジブ長さ<br>オフセット | アウトリガ最大張出 (7.4m) ー 全周 ー |              |             |              |             |              |             |              |                  |              |             |              |             |              |             |              |
|---------------|-------------------------|--------------|-------------|--------------|-------------|--------------|-------------|--------------|------------------|--------------|-------------|--------------|-------------|--------------|-------------|--------------|
|               | 41.2mブーム+8.0mジブ         |              |             |              |             |              |             |              | 41.2mブーム+12.7mジブ |              |             |              |             |              |             |              |
|               | 5°                      |              | 25°         |              | 45°         |              | 60°         |              | 5°               |              | 25°         |              | 45°         |              | 60°         |              |
| ブーム<br>角度     | 作業半径<br>(m)             | 定格総荷重<br>(t) | 作業半径<br>(m) | 定格総荷重<br>(t) | 作業半径<br>(m) | 定格総荷重<br>(t) | 作業半径<br>(m) | 定格総荷重<br>(t) | 作業半径<br>(m)      | 定格総荷重<br>(t) | 作業半径<br>(m) | 定格総荷重<br>(t) | 作業半径<br>(m) | 定格総荷重<br>(t) | 作業半径<br>(m) | 定格総荷重<br>(t) |
| 83.5°         | 5.8                     | 3.5          | 8.3         | 2.4          | 10.2        | 1.6          | 11.0        | 1.0          | 7.1              | 2.5          | 11.1        | 1.4          | 14.1        | 0.9          | 15.5        | 0.5          |
| 76.0°         | 13.1                    | 3.5          | 15.3        | 2.4          | 16.7        | 1.6          | 17.1        | 1.0          | 15.3             | 2.5          | 18.5        | 1.4          | 20.8        | 0.9          | 21.7        | 0.5          |
| 74.0°         | 14.9                    | 3.5          | 16.9        | 2.4          | 18.3        | 1.6          | 18.6        | 1.0          | 17.2             | 2.5          | 20.4        | 1.4          | 22.5        | 0.9          | 23.2        | 0.5          |
| 72.0°         | 16.6                    | 3.3          | 18.6        | 2.4          | 19.8        | 1.6          | 20.0        | 1.0          | 19.0             | 2.4          | 22.1        | 1.35         | 24.1        | 0.87         | 24.6        | 0.5          |
| 70.0°         | 18.2                    | 2.95         | 20.2        | 2.3          | 21.3        | 1.6          | 21.5        | 1.0          | 20.7             | 2.2          | 23.7        | 1.25         | 25.6        | 0.85         | 26.1        | 0.5          |
| 68.0°         | 19.7                    | 2.65         | 21.7        | 2.1          | 22.8        | 1.6          | 22.8        | 1.0          | 22.3             | 2.0          | 25.4        | 1.2          | 27.1        | 0.83         | 27.4        | 0.5          |
| 65.0°         | 21.9                    | 2.25         | 23.9        | 1.85         | 24.9        | 1.5          | 24.8        | 1.0          | 24.7             | 1.7          | 27.6        | 1.1          | 29.3        | 0.8          | 29.5        | 0.5          |
| 60.0°         | 25.5                    | 1.7          | 27.2        | 1.45         | 28.1        | 1.3          | 28.1        | 1.0          | 28.6             | 1.3          | 31.4        | 1.0          | 32.7        | 0.75         | 32.8        | 0.5          |
| 55.0°         | 28.9                    | 1.2          | 30.4        | 1.1          | 31.2        | 1.05         |             |              | 32.3             | 1.0          | 34.8        | 0.8          | 35.8        | 0.7          |             |              |
| 53.0°         | 30.1                    | 0.95         | 31.6        | 0.85         | 32.3        | 0.85         |             |              | 33.7             | 0.8          | 36.0        | 0.65         | 36.9        | 0.6          |             |              |
| 50.0°         | 31.9                    | 0.6          | 33.2        | 0.55         | 33.8        | 0.5          |             |              | 35.6             | 0.5          | 37.8        | 0.4          | 38.5        | 0.38         |             |              |
| A (°)         | 49~83.5                 |              |             |              | 59~83.5     |              |             |              | 49~83.5          |              |             |              | 59~83.5     |              |             |              |

A:ブーム角度の範囲(無負荷時)

### (ジブ)

| ジブ長さ<br>オフセット | アウトリガ中間張出 (6.8m) ー 側方 ー |              |             |              |             |              |             |              |                  |              |             |              |             |              |             |              |
|---------------|-------------------------|--------------|-------------|--------------|-------------|--------------|-------------|--------------|------------------|--------------|-------------|--------------|-------------|--------------|-------------|--------------|
|               | 41.2mブーム+8.0mジブ         |              |             |              |             |              |             |              | 41.2mブーム+12.7mジブ |              |             |              |             |              |             |              |
|               | 5°                      |              | 25°         |              | 45°         |              | 60°         |              | 5°               |              | 25°         |              | 45°         |              | 60°         |              |
| ブーム<br>角度     | 作業半径<br>(m)             | 定格総荷重<br>(t) | 作業半径<br>(m) | 定格総荷重<br>(t) | 作業半径<br>(m) | 定格総荷重<br>(t) | 作業半径<br>(m) | 定格総荷重<br>(t) | 作業半径<br>(m)      | 定格総荷重<br>(t) | 作業半径<br>(m) | 定格総荷重<br>(t) | 作業半径<br>(m) | 定格総荷重<br>(t) | 作業半径<br>(m) | 定格総荷重<br>(t) |
| 83.5°         | 5.8                     | 3.5          | 8.3         | 2.4          | 10.2        | 1.6          | 11.0        | 1.0          | 7.1              | 2.5          | 11.1        | 1.4          | 14.1        | 0.9          | 15.5        | 0.5          |
| 76.0°         | 13.1                    | 3.5          | 15.3        | 2.4          | 16.7        | 1.6          | 17.1        | 1.0          | 15.3             | 2.5          | 18.5        | 1.4          | 20.8        | 0.9          | 21.7        | 0.5          |
| 74.0°         | 14.9                    | 3.5          | 16.9        | 2.4          | 18.3        | 1.6          | 18.6        | 1.0          | 17.2             | 2.5          | 20.4        | 1.4          | 22.5        | 0.9          | 23.2        | 0.5          |
| 72.0°         | 16.6                    | 3.3          | 18.6        | 2.4          | 19.8        | 1.6          | 20.0        | 1.0          | 19.0             | 2.4          | 22.1        | 1.35         | 24.1        | 0.87         | 24.6        | 0.5          |
| 70.0°         | 18.2                    | 2.95         | 20.2        | 2.3          | 21.3        | 1.6          | 21.5        | 1.0          | 20.7             | 2.2          | 23.7        | 1.25         | 25.6        | 0.85         | 26.1        | 0.5          |
| 68.0°         | 19.7                    | 2.65         | 21.7        | 2.1          | 22.8        | 1.6          | 22.8        | 1.0          | 22.3             | 2.0          | 25.4        | 1.2          | 27.1        | 0.83         | 27.4        | 0.5          |
| 65.0°         | 21.9                    | 2.25         | 23.9        | 1.85         | 24.9        | 1.5          | 24.8        | 1.0          | 24.7             | 1.7          | 27.6        | 1.1          | 29.3        | 0.8          | 29.5        | 0.5          |
| 60.0°         | 25.5                    | 1.7          | 27.2        | 1.45         | 28.1        | 1.3          | 28.1        | 1.0          | 28.6             | 1.3          | 31.4        | 1.0          | 32.7        | 0.75         | 32.8        | 0.5          |
| 55.0°         | 28.7                    | 0.85         | 30.3        | 0.75         | 31.0        | 0.7          |             |              | 32.2             | 0.7          | 34.7        | 0.55         | 35.7        | 0.5          |             |              |
| 53.0°         | 29.9                    | 0.55         | 31.4        | 0.5          | 32.1        | 0.5          |             |              | 33.4             | 0.45         | 35.9        | 0.4          | 36.8        | 0.38         |             |              |
| A (°)         | 52~83.5                 |              |             |              | 59~83.5     |              |             |              | 52~83.5          |              |             |              | 59~83.5     |              |             |              |

A:ブーム角度の範囲(無負荷時)

# ブーム・ジブ

〔ブーム〕 単位(t)

|               |         | アウトリガ中間張出 (5.5m) |         |       |         |         |         | 一側方一 |
|---------------|---------|------------------|---------|-------|---------|---------|---------|------|
| ブーム長さ<br>作業半径 | 9.7m    | 16.0m            | 22.3m   | 28.6m | 34.9m   | 38.05m  | 41.2m   |      |
| 2.5m          | 45.0    | 30.0             | 20.0    | 12.5  |         |         |         |      |
| 3.0m          | 45.0    | 30.0             | 20.0    | 12.5  |         |         |         |      |
| 3.5m          | 41.0    | 30.0             | 20.0    | 12.5  | 11.0    |         |         |      |
| 4.0m          | 36.8    | 30.0             | 20.0    | 12.5  | 11.0    | 9.0     |         |      |
| 4.5m          | 33.2    | 30.0             | 20.0    | 12.5  | 11.0    | 9.0     |         |      |
| 5.0m          | 30.2    | 27.0             | 20.0    | 12.5  | 11.0    | 9.0     | 7.0     |      |
| 5.5m          | 25.9    | 24.0             | 20.0    | 12.5  | 11.0    | 9.0     | 7.0     |      |
| 6.0m          | 21.4    | 21.0             | 19.2    | 12.5  | 11.0    | 9.0     | 7.0     |      |
| 6.5m          | 18.2    | 18.0             | 17.0    | 12.5  | 11.0    | 9.0     | 7.0     |      |
| 7.0m          |         | 15.2             | 15.1    | 12.5  | 11.0    | 9.0     | 7.0     |      |
| 8.0m          |         | 11.9             | 11.6    | 12.0  | 11.0    | 9.0     | 7.0     |      |
| 9.0m          |         | 9.5              | 9.15    | 10.2  | 10.0    | 9.0     | 7.0     |      |
| 10.0m         |         | 7.65             | 7.35    | 8.35  | 8.7     | 8.5     | 7.0     |      |
| 11.0m         |         | 6.25             | 6.0     | 7.0   | 7.3     | 7.6     | 6.8     |      |
| 12.0m         |         | 5.15             | 4.9     | 5.85  | 6.3     | 6.5     | 6.4     |      |
| 13.0m         |         | 4.2              | 4.0     | 5.0   | 5.5     | 5.6     | 5.6     |      |
| 14.0m         |         |                  | 3.25    | 4.2   | 4.7     | 4.9     | 5.0     |      |
| 16.0m         |         |                  | 2.05    | 3.0   | 3.5     | 3.7     | 3.8     |      |
| 18.0m         |         |                  | 1.15    | 2.1   | 2.6     | 2.75    | 2.9     |      |
| 20.0m         |         |                  |         | 1.35  | 1.9     | 2.05    | 2.25    |      |
| 22.0m         |         |                  |         | 0.7   | 1.25    | 1.5     | 1.7     |      |
| 24.0m         |         |                  |         |       | 0.8     | 1.0     | 1.2     |      |
| 26.0m         |         |                  |         |       |         | 0.6     | 0.8     |      |
| A(°)          | 0~83.5  |                  | 23~83.5 |       | 36~83.5 | 43~83.5 | 48~83.5 |      |
| 標準フック         | 51トンフック |                  | 25トンフック |       |         |         |         |      |

A:ブーム角度の範囲(無負荷時)

〔ブーム〕 単位(t)

|               |         | アウトリガ中間張出 (4.1m) |         |         |         |         |         | 一側方一 |
|---------------|---------|------------------|---------|---------|---------|---------|---------|------|
| ブーム長さ<br>作業半径 | 9.7m    | 16.0m            | 22.3m   | 28.6m   | 34.9m   | 38.05m  | 41.2m   |      |
| 2.5m          | 40.0    | 30.0             | 20.0    | 12.5    |         |         |         |      |
| 3.0m          | 40.0    | 30.0             | 20.0    | 12.5    |         |         |         |      |
| 3.5m          | 34.3    | 30.0             | 20.0    | 12.5    | 11.0    |         |         |      |
| 4.0m          | 27.0    | 27.0             | 20.0    | 12.5    | 11.0    | 9.0     |         |      |
| 4.5m          | 22.2    | 21.5             | 20.0    | 12.5    | 11.0    | 9.0     |         |      |
| 5.0m          | 18.5    | 17.4             | 17.0    | 12.5    | 11.0    | 9.0     | 7.0     |      |
| 5.5m          | 15.8    | 14.5             | 14.2    | 12.5    | 11.0    | 9.0     | 7.0     |      |
| 6.0m          | 13.3    | 12.5             | 12.0    | 12.5    | 11.0    | 9.0     | 7.0     |      |
| 6.5m          | 11.2    | 10.6             | 10.4    | 11.4    | 11.0    | 9.0     | 7.0     |      |
| 7.0m          |         | 9.2              | 9.0     | 10.0    | 10.2    | 9.0     | 7.0     |      |
| 8.0m          |         | 6.9              | 6.8     | 7.8     | 8.1     | 8.3     | 7.0     |      |
| 9.0m          |         | 5.4              | 5.25    | 6.2     | 6.7     | 6.9     | 6.9     |      |
| 10.0m         |         | 4.3              | 4.1     | 5.0     | 5.6     | 5.8     | 5.9     |      |
| 11.0m         |         | 3.4              | 3.15    | 4.05    | 4.65    | 4.9     | 5.0     |      |
| 12.0m         |         | 2.6              | 2.45    | 3.3     | 3.85    | 4.1     | 4.2     |      |
| 13.0m         |         | 1.85             | 1.75    | 2.7     | 3.2     | 3.5     | 3.55    |      |
| 14.0m         |         |                  | 1.15    | 2.15    | 2.65    | 2.9     | 3.0     |      |
| 16.0m         |         |                  |         | 1.2     | 1.8     | 2.0     | 2.1     |      |
| 18.0m         |         |                  |         |         | 1.1     | 1.3     | 1.45    |      |
| 20.0m         |         |                  |         |         |         | 0.75    | 0.95    |      |
| A(°)          | 0~83.5  |                  | 38~83.5 | 46~83.5 | 52~83.5 | 55~83.5 | 59~83.5 |      |
| 標準フック         | 51トンフック |                  |         | 25トンフック |         |         |         |      |

A:ブーム角度の範囲(無負荷時)

〔ジブ〕

|               |             | アウトリガ中間張出 (5.5m) |             |              |             |                  |             |              |             | 一側方一         |             |              |             |              |      |      |
|---------------|-------------|------------------|-------------|--------------|-------------|------------------|-------------|--------------|-------------|--------------|-------------|--------------|-------------|--------------|------|------|
|               |             | 41.2mブーム+8.0mジブ  |             |              |             | 41.2mブーム+12.7mジブ |             |              |             |              |             |              |             |              |      |      |
| ジブ長さ<br>オフセット | 5°          | 25°              |             | 45°          |             | 60°              |             | 5°           | 25°         |              | 45°         |              | 60°         |              |      |      |
| ブーム<br>角度     | 作業半径<br>(m) | 定格総荷重<br>(t)     | 作業半径<br>(m) | 定格総荷重<br>(t) | 作業半径<br>(m) | 定格総荷重<br>(t)     | 作業半径<br>(m) | 定格総荷重<br>(t) | 作業半径<br>(m) | 定格総荷重<br>(t) | 作業半径<br>(m) | 定格総荷重<br>(t) | 作業半径<br>(m) | 定格総荷重<br>(t) |      |      |
| 83.5°         | 5.8         | 3.5              | 8.3         | 2.4          | 10.2        | 1.6              | 11.0        | 1.0          | 7.1         | 2.5          | 11.1        | 1.4          | 14.1        | 0.9          | 15.5 | 0.5  |
| 76.0°         | 13.1        | 3.5              | 15.3        | 2.4          | 16.7        | 1.6              | 17.1        | 1.0          | 15.3        | 2.5          | 18.5        | 1.4          | 20.8        | 0.9          | 21.7 | 0.5  |
| 74.0°         | 14.9        | 3.5              | 16.9        | 2.4          | 18.3        | 1.6              | 18.6        | 1.0          | 17.2        | 2.5          | 20.4        | 1.4          | 22.5        | 0.9          | 23.2 | 0.5  |
| 72.0°         | 16.6        | 3.3              | 18.6        | 2.4          | 19.8        | 1.6              | 20.0        | 1.0          | 19.0        | 2.4          | 22.1        | 1.35         | 24.1        | 0.87         | 24.6 | 0.5  |
| 70.0°         | 18.2        | 2.95             | 20.2        | 2.3          | 21.3        | 1.6              | 21.5        | 1.0          | 20.7        | 2.2          | 23.7        | 1.25         | 25.6        | 0.85         | 26.1 | 0.5  |
| 68.0°         | 19.6        | 2.3              | 21.6        | 1.95         | 22.8        | 1.6              | 22.8        | 1.0          | 22.3        | 1.9          | 25.4        | 1.2          | 27.1        | 0.83         | 27.4 | 0.5  |
| 65.0°         | 21.6        | 1.6              | 23.6        | 1.35         | 24.8        | 1.25             | 24.8        | 1.0          | 24.5        | 1.3          | 27.6        | 1.05         | 29.3        | 0.8          | 29.5 | 0.5  |
| 62.0°         | 23.7        | 0.95             | 25.5        | 0.8          | 26.6        | 0.75             | 26.6        | 0.7          | 26.7        | 0.75         | 29.7        | 0.6          | 31.3        | 0.55         | 31.5 | 0.45 |
| 60.0°         | 25.0        | 0.6              | 26.9        | 0.5          | 27.8        | 0.45             | 27.9        | 0.45         |             |              |             |              |             |              |      |      |
| A(°)          | 59~83.5     |                  |             |              |             |                  |             |              | 61~83.5     |              |             |              |             |              |      |      |

A:ブーム角度の範囲(無負荷時)

〔ジブ〕

|               |             | アウトリガ中間張出 (4.1m) |             |              |             |                  |             |              |             | 一側方一         |             |              |             |              |      |     |
|---------------|-------------|------------------|-------------|--------------|-------------|------------------|-------------|--------------|-------------|--------------|-------------|--------------|-------------|--------------|------|-----|
|               |             | 41.2mブーム+8.0mジブ  |             |              |             | 41.2mブーム+12.7mジブ |             |              |             |              |             |              |             |              |      |     |
| ジブ長さ<br>オフセット | 5°          | 25°              |             | 45°          |             | 60°              |             | 5°           | 25°         |              | 45°         |              | 60°         |              |      |     |
| ブーム<br>角度     | 作業半径<br>(m) | 定格総荷重<br>(t)     | 作業半径<br>(m) | 定格総荷重<br>(t) | 作業半径<br>(m) | 定格総荷重<br>(t)     | 作業半径<br>(m) | 定格総荷重<br>(t) | 作業半径<br>(m) | 定格総荷重<br>(t) | 作業半径<br>(m) | 定格総荷重<br>(t) | 作業半径<br>(m) | 定格総荷重<br>(t) |      |     |
| 83.5°         | 5.8         | 3.5              | 8.3         | 2.4          | 10.2        | 1.6              | 11.0        | 1.0          | 7.1         | 2.5          | 11.1        | 1.4          | 14.1        | 0.9          | 15.5 | 0.5 |
| 76.0°         | 13.1        | 3.5              | 15.3        | 2.4          | 16.7        | 1.6              | 17.1        | 1.0          | 15.3        | 2.5          | 18.5        | 1.4          | 20.8        | 0.9          | 21.7 | 0.5 |
| 74.0°         | 14.6        | 2.8              | 16.9        | 2.2          | 18.3        | 1.6              | 18.6        | 1.0          | 17.2        | 2.25         | 20.4        | 1.4          | 22.5        | 0.9          | 23.2 | 0.5 |
| 72.0°         | 16.1        | 2.0              | 18.3        | 1.7          | 19.8        | 1.5              | 20.0        | 1.0          | 18.7        | 1.65         | 22.2        | 1.3          | 24.1        | 0.87         | 24.6 | 0.5 |
| 70.0°         | 17.5        | 1.4              | 19.6        | 1.2          | 21.1        | 1.1              | 21.5        | 1.0          | 20.3        | 1.15         | 23.5        | 0.85         | 25.5        | 0.75         | 26.1 | 0.5 |
| A(°)          | 69~83.5     |                  |             |              |             |                  |             |              |             |              |             |              |             |              |      |     |

A:ブーム角度の範囲(無負荷時)



# ブーム・ジブ

## 〔ブーム〕(X型)

単位(t)

|       |      | アウトリガ最小張出(3.5m) 一側方 |         |         |         |         |         |       |  |
|-------|------|---------------------|---------|---------|---------|---------|---------|-------|--|
| ブーム長さ | 作業半径 | 9.7m                | 16.0m   | 22.3m   | 28.6m   | 34.9m   | 38.05m  | 41.2m |  |
| 2.5m  | 30.0 | 30.0                | 20.0    | 14.0    | 9.0     |         |         |       |  |
| 3.0m  | 30.0 | 30.0                | 20.0    | 14.0    | 9.0     |         |         |       |  |
| 3.5m  | 25.6 | 20.0                | 14.0    | 9.0     | 8.5     |         |         |       |  |
| 4.0m  | 21.0 | 19.0                | 14.0    | 9.0     | 8.5     | 7.0     |         |       |  |
| 4.5m  | 17.4 | 16.0                | 14.0    | 9.0     | 8.5     | 7.0     |         |       |  |
| 5.0m  | 14.2 | 13.4                | 13.0    | 9.0     | 8.5     | 7.0     | 6.0     |       |  |
| 5.5m  | 12.2 | 11.4                | 10.7    | 9.0     | 8.5     | 7.0     | 6.0     |       |  |
| 6.0m  | 10.4 | 9.6                 | 9.3     | 9.0     | 8.5     | 7.0     | 6.0     |       |  |
| 6.5m  | 8.5  | 8.3                 | 8.0     | 8.7     | 8.5     | 7.0     | 6.0     |       |  |
| 7.0m  |      | 7.2                 | 6.9     | 7.7     | 7.6     | 7.0     | 6.0     |       |  |
| 8.0m  |      | 5.5                 | 5.2     | 6.0     | 6.2     | 6.3     | 6.0     |       |  |
| 9.0m  |      | 4.2                 | 3.9     | 4.7     | 5.0     | 5.1     | 5.3     |       |  |
| 10.0m |      | 3.2                 | 2.9     | 3.7     | 4.0     | 4.2     | 4.4     |       |  |
| 11.0m |      | 2.4                 | 2.1     | 3.0     | 3.3     | 3.5     | 3.65    |       |  |
| 12.0m |      | 1.8                 | 1.5     | 2.3     | 2.7     | 2.9     | 3.1     |       |  |
| 13.0m |      | 1.2                 | 0.9     | 1.85    | 2.2     | 2.4     | 2.55    |       |  |
| 14.0m |      |                     |         | 1.35    | 1.75    | 1.95    | 2.1     |       |  |
| 16.0m |      |                     |         |         | 1.0     | 1.2     | 1.4     |       |  |
| A(°)  |      | 0~83.5              | 44~83.5 | 51~83.5 | 59~83.5 | 63~83.5 | 65~83.5 |       |  |
| 標準フック |      | 51トンフック             |         | 25トンフック |         |         |         |       |  |

A:ブーム角度の範囲(無負荷時)

## 〔ブーム〕(H型)

単位(t)

|       |      | アウトリガ最小張出(2.55m) 一側方 |         |         |         |         |         |         |  |
|-------|------|----------------------|---------|---------|---------|---------|---------|---------|--|
| ブーム長さ | 作業半径 | 9.7m                 | 16.0m   | 22.3m   | 28.6m   | 34.9m   | 38.05m  | 41.2m   |  |
| 2.5m  | 16.0 | 12.0                 | 11.0    | 7.0     |         |         |         |         |  |
| 3.0m  | 16.0 | 12.0                 | 11.0    | 7.0     |         |         |         |         |  |
| 3.5m  | 15.0 | 12.0                 | 11.0    | 7.0     | 6.0     |         |         |         |  |
| 4.0m  | 13.8 | 12.0                 | 11.0    | 7.0     | 6.0     | 5.5     |         |         |  |
| 4.5m  | 11.3 | 10.5                 | 10.4    | 7.0     | 6.0     | 5.5     |         |         |  |
| 5.0m  | 9.3  | 8.8                  | 8.55    | 7.0     | 6.0     | 5.5     | 5.0     |         |  |
| 5.5m  | 7.7  | 7.3                  | 7.15    | 7.0     | 6.0     | 5.5     | 5.0     |         |  |
| 6.0m  | 6.5  | 6.1                  | 6.0     | 6.0     | 6.0     | 5.5     | 5.0     |         |  |
| 6.5m  | 5.5  | 5.2                  | 5.0     | 5.2     | 5.3     | 5.4     | 5.0     |         |  |
| 7.0m  |      | 4.4                  | 4.2     | 4.5     | 4.7     | 4.9     | 5.0     |         |  |
| 8.0m  |      | 3.2                  | 3.0     | 3.5     | 3.6     | 3.8     | 4.0     |         |  |
| 9.0m  |      | 2.3                  | 2.05    | 2.5     | 2.8     | 3.0     | 3.1     |         |  |
| 10.0m |      | 1.5                  | 1.2     | 1.8     | 2.1     | 2.3     | 2.5     |         |  |
| 11.0m |      | 0.8                  |         |         |         |         |         |         |  |
| A(°)  |      | 0~83.5               | 39~83.5 | 58~83.5 | 66~83.5 | 70~83.5 | 72~83.5 | 74~83.5 |  |
| 標準フック |      | 51トンフック              |         | 25トンフック |         |         |         |         |  |

A:ブーム角度の範囲(無負荷時)

## ②アウトリガ不使用

単位(t)

| 作業半径  | 車両静止時   |         |          |       |          |     | 車両走行時(1.6km/h以下) |         |          |       |          |      |  |
|-------|---------|---------|----------|-------|----------|-----|------------------|---------|----------|-------|----------|------|--|
|       | 9.7mブーム |         | 16.0mブーム |       | 22.3mブーム |     | 9.7mブーム          |         | 16.0mブーム |       | 22.3mブーム |      |  |
|       | 前方      | 全周      | 前方       | 全周    | 前方       | 全周  | 前方               | 全周      | 前方       | 全周    | 前方       | 全周   |  |
| 3.0m  | 20.0    | 12.5    | 15.0     | 10.0  |          |     | 14.5             | 8.0     | 10.5     | 6.5   |          |      |  |
| 3.5m  | 20.0    | 12.5    | 15.0     | 10.0  |          |     | 14.5             | 8.0     | 10.5     | 6.5   |          |      |  |
| 4.0m  | 20.0    | 11.0    | 15.0     | 10.0  | 11.0     | 5.5 | 14.5             | 8.0     | 10.5     | 6.5   | 8.0      | 4.5  |  |
| 4.5m  | 18.0    | 9.0     | 15.0     | 8.5   | 11.0     | 5.5 | 12.9             | 6.8     | 10.5     | 6.5   | 8.0      | 4.5  |  |
| 5.0m  | 16.0    | 7.4     | 15.0     | 7.0   | 11.0     | 5.5 | 11.5             | 5.8     | 10.5     | 5.3   | 8.0      | 4.1  |  |
| 5.5m  | 14.3    | 6.2     | 14.0     | 5.7   | 11.0     | 5.3 | 10.3             | 4.8     | 10.5     | 4.4   | 8.0      | 3.55 |  |
| 6.0m  | 12.8    | 5.2     | 13.0     | 4.8   | 11.0     | 4.4 | 9.3              | 4.0     | 10.0     | 3.7   | 8.0      | 3.05 |  |
| 6.5m  | 11.7    | 4.35    | 12.0     | 4.05  | 10.0     | 3.7 | 8.6              | 3.35    | 9.3      | 3.15  | 8.0      | 2.55 |  |
| 7.0m  |         |         | 11.0     | 3.4   | 9.2      | 3.0 |                  |         | 8.5      | 2.7   | 7.4      | 1.65 |  |
| 8.0m  |         |         | 9.0      | 2.3   | 7.7      | 2.0 |                  |         | 7.0      | 1.85  | 6.4      | 0.95 |  |
| 9.0m  |         |         | 7.0      | 1.3   | 6.4      | 1.0 |                  |         | 5.9      | 1.1   | 5.4      |      |  |
| 10.0m |         |         | 5.7      |       | 5.4      |     |                  |         | 4.8      |       | 4.5      |      |  |
| 11.0m |         |         | 4.7      |       | 4.5      |     |                  |         | 3.9      |       | 3.7      |      |  |
| 12.0m |         |         | 4.0      |       | 3.8      |     |                  |         | 3.3      |       | 3.1      |      |  |
| 13.0m |         |         | 3.4      |       | 3.2      |     |                  |         | 2.8      |       | 2.6      |      |  |
| 14.0m |         |         |          |       | 2.7      |     |                  |         |          |       | 2.2      |      |  |
| 16.0m |         |         |          |       | 1.8      |     |                  |         |          |       | 1.5      |      |  |
| 18.0m |         |         |          |       | 1.0      |     |                  |         |          |       | 0.85     |      |  |
| A(°)  |         | 0~78    | 39~78    | 22~78 | 60~78    |     | 0~78             | 45~78   | 22~78    | 63~78 |          |      |  |
| 標準フック |         | 25トンフック |          |       |          |     |                  | 25トンフック |          |       |          |      |  |

A:ブーム角度の範囲(無負荷時)

## ①アウトリガ使用

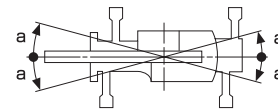
〔アウトリガ使用時の注意〕

1. 定格総荷重は、水平堅土上においてクレーンを水平に設置した状態での値で、つり具とフック質量(主巻:460kg、25tフック:300kg、補巻:100kg)を含んだ値です。太線より上はクレーンの強度により定められ、下はクレーンの安定度によって定められています。
2. 作業半径は、ブームのたわみを含んだ実際の値に基づいていますので、必ず作業半径を基準にしてください。
3. ジブ作業は、ブームの長さにかかわらずブームの角度だけを基準にしてください。なお、作業半径は41.2mブームにジブを装着した場合の参考値を示します。
4. シングルトップの定格総荷重は、ブームの定格総荷重からブームに取り付けられているフックの質量を差し引いた値とし、かつ限度は4.5tです。
5. 高速巻き下げはフックのみを降下するときを使用してください。また、急激なリバー操作は避けてください。
6. 各ブーム長さにおけるフックのワイヤロープ標準巻掛本数は下表のとおりです。ただし、この掛数以外で使用する場合は、ロープ1本当たり主巻4.25t以下、補巻4.5t以下としてください。

| ブーム長さ | 9.7m | 16.0m | 22.3m | 28.6m | 34.9m | 38.05m | 41.2m | ジブ/シングルトップ |
|-------|------|-------|-------|-------|-------|--------|-------|------------|
| 巻掛本数  | 12   | 8     | 6     | 4     | 4     | 4      | 4     | 1          |

7. 側方域でのつり上げ性能は、アウトリガ張出幅によって異なります。張出幅に応じた性能で作業をしてください。また、前方・後方域でのつり上げ性能は「アウトリガ最大張出」の定格総荷重ですが、アウトリガ張出幅によってその前方・後方域の範囲(角度a)が異なります。

| 張出幅   | 中間張出(6.8m) | 中間張出(5.5m) | 中間張出(4.1m) | 最小張出(X型)(3.5m) | 最小張出(H型)(2.55m) |
|-------|------------|------------|------------|----------------|-----------------|
| 角度 a° | 45         | 35         | 25         | 20             | 10              |



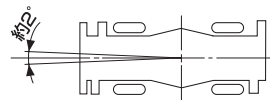
## ②アウトリガ不使用

〔アウトリガ不使用時の注意〕

1. 定格総荷重は、水平堅土上においてタイヤのエア圧が規定圧(800kPa {8.00kgf/cm<sup>2</sup>})で、かつ完全にサスペンションロックシリンダをロックダウン(最縮小)した場合の値で、つり具とフック質量(主巻:460kg、25tフック:300kg、補巻:100kg)を含んだ値です。太線より上はクレーンの強度によって定められ、下は安定度によって定められています。実際の作業では、地盤、作業状態等を考慮して使用してください。
2. 作業半径は、ブームおよびタイヤのたわみを含んだ実際の値に基づいていますので、必ず作業半径を基準にしてください。
3. 各ブーム長さにおけるフックのワイヤロープ標準巻掛本数は下表のとおりです。ただし、この掛数以外で使用する場合は、ロープ1本当たり主巻4.25t以下、補巻4.5t以下としてください。

| ブーム長さ | 9.7m | 16.0m | 22.3m | シングルトップ |
|-------|------|-------|-------|---------|
| 巻掛本数  | 6    | 4     | 4     | 1       |

4. 「前方」のクレーン作業は、AMLの「前方位置シンボル」が点灯しているときに行ってください。前方の範囲は、ブームがキャリヤの前方2°以内です。



5. シングルトップの定格総荷重は、ブームの定格総荷重からブームに取り付けられているフックの質量を差し引いた値とし、かつ限度は4.5tです。
6. 高速巻き下げ作業、ブーム長さが22.3mを超えるブーム作業およびジブの使用はしないでください。
7. つり荷走行は、「駆動切換」スイッチを「L/4D」にし、シフトレバーを1速に行ってください。
8. つり荷走行は、旋回ブレーキをかけ、荷が振れないように地面近くに保持し、1.6km/h以下で行ってください。特に急ハンドル、急発進、急ブレーキは避けてください。
9. つり荷走行中には、クレーン作業を行わないでください。

# ROUGH TERRAIN CRANE

## GR-500N

| 仕 様                           | スペック番号          |
|-------------------------------|-----------------|
| 51t吊、6段ブーム、2段パワーチルトジブ、X型アウトリガ | GR-500N-1-00103 |
| 51t吊、6段ブーム、2段パワーチルトジブ、H型アウトリガ | GR-500N-1-00104 |

# 主要諸元

## ●クレーン

|                            |           |   |
|----------------------------|-----------|---|
| クレーン<br>容 量                | 9.7mブーム   | 51,000kg × 3.0m (12本掛)  |
|                            | 16.0mブーム  | 30,000kg × 4.5m (8本掛)   |
|                            | 22.3mブーム  | 20,000kg × 5.5m (6本掛)   |
|                            | 28.6mブーム  | 12,500kg × 8.0m (4本掛)   |
|                            | 34.9mブーム  | 11,000kg × 8.0m (4本掛)   |
|                            | 38.05mブーム | 9,000kg × 9.0m (4本掛)  |
|                            | 41.2mブーム  | 7,000kg × 10.0m (4本掛)   |
|                            | 8.0mジブ    | 3,500kg × 74° (1本掛)   |
|                            | 12.7mジブ   | 2,500kg × 74° (1本掛)   |
|                            | シングルトップ   | 4,500kg (1本掛)   |
| 最大地上揚程                     | ブーム       | 42.2m   |
|                            | ジブ        | 55.2m   |
| 最大作業半径                     | ブーム       | 34.0m   |
|                            | ジブ        | 38.6m   |
| ブーム長さ                      |           | 9.7m~41.2m  |
| ブーム伸縮長さ                    |           | 31.5m   |
| ブーム伸ばし速度                   |           | 31.5m/120s  |
| ジブ長さ                       |           | 8.0m, 12.7m   |
| 巻上げ速度<br>(ロープスピード)         | 主巻        | 125m/min (5層)   |
|                            | 補巻        | 110m/min (3層)   |
| フック巻上げ速度                   | 主巻        | 10.4m/min (12本掛)  |
|                            | 補巻        | 110m/min (1本掛)  |
| 巻下げ速度<br>(ロープスピード)<br>[参考] | 主巻        | 標準: 125m/min (5層)<br>高速: 190m/min (5層)  |
|                            | 補巻        | 標準: 110m/min (3層)<br>高速: 165m/min (3層)  |
| ブーム起伏角度                    |           | 0°~83.5°  |
| ブーム上げ速度                    |           | 0°~83.5°/62s  |
| 旋回角度                       |           | 360°連続  |
| 旋回速度                       |           | 2.2min <sup>-1</sup> {rpm}  |
| ワイヤロープ                     | 主巻        | 径18mm×長さ224m 難燃性ワイヤロープ  |
|                            | 補巻        | 径18mm×長さ120m 難燃性ワイヤロープ  |
| ブーム形式                      |           | 六角形6段油圧伸縮式(2・3段目同時、4・5・6段目同時)   |
| ブーム伸縮装置                    |           | 複動油圧シリンダ直押し式3本、ワイヤロープ式伸縮装置2基  |
| ジブ形式                       |           | クイックターン式(ブーム下抱込側面格納式)、<br>2段(2段目引出式)、オフセット5°~60°油圧無段階傾斜式  |
| シングルトップ形式                  |           | 先端ブーム取付横折曲格納式   |
| 巻上装置                       |           | 油圧モータ駆動遊星歯車減速式、<br>自動ブレーキ、高速巻き下げ機能付、<br>シングルウインチ 2基、圧力補償付流量調整弁付   |
| ブーム起伏装置                    |           | 複動油圧シリンダ直押し式 2本、圧力補償付流量調整弁付   |
| 旋回装置                       |           | 油圧モータ駆動遊星歯車減速式、スイングベアリング式、<br>旋回フリーロック切換式、ネガティブブレーキ   |
| アウトリガ                      |           | 全油圧式X型またはH型(フロート一体型)、スライドジャッキ各個操作装置付、<br>張出幅最大7.4m、中間6.8m、5.5m、4.1m、最小3.5m(X型)、2.55m(H型)  |
| 操作方式                       |           | 油圧パイロット操作式  |
| 作業時最大路面荷重                  |           | 38.3t   |
| 動力取出方式                     |           | P.T.O.湿式多板クラッチ式   |
| 油圧ポンプ                      |           | 2連可変ピストンポンプ、3連ギヤポンプ   |
| 安全装置                       |           | 過負荷防止装置(AML)、旋回自動停止装置、起伏緩停止機能、<br>巻過防止装置、作業領域制御装置、アウトリガ張出幅検出装置、<br>ウインチドラムロック装置(補巻)、水準器、玉掛けロープはずれ止め、<br>伸縮シリンダ油圧ロック装置、起伏シリンダ油圧ロック装置、<br>ジャッキシリンダ油圧ロック装置、油圧安全弁、旋回ロック装置、<br>パワーチルトシリンダ油圧ロック装置 |
|                            |           | 除湿機能付エアコン、作動油温度表示灯、FM・AMラジオ、<br>オイルクーラー、視覚式ドラム回転指示装置、<br>操作ペダル…ISO配列の場合:伸縮用および補巻用<br>タダノ配列の場合:起伏用および伸縮用<br>テレビ(オプション)   |

## ●キャリヤ

|            |        |   |
|------------|--------|---|
| エンジン       | 名称     | 日産 2A-GE13C (過給機及び給気冷却器付)   |
|            | 形式     | 水冷4サイクル6気筒直接噴射式ディーゼルエンジン  |
|            | 総排気量   | 13.074L   |
|            | 定格出力   | 走行時 272kW {370PS} / 2,000min <sup>-1</sup> {rpm}  |
|            | 最大トルク  | 1,470N・m {150kgf・m} / 1,100min <sup>-1</sup> {rpm}  |
| トルクコンバータ形式 |        | 3要素1段(自動ロックアップ機構付)  |
| 変速機形式      |        | 自動及び手動変速式、パワーシフト式(湿式多板クラッチ)<br>前進4段、後退1段(Hi, Lo付)   |
| 減速機形式      |        | 車軸2段減速式   |
| 駆動方式       |        | 2輪駆動(4×2)・4輪駆動(4×4)切換式  |
| 前車軸形式      |        | 全浮動式  |
| 後車軸形式      |        | 全浮動式  |
| 懸架方式       | 前輪     | ハイドロニューマチックサスペンション(油圧ロックシリンダ付)  |
|            | 後輪     | ハイドロニューマチックサスペンション(油圧ロックシリンダ付)  |
| ステアリング形式   |        | 全油圧式パワーステアリング<br>逆ステアリング補正機構付   |
| ブレーキ       | 主ブレーキ  | 空気油圧複合式ディスクブレーキ   |
|            | 駐車ブレーキ | 機械式推進軸制動内部拡張式   |
|            | 補助ブレーキ | 流体式リターダ、排気管開閉弁式排気ブレーキ、<br>作業用補助制動装置   |
| フレーム       |        | 箱型溶接構造  |
| バッテリー      |        | 12V・120Ah×2個(24V)   |
| 燃料タンク容量    |        | 300L  |
| タイヤ        | 前輪     | 505/95 R25 183E ROAD  |
|            | 後輪     | 505/95 R25 183E ROAD  |
| キャブ        |        | 乗車定員1人、内装付、ゴムマウント方式、<br>フルアジャスタブルシート(ヘッドレスト、アームレスト、<br>シートベルト付)、アジャスト式ハンドル(チルト、伸縮)、<br>間欠式フロント・天井ワイパ(ウォッシュ付)、<br>パワーウインド、サイドバイザ |
|            |        | 緊急用かじ取装置、サスペンションロック装置、<br>後輪ステアリングロック装置、エンジンオーバーラン警報装置、<br>オーバシフト防止装置、駐車ブレーキ警報装置、<br>ブーム右サイドミラー(電動式はオプション)、<br>ブーム左サイドモニターテレビ   |
| 付属装置       |        | 集中給油装置、電動格納ミラー  |

## ●走行時寸法

|    |          |         |
|----|----------|---------|
| 全長 | 11,870mm |         |
| 全幅 | 2,960mm  |         |
| 全高 | 3,760mm  |         |
| 軸距 | 5,050mm  |         |
| 輪距 | 前輪       | 2,380mm |
|    | 後輪       | 2,380mm |

## ●走行性能

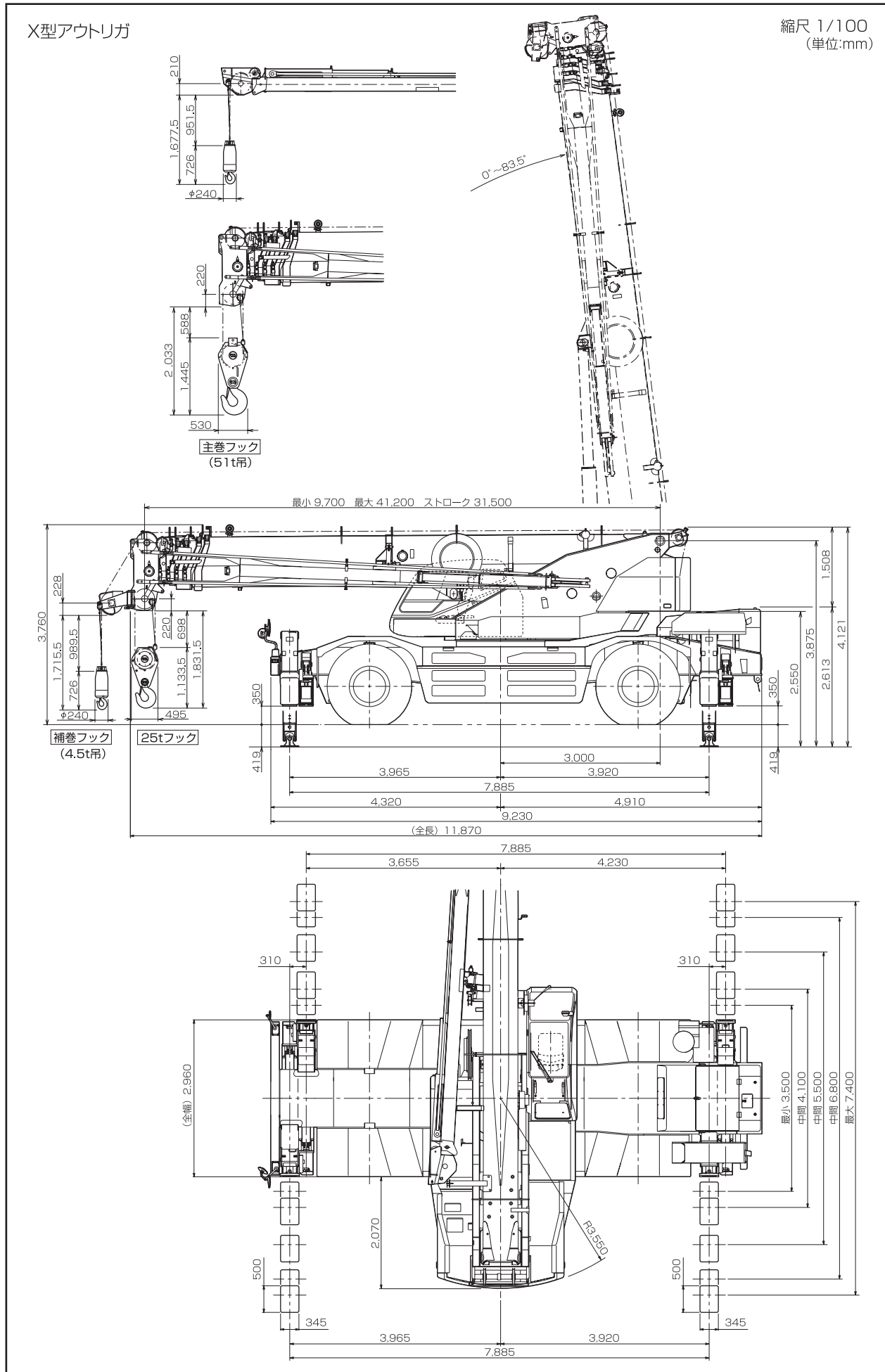
|            |                 |
|------------|-----------------|
| 最高速度       | 49km/h          |
| 登坂能力(tanθ) | 0.57            |
| 最小回転半径     | 6.3m(4輪ステアリング)  |
|            | 10.8m(2輪ステアリング) |

## ●重量

|       |          |
|-------|----------|
| 車両総重量 | 38,895kg |
| 前軸重   | 19,450kg |
| 後軸重   | 19,445kg |

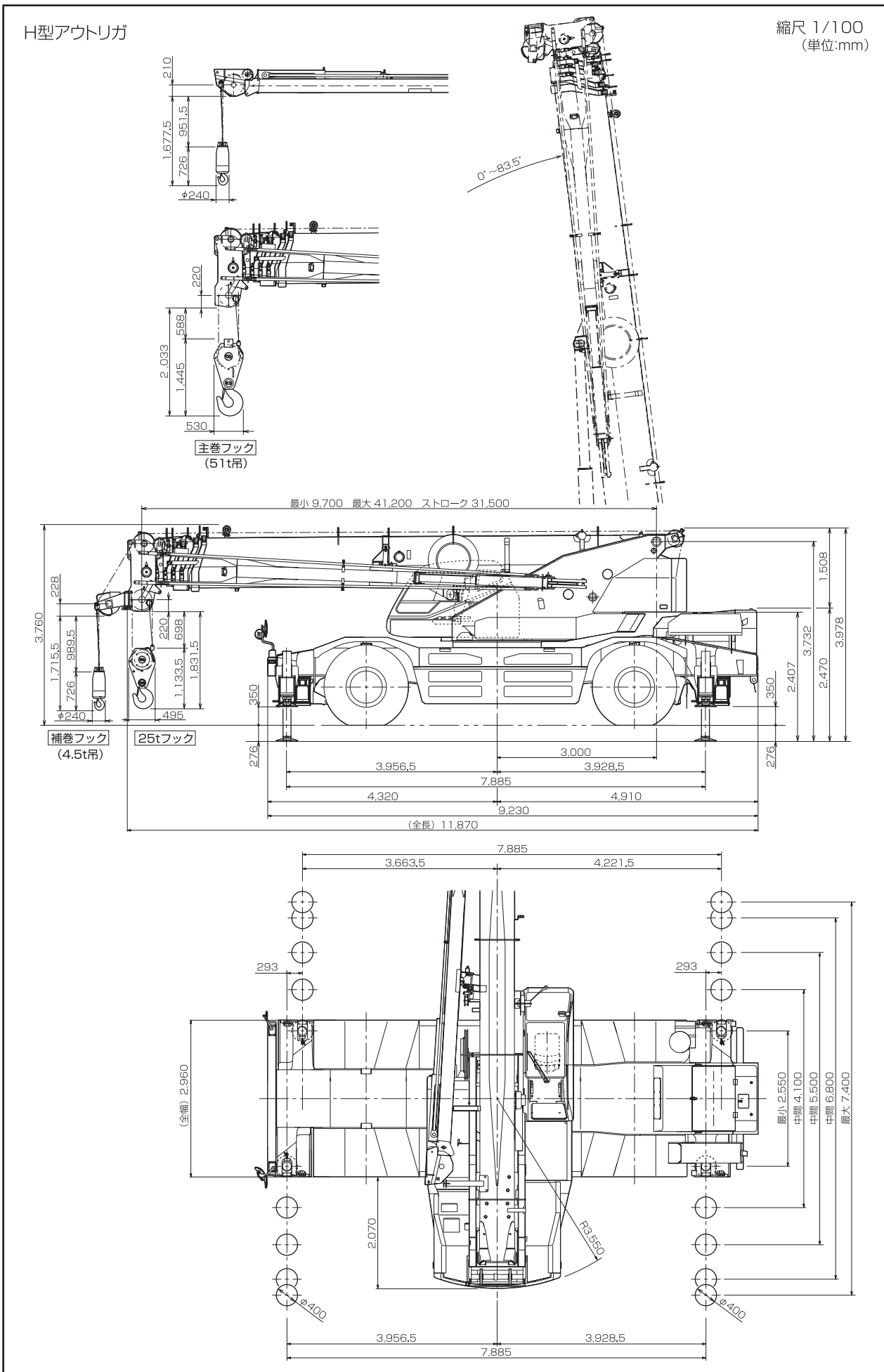
# 寸法・重量関係

## ■主要寸法図



# 寸法・重量関係

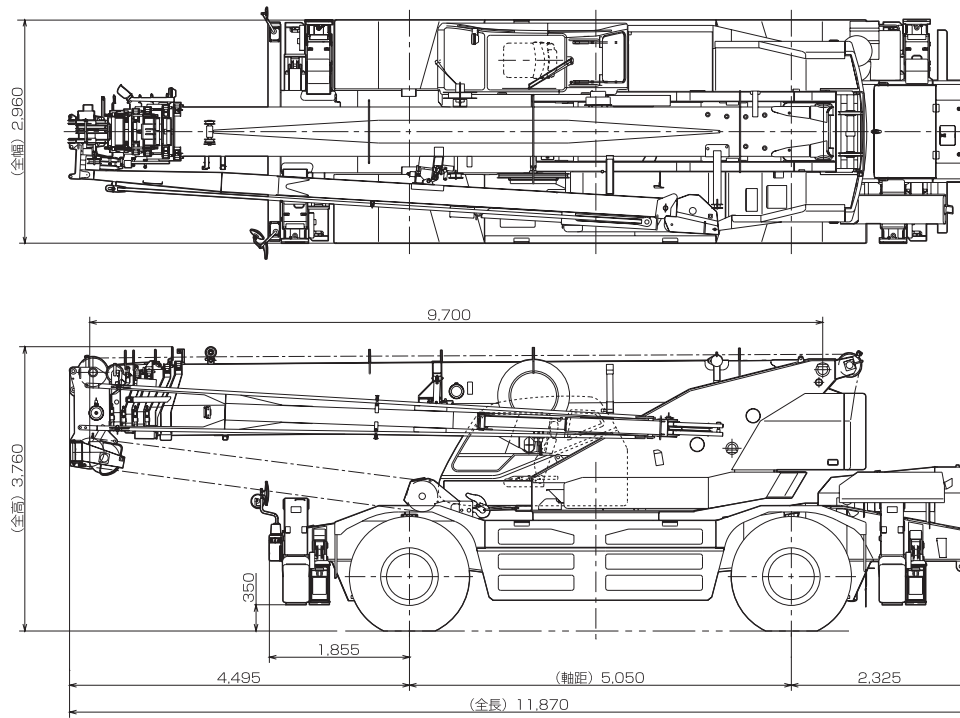
## ■主要寸法図



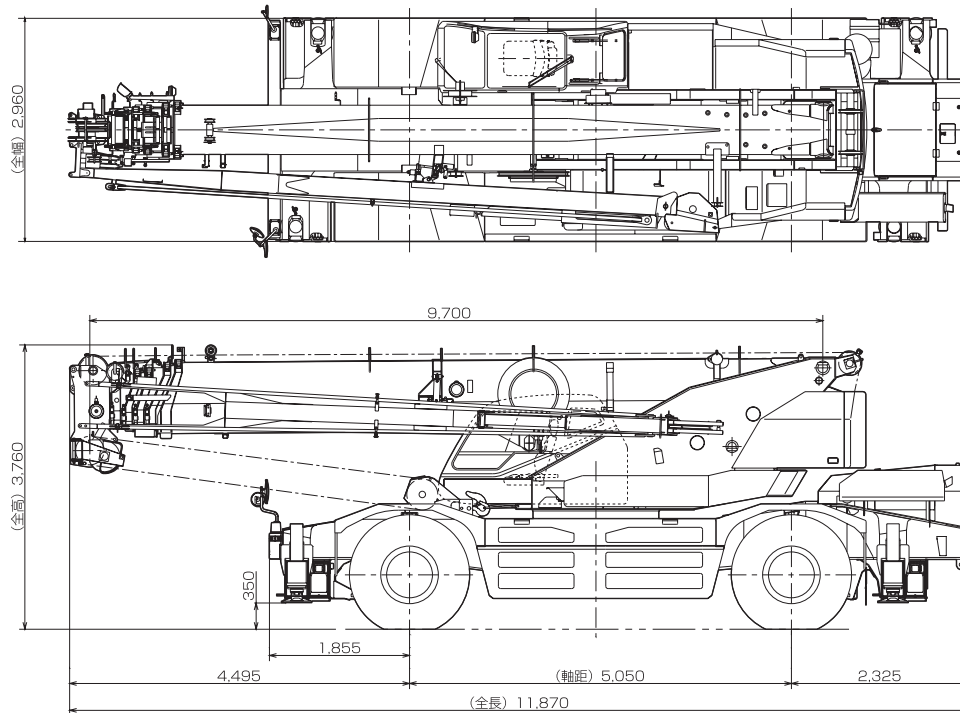
# 寸法・重量関係

## ■外観図

X型アウトリガ

縮尺 1/100  
(単位:mm)

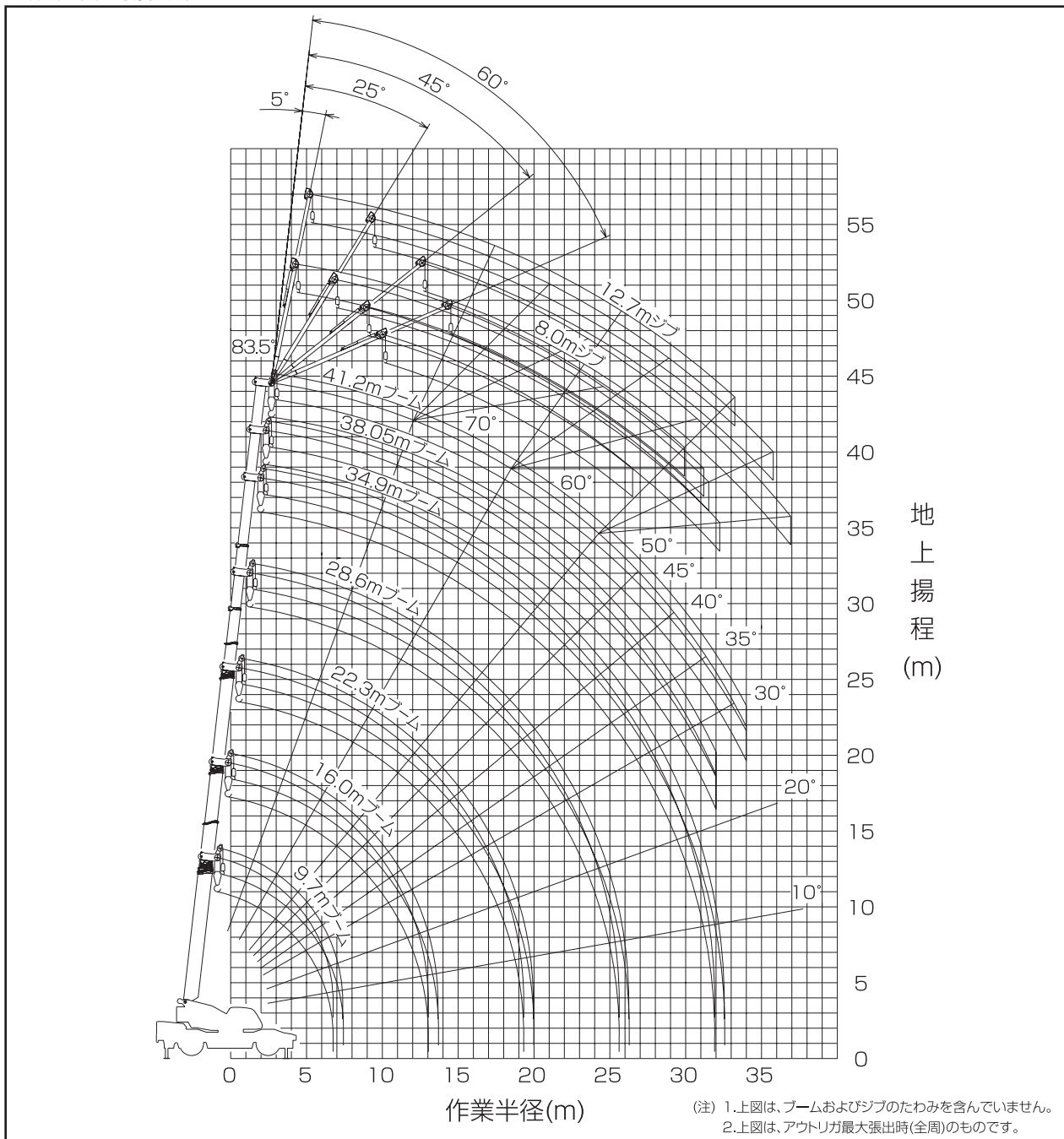
H型アウトリガ

縮尺 1/100  
(単位:mm)

- 全装備（車検登録重量）で道路法による基本通行条件のD条件適合車です。
- 道路の通行には道路法による通行の許可と道路運送車両法による保安基準の緩和の認可が必要です。

# ブーム・ジブ

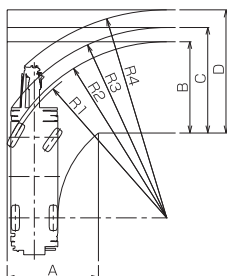
## ■作業半径-揚程図



## ■最小直角通路幅

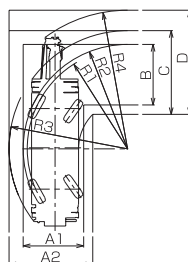
### ●前2輪ステアリングで右折する場合

- R1=10.80m (最小回転半径)
- R2=11.05m (最外輪端回転半径)
- R3=11.95m (車体回転半径)
- R4=13.06m (ブーム先端回転半径)
- A=5.73m (入口通路幅)
- B=5.73m (車輪出口通路幅)
- C=6.62m (車体出口通路幅)
- D=7.73m (ブーム先端出口通路幅)



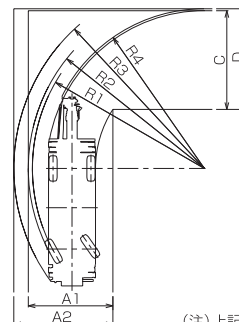
### ●4輪ステアリングで右折する場合

- R1=6.30m (最小回転半径)
- R2=6.55m (最外輪端回転半径)
- R3=7.44m (車体回転半径)
- R4=8.70m (ブーム先端回転半径)
- A1=3.79m (車輪入口通路幅)
- A2=5.25m (車体入口通路幅)
- B=3.79m (車輪出口通路幅)
- C=5.25m (車体出口通路幅)
- D=6.53m (ブーム先端出口通路幅)



### ●後2輪ステアリングで右折する場合

- R1=10.80m (最小回転半径)
- R2=11.05m (最外輪端回転半径)
- R3=11.96m (車体回転半径)
- R4= 9.98m (ブーム先端回転半径)
- A1=5.31m (車輪入口通路幅)
- A2=6.22m (車体入口通路幅)
- C=6.22m (車体出口通路幅)
- D=6.27m (ブーム先端出口通路幅)



(注) 上記数値は計算値です。

# ブーム・ジブ

## ■定格総荷重表

### ①アウトリガ使用

|               |         | [ブーム] アウトリガ最大張出 (7.4m) ー全周ー |       |         |       |        |       | 単位(t)   |  |
|---------------|---------|-----------------------------|-------|---------|-------|--------|-------|---------|--|
| ブーム長さ<br>作業半径 | 9.7m    | 16.0m                       | 22.3m | 28.6m   | 34.9m | 38.05m | 41.2m |         |  |
| 2.5m          | 51.0    | 30.0                        | 20.0  | 12.5    |       |        |       |         |  |
| 3.0m          | 51.0    | 30.0                        | 20.0  | 12.5    |       |        |       |         |  |
| 3.5m          | 45.0    | 30.0                        | 20.0  | 12.5    | 11.0  |        |       |         |  |
| 4.0m          | 39.5    | 30.0                        | 20.0  | 12.5    | 11.0  | 9.0    |       |         |  |
| 4.5m          | 35.5    | 30.0                        | 20.0  | 12.5    | 11.0  | 9.0    |       |         |  |
| 5.0m          | 32.0    | 29.0                        | 20.0  | 12.5    | 11.0  | 9.0    | 7.0   |         |  |
| 5.5m          | 29.0    | 27.0                        | 20.0  | 12.5    | 11.0  | 9.0    | 7.0   |         |  |
| 6.0m          | 26.5    | 25.0                        | 19.2  | 12.5    | 11.0  | 9.0    | 7.0   |         |  |
| 6.5m          | 24.0    | 23.2                        | 18.0  | 12.5    | 11.0  | 9.0    | 7.0   |         |  |
| 7.0m          |         | 21.3                        | 17.0  | 12.5    | 11.0  | 9.0    | 7.0   |         |  |
| 8.0m          |         | 18.2                        | 15.0  | 12.5    | 11.0  | 9.0    | 7.0   |         |  |
| 9.0m          |         | 15.0                        | 13.4  | 11.5    | 10.2  | 9.0    | 7.0   |         |  |
| 10.0m         |         | 12.3                        | 11.9  | 10.5    | 9.3   | 8.5    | 7.0   |         |  |
| 11.0m         |         | 10.2                        | 9.9   | 9.6     | 8.5   | 7.8    | 6.8   |         |  |
| 12.0m         |         | 8.5                         | 8.25  | 8.8     | 7.8   | 7.2    | 6.4   |         |  |
| 13.0m         |         | 7.1                         | 6.9   | 7.9     | 7.1   | 6.6    | 6.0   |         |  |
| 14.0m         |         |                             | 5.9   | 6.9     | 6.6   | 6.1    | 5.6   |         |  |
| 16.0m         |         |                             | 4.3   | 5.2     | 5.7   | 5.3    | 4.9   |         |  |
| 18.0m         |         |                             | 3.0   | 4.0     | 4.5   | 4.6    | 4.3   |         |  |
| 20.0m         |         |                             |       | 3.1     | 3.5   | 3.7    | 3.85  |         |  |
| 22.0m         |         |                             |       | 2.35    | 2.75  | 3.0    | 3.1   |         |  |
| 24.0m         |         |                             |       | 1.7     | 2.1   | 2.35   | 2.5   |         |  |
| 26.0m         |         |                             |       |         | 1.65  | 1.85   | 2.0   |         |  |
| 28.0m         |         |                             |       |         | 1.25  | 1.4    | 1.55  |         |  |
| 30.0m         |         |                             |       |         | 0.9   | 1.0    | 1.2   |         |  |
| 32.0m         |         |                             |       |         |       | 0.7    | 0.9   |         |  |
| 34.0m         |         |                             |       |         |       |        | 0.6   |         |  |
| A(°)          | 0~83.5  |                             |       | 16~83.5 |       |        |       | 26~83.5 |  |
| 標準フック         | 51トンフック |                             |       | 25トンフック |       |        |       |         |  |

A:ブーム角度の範囲(無負荷時)

|               |         | [ブーム] アウトリガ中間張出 (6.8m) ー側方ー |         |         |       |         |         | 単位(t) |
|---------------|---------|-----------------------------|---------|---------|-------|---------|---------|-------|
| ブーム長さ<br>作業半径 | 9.7m    | 16.0m                       | 22.3m   | 28.6m   | 34.9m | 38.05m  | 41.2m   |       |
| 2.5m          | 51.0    | 30.0                        | 20.0    | 12.5    |       |         |         |       |
| 3.0m          | 50.0    | 30.0                        | 20.0    | 12.5    |       |         |         |       |
| 3.5m          | 43.0    | 30.0                        | 20.0    | 12.5    | 11.0  |         |         |       |
| 4.0m          | 38.0    | 30.0                        | 20.0    | 12.5    | 11.0  | 9.0     |         |       |
| 4.5m          | 34.1    | 30.0                        | 20.0    | 12.5    | 11.0  | 9.0     |         |       |
| 5.0m          | 30.7    | 29.0                        | 20.0    | 12.5    | 11.0  | 9.0     | 7.0     |       |
| 5.5m          | 27.7    | 27.0                        | 20.0    | 12.5    | 11.0  | 9.0     | 7.0     |       |
| 6.0m          | 25.3    | 25.0                        | 19.2    | 12.5    | 11.0  | 9.0     | 7.0     |       |
| 6.5m          | 23.0    | 23.2                        | 18.0    | 12.5    | 11.0  | 9.0     | 7.0     |       |
| 7.0m          |         | 21.3                        | 17.0    | 12.5    | 11.0  | 9.0     | 7.0     |       |
| 8.0m          |         | 16.4                        | 15.0    | 12.5    | 11.0  | 9.0     | 7.0     |       |
| 9.0m          |         | 13.0                        | 12.7    | 11.5    | 10.2  | 9.0     | 7.0     |       |
| 10.0m         |         | 10.6                        | 10.3    | 10.5    | 9.3   | 8.5     | 7.0     |       |
| 11.0m         |         | 8.7                         | 8.5     | 9.5     | 8.5   | 7.8     | 6.8     |       |
| 12.0m         |         | 7.2                         | 7.1     | 8.1     | 7.8   | 7.2     | 6.4     |       |
| 13.0m         |         | 6.1                         | 6.0     | 6.9     | 7.1   | 6.6     | 6.0     |       |
| 14.0m         |         |                             | 5.1     | 6.0     | 6.4   | 6.1     | 5.6     |       |
| 16.0m         |         |                             |         | 3.65    | 4.5   | 4.9     | 4.9     |       |
| 18.0m         |         |                             |         | 2.55    | 3.3   | 3.8     | 4.05    | 4.2   |
| 20.0m         |         |                             |         |         | 2.5   | 3.0     | 3.2     | 3.35  |
| 22.0m         |         |                             |         |         | 1.8   | 2.3     | 2.5     | 2.65  |
| 24.0m         |         |                             |         |         | 1.2   | 1.75    | 1.9     | 2.05  |
| 26.0m         |         |                             |         |         |       | 1.25    | 1.45    | 1.6   |
| 28.0m         |         |                             |         |         |       | 0.85    | 1.05    | 1.2   |
| 30.0m         |         |                             |         |         |       | 0.5     | 0.7     | 0.85  |
| 32.0m         |         |                             |         |         |       |         | 0.5     |       |
| A(°)          | 0~83.5  |                             |         | 21~83.5 |       | 26~83.5 | 34~83.5 |       |
| 標準フック         | 51トンフック |                             | 25トンフック |         |       |         |         |       |

A:ブーム角度の範囲(無負荷時)

### [ジブ]

|               |                 | アウトリガ最大張出 (7.4m) ー全周ー |             |              |             |              |                  |              |             |              |             |              |             | 単位(t)        |             |              |         |
|---------------|-----------------|-----------------------|-------------|--------------|-------------|--------------|------------------|--------------|-------------|--------------|-------------|--------------|-------------|--------------|-------------|--------------|---------|
| ジブ長さ<br>オフセット | 41.2mブーム+8.0mジブ |                       |             |              |             |              | 41.2mブーム+12.7mジブ |              |             |              |             |              | A(°)        |              |             |              |         |
|               | 5°              |                       | 25°         |              | 45°         |              | 60°              |              | 5°          |              | 25°         |              |             | 45°          |             | 60°          |         |
| ブーム<br>角度     | 作業半径<br>(m)     | 定格総荷重<br>(t)          | 作業半径<br>(m) | 定格総荷重<br>(t) | 作業半径<br>(m) | 定格総荷重<br>(t) | 作業半径<br>(m)      | 定格総荷重<br>(t) | 作業半径<br>(m) | 定格総荷重<br>(t) | 作業半径<br>(m) | 定格総荷重<br>(t) | 作業半径<br>(m) | 定格総荷重<br>(t) | 作業半径<br>(m) | 定格総荷重<br>(t) |         |
| 83.5°         | 5.6             | 3.5                   | 8.3         | 2.4          | 10.2        | 1.6          | 11.0             | 1.0          | 6.6         | 2.5          | 10.5        | 1.4          | 13.4        | 0.9          | 15.3        | 0.5          |         |
| 76.0°         | 12.9            | 3.5                   | 15.1        | 2.4          | 16.6        | 1.6          | 17.1             | 1.0          | 14.9        | 2.5          | 18.3        | 1.4          | 20.7        | 0.9          | 21.6        | 0.5          |         |
| 74.0°         | 14.8            | 3.5                   | 16.8        | 2.4          | 18.3        | 1.6          | 18.6             | 1.0          | 17.0        | 2.5          | 20.2        | 1.4          | 22.4        | 0.9          | 23.2        | 0.5          |         |
| 72.0°         | 16.6            | 3.35                  | 18.5        | 2.4          | 19.8        | 1.6          | 20.0             | 1.0          | 19.0        | 2.4          | 22.0        | 1.35         | 24.1        | 0.9          | 24.6        | 0.5          |         |
| 70.0°         | 18.3            | 3.0                   | 20.2        | 2.4          | 21.3        | 1.6          | 21.5             | 1.0          | 20.8        | 2.2          | 23.6        | 1.25         | 25.7        | 0.85         | 26.1        | 0.5          |         |
| 68.0°         | 20.0            | 2.7                   | 21.8        | 2.2          | 22.9        | 1.6          | 22.8             | 1.0          | 22.5        | 2.0          | 25.3        | 1.2          | 27.2        | 0.85         | 27.4        | 0.5          |         |
| 65.0°         | 22.1            | 2.3                   | 23.9        | 1.9          | 25.0        | 1.55         | 24.8             | 1.0          | 25.0        | 1.8          | 27.7        | 1.1          | 29.4        | 0.8          | 29.5        | 0.5          |         |
| 60.0°         | 25.7            | 1.75                  | 27.4        | 1.5          | 28.4        | 1.35         | 28.1             | 1.0          | 28.9        | 1.4          | 31.5        | 1.0          | 32.8        | 0.75         | 32.8        | 0.5          |         |
| 55.0°         | 29.0            | 1.3                   | 30.6        | 1.2          | 31.3        | 1.1          |                  |              | 32.6        | 1.1          | 35.0        | 0.85         | 36.0        | 0.75         |             |              |         |
| 53.0°         | 30.3            | 1.05                  | 31.7        | 0.95         | 32.5        | 0.95         |                  |              | 34.0        | 0.85         | 36.2        | 0.75         | 37.1        | 0.65         |             |              |         |
| 50.0°         | 32.1            | 0.65                  | 33.4        | 0.6          | 34.0        | 0.6          |                  |              | 35.9        | 0.55         | 38.0        | 0.45         | 38.6        | 0.4          |             |              |         |
| A(°)          | 49~83.5         |                       |             |              |             |              | 59~83.5          |              |             |              |             |              | 49~83.5     |              |             |              | 59~83.5 |

A:ブーム角度の範囲(無負荷時)

### [ジブ]

|               |                 | アウトリガ中間張出 (6.8m) ー側方ー |             |              |             |              |                  |              |             |              |             |              |             | 単位(t)        |             |              |         |
|---------------|-----------------|-----------------------|-------------|--------------|-------------|--------------|------------------|--------------|-------------|--------------|-------------|--------------|-------------|--------------|-------------|--------------|---------|
| ジブ長さ<br>オフセット | 41.2mブーム+8.0mジブ |                       |             |              |             |              | 41.2mブーム+12.7mジブ |              |             |              |             |              | A(°)        |              |             |              |         |
|               | 5°              |                       | 25°         |              | 45°         |              | 60°              |              | 5°          |              | 25°         |              |             | 45°          |             | 60°          |         |
| ブーム<br>角度     | 作業半径<br>(m)     | 定格総荷重<br>(t)          | 作業半径<br>(m) | 定格総荷重<br>(t) | 作業半径<br>(m) | 定格総荷重<br>(t) | 作業半径<br>(m)      | 定格総荷重<br>(t) | 作業半径<br>(m) | 定格総荷重<br>(t) | 作業半径<br>(m) | 定格総荷重<br>(t) | 作業半径<br>(m) | 定格総荷重<br>(t) | 作業半径<br>(m) | 定格総荷重<br>(t) |         |
| 83.5°         | 5.6             | 3.5                   | 8.3         | 2.4          | 10.2        | 1.6          | 11.0             | 1.0          | 6.6         | 2.5          | 10.5        | 1.4          | 13.4        | 0.9          | 15.3        | 0.5          |         |
| 76.0°         | 12.9            | 3.5                   | 15.1        | 2.4          | 16.6        | 1.6          | 17.1             | 1.0          | 14.9        | 2.5          | 18.3        | 1.4          | 20.7        | 0.9          | 21.6        | 0.5          |         |
| 74.0°         | 14.8            | 3.5                   | 16.8        | 2.4          | 18.3        | 1.6          | 18.6             | 1.0          | 17.0        | 2.5          | 20.2        | 1.4          | 22.4        | 0.9          | 23.2        | 0.5          |         |
| 72.0°         | 16.6            | 3.35                  | 18.5        | 2.4          | 19.8        | 1.6          | 20.0             | 1.0          | 19.0        | 2.4          | 22.0        | 1.35         | 24.1        | 0.9          | 24.6        | 0.5          |         |
| 70.0°         | 18.3            | 3.0                   | 20.2        | 2.4          | 21.3        | 1.6          | 21.5             | 1.0          | 20.8        | 2.2          | 23.6        | 1.25         | 25.7        | 0.85         | 26.1        | 0.5          |         |
| 68.0°         | 20.0            | 2.7                   | 21.8        | 2.2          | 22.9        | 1.6          | 22.8             | 1.0          | 22.5        | 2.0          | 25.3        | 1.2          | 27.2        | 0.85         | 27.4        | 0.5          |         |
| 65.0°         | 22.1            | 2.3                   | 23.9        | 1.9          | 25.0        | 1.55         | 24.8             | 1.0          | 25.0        | 1.8          | 27.7        | 1.1          | 29.4        | 0.8          | 29.5        | 0.5          |         |
| 60.0°         | 25.7            | 1.7                   | 27.4        | 1.5          | 28.4        | 1.35         | 28.1             | 1.0          | 28.9        | 1.4          | 31.5        | 1.0          | 32.8        | 0.75         | 32.8        | 0.5          |         |
| 55.0°         | 28.9            | 0.9                   | 30.5        | 0.8          | 31.2        | 0.8          |                  |              | 32.3        | 0.75         | 34.9        | 0.65         | 35.8        | 0.55         |             |              |         |
| 53.0°         | 30.1            | 0.65                  | 31.6        | 0.6          | 32.4        | 0.6          |                  |              | 33.6        | 0.55         | 36.1        | 0.5          | 36.9        | 0.4          |             |              |         |
| A(°)          | 52~83.5         |                       |             |              |             |              | 59~83.5          |              |             |              |             |              | 52~83.5     |              |             |              | 59~83.5 |

A:ブーム角度の範囲(無負荷時)



# ブーム・ジブ

〔ブーム〕

単位 (t)

|               |         | アウトリガ中間張出 (5.5m) |         |         |         |         |         | 一側方一 |  |  |
|---------------|---------|------------------|---------|---------|---------|---------|---------|------|--|--|
| ブーム長さ<br>作業半径 | 9.7m    | 16.0m            | 22.3m   | 28.6m   | 34.9m   | 38.05m  | 41.2m   |      |  |  |
| 2.5m          | 45.0    | 30.0             | 20.0    | 12.5    |         |         |         |      |  |  |
| 3.0m          | 45.0    | 30.0             | 20.0    | 12.5    |         |         |         |      |  |  |
| 3.5m          | 41.0    | 30.0             | 20.0    | 12.5    | 11.0    |         |         |      |  |  |
| 4.0m          | 36.8    | 30.0             | 20.0    | 12.5    | 11.0    | 9.0     |         |      |  |  |
| 4.5m          | 33.2    | 30.0             | 20.0    | 12.5    | 11.0    | 9.0     |         |      |  |  |
| 5.0m          | 30.2    | 27.0             | 20.0    | 12.5    | 11.0    | 9.0     | 7.0     |      |  |  |
| 5.5m          | 25.9    | 24.0             | 20.0    | 12.5    | 11.0    | 9.0     | 7.0     |      |  |  |
| 6.0m          | 21.4    | 21.0             | 19.2    | 12.5    | 11.0    | 9.0     | 7.0     |      |  |  |
| 6.5m          | 18.2    | 18.0             | 17.0    | 12.5    | 11.0    | 9.0     | 7.0     |      |  |  |
| 7.0m          |         | 15.2             | 15.1    | 12.5    | 11.0    | 9.0     | 7.0     |      |  |  |
| 8.0m          |         | 11.9             | 11.6    | 12.0    | 11.0    | 9.0     | 7.0     |      |  |  |
| 9.0m          |         | 9.5              | 9.15    | 10.2    | 10.0    | 9.0     | 7.0     |      |  |  |
| 10.0m         |         | 7.65             | 7.35    | 8.35    | 8.7     | 8.5     | 7.0     |      |  |  |
| 11.0m         |         | 6.25             | 6.0     | 7.0     | 7.3     | 7.6     | 6.8     |      |  |  |
| 12.0m         |         | 5.15             | 4.9     | 5.85    | 6.3     | 6.5     | 6.4     |      |  |  |
| 13.0m         |         | 4.2              | 4.0     | 5.0     | 5.5     | 5.6     | 5.6     |      |  |  |
| 14.0m         |         |                  | 3.25    | 4.2     | 4.7     | 4.9     | 5.0     |      |  |  |
| 16.0m         |         |                  | 2.05    | 3.0     | 3.5     | 3.7     | 3.8     |      |  |  |
| 18.0m         |         |                  | 1.15    | 2.1     | 2.6     | 2.75    | 2.9     |      |  |  |
| 20.0m         |         |                  |         | 1.35    | 1.9     | 2.05    | 2.25    |      |  |  |
| 22.0m         |         |                  |         | 0.7     | 1.25    | 1.5     | 1.7     |      |  |  |
| 24.0m         |         |                  |         |         | 0.8     | 1.0     | 1.2     |      |  |  |
| 26.0m         |         |                  |         |         |         | 0.6     | 0.8     |      |  |  |
| A(°)          | 0~83.5  |                  |         | 23~83.5 | 36~83.5 | 43~83.5 | 48~83.5 |      |  |  |
| 標準フック         | 51トンフック |                  | 25トンフック |         |         |         |         |      |  |  |

A:ブーム角度の範囲(無負荷時)

〔ブーム〕

単位 (t)

|               |         | アウトリガ中間張出 (4.1m) |         |         |         |         |         | 一側方一 |  |  |
|---------------|---------|------------------|---------|---------|---------|---------|---------|------|--|--|
| ブーム長さ<br>作業半径 | 9.7m    | 16.0m            | 22.3m   | 28.6m   | 34.9m   | 38.05m  | 41.2m   |      |  |  |
| 2.5m          | 40.0    | 30.0             | 20.0    | 12.5    |         |         |         |      |  |  |
| 3.0m          | 40.0    | 30.0             | 20.0    | 12.5    |         |         |         |      |  |  |
| 3.5m          | 34.3    | 30.0             | 20.0    | 12.5    | 11.0    |         |         |      |  |  |
| 4.0m          | 27.0    | 27.0             | 20.0    | 12.5    | 11.0    | 9.0     |         |      |  |  |
| 4.5m          | 22.2    | 21.5             | 20.0    | 12.5    | 11.0    | 9.0     |         |      |  |  |
| 5.0m          | 18.5    | 17.4             | 17.0    | 12.5    | 11.0    | 9.0     | 7.0     |      |  |  |
| 5.5m          | 15.8    | 14.5             | 14.2    | 12.5    | 11.0    | 9.0     | 7.0     |      |  |  |
| 6.0m          | 13.3    | 12.5             | 12.0    | 12.5    | 11.0    | 9.0     | 7.0     |      |  |  |
| 6.5m          | 11.2    | 10.6             | 10.4    | 11.4    | 11.0    | 9.0     | 7.0     |      |  |  |
| 7.0m          |         | 9.2              | 9.0     | 10.0    | 10.2    | 9.0     | 7.0     |      |  |  |
| 8.0m          |         | 6.9              | 6.8     | 7.8     | 8.1     | 8.3     | 7.0     |      |  |  |
| 9.0m          |         | 5.4              | 5.25    | 6.2     | 6.7     | 6.9     | 6.9     |      |  |  |
| 10.0m         |         | 4.3              | 4.1     | 5.0     | 5.6     | 5.8     | 5.9     |      |  |  |
| 11.0m         |         | 3.4              | 3.15    | 4.05    | 4.65    | 4.9     | 5.0     |      |  |  |
| 12.0m         |         | 2.6              | 2.45    | 3.3     | 3.85    | 4.1     | 4.2     |      |  |  |
| 13.0m         |         | 1.85             | 1.75    | 2.7     | 3.2     | 3.5     | 3.55    |      |  |  |
| 14.0m         |         |                  | 1.15    | 2.15    | 2.65    | 2.9     | 3.0     |      |  |  |
| 16.0m         |         |                  |         | 1.2     | 1.8     | 2.0     | 2.1     |      |  |  |
| 18.0m         |         |                  |         |         | 1.1     | 1.3     | 1.45    |      |  |  |
| 20.0m         |         |                  |         |         |         | 0.75    | 0.95    |      |  |  |
| A(°)          | 0~83.5  |                  | 38~83.5 | 46~83.5 | 52~83.5 | 55~83.5 | 59~83.5 |      |  |  |
| 標準フック         | 51トンフック |                  | 25トンフック |         |         |         |         |      |  |  |

A:ブーム角度の範囲(無負荷時)

〔ジブ〕

|               |             | アウトリガ中間張出 (5.5m) |             |              |             |                  |             |              |             | 一側方一         |      |      |      |      |      |     |
|---------------|-------------|------------------|-------------|--------------|-------------|------------------|-------------|--------------|-------------|--------------|------|------|------|------|------|-----|
|               |             | 41.2mブーム+8.0mジブ  |             |              |             | 41.2mブーム+12.7mジブ |             |              |             |              |      |      |      |      |      |     |
| ジブ長さ<br>オフセット | 5°          | 25°              | 45°         | 60°          | 5°          | 25°              | 45°         | 60°          |             |              |      |      |      |      |      |     |
| ブーム<br>角度     | 作業半径<br>(m) | 定格総荷重<br>(t)     | 作業半径<br>(m) | 定格総荷重<br>(t) | 作業半径<br>(m) | 定格総荷重<br>(t)     | 作業半径<br>(m) | 定格総荷重<br>(t) | 作業半径<br>(m) | 定格総荷重<br>(t) |      |      |      |      |      |     |
| 83.5°         | 5.6         | 3.5              | 8.3         | 2.4          | 10.2        | 1.6              | 11.0        | 1.0          | 6.6         | 2.5          | 10.5 | 1.4  | 13.4 | 0.9  | 15.3 | 0.5 |
| 76.0°         | 12.9        | 3.5              | 15.1        | 2.4          | 16.6        | 1.6              | 17.1        | 1.0          | 14.9        | 2.5          | 18.3 | 1.4  | 20.7 | 0.9  | 21.6 | 0.5 |
| 74.0°         | 14.8        | 3.5              | 16.8        | 2.4          | 18.3        | 1.6              | 18.6        | 1.0          | 17.0        | 2.5          | 20.2 | 1.4  | 22.4 | 0.9  | 23.2 | 0.5 |
| 72.0°         | 16.6        | 3.35             | 18.5        | 2.4          | 19.8        | 1.6              | 20.0        | 1.0          | 19.0        | 2.4          | 22.0 | 1.35 | 24.1 | 0.9  | 24.6 | 0.5 |
| 70.0°         | 18.3        | 3.0              | 20.2        | 2.4          | 21.3        | 1.6              | 21.5        | 1.0          | 20.8        | 2.2          | 23.6 | 1.25 | 25.7 | 0.85 | 26.1 | 0.5 |
| 68.0°         | 19.7        | 2.35             | 21.6        | 2.05         | 22.9        | 1.6              | 22.8        | 1.0          | 22.4        | 1.95         | 25.3 | 1.2  | 27.2 | 0.85 | 27.4 | 0.5 |
| 65.0°         | 21.8        | 1.65             | 23.7        | 1.45         | 24.9        | 1.3              | 24.8        | 1.0          | 24.7        | 1.4          | 27.7 | 1.1  | 29.4 | 0.8  | 29.5 | 0.5 |
| 62.0°         | 23.9        | 1.1              | 25.6        | 0.95         | 26.8        | 0.85             | 26.9        | 0.8          | 26.8        | 0.85         | 29.8 | 0.7  | 31.4 | 0.65 | 32.8 | 0.5 |
| 60.0°         | 25.2        | 0.7              | 27.0        | 0.6          | 28.0        | 0.6              | 28.1        | 0.55         | 28.2        | 0.55         |      |      |      |      |      |     |
| A(°)          | 59~83.5     |                  |             |              |             |                  |             |              | 61~83.5     |              |      |      |      |      |      |     |

A:ブーム角度の範囲(無負荷時)

〔ジブ〕

|               |             | アウトリガ中間張出 (4.1m) |             |              |             |                  |             |              |             | 一側方一         |      |     |      |      |      |     |
|---------------|-------------|------------------|-------------|--------------|-------------|------------------|-------------|--------------|-------------|--------------|------|-----|------|------|------|-----|
|               |             | 41.2mブーム+8.0mジブ  |             |              |             | 41.2mブーム+12.7mジブ |             |              |             |              |      |     |      |      |      |     |
| ジブ長さ<br>オフセット | 5°          | 25°              | 45°         | 60°          | 5°          | 25°              | 45°         | 60°          |             |              |      |     |      |      |      |     |
| ブーム<br>角度     | 作業半径<br>(m) | 定格総荷重<br>(t)     | 作業半径<br>(m) | 定格総荷重<br>(t) | 作業半径<br>(m) | 定格総荷重<br>(t)     | 作業半径<br>(m) | 定格総荷重<br>(t) | 作業半径<br>(m) | 定格総荷重<br>(t) |      |     |      |      |      |     |
| 83.5°         | 5.6         | 3.5              | 8.3         | 2.4          | 10.2        | 1.6              | 11.0        | 1.0          | 6.6         | 2.5          | 10.5 | 1.4 | 13.4 | 0.9  | 15.3 | 0.5 |
| 76.0°         | 12.9        | 3.5              | 15.1        | 2.4          | 16.6        | 1.6              | 17.1        | 1.0          | 14.9        | 2.5          | 18.3 | 1.4 | 20.7 | 0.9  | 21.6 | 0.5 |
| 74.0°         | 14.6        | 2.9              | 16.8        | 2.4          | 18.3        | 1.6              | 18.6        | 1.0          | 16.8        | 2.35         | 20.2 | 1.4 | 22.4 | 0.9  | 23.2 | 0.5 |
| 72.0°         | 16.1        | 2.1              | 18.3        | 1.75         | 19.8        | 1.6              | 20.0        | 1.0          | 18.5        | 1.75         | 21.9 | 1.3 | 24.1 | 0.9  | 24.6 | 0.5 |
| 70.0°         | 17.6        | 1.5              | 19.7        | 1.25         | 21.1        | 1.1              | 21.5        | 1.0          | 20.0        | 1.2          | 23.4 | 0.9 | 25.6 | 0.75 | 26.1 | 0.5 |
| 68.0°         | 19.1        | 1.0              | 21.2        | 0.85         | 22.5        | 0.75             | 22.8        | 0.7          | 21.6        | 0.8          |      |     |      |      |      |     |
| A(°)          | 67~83.5     |                  |             |              |             |                  |             |              | 69~83.5     |              |      |     |      |      |      |     |

A:ブーム角度の範囲(無負荷時)

# ブーム・ジブ

〔ブーム〕(X型)

単位(t)

|       |      | アウトリガ最小張出(3.5m) |         |         |         |         |         | 一側方一  |
|-------|------|-----------------|---------|---------|---------|---------|---------|-------|
| ブーム長さ | 作業半径 | 9.7m            | 16.0m   | 22.3m   | 28.6m   | 34.9m   | 38.05m  | 41.2m |
| 2.5m  | 30.0 | 20.0            | 14.0    | 9.0     |         |         |         |       |
| 3.0m  | 30.0 | 20.0            | 14.0    | 9.0     |         |         |         |       |
| 3.5m  | 25.6 | 20.0            | 14.0    | 9.0     | 8.5     |         |         |       |
| 4.0m  | 21.0 | 19.0            | 14.0    | 9.0     | 8.5     | 7.0     |         |       |
| 4.5m  | 17.4 | 16.0            | 14.0    | 9.0     | 8.5     | 7.0     |         |       |
| 5.0m  | 14.2 | 13.4            | 13.0    | 9.0     | 8.5     | 7.0     | 6.0     |       |
| 5.5m  | 12.2 | 11.4            | 10.7    | 9.0     | 8.5     | 7.0     | 6.0     |       |
| 6.0m  | 10.4 | 9.6             | 9.3     | 9.0     | 8.5     | 7.0     | 6.0     |       |
| 6.5m  | 8.5  | 8.3             | 8.0     | 8.7     | 8.5     | 7.0     | 6.0     |       |
| 7.0m  |      | 7.2             | 6.9     | 7.7     | 7.6     | 7.0     | 6.0     |       |
| 8.0m  |      | 5.5             | 5.2     | 6.0     | 6.2     | 6.3     | 6.0     |       |
| 9.0m  |      | 4.2             | 3.9     | 4.7     | 5.0     | 5.1     | 5.3     |       |
| 10.0m |      | 3.2             | 2.9     | 3.7     | 4.0     | 4.2     | 4.4     |       |
| 11.0m |      | 2.4             | 2.1     | 3.0     | 3.3     | 3.5     | 3.65    |       |
| 12.0m |      | 1.8             | 1.5     | 2.3     | 2.7     | 2.9     | 3.1     |       |
| 13.0m |      | 1.2             | 0.9     | 1.85    | 2.2     | 2.4     | 2.55    |       |
| 14.0m |      |                 |         | 1.35    | 1.75    | 1.95    | 2.1     |       |
| 16.0m |      |                 |         |         | 1.0     | 1.2     | 1.4     |       |
| A(°)  |      | 0~83.5          | 44~83.5 | 51~83.5 | 59~83.5 | 63~83.5 | 65~83.5 |       |
| 標準フック |      | 51トンフック         |         |         | 25トンフック |         |         |       |

A:ブーム角度の範囲(無負荷時)

〔ブーム〕(H型)

単位(t)

|       |      | アウトリガ最小張出(2.55m) |         |         |         |         |         | 一側方一    |
|-------|------|------------------|---------|---------|---------|---------|---------|---------|
| ブーム長さ | 作業半径 | 9.7m             | 16.0m   | 22.3m   | 28.6m   | 34.9m   | 38.05m  | 41.2m   |
| 2.5m  | 16.0 | 12.0             | 11.0    | 7.0     |         |         |         |         |
| 3.0m  | 16.0 | 12.0             | 11.0    | 7.0     |         |         |         |         |
| 3.5m  | 15.0 | 12.0             | 11.0    | 7.0     | 6.0     |         |         |         |
| 4.0m  | 13.8 | 12.0             | 11.0    | 7.0     | 6.0     | 5.5     |         |         |
| 4.5m  | 11.3 | 10.5             | 10.4    | 7.0     | 6.0     | 5.5     |         |         |
| 5.0m  | 9.3  | 8.8              | 8.55    | 7.0     | 6.0     | 5.5     | 5.0     |         |
| 5.5m  | 7.7  | 7.3              | 7.15    | 7.0     | 6.0     | 5.5     | 5.0     |         |
| 6.0m  | 6.5  | 6.1              | 6.0     | 6.0     | 6.0     | 5.5     | 5.0     |         |
| 6.5m  | 5.5  | 5.2              | 5.0     | 5.2     | 5.3     | 5.4     | 5.0     |         |
| 7.0m  |      | 4.4              | 4.2     | 4.5     | 4.7     | 4.9     | 5.0     |         |
| 8.0m  |      | 3.2              | 3.0     | 3.5     | 3.6     | 3.8     | 4.0     |         |
| 9.0m  |      | 2.3              | 2.05    | 2.5     | 2.8     | 3.0     | 3.1     |         |
| 10.0m |      | 1.5              | 1.2     | 1.8     | 2.1     | 2.3     | 2.5     |         |
| 11.0m |      | 0.8              |         |         |         |         |         |         |
| A(°)  |      | 0~83.5           | 39~83.5 | 58~83.5 | 66~83.5 | 70~83.5 | 72~83.5 | 74~83.5 |
| 標準フック |      | 51トンフック          |         |         | 25トンフック |         |         |         |

A:ブーム角度の範囲(無負荷時)

## ②アウトリガ不使用

単位(t)

| 作業半径  | 車両静止時   |      |          |      |          |       | 車両走行時(1.6km/h以下) |      |          |      |          |       |       |
|-------|---------|------|----------|------|----------|-------|------------------|------|----------|------|----------|-------|-------|
|       | 9.7mブーム |      | 16.0mブーム |      | 22.3mブーム |       | 9.7mブーム          |      | 16.0mブーム |      | 22.3mブーム |       |       |
|       | 前方      | 全周   | 前方       | 全周   | 前方       | 全周    | 前方               | 全周   | 前方       | 全周   | 前方       | 全周    |       |
| 3.0m  | 20.0    | 12.5 | 15.0     | 10.0 |          |       | 14.5             | 8.0  | 10.5     | 6.5  |          |       |       |
| 3.5m  | 20.0    | 12.5 | 15.0     | 10.0 |          |       | 14.5             | 8.0  | 10.5     | 6.5  |          |       |       |
| 4.0m  | 20.0    | 11.0 | 15.0     | 10.0 | 11.0     | 5.5   | 14.5             | 8.0  | 10.5     | 6.5  | 8.0      | 4.5   |       |
| 4.5m  | 18.0    | 9.0  | 15.0     | 8.5  | 11.0     | 5.5   | 12.9             | 6.8  | 10.5     | 6.5  | 8.0      | 4.5   |       |
| 5.0m  | 16.0    | 7.4  | 15.0     | 7.0  | 11.0     | 5.5   | 11.5             | 5.8  | 10.5     | 5.3  | 8.0      | 4.1   |       |
| 5.5m  | 14.3    | 6.2  | 14.0     | 5.7  | 11.0     | 5.3   | 10.3             | 4.8  | 10.5     | 4.4  | 8.0      | 3.55  |       |
| 6.0m  | 12.8    | 5.2  | 13.0     | 4.8  | 11.0     | 4.4   | 9.3              | 4.0  | 10.0     | 3.7  | 8.0      | 3.05  |       |
| 6.5m  | 11.7    | 4.35 | 12.0     | 4.05 | 10.0     | 3.7   | 8.6              | 3.35 | 9.3      | 3.15 | 8.0      | 2.55  |       |
| 7.0m  |         |      | 11.0     | 3.4  | 9.2      | 3.0   |                  |      | 8.5      | 2.7  | 7.4      | 1.65  |       |
| 8.0m  |         |      | 9.0      | 2.3  | 7.7      | 2.0   |                  |      | 7.0      | 1.85 | 6.4      | 0.95  |       |
| 9.0m  |         |      | 7.0      | 1.3  | 6.4      | 1.0   |                  |      | 5.9      | 1.1  | 5.4      |       |       |
| 10.0m |         |      | 5.7      |      | 5.4      |       |                  |      | 4.8      |      | 4.5      |       |       |
| 11.0m |         |      | 4.7      |      | 4.5      |       |                  |      | 3.9      |      | 3.7      |       |       |
| 12.0m |         |      | 4.0      |      | 3.8      |       |                  |      | 3.3      |      | 3.1      |       |       |
| 13.0m |         |      | 3.4      |      | 3.2      |       |                  |      | 2.8      |      | 2.6      |       |       |
| 14.0m |         |      |          |      | 2.7      |       |                  |      |          |      | 2.2      |       |       |
| 16.0m |         |      |          |      | 1.8      |       |                  |      |          |      | 1.5      |       |       |
| 18.0m |         |      |          |      | 1.0      |       |                  |      |          |      | 0.85     |       |       |
| A(°)  |         |      | 0~78     |      | 39~78    | 22~78 | 60~78            |      | 0~78     |      | 45~78    | 22~78 | 63~78 |
| 標準フック |         |      | 25トンフック  |      |          |       |                  |      | 25トンフック  |      |          |       |       |

A:ブーム角度の範囲(無負荷時)

## ①アウトリガ使用

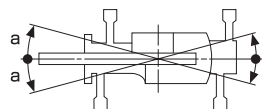
〔アウトリガ使用時の注意〕

1. 定格総荷重は、水平堅土上においてクレーンを水平に設置した状態で、つり具とフック質量(主巻:460kg、25tフック:300kg、補巻:100kg)を含んだ値です。太線より上はクレーンの強度により定められ、下はクレーンの安定度によって定められています。
2. 作業半径は、ブームのたわみを含んだ実際の値に基づいていますので、必ず作業半径を基準にしてください。
3. ジブ作業は、ブームの長さにかかわらずブームの角度だけを基準にしてください。なお、作業半径は41.2mブームにジブを装着した場合の参考値を示します。
4. シングルトップの定格総荷重は、ブームの定格総荷重からブームに取り付けられているフックの質量を差し引いた値とし、かつ限度は4.5tです。
5. 高速巻き下げはフックのみを降下するときを使用してください。また、急激なレバー操作は避けてください。
6. 各ブーム長さにおけるフックのワイヤロープ標準巻掛け本数は下表のとおりです。ただし、この掛数以外で使用する場合は、ロープ1本当たり主巻4.25t以下、補巻4.5t以下としてください。

| ブーム長さ | 9.7m | 16.0m | 22.3m | 28.6m | 34.9m | 38.05m | 41.2m | ジブ/シングルトップ |
|-------|------|-------|-------|-------|-------|--------|-------|------------|
| 巻掛本数  | 12   | 8     | 6     | 4     | 4     | 4      | 4     | 1          |

7. 側方域でのつり上げ性能は、アウトリガ張出幅によって異なります。張出幅に応じた性能で作業をしてください。また、前方・後方域でのつり上げ性能は「アウトリガ最大張出」の定格総荷重ですが、アウトリガ張出幅によってその前方・後方域の範囲(角度a)が異なります。

| 張出幅   | 中間張出(6.8m) | 中間張出(5.5m) | 中間張出(4.1m) | 最小張出(X型)(3.5m) | 最小張出(H型)(2.55m) |
|-------|------------|------------|------------|----------------|-----------------|
| 角度 a° | 45         | 35         | 25         | 20             | 10              |



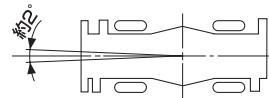
## ②アウトリガ不使用

〔アウトリガ不使用時の注意〕

1. 定格総荷重は、水平堅土上においてタイヤのエア圧が規定圧(800kPa {8.00kgf/cm<sup>2</sup>})で、かつ完全にサスペンションロックシリンダをロックダウン(最縮小)した場合の値で、つり具とフック質量(主巻:460kg、25tフック:300kg、補巻:100kg)を含んだ値です。太線より上はクレーンの強度によって定められ、下は安定度によって定められています。実際の作業では、地盤、作業状態等を考慮して使用してください。
2. 作業半径は、ブームおよびタイヤのたわみを含んだ実際の値に基づいていますので、必ず作業半径を基準にしてください。
3. 各ブーム長さにおけるフックのワイヤロープ標準巻掛け本数は下表のとおりです。ただし、この掛数以外で使用する場合は、ロープ1本当たり主巻4.25t以下、補巻4.5t以下としてください。

| ブーム長さ | 9.7m | 16.0m | 22.3m | シングルトップ |
|-------|------|-------|-------|---------|
| 巻掛本数  | 6    | 4     | 4     | 1       |

4. 「前方」のクレーン作業は、AMLの「前方位置シンボル」が点灯しているときに行ってください。前方の範囲は、ブームがキャリヤの前方2°以内です。



5. シングルトップの定格総荷重は、ブームの定格総荷重からブームに取り付けられているフックの質量を差し引いた値とし、かつ限度は4.5tです。
6. 高速巻き下げ作業、ブーム長さが22.3mを超えるブーム作業およびジブの使用はしないでください。
7. つり荷走行は、「駆動切換」スイッチを「L/4D」にし、シフトレバーを1速にして行ってください。
8. つり荷走行は、旋回ブレーキをかけ、荷が振れないように地面近くに保持し、1.6km/h以下で行ってください。特に急ハンドル、急発進、急ブレーキは避けてください。
9. つり荷走行中には、クレーン作業を行わないでください。