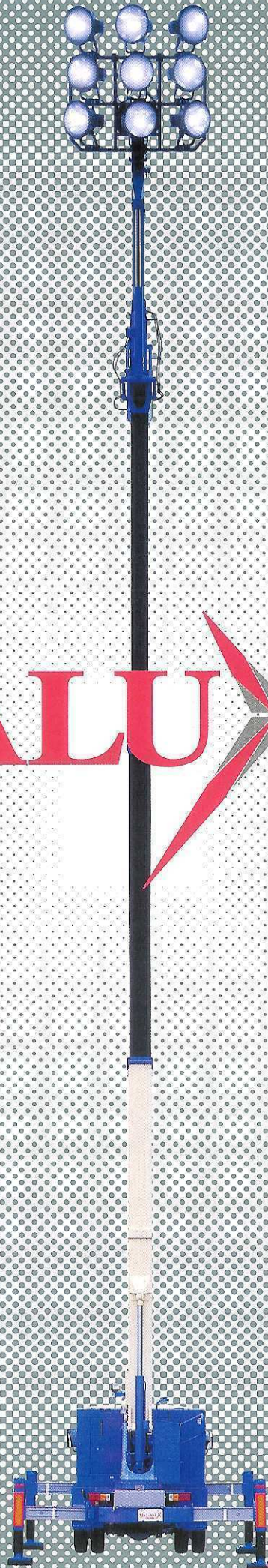




自走式照明車  
パナマライト  
メガルクス **1800**

# MEGALUX 1800





トラック積載だから  
機動力ばつぐん。  
必要なとき、必要な場所に  
18,000Wの大光源。

「パノラマライト・メガルクス1800」は、折り曲げアームの先端に2,000Wランプを9灯装備した自走式照明車です。車両は普通免許で運転でき、発電機を完備していますから、必要なとき、必要な場所へ、18,000Wの光をお届けできます。地上20mの高さから一辺100mの広い範囲を明るく照らすことができる照明性能と自走式の機動力を発揮して、さまざまな場面・用途に活躍。ナイトスポーツ・お祭りなど地域のイベント・災害時の監視や救援活動・夜間の補修工事などできっとお役に立ちます。

# 最大20メートルの高さから広範囲を照明。 照射角度も柔軟に調節できます。

## 高いところから広い範囲を照らす

折り曲げブームを伸ばせば、最大20メートルの高さから、18,000Wの十分な光量を活かして広い範囲を照らすことができます。夜間は利用していなかった広い野外施設も活用できます。

## 高いところから真下を照らす

折り曲げブームと投光器の角度は、簡単な操作で調節できます。さらに投光器の角度を変化させより広い範囲を照らすこともできます。

## 障害物を越えて照らす

旋回中心から最大10メートルまでブームを伸ばし、真上から照らせます。塀やフェンス越しなど往來は照明しにくかった場所にも十分な光が届けられます。

## 地面よりも低い所を照らす

路面よりも低い位置へブームを降ろして照明できます。橋の上から橋の下を、川岸の上から護岸工事を、上の道路から下の道路を照らすこともでき、夜間作業の可能性を大きく広がります。



# 「メガルクスは必要なときにやってくる」 地域に活力を与える照明力と機動力

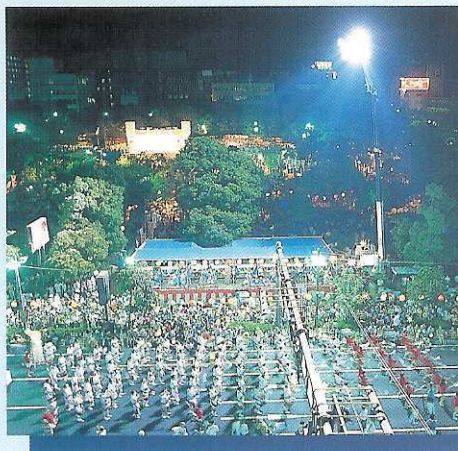
## スポーツ

ナイター施設がない競技場でも、気軽にナイターが楽しめます。例えば、冬の日の短い季節にも、たっぷりプレーを楽しめます。固定の照明施設を設置するのと異なり、必要なときだけ照明できるので合理的です。



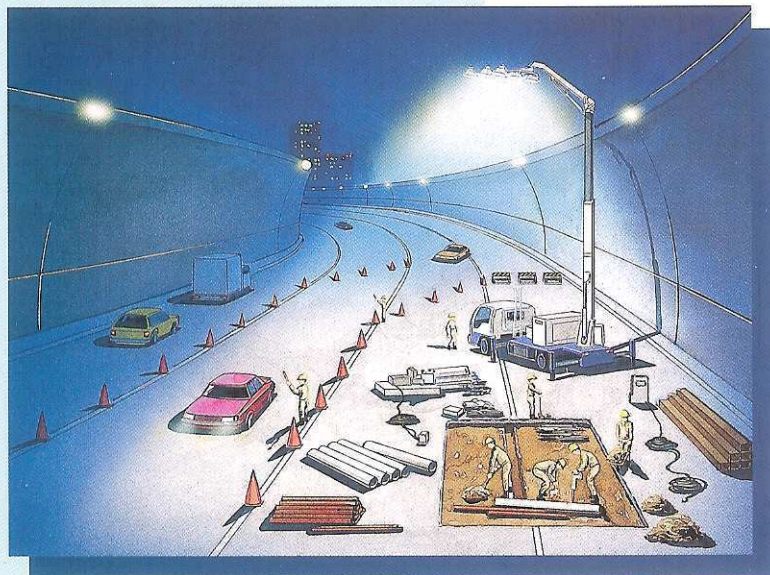
## イベント

地域のお祭りや野外劇場の照明などにも最適です。広い会場を明るく照らし、楽しさを盛り上げるとともに、安全確保にも貢献します。



## 夜間工事

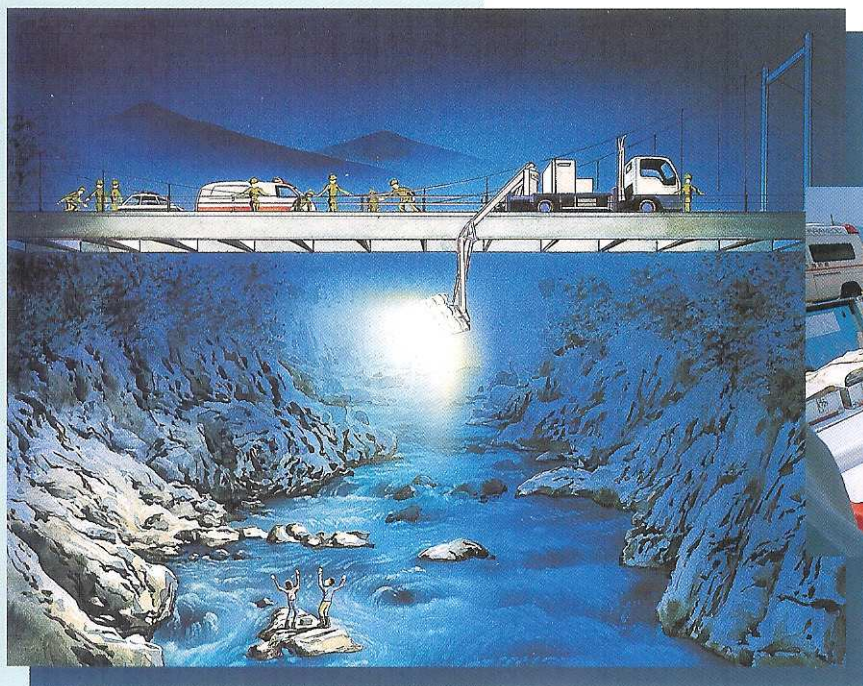
一般道路や高速道路の舗装工事、鉄道施設や港湾施設などの点検・工事など、夜間に行われる工事や、緊急を要する夜間工事なども、安全に快適に行えます。車両がコンパクトなメガルクス1800は、一車線分の幅があれば設置でき、広い作業スペースを明るく照らせます。





## 事故・災害時

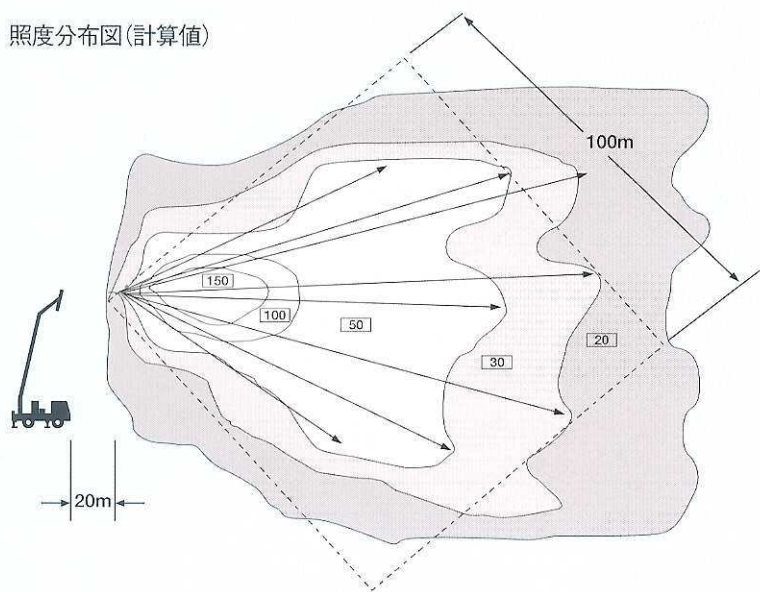
洪水、地震、火災などの緊急事態には、すぐれた機動力で現場に急行。救援活動、監視警戒や急がれる復旧活動を助けます。また、明るく照らすことで住民の不安も和らげます。



<トリアージ・タグ>が夜間でも活用できます。

災害現場で負傷者の診断を行ない、傷の程度や緊急度また留意事項等を色と文字によって明示し、医師の迅速で適切な処置を可能にするのが「トリアージ・タグ」です。このタグは夜間の場合十分な照明が必要です。高い位置からの照明で、影がでにくく、色調の再現性にすぐれたメガルクス1800は、トリアージ・タグの有効性を際立たせます。

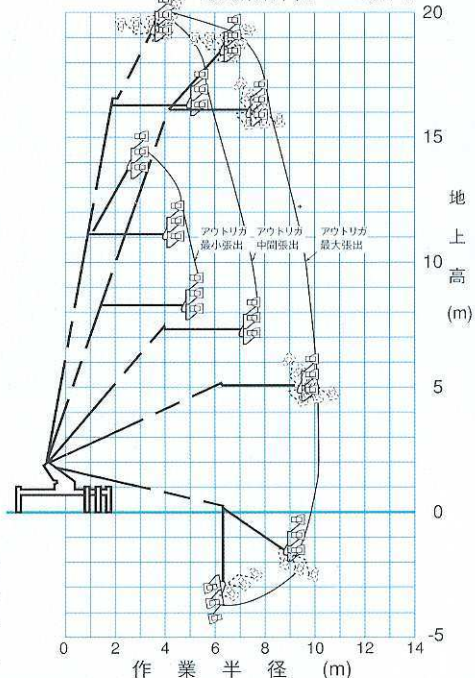
照度分布図(計算値)



ランプ	全光束(lm)	保守率	灯数	平均値	最大値	最小値	均 斉 度		
				[lx]	[lx]	[lx]	平均/最大	最小/平均	最小/最大
2kW メタルハライドランプ	200,000	0.9	9	65	263	20	0.25	0.31	0.08

(注) 1.投光器9灯の地上高さ20.0m。 2.計算面高さ0m。

作業範囲図 照明灯最大地上高 20.0 m  
最大作業半径 10.1 m



## ■主要諸元

### 照明装置

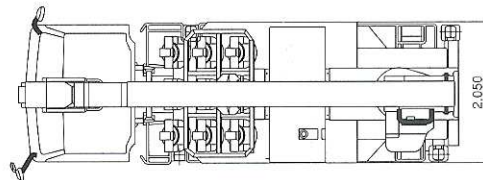
出力	2,000W×9灯
ランプ形式	メタルハライドランプ(ショートアークタイプ)
全光束	200,000lm
色温度	5,600K
平均演色評価数	Ra=94
投光器	アルミ製
ランプ配列	3列3段
点灯方式	3灯×3系統 任意選択方式 瞬時再点灯装置(オプション)
イグナイター	モールド防水処理
投光器地上高	-3.5m~20.0m(投光器9灯中心)
投光器チルト角度	10°~140°(対折曲げブーム)
安定器	ピーク進相形 ベース車両搭載方式
照明架台	ベース車両一体方式 チルト方式
チルト方式	チルトシリンダ&折曲げシリンダ

### 電力供給装置

メーカー	北越工業
名称	防音型エンジン発電機
型式	SDG35S-3A2
周波数	60Hz
出力	35kVA
電圧	220V
電流	91.9A
エンジン	いすゞ B-4BG1
始動方式	セルモーター式
燃料	軽油
燃料タンク容量	100L
燃料消費率	6.5L/h
連続運転時間	約15h

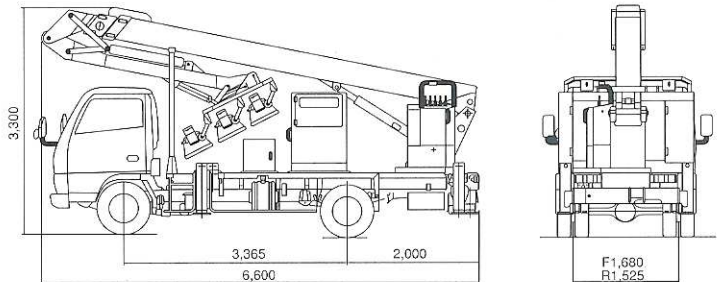
### 本体部

ブーム形式	3段油圧同時伸縮式及び1段油圧折曲げ式箱型断面溶接構造
長さ	6.35m~15.03m(伸縮)+3.09m(折曲げ)
伸縮装置	油圧シリンダ・ワイヤロープ併用式
伸ばし速度	8.68m/55s
折曲げ装置	複動油圧シリンダ押し上げリンク式
折曲げ速度	160°/30s
起伏装置	複動油圧シリンダ直押し
上げ速度	-13°~80°/60s
旋回装置	油圧モーター駆動ウォーム歯車減速式
旋回角度	360°連続
旋回速度	1.0min <sup>-1</sup> {rpm}
アウトリガ	全油圧式H型、スライドジャッキ各個操作装置付 最大張出幅3.5m
動力取出方式	トランスミッションP.T.O
油圧ポンプ	1連ギヤポンプ
作動油タンク容量	約50L
制御装置	自動脱出装置、自動格納装置、オートアクセル装置
安全装置	作業範囲規制装置(AWL)、車両-照明灯干渉防止装置、緊急停止装置(表示灯付)、ブームインタロック装置、ジャッキインタロック装置、ジャッキインジケータ、油圧安全弁、油圧シリンダロック装置、水準器、漏電遮断器(発電器内蔵)
標準付属品	盤木、タイヤ歯止め、工具、グリースポンプ



MEGALUX1800  
外観図

単位(mm)

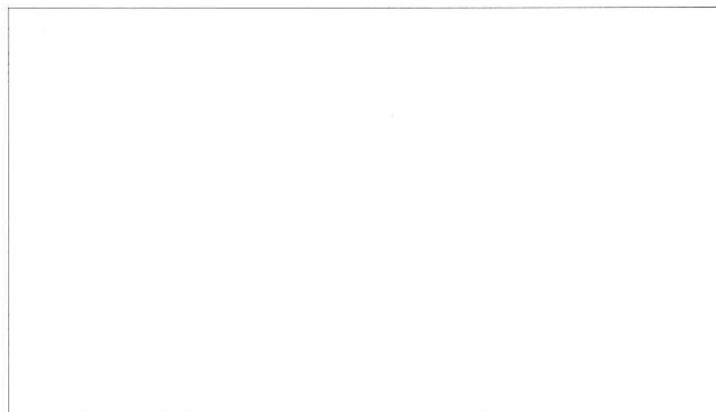


架装車両	3.5t車
寸法(全長×全幅×全高)	6,600mm×2,050mm×3,300mm
車両総重量	7,960kg

※数値は架装車によって異なります。



## 株式会社 タダノ



●メガルクスシリーズのランプ数、架装車についてはご相談ください。  
●お届け致します製品は、改良などのためにこのこのカタログと相違する場合がありますので、ご了承ください。

- |      |              |     |              |
|------|--------------|-----|--------------|
| ●東北旭 | 011-861-9030 | ●関西 | 06-6746-8731 |
| ●北海道 | 011-861-9030 | ●大阪 | 06-6746-8731 |
| ●青森  | 0166-25-2817 | ●京都 | 075-681-0421 |
| ●岩手  | 0155-33-4220 | ●神戸 | 078-928-9061 |
| ●秋田  | 0138-43-5761 | ●西宮 | 087-839-5777 |
| ●山形  | 022-288-5550 | ●姫路 | 089-956-8800 |
| ●福島  | 0177-77-4231 | ●岡山 | 088-883-8666 |
| ●茨城  | 018-864-8669 | ●広島 | 092-503-7821 |
| ●栃木  | 019-635-0611 | ●山口 | 082-884-0255 |
| ●群馬  | 024-932-3513 | ●徳島 | 086-223-9258 |
| ●千葉  | 03-3621-7790 | ●香川 | 0852-24-7050 |
| ●東京都 | 03-3621-7730 | ●愛媛 | 0834-31-1715 |
| ●神奈川 | 048-772-7777 | ●高松 | 092-503-7821 |
| ●新潟  | 029-244-3051 | ●高知 | 097-532-6337 |
| ●長野  | 027-261-7211 | ●徳島 | 096-365-5121 |
| ●山梨  | 03-3621-7790 | ●香川 | 0957-27-1717 |
| ●岐阜  | 043-498-3520 | ●愛媛 | 099-269-6000 |
| ●富山  | 045-936-2811 | ●高松 | 0985-20-4191 |
| ●石川  | 0586-76-1181 | ●高松 | 098-877-7077 |
| ●福井  | 076-436-1555 | ●高松 | 03-3621-7737 |
| ●滋賀  | 076-248-3090 | ●高松 | 03-3621-7738 |
| ●京都  | 025-268-0770 | ●高松 | 03-3621-7722 |
| ●大阪  | 0586-76-1181 | ●高松 | 087-839-5555 |
| ●兵庫  | 054-282-2117 |     |              |
| ●奈良  | 0263-85-1733 |     |              |
| ●和歌山 |              |     |              |
| ●三重  |              |     |              |
| ●滋賀  |              |     |              |
| ●京都  |              |     |              |
| ●大阪  |              |     |              |
| ●兵庫  |              |     |              |
| ●奈良  |              |     |              |
| ●和歌山 |              |     |              |
| ●三重  |              |     |              |
| ●滋賀  |              |     |              |
| ●京都  |              |     |              |
| ●大阪  |              |     |              |
| ●兵庫  |              |     |              |
| ●奈良  |              |     |              |
| ●和歌山 |              |     |              |
| ●三重  |              |     |              |
| ●滋賀  |              |     |              |
| ●京都  |              |     |              |
| ●大阪  |              |     |              |
| ●兵庫  |              |     |              |
| ●奈良  |              |     |              |
| ●和歌山 |              |     |              |
| ●三重  |              |     |              |
| ●滋賀  |              |     |              |
| ●京都  |              |     |              |
| ●大阪  |              |     |              |
| ●兵庫  |              |     |              |
| ●奈良  |              |     |              |
| ●和歌山 |              |     |              |
| ●三重  |              |     |              |
| ●滋賀  |              |     |              |
| ●京都  |              |     |              |
| ●大阪  |              |     |              |
| ●兵庫  |              |     |              |
| ●奈良  |              |     |              |
| ●和歌山 |              |     |              |
| ●三重  |              |     |              |
| ●滋賀  |              |     |              |
| ●京都  |              |     |              |
| ●大阪  |              |     |              |
| ●兵庫  |              |     |              |
| ●奈良  |              |     |              |
| ●和歌山 |              |     |              |
| ●三重  |              |     |              |
| ●滋賀  |              |     |              |
| ●京都  |              |     |              |
| ●大阪  |              |     |              |
| ●兵庫  |              |     |              |
| ●奈良  |              |     |              |
| ●和歌山 |              |     |              |
| ●三重  |              |     |              |
| ●滋賀  |              |     |              |
| ●京都  |              |     |              |
| ●大阪  |              |     |              |
| ●兵庫  |              |     |              |
| ●奈良  |              |     |              |
| ●和歌山 |              |     |              |
| ●三重  |              |     |              |
| ●滋賀  |              |     |              |
| ●京都  |              |     |              |
| ●大阪  |              |     |              |
| ●兵庫  |              |     |              |
| ●奈良  |              |     |              |
| ●和歌山 |              |     |              |
| ●三重  |              |     |              |
| ●滋賀  |              |     |              |
| ●京都  |              |     |              |
| ●大阪  |              |     |              |
| ●兵庫  |              |     |              |
| ●奈良  |              |     |              |
| ●和歌山 |              |     |              |
| ●三重  |              |     |              |
| ●滋賀  |              |     |              |
| ●京都  |              |     |              |
| ●大阪  |              |     |              |
| ●兵庫  |              |     |              |
| ●奈良  |              |     |              |
| ●和歌山 |              |     |              |
| ●三重  |              |     |              |
| ●滋賀  |              |     |              |
| ●京都  |              |     |              |
| ●大阪  |              |     |              |
| ●兵庫  |              |     |              |
| ●奈良  |              |     |              |
| ●和歌山 |              |     |              |
| ●三重  |              |     |              |
| ●滋賀  |              |     |              |
| ●京都  |              |     |              |
| ●大阪  |              |     |              |
| ●兵庫  |              |     |              |
| ●奈良  |              |     |              |
| ●和歌山 |              |     |              |
| ●三重  |              |     |              |
| ●滋賀  |              |     |              |
| ●京都  |              |     |              |
| ●大阪  |              |     |              |
| ●兵庫  |              |     |              |
| ●奈良  |              |     |              |
| ●和歌山 |              |     |              |
| ●三重  |              |     |              |
| ●滋賀  |              |     |              |
| ●京都  |              |     |              |
| ●大阪  |              |     |              |
| ●兵庫  |              |     |              |
| ●奈良  |              |     |              |
| ●和歌山 |              |     |              |
| ●三重  |              |     |              |
| ●滋賀  |              |     |              |
| ●京都  |              |     |              |
| ●大阪  |              |     |              |
| ●兵庫  |              |     |              |
| ●奈良  |              |     |              |
| ●和歌山 |              |     |              |
| ●三重  |              |     |              |
| ●滋賀  |              |     |              |
| ●京都  |              |     |              |
| ●大阪  |              |     |              |
| ●兵庫  |              |     |              |
| ●奈良  |              |     |              |
| ●和歌山 |              |     |              |
| ●三重  |              |     |              |
| ●滋賀  |              |     |              |
| ●京都  |              |     |              |
| ●大阪  |              |     |              |
| ●兵庫  |              |     |              |
| ●奈良  |              |     |              |
| ●和歌山 |              |     |              |
| ●三重  |              |     |              |
| ●滋賀  |              |     |              |
| ●京都  |              |     |              |
| ●大阪  |              |     |              |
| ●兵庫  |              |     |              |
| ●奈良  |              |     |              |
| ●和歌山 |              |     |              |
| ●三重  |              |     |              |
| ●滋賀  |              |     |              |
| ●京都  |              |     |              |
| ●大阪  |              |     |              |
| ●兵庫  |              |     |              |
| ●奈良  |              |     |              |
| ●和歌山 |              |     |              |
| ●三重  |              |     |              |
| ●滋賀  |              |     |              |
| ●京都  |              |     |              |
| ●大阪  |              |     |              |
| ●兵庫  |              |     |              |
| ●奈良  |              |     |              |
| ●和歌山 |              |     |              |
| ●三重  |              |     |              |
| ●滋賀  |              |     |              |
| ●京都  |              |     |              |
| ●大阪  |              |     |              |
| ●兵庫  |              |     |              |
| ●奈良  |              |     |              |
| ●和歌山 |              |     |              |
| ●三重  |              |     |              |
| ●滋賀  |              |     |              |
| ●京都  |              |     |              |
| ●大阪  |              |     |              |
| ●兵庫  |              |     |              |
| ●奈良  |              |     |              |
| ●和歌山 |              |     |              |
| ●三重  |              |     |              |
| ●滋賀  |              |     |              |
| ●京都  |              |     |              |
| ●大阪  |              |     |              |
| ●兵庫  |              |     |              |
| ●奈良  |              |     |              |
| ●和歌山 |              |     |              |
| ●三重  |              |     |              |
| ●滋賀  |              |     |              |
| ●京都  |              |     |              |
| ●大阪  |              |     |              |
| ●兵庫  |              |     |              |
| ●奈良  |              |     |              |
| ●和歌山 |              |     |              |
| ●三重  |              |     |              |
| ●滋賀  |              |     |              |
| ●京都  |              |     |              |
| ●大阪  |              |     |              |
| ●兵庫  |              |     |              |
| ●奈良  |              |     |              |
| ●和歌山 |              |     |              |
| ●三重  |              |     |              |
| ●滋賀  |              |     |              |
| ●京都  |              |     |              |
| ●大阪  |              |     |              |
| ●兵庫  |              |     |              |
| ●奈良  |              |     |              |
| ●和歌山 |              |     |              |
| ●三重  |              |     |              |
| ●滋賀  |              |     |              |
| ●京都  |              |     |              |
| ●大阪  |              |     |              |
| ●兵庫  |              |     |              |
| ●奈良  |              |     |              |
| ●和歌山 |              |     |              |
| ●三重  |              |     |              |
| ●滋賀  |              |     |              |
| ●京都  |              |     |              |
| ●大阪  |              |     |              |
| ●兵庫  |              |     |              |
| ●奈良  |              |     |              |
| ●和歌山 |              |     |              |
| ●三重  |              |     |              |
| ●滋賀  |              |     |              |
| ●京都  |              |     |              |
| ●大阪  |              |     |              |
| ●兵庫  |              |     |              |
| ●奈良  |              |     |              |
| ●和歌山 |              |     |              |
| ●三重  |              |     |              |
| ●滋賀  |              |     |              |
| ●京都  |              |     |              |
| ●大阪  |              |     |              |
| ●兵庫  |              |     |              |
| ●奈良  |              |     |              |
| ●和歌山 |              |     |              |
| ●三重  |              |     |              |
| ●滋賀  |              |     |              |
| ●京都  |              |     |              |
| ●大阪  |              |     |              |
| ●兵庫  |              |     |              |
| ●奈良  |              |     |              |
| ●和歌山 |              |     |              |
| ●三重  |              |     |              |
| ●滋賀  |              |     |              |
| ●京都  |              |     |              |
| ●大阪  |              |     |              |
| ●兵庫  |              |     |              |
| ●奈良  |              |     |              |
| ●和歌山 |              |     |              |
| ●三重  |              |     |              |
| ●滋賀  |              |     |              |
| ●京都  |              |     |              |
| ●大阪  |              |     |              |
| ●兵庫  |              |     |              |
| ●奈良  |              |     |              |
| ●和歌山 |              |     |              |
| ●三重  |              |     |              |
| ●滋賀  |              |     |              |
| ●京都  |              |     |              |
| ●大阪  |              |     |              |
| ●兵庫  |              |     |              |
| ●奈良  |              |     |              |
| ●和歌山 |              |     |              |
| ●三重  |              |     |              |
| ●滋賀  |              |     |              |
| ●京都  |              |     |              |
| ●大阪  |              |     |              |
| ●兵庫  |              |     |              |
| ●奈良  |              |     |              |
| ●和歌山 |              |     |              |
| ●三重  |              |     |              |
| ●滋賀  |              |     |              |
| ●京都  |              |     |              |
| ●大阪  |              |     |              |
| ●兵庫  |              |     |              |
| ●奈良  |              |     |              |
| ●和歌山 |              |     |              |
| ●三重  |              |     |              |
| ●滋賀  |              |     |              |
| ●京都  |              |     |              |
| ●大阪  |              |     |              |
| ●兵庫  |              |     |              |
| ●奈良  |              |     |              |
| ●和歌山 |              |     |              |
| ●三重  |              |     |              |
| ●滋賀  |              |     |              |
| ●京都  |              |     |              |
| ●大阪  |              |     |              |
| ●兵庫  |              |     |              |
| ●奈良  |              |     |              |
| ●和歌山 |              |     |              |
| ●三重  |              |     |              |
| ●滋賀  |              |     |              |
| ●京都  |              |     |              |
| ●大阪  |              |     |              |
| ●兵庫  |              |     |              |
| ●奈良  |              |     |              |
| ●和歌山 |              |     |              |
| ●三重  |              |     |              |
| ●滋賀  |              |     |              |
| ●京都  |              |     |              |
| ●大阪  |              |     |              |
| ●兵庫  |              |     |              |
| ●奈良  |              | </  |              |