

KH500-3

日立油圧式クローラークレーン

つり上荷重(作業半径5.5m時)……100t

最長ブーム(ジブ含む) ……………83.5m

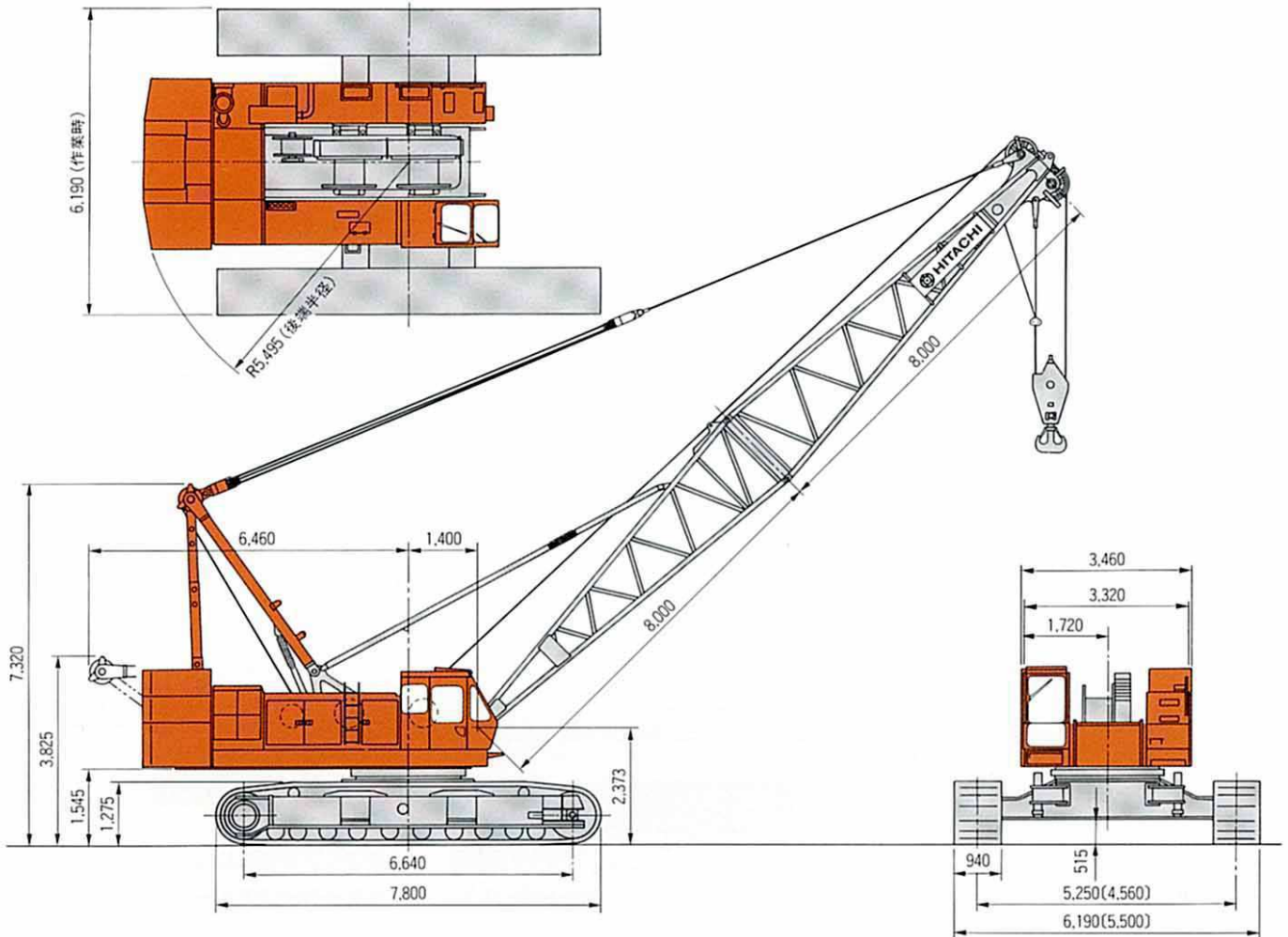


HITACHI

クローラクレーン

●寸法図

(単位: mm)



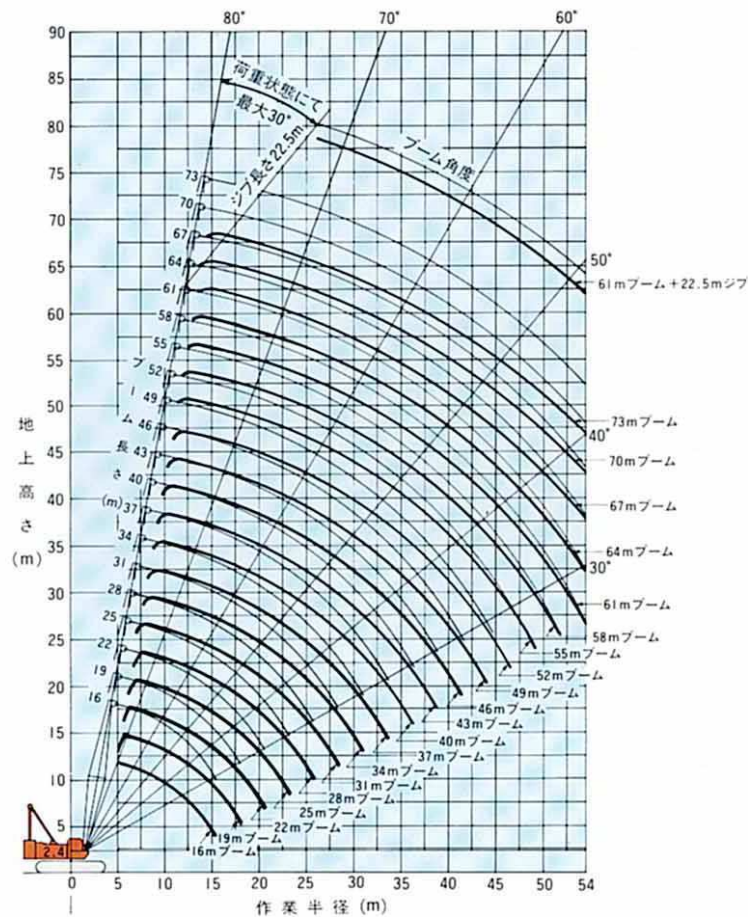
()内寸法はジョイントビームを取外し、クローラを縮小した時の寸法を示します。

●仕様

最大つり上荷重 (t×m)	100×5.5		
ブーム長さ	基本ブーム (m)	16	
	最長ブーム (m)	73	
	ジブブーム (m)	9.0~22.5	
	ブーム+ジブ付最長 (m)	61+22.5	
作業速度	主・補巻上 (m/min)	※65	ロープ径 28mm
	主・補巻下 (m/min)	※65	
	ブーム巻上 (m/min)	※52	ロープ径 22mm
	ブーム巻下 (m/min)	52	
旋回 (r.p.m.)	高速2.3 低速1.4		
走行 (km/h)	※高速1.3 低速0.9		
登坂能力 (%)	30		
全装備重量 (t)	約106.5 (16mブーム、100tフック付)		
接地圧 (kg/cm ²)	0.80 (16mブーム、100tフック付)		
エンジン	名称	いすゞディーゼルエンジン6RBIT	
	定格出力 (PS/r.p.m.)	280/2,000	

※負荷により速度変化します。

●作業範囲図



●主ブーム定格総荷重表

(単位: t)

作業半径 (m)	ブーム長さ (m)																			
	16	19	22	25	28	31	34	37	40	43	46	49	52	55	58	61	64	67	70	73
4.6	100.0																			
5.0	100.0	5.1m×100.0																		
5.5	100.0	98.7	5.7m×88.1																	
6.0	91.6	90.8	86.2	6.2m×78.0																
6.5	83.2	83.0	83.0	76.8	6.7m×68.1															
7.0	75.0	75.1	75.0	74.9	66.3	7.2m×59.9	7.7m×53.4													
8.0	60.6	60.6	60.5	60.4	60.3	55.6	52.7	8.3m×47.1	8.8m×42.4											
9.0	50.6	50.6	50.6	50.5	50.4	50.2	50.1	45.2	42.1	9.3m×38.1	9.8m×33.9									
10.0	43.4	43.4	43.3	43.3	43.1	43.0	42.9	42.7	40.8	36.7	33.7	10.3m×30.6	10.9m×27.6	11.4m×25.0	11.9m×22.0					
12.0	33.7	33.7	33.5	33.5	33.3	33.2	33.0	32.9	32.8	32.6	31.9	28.5	26.8	24.5	21.9	12.4m×19.5	12.9m×19.2	13.5m×17.3		
14.0	27.4	27.4	27.2	27.1	27.0	26.8	26.7	26.5	26.4	26.2	26.1	26.0	25.4	22.9	20.7	18.7	18.5	17.0	15.5	14.5m×13.8
16.0	15.4m×22.1	22.9	22.8	22.7	22.5	22.4	22.2	22.1	22.0	21.8	21.7	21.5	21.3	21.2	19.7	17.7	17.3	16.3	14.7	13.3
18.0		18.6	19.5	19.4	19.2	19.1	19.0	18.8	18.7	18.5	18.4	18.2	18.0	17.9	17.8	16.8	16.1	15.6	14.0	12.6
20.0			17.0	16.9	16.7	16.6	16.4	16.3	16.1	16.0	15.8	15.7	15.5	15.4	15.2	15.0	14.9	14.7	13.3	12.0
22.0			20.6m×16.0	14.9	14.7	14.6	14.4	14.3	14.1	14.0	13.8	13.7	13.5	13.4	13.2	13.0	12.9	12.7	12.5	11.3
24.0				23.2m×13.9	13.1	13.0	12.8	12.7	12.5	12.3	12.2	12.1	11.9	11.7	11.6	11.4	11.2	11.1	10.9	10.6
26.0					25.8m×11.9	11.7	11.5	11.3	11.2	11.0	10.9	10.7	10.5	10.4	10.2	10.0	9.9	9.7	9.5	9.3
28.0						10.5	10.4	10.2	10.1	9.9	9.7	9.6	9.4	9.2	9.1	8.9	8.7	8.6	8.4	8.2
30.0							28.4m×10.3	9.4	9.2	9.1	8.9	8.8	8.6	8.4	8.3	8.1	7.9	7.8	7.6	7.2
32.0								31.0m×9.0	8.4	8.3	8.1	7.9	7.8	7.6	7.4	7.3	7.1	6.9	6.8	6.4
34.0									33.6m×7.8	7.6	7.4	7.2	7.1	6.9	6.7	6.6	6.4	6.2	5.9	5.6
36.0										6.9	6.7	6.6	6.4	6.2	6.1	5.9	5.7	5.6	5.4	5.0
38.0										36.2m×6.9	6.2	6.0	5.9	5.7	5.5	5.4	5.2	5.0	4.8	4.3
40.0											38.8m×6.0	5.5	5.4	5.2	5.0	4.9	4.7	4.5	4.3	4.0
42.0												41.4m×5.2	4.9	4.7	4.6	4.4	4.2	3.9	3.7	3.2
44.0													4.5	4.3	4.2	3.9	3.7	3.5	3.3	2.7
46.0														3.9	3.8	3.5	3.3	3.0	2.8	2.3
48.0															46.6m×3.8	3.4	3.1	2.9	2.6	1.9
50.0																49.2m×3.2	2.8	2.5	2.3	1.8
52.0																	51.8m×2.5	2.2	2.0	1.5
54.0																		1.9	1.7	1.5
54.4																				1.9

- (注記) 1. 表に示す定格総荷重表は、水平面上に設置荷役における値で転倒荷重の78%以内および移動式クレーン構造規格で定める前方安定度1.15以上です。
 2. 実際につり上げられる荷重は、表の定格総荷重表からフック等のつり具一切の重量を差し引いた値です。
 3. 太線内の値は強度に基づいて、過荷重をつり上げるとブーム、フレーム等を破損させることがあります。
 4. 作業半径とは荷を吊った状態での旋回中心から吊り荷の重心までの水平距離です。
 5. ジブ(補助ジブ含む)の定格総荷重は取扱説明書の「ジブ定格総荷重表」、「補助ジブ定格総荷重表」によってください。
 6. ジブの取付可能主ブーム長さは16m~64mです。
 7. ジブの定格総荷重は最大10.0t(オフセット角10°の時)です。
 8. 補助ジブの取付可能主ブーム長さは16m~67mです。
 9. 補助ジブの定格総荷重は最大10.0tです。
 10. ※上ロープ掛数と定格総荷重の最大値およびフック重量は、表の通りです。
 11. 作業を行う時は必ずクローラを規定位置まで拡張してください。
 12. カウンタウェイトは33.4tです。
 13. ジブ(補助ジブ含む)を取付けた場合の定格総荷重は取扱説明書の「ジブ付き主ブーム定格総荷重表」、「補助ジブ付き主ブーム定格総荷重表」によってください。

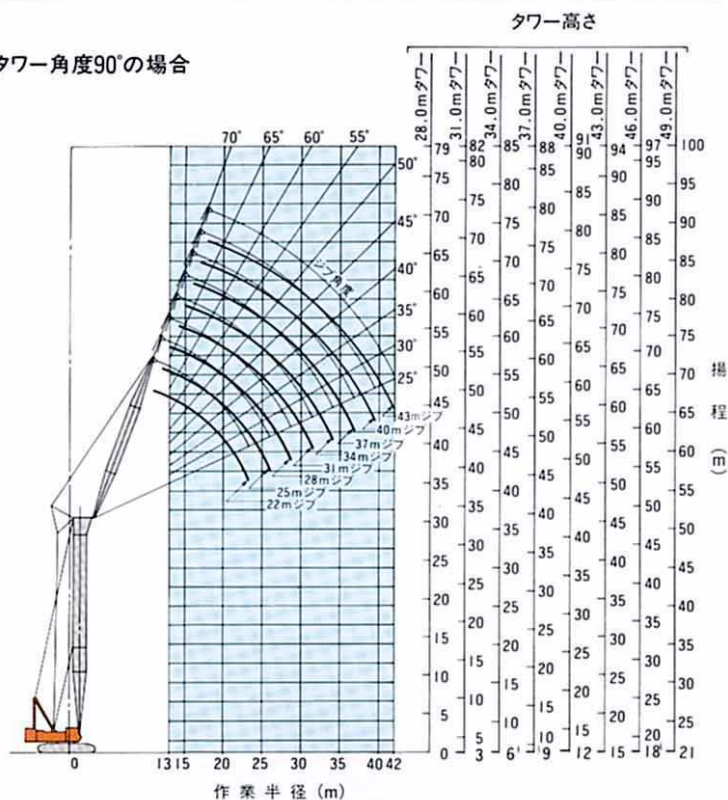
フック容量 (t)	掛数 自重 (t)	定格総荷重の最大値 (t)							
		8	7	6	5	4	3	2	1
100	1.40	100.0	87.5	75.0	62.5	50.0	37.5	25.0	—
60	0.95	—	—	—	60.0	50.0	37.5	25.0	—
25	0.73	—	—	—	—	—	—	25.0	—
12.5	0.50	—	—	—	—	—	—	—	12.5
10	0.37	—	—	—	—	—	—	—	10.0

(注記) 本表は標準ワイヤロープ(ロープ構成:3×F(a+40)普通ZよりC種)の値です。

フルラッピングタワークレーン

●作業範囲図

タワー角度90°の場合

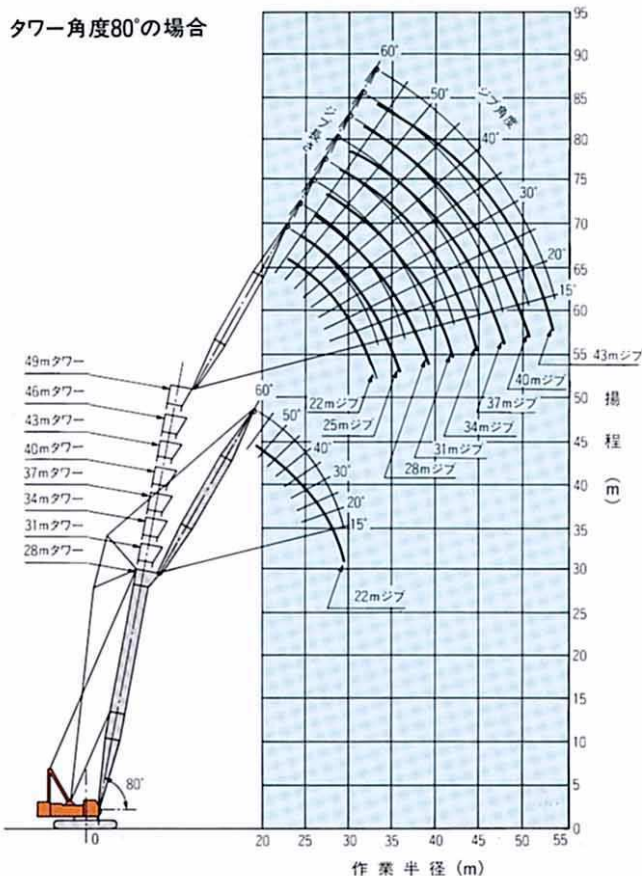


●仕様

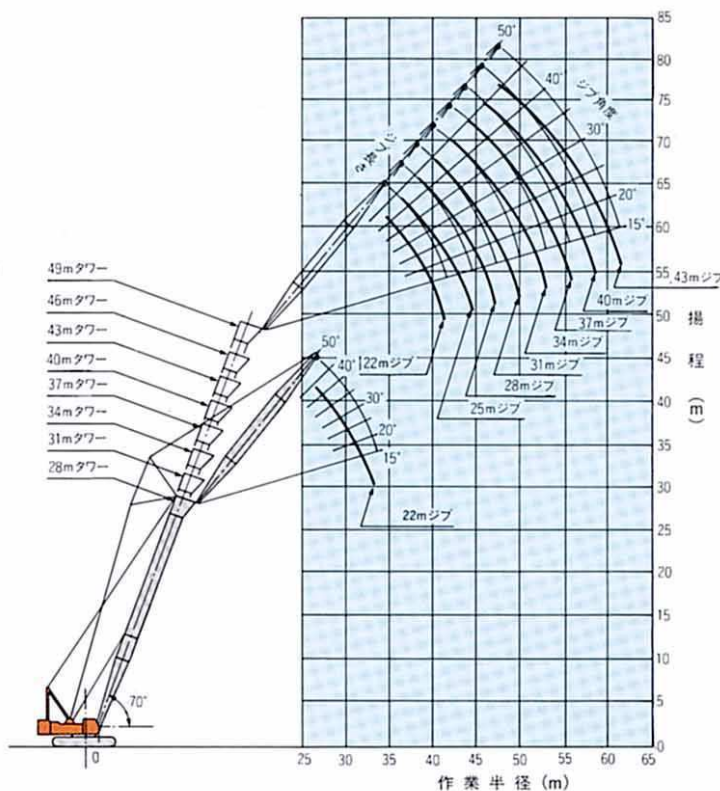
最大つり上荷重	20.0t×14.0m (37mタワー+22mジブ) 15.0t×13.0m (49mタワー+22mジブ) 8.0t×22.5m (49mタワー+43mジブ)	
タワー高さ	28m～49m	
タワージブ長さ	22m～43m	
タワー+ジブ最長	92m (49mタワー+43mジブ)	
作業半径	13.0m～42.0m	
最大地上揚程	88.0m	
作業速度	フック巻上 ※ 65m/min (ロープ速度)	
	フック巻下 ※ 65m/min (")	
	ジブ巻上 ※ 65m/min (")	
	ジブ巻下 ※ 65m/min (")	
	タワー巻上 ※ 52m/min (")	
	タワー巻下 ※ 52m/min (")	
旋回(高)/(低)	2.3/1.4r.p.m.	
走行(高)/(低)	※ 1.3/0.9km/hr	
全装備重量	117t (49m+43m)	
接地圧	0.87kg/cm ² (49m+43m)	
E ン ン ン	名称	いすゞ6RBIT
	定格出力	280ps/2,000r.p.m.

※負荷により速度変化します。

タワー角度80°の場合



タワー角度70°の場合



作業範囲図は、無負荷時の状態です。

●タワークレーン定格総荷重表(2本掛)

(単位: t)

タワー長さ (m)	28			31			34			37		
	22	22	25	22	25	28	22	25	28	31		
13	20.00	20.00		20.00			20.00					
14	20.00	20.00	18.60	20.00	18.60		20.00	18.60				
15	17.05	17.05	17.00	17.05	17.00	15.5m×15.40	17.05	17.00	15.5m×15.40			
16	15.60	15.60	15.60	15.60	15.60	15.00	15.60	15.60	15.00	16.8m×14.60		
18	13.50	13.50	13.50	13.50	13.50	13.50	13.50	13.50	13.50	13.50	13.50	
20	11.90	11.90	11.90	11.90	11.90	11.90	11.90	11.90	11.90	11.90	11.90	
22	10.60	10.60	10.60	10.60	10.60	10.60	10.60	10.60	10.60	10.60	10.60	
24	9.60	9.60	9.60	9.60	9.60	9.60	9.60	9.60	9.60	9.60	9.60	
26	8.70	8.70	8.70	8.70	8.70	8.70	8.70	8.70	8.70	8.70	8.70	
28	8.00	8.00	8.00	8.00	8.00	8.00	8.00	8.00	8.00	8.00	8.00	
30	7.30	7.30	7.30	7.30	7.30	7.30	7.30	7.30	7.30	7.30	7.30	
32	6.70	6.70	6.70	6.70	6.70	6.70	6.70	6.70	6.70	6.70	6.70	
34	33.9m×6.10	6.10	6.10	6.10	6.10	6.10	6.10	6.10	6.10	6.10	6.10	
36		34.9m×5.80	5.50	35.9m×5.50	5.50	5.50	5.50	5.50	5.50	5.50	5.50	
38			37.8m×5.05		5.00	5.00	37.0m×5.25	5.00	5.00	5.00	5.00	
40					38.9m×4.75	4.50		39.9m×4.50	4.50	4.50	4.50	
42						41.7m×4.05				4.00	4.00	
44									42.8m×3.80	3.60	3.60	
45.7											3.40	
タワー角度	70°~90°											

- 注記) 1. 上表に示す定格総荷重表は、水平面上上定置荷役における値で転倒荷重の78%以内および移動式クレーン構造規格で定める前方安定度1.15以上です。
 2. 実際につり上げられる荷重は、上表の定格総荷重表からフック等のつり具一切の重量を差し引いた値です。
 3. 上表に示す定格総荷重表はすべて強度に基づいていますので、過荷重をつり上げるとブーム、フレーム等を破損させることがあります。
 4. 作業半径とは荷を吊った状態での旋回中心から吊り荷の重心までの水平距離です。
 5. 作業を行う時は必ずクローラを規定の位置まで拡張してください。
 6. カウンタウエイトは33.1tです。
 7. 上表は使用フック(25tフック:重量0.73t)による標準巻上ロープ掛数2本掛でのものです。
 8. 巻上ロープ掛数1本掛で作業の場合は、12.5tフック(オプション用品)を使用してください。この際の定格総荷重は取扱説明書の「タワークレーン定格総荷重表(1本掛)」によってください。

(単位: t)

タワー長さ (m)	40					43					
	22	25	28	31	34	22	25	28	31	34	37
13	17.30					17.30					
14	16.30	15.60				16.30	15.60				
15	15.45	15.00	15.5m×14.40			15.45	15.00	15.5m×14.40			
16	14.65	14.40	14.15	16.8m×13.15		14.65	14.40	14.15	16.8m×13.15		
18	13.50	13.50	13.50	12.60	12.10	13.50	13.50	13.50	12.60	12.10	19.5m×11.10
20	11.90	11.90	11.85	11.60	11.20	11.90	11.90	11.85	11.60	11.20	10.90
22	10.60	10.60	10.60	10.60	10.40	10.60	10.60	10.60	10.60	10.40	10.10
24	9.60	9.60	9.60	9.60	9.60	9.60	9.60	9.60	9.60	9.60	9.40
26	8.70	8.70	8.70	8.70	8.70	8.70	8.70	8.70	8.70	8.70	8.70
28	8.00	8.00	8.00	8.00	8.00	8.00	8.00	8.00	8.00	8.00	8.00
30	7.30	7.30	7.30	7.30	7.30	7.30	7.30	7.30	7.30	7.30	7.30
32	6.70	6.70	6.70	6.70	6.70	6.70	6.70	6.70	6.70	6.70	6.70
34	6.10	6.10	6.10	6.10	6.10	6.10	6.10	6.10	6.10	6.10	6.10
36	5.50	5.50	5.50	5.50	5.50	5.50	5.50	5.50	5.50	5.50	5.50
38	38.0m×5.00	5.00	5.00	5.00	5.00	5.00	5.00	5.00	5.00	5.00	5.00
40		4.50	4.50	4.50	4.50	39.0m×4.75	4.50	4.50	4.50	4.50	4.50
42		40.9m×4.25	4.00	4.00	4.00		41.9m×4.00	4.00	4.00	4.00	4.00
44			43.8m×3.60	3.60	3.60			3.60	3.60	3.60	3.60
46				3.40	3.40			44.8m×3.50	3.40	3.40	3.40
48				46.7m×3.30	3.20				47.7m×3.20	3.20	3.20
50					49.6m×3.10					50.6m×3.00	3.10
52											2.90
53.5											2.80
タワー角度	70°~90°										

※注記につきましては上記と同様です。

次の頁へつづく

●タワークレーン定格総荷重表(2本掛)

(単位:t)

タワー長さ (m) 作業半径 (m)	46						
	22	25	28	31	34	37	40
13	17.30						
14	16.30	15.60					
15	15.45	15.00	15.5m×14.40				
16	14.65	14.40	14.15	16.8m×13.15			
18	13.30	13.20	13.10	12.60	12.10	19.5m×11.10	
20	11.90	11.90	11.85	11.60	11.20	10.90	21.0m×10.00
22	10.60	10.60	10.60	10.60	10.40	10.10	9.25
24	9.60	9.60	9.60	9.60	9.60	9.40	8.50
26	8.70	8.70	8.70	8.70	8.70	8.70	7.85
28	8.00	8.00	8.00	8.00	8.00	8.00	7.25
30	7.30	7.30	7.30	7.30	7.30	7.30	6.65
32	6.70	6.70	6.70	6.70	6.70	6.70	6.00
34	6.10	6.10	6.10	6.10	6.10	6.10	5.45
36	5.50	5.50	5.50	5.50	5.50	5.50	4.90
38	5.00	5.00	5.00	5.00	5.00	5.00	4.45
40	40.0m×4.50	4.50	4.50	4.50	4.50	4.50	4.15
42		4.00	4.00	4.00	4.00	4.00	3.80
44		43.0m×3.80	3.60	3.60	3.60	3.60	3.60
46			45.9m×3.40	3.40	3.40	3.40	3.40
48				3.20	3.20	3.20	3.20
50				48.8m×3.15	3.10	3.10	3.00
52					51.7m×2.90	2.90	2.90
54						2.70	2.70
56						54.6m×2.60	2.50
57.5							2.30
タワー角度	70°-90°						

*注記につきましては前頁と同様です。

(単位:t)

タワー長さ (m) 作業半径 (m)	49							
	22	25	28	31	34	37	40	43
13	15.00							
14	14.25	13.80						
15	13.45	13.10	15.5m×12.40					
16	12.80	12.50	12.10	16.8m×11.40	18.0m×10.40			
18	11.60	11.40	11.10	10.90	10.40	19.5m×9.45		
20	10.55	10.40	10.20	10.00	9.60	9.30	21.0m×8.80	
22	9.50	9.50	9.40	9.30	8.90	8.60	8.50	22.5m×8.00
24	8.60	8.55	8.50	8.40	8.20	8.00	7.80	7.60
26	7.90	7.90	7.80	7.70	7.60	7.40	7.10	7.10
28	7.10	7.10	7.10	7.00	6.90	6.80	6.50	6.50
30	6.40	6.40	6.40	6.40	6.30	6.10	5.90	5.90
32	5.70	5.70	5.70	5.70	5.60	5.50	5.30	5.30
34	5.00	5.00	5.00	5.00	5.00	4.90	4.80	4.70
36	4.40	4.40	4.40	4.40	4.40	4.30	4.20	4.20
38	3.80	3.80	3.80	3.80	3.80	3.80	3.70	3.70
40	3.30	3.30	3.30	3.30	3.30	3.30	3.30	3.30
42	41.1m×3.10	3.00	3.00	3.00	3.00	3.00	3.00	3.00
44		44.0m×2.80	2.80	2.80	2.80	2.80	2.80	2.80
46			2.60	2.60	2.60	2.60	2.60	2.60
48			46.9m×2.55	2.50	2.50	2.50	2.50	2.50
50				49.8m×2.40	2.40	2.40	2.40	2.40
52					2.30	2.30	2.30	2.30
54					52.7m×2.25	2.20	2.20	2.20
56						55.6m×2.10	2.10	2.10
58							2.00	2.00
60							58.5m×1.95	1.90
61.4								1.80
タワー角度	70°-90°							

*注記につきましては前頁と同様です。

クラムシェル

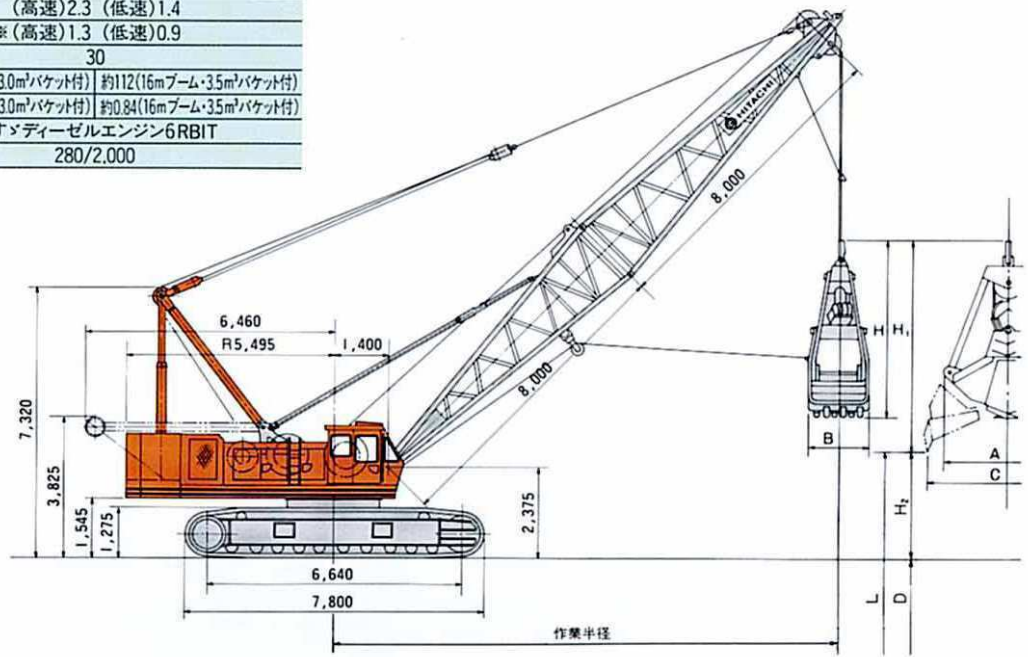
●寸法図

(単位: mm)

●仕様

ドラム仕様		標準(φ28mmロープ)	オプション(φ30mmロープ)
バケット容量	(m³)	3.0	3.5
許容グロス重量	(t)	12.0	13.5
ブーム長さ	(m)	16~28	
ロープ	巻上	(m/min) ※65	※65
	開閉	(m/min) ※65	※65
作業速度	ブーム巻上	(m/min) ※52	
	ブーム巻下	(m/min) 52	
度	旋回	(r.p.m.) (高速)2.3 (低速)1.4	
	走行	(km/h) ※(高速)1.3 (低速)0.9	
登坂能力	(%)	30	
全装備重量	(t)	約111(16mブーム・3.0m³バケット付)	約112(16mブーム・3.5m³バケット付)
接地圧	(kg/cm²)	約0.83(16mブーム・3.0m³バケット付)	約0.84(16mブーム・3.5m³バケット付)
名称		いすゞディーゼルエンジン6RBIT	
定格出力	(PS/r.p.m.)	280/2000	

※負荷により速度変化します。



●定格総荷重表

(単位: t)

作業半径 (m)	ブーム長さ(m)		16		19		22		25		28	
	標準	オプション	標準	オプション	標準	オプション	標準	オプション	標準	オプション	標準	オプション
8.8	12.0	13.5										
9.0	12.0	13.5										
10.0	12.0	13.5	10.1m×12.0	10.1m×13.5	11.4m×12.0	11.4m×13.5						
12.0	12.0	13.5	12.0	13.5	12.0	13.5	12.6m×12.0	12.6m×13.5	13.9m×12.0	13.9m×13.5		
14.0	12.0	13.5	12.0	13.5	12.0	13.5	12.0	13.5	12.0	13.5	12.0	13.5
16.0	15.0m×12.0	15.0m×13.5	12.0	13.5	12.0	13.5	12.0	13.5	12.0	13.5	12.0	13.5
18.0			17.5m×12.0	17.5m×13.5	12.0	13.5	12.0	13.5	12.0	13.5	12.0	13.5
20.0					12.0	13.5	12.0	13.5	12.0	13.5	12.0	13.5
22.0							12.0	13.5	12.0	13.5	12.0	13.5
24.0									22.4m×12.0	22.4m×13.1	11.8	11.8
24.9											10.7	10.7

- 注記) 1. 作業半径とは旋回中心からつかみ物を含むバケットの重心までの水平距離です。
 2. クラムシェル作業の定格総荷重は、クレーン定格総荷重の90%以内の値です。
 3. 定格総荷重は、次式による上限を示すもので、この値を超えないようにつかみ物に応じてバケットを選定してください。
 定格総荷重 = バケット容量(m³) × つかみ物比重(t/m³) + バケット重量(t)

4. つかみ物の種類により容積の異なるバケットを使用する場合でも、本表の定格総荷重を超えてはなりません。
 5. 作業を行う時は必ずクローラを規定位置まで拡張してください。
 6. カウンタウエイトは33.4tです。

●クラムシェル作業範囲表

ブーム長さ	16m				19m				22m				25m				28m			
	35°	45°	55°	65°	35°	45°	55°	65°	35°	45°	55°	65°	35°	45°	55°	65°	35°	45°	55°	65°
作業半径 (m)	15.0	13.3	11.2	8.8	17.5	15.4	12.9	10.1	20.0	17.5	14.6	11.4	22.4	19.7	16.4	12.6	24.9	21.8	18.1	13.9
最大掘削深さD(m)	36																			
開口地上高H ₂ (m)	2.9	5.1	7.0	8.4	4.6	7.2	9.4	11.1	6.4	9.3	11.9	13.8	8.1	11.5	14.3	16.6	9.8	13.6	16.8	19.3

- 注記) 1. タグラインは油圧式です。また、タグラインロープ全長は45m 必要です。
 2. バケット支持、開閉ロープ長さは、ブーム長さ、掘削深さにより変わります。
 3. バケット降下操作は動力降下とハーフブレーキによる自由降下(自由降下掘削は10m以下を目安にしてください)を併用してください。

●(参考)バケット寸法(単位: mm)

記号	3.0m³バケット	3.5m³バケット
A	3,020	3,180
B	1,860	1,960
C	3,650	3,850
H	4,360	4,620
H ₁	5,400	5,720
重量	約6.5t	約7.2t

テクニカルデータ

●クレーンブーム標準構成表

ブーム(m)	16	19	22	25	28	31	34	37	40	43	46	49	52	55	58	61	64	67	70	73			
構成要素																							
下ブーム (8m)	1	1	1	1	1	1	1	1	1	1	1	1	1	1	1	1	1	1	1	1			
上ブーム (8m)	1	1	1	1	1	1	1	1	1	1	1	1	1	1	1	1	1	1	1	1			
3m(A) 継ぎブーム	-	1	-	2	1	1	-	2	1	1	2	1	1	-	2	1	1	-	2	1	3	2	
3m(B) 継ぎブーム	-	-	1	-	1	-	1	-	1	-	1	-	1	-	1	-	1	-	1	-	1	-	
6m 継ぎブーム	-	-	-	-	1	1	1	2	2	2	2	1	1	2	1	2	1	1	2	2	2	2	2
9m(A) 継ぎブーム	-	-	-	-	-	-	-	-	-	1	1	1	2	1	2	2	2	2	3	3	3	3	3
9m(B) 継ぎブーム	-	-	-	-	-	-	-	-	-	-	-	-	-	-	-	-	-	-	-	-	1	1	1
中間支持装置																							
ジブ装着範囲																							
補助ジブ装着範囲																							

注記) 1. □内は、最長タワー49m仕様購入時の継ぎブーム構成です。尚、58m以上のブーム長さにする時の追加継ぎブームは下表に示します。

2. 3m(B)継ぎブームは、タワーストップ取付用継ぎブーム。

3. 9m(B)継ぎブームは、中間支持装置取付用ブラケット付。

4. 上表は、そのブーム長さで購入した時のブーム構成を示します。(上表のブーム構成で購入することにより、その購入ブーム長さ以下のすべてのブーム構成が可能となります。)

●タワー標準構成表

タワー長(m)	28	31	34	37	40	43	46	49
構成要素								
タワー下 (8m)	1	1	1	1	1	1	1	1
タワー上 (2m)	1	1	1	1	1	1	1	1
3m(A) タワー継ぎ	-	1	2	1	1	2	1	1
3m(B) タワー継ぎ	1	1	1	1	1	1	1	1
6m タワー継ぎ	1	1	1	2	1	1	2	1
9m(A) タワー継ぎ	1	1	1	1	2	2	2	3
ジブ装着範囲	22m ジブ	→						
	25m ジブ	→						
	28m ジブ	→						
	31m ジブ	→						
	34m ジブ	→						
	37m ジブ	→						
	40m ジブ	→						
	43m ジブ							

●クレーンジブ標準構成表

ジブ長(m)	9.0	13.5	18.0	22.5
構成要素				
ジブ上 (4.5m)	1	1	1	1
ジブ下 (4.5m)	1	1	1	1
4.5m 継ぎジブ	-	1	2	3

タワークレーン→クレーンブーム58m以上の時の追加継ぎブーム。
 58m=6m×1
 61m=6m×1
 64m=9m(B)×1
 67m=6m×1.9m(B)×1
 70m=6m×1.9m(B)×1
 73m=3m(A)×1.6m×1.9m(B)×1

●タワージブ標準構成表

ジブ長(m)	22	25	28	31	34	37	40	43
構成要素								
下ジブ (6.5m)	1	1	1	1	1	1	1	1
上ジブ (6.5m)	1	1	1	1	1	1	1	1
3m ジブ継ぎ	-	1	2	1	2	2	1	2
6m ジブ継ぎ	-	-	-	1	1	-	1	1
9m ジブ継ぎ	1	1	1	1	1	2	2	2

標準・オプション一覧表

■クレーン仕様

〈標準仕様〉

- 16m 基本ブーム(下:8.0m、上:8.0m)、100tフック、33tカウンタウエイト
- 主巻ロープ(φ28mm×290m)、ブーム起伏ロープ(φ22mm×205m)
- Aフレーム昇降シリンダ、サイドフレーム伸縮シリンダ(2本)、本体ジャッキシリンダ(4本)、水準器(1個:トラックフレーム)
- ショベル式足廻り(940mmシュー)
- モーメントリミッタ 過巻防止装置(主巻フック ブーム起伏、第二)

〈本体装備品〉

下部走行体

標準

- ショベル式足廻り(940mmシュー)

上部旋回体

標準

- 前照灯(2灯)
- バックミラー(旋回体左右)
- 起伏ドラム確認ミラー
- 集中給脂装置(Aフレームシープ、ハンガリンク、旋回輪用)
- 燃料給油装置(電気式)
- 超微速制御装置
- 全面アンダカバー
- 付属工具

(キャブ)

- ワイパー(前面上、天窓)
- サンバイザー
- フロアマット
- 室内灯
- ヒーター
- AMラジオ
- シガレットライター、灰皿

オプション

- 第3ドラム(ネガブレーキ)
- 第3ドラム用ロープ(φ20mm×170m)
- 主巻・補巻用ドラムクーラー
- サイドウォーク

(キャブ)

- 扇風機
- クーラー
- 拡声器
- 消火器
- 天窓ガード
- 前面窓ガード(上)
- 前面窓ガード(下)

安全装置

標準

- 旋回ロック
- 爪式ドラムロック(主巻、補巻、ブーム起伏)
- ブーム角度計
- ブレーキ掛け忘れ防止装置
- 始業安全点検モニター
- 旋回警報装置

オプション

- 音声警報装置
- モーメントリミッタ外部表示灯
- 常時点灯式航空障害灯
- 点滅式航空障害灯
- 無線通話装置

〈フロントアタッチメントオプション用品〉

クレーンフロント用品

- 継ぎブーム(3m、6m、9m)
- 中間支持装置(64mブーム以上の構成時取付)
- 主巻ロープ(モノロープEP φ28mm×290m)
- ジブAss'y
[9.0m基本ジブ、補巻フック過巻防止装置、ジブマスト、補巻ロープ(φ28mm×190m)、10tフック]
- 継ぎジブ(4.5m)
- 補巻ロープ(φ28mm×190m)
- 補助ジブAss'y
[補助ジブ、補助ジブフック過巻防止装置、補助ジブロープ(φ28mm×190m)、10tフック]
- 補助ジブ単体[補助ジブ、補助ジブフック過巻防止装置]
- 60tフック
- 25tフック
- 12.5tフック
- 10tフック
- 上ブーム下面バッファ(合板)
- ブーム歩み板(アルミ式)
- ブームハンゴ(各継ぎ部に1ヶ)

コラムシェル用品

- 開閉ロープ(φ28mm×110m)*
- 支持ロープ(φ28mm×100m)*
- 油圧式タグライン[タグラインロープ(φ10mm×45m)付]
- 開閉・支持ロープ外れ防止装置
- φ28mmロープ用開閉ドラム(ラギングタイプ)
- φ28mmロープ用支持ドラム(ラギングタイプ)
- 3.0m³コラムシェルバケット
- φ30mmロープ用開閉ドラム(ラギングタイプ)
- φ30mmロープ用支持ドラム(ラギングタイプ)
- 開閉ロープ(φ30mm×110m)*
- 支持ロープ(φ30mm×100m)*
- 3.5m³コラムシェルバケット

※開閉・支持ロープ長さは、28mブーム、掘削深さ12mを基準としています。

■フルラッピングタワークレーン仕様

〈標準仕様〉

- 49mタワーブーム+43mタワージブ、25tフック、33tカウンタウエイト
- 主巻ロープ(φ28mm×290m)、タワージブ起伏ロープ(φ28mm×240m)、タワー起伏ロープ(φ22mm×205mm)
- Aフレーム昇降シリンダ、サイドフレーム伸縮シリンダ(2本)、本体ジャッキシリンダ(4本)
- ショベル式足廻り(940mmシュー)
- モーメントリミッタ、過巻防止装置(フック、タワー、タワージブ)
- 風速計、水準器(2個:トラックフレーム、キャブ)

〈本体装備品〉

下部走行体

標準

- ショベル式足廻り(940mmシュー)

上部旋回体

標準

- 前照灯(2灯)
- バックミラー(旋回体左右)
- 起伏ドラム確認ミラー
- 集中給脂装置(Aフレームシープ、ハンガリング、旋回輪用)
- 燃料給油装置(電気式)
- 超微速制御装置
- 全面アンダカバー
- 付属工具

オプション

- サイドウォーク

(キャブ)

- ワイパー(前面上、天窓)
- サンバイザー
- フロアマット
- 室内灯
- ヒーター
- AMラジオ
- シガレットライター、灰皿

(キャブ)

- 扇風機
- クーラー
- 拡声器
- 消火器
- 天窓ガード
- 前面窓ガード(上)
- 前面窓ガード(下)

安全装置

標準

- 旋回ロック
- 爪式ドラムロック
- [主巻、補巻(タワージブ起伏)]
- [ブーム起伏(タワーブーム起伏)]
- レバーロック装置
- [タワージブ起伏、タワーブーム起伏]
- [補巻クラッチ]
- タワー角度計(ブーム角度計)
- ブレーキ掛け忘れ防止装置
- 始業安全点検モニター
- 旋回警報装置

オプション

- 音声警報装置
- モーメントリミッタ外部表示灯
- 常時点灯式航空障害灯
- 点滅式航空障害灯
- 無線通話装置

〈フロントアタッチメントオプション用品〉

タワークレーンフロント用品

- 1本掛仕様12.5tフック
- ブーム歩み板(アルミ式)
- ブームハシゴ(各継ぎ部に1ヶ)

クレーンフロント用品

- クレーン専用部品一式
- [8m上ブーム、100tフック、ブームストップ、モーメントリミッタ(カセット)]
- [過巻防止装置]
- 継ぎブーム(3m、6m、9m)
- (最長ブーム73mにする場合は、3m、6m、9(8)m継ぎブーム各1本追加)
- 中間支持装置(64mブーム以上の構成時取付)
- 60tフック、12.5tフック、10tフック(25tフックはタワー用共通)

この他のクレーンフロント用品、本体装備品及びGRAMシェル用品については、クレーン仕様の項参照。

●分解輸送重量及び概略寸法

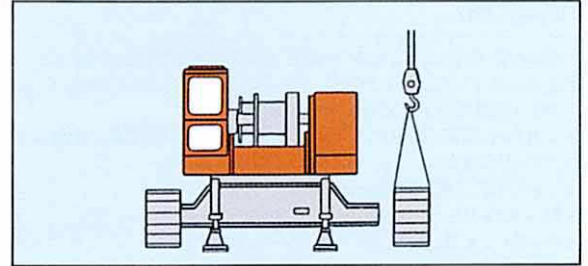
主要部品名	重量(t)	長さ×幅×高さ(m)	備 考
旋 回 体	32.03	7.73×3.32×3.32	下ブーム、カウンタウエイト、クローラ、Aフレーム、ジャッキアップ装置、サイドフレーム伸縮リンク、ワイヤロープ除く
旋 回 体	38.32	9.71×3.32×3.32	下ブーム、カウンタウエイト、クローラ除く
ジャッキアップ装置	0.40	1.12×0.30×0.91	4ヶ/1台
サイドフレーム伸縮リンク	0.09	1.27×0.06×0.16	4ヶ/1台
クローラ (右)	14.50	7.77×0.94×1.27	
クローラ (左)	14.50	7.77×0.94×1.27	
カウンタウエイト(A)	17.00	3.46×1.40×0.90	
カウンタウエイト(B)	3.39	1.10×0.87×0.76	
カウンタウエイト(C)	3.38	0.93×1.40×0.54	
カウンタウエイト(D)	3.20	0.93×1.40×0.54	
カウンタウエイト(E)	3.25	0.87×1.40×0.54	
カウンタウエイト(F)	3.14	0.87×1.40×0.54	
下 ブ ー ム	1.71	8.20×1.85×2.00	
上 ブ ー ム	2.09	8.80×1.85×2.00	ペンダントロープ付
3m 継ぎブーム (A)	0.56	3.13×1.81×1.83	ペンダントロープ付
3m 継ぎブーム (B)	0.75	3.13×1.81×2.23	ペンダントロープ付
6m 継ぎブーム	0.93	6.13×1.81×1.83	ペンダントロープ付
9m 継ぎブーム (A)	1.31	9.13×1.81×1.83	ペンダントロープ付
9m 継ぎブーム (B)	1.35	9.13×1.81×1.88	ペンダントロープ付
A フ レ ー ム (H)	2.48	6.90×1.60×0.55	ハンガ付
A フ レ ー ム (L)	0.43	1.75×1.50×1.15	
ブ ー ム ス ト ッ プ	0.14	6.00×0.15×0.15	
ブ ラ イ ド ル	0.46	1.80×0.85×0.25	
上 ジ ブ	0.27	4.93×0.61×0.68	
下 ジ ブ	0.18	4.62×0.82×0.60	
4.5 m 継ぎジブ	0.13	4.59×0.61×0.60	
ジ ブ マ ス ト	0.38	4.40×0.62×0.62	
補 助 ジ ブ	0.27	1.62×0.71×0.21	
100 t フ ッ ク	1.40	2.13×0.75×0.53	
60 t フ ッ ク	0.95	2.12×0.74×0.41	
25 t フ ッ ク	0.73	1.74×0.74×0.32	
12.5 t フ ッ ク	0.50	1.18×0.47×0.47	
10 t フ ッ ク	0.37	1.03×0.45×0.45	
主 巻 ロ ー プ	1.01		
起 伏 ロ ー プ	0.44		

- 1) 本機の旋回体をトレーラなどに搭載して輸送する場合は、関係官庁(警察署、国道工事事務所など)の通行許可が必要です。また、輸送時の重量と寸法については、関係法規(道路交通法、道路運送車両法、道路法)にしたがい、事前にご確認ください。
- 2) 上記は分解重量の一例です。

●分解輸送要領

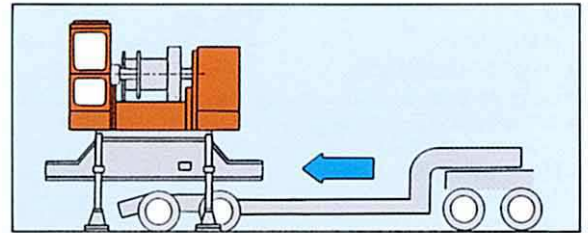
クローラ分解

- フロント、カウンタウエイトなどははずします。
- 本体をジャッキシリンダにより少し浮かせてください。
- 伸縮シリンダにより、クローラを押し出してははずします。



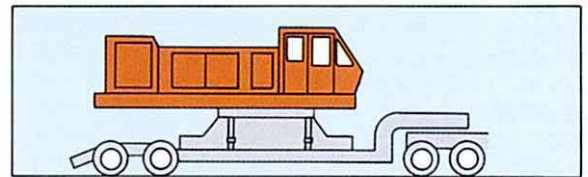
トレーラ挿入

- ジャッキシリンダで本体を高く浮かせ、その下にトレーラを入れます。

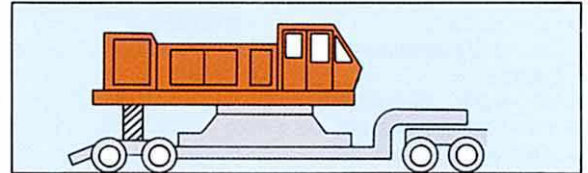


トラックビーム分解

- ジャッキシリンダを縮め、トレーラに搭載し上部旋回体を90°回転します。
- ジャッキシリンダをはずします。



トレーラ輸送姿勢



クローラクレーンを台船上で使用する場合は、次の点に御注意ください。

1. 使用条件については、必ず事前に当該労働基準監督署と御相談ください。
2. 台船の限界傾斜角は、3°です。なお、台船とクレーンの固定には、十分考慮してください。
3. 台船が極めて大きく、ほとんど傾斜する恐れがない場合でも、クレーンの定格総荷重は、カタログに示されている定格総荷重(陸上の水平堅土上)より最大つり上荷重は70t、その他は一律10%低減させた値で作業を行なってください。なお、台船が傾斜した場合の定格総荷重はさらに低下いたしますので御注意ください。ブーム長さは16m~34mです。