

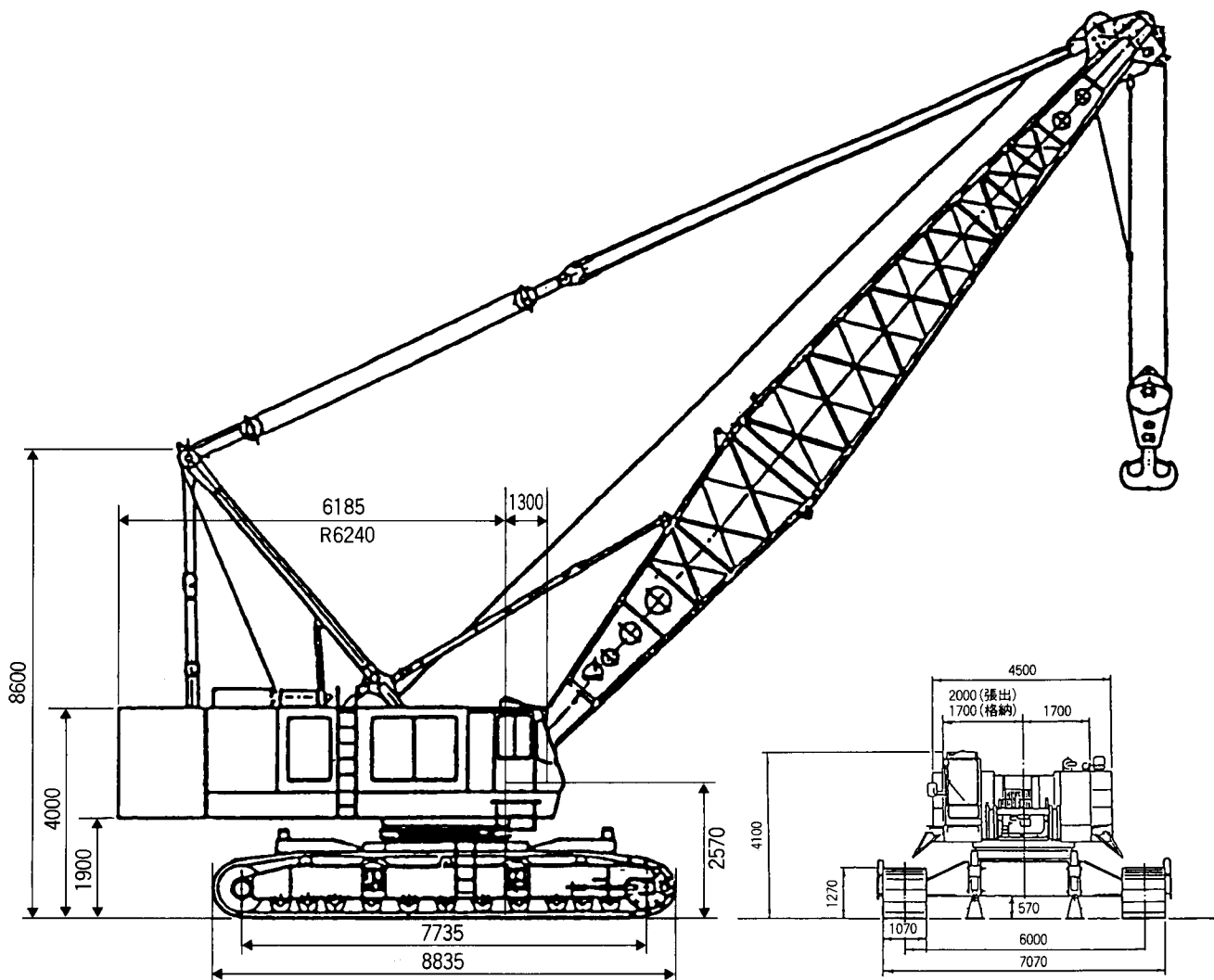
200t仕様

クローラクレーン

IHI

CCH1800-S

■ワイヤーロープ仕様

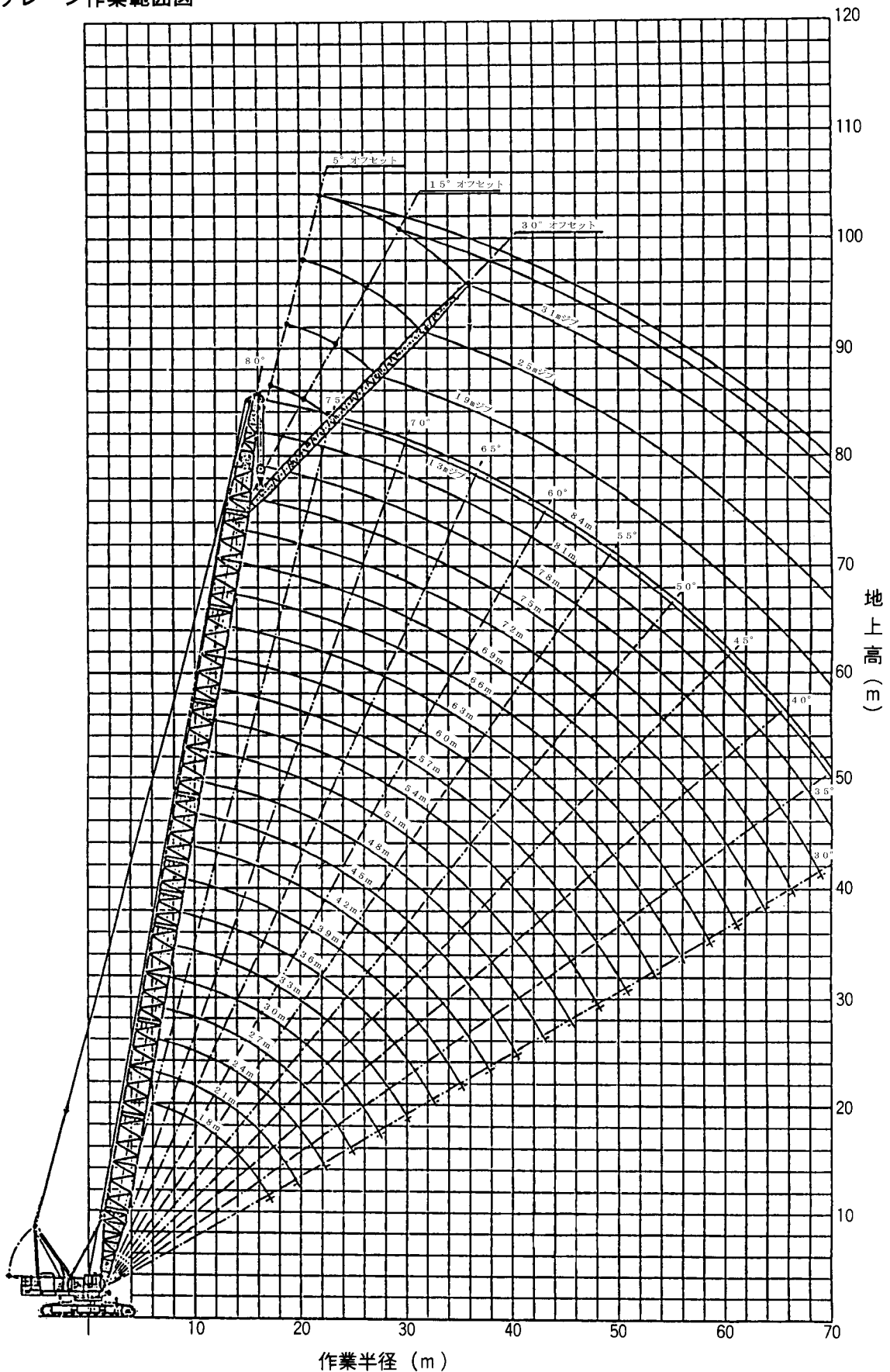


ロープ名称	ロープタイプ	ロープ径 (φmm)	長さ (m)	保証破断 強度 (t)	備 考
主 巻	タフナフレックス 19+39×7	26	400	61	出荷長さ
補 巻		26	280	61	出荷長さ
ブーム起伏	T7×7+6×WS(31) IWRC	20	380	34.2	9条掛×2
ブーム支持 ペンダント	タフスーパー T7×7+6WS(36) 普通Z燃り	34	9.65	104	アウターブーム用
			3.00		3mインサートブーム用
			6.00		6mインサートブーム用
			9.00		9mインサートブーム用
			1.5+7.5		9mマスト用インサート

(注1) ワイヤーロープ長さは、仕様に応じた長さに設定を致します。

(注2) ブーム支持ロープは左右各2本、計4本セットです。

■標準クレーン作業範囲図



■概略仕様

※[]内は150t仕様の時

クレーン能力		最大吊上げ荷重×作業半径	180×5m [150t×5m]
ブーム長さ	主ジブ	基本 (インナ+アウト)	18m (7.5m+10.5m)
		最長	84m
	補ジブ	1m、13m、19m、25m、31m	6m毎中継ぎ
	主ジブと補ジブの最大組合わせ		103m (72m+31m)
作業範囲	主ジブ	作業半径	5m～64m
	主ジブ	最大地上揚程 (84m主ジブ時)	約79m
	補ジブ	〃 (72m+31m時)	約100m
	主ジブ	ブーム角度	30°～80°
ロープ掛数	主巻	180トンフック	1条掛～18条掛
	補巻	15トンフック	2条掛
		11トンフック	1条掛
	ブーム起伏		9条掛×2
カウンターウエイト重量		約69+16 [約56t]	
装備重量	18mブーム180トンフック付	約181.6t [153]	
平均接地圧	同上	約1.02kgf/cm ² [約0.86]	

■ 定格総荷重

(マスト無)

単位：荷重(t)、角度(度)

ブーム長(m)	18	21	24	27	30	33	36	39	42
作業半径(m)	荷重	荷重	荷重	荷重	荷重	荷重	荷重	荷重	荷重
4.5	200.0								
5.0	180.0								
6.0	151.0	140.0							
7.0	126.5	126.2							
8.0	109.5	109.2	125.0	124.6					
9.0	95.5	95.2	94.9	94.9	94.3	8.9m ×95.0	94.0	90.0	90.0
10.0	84.0	83.7	83.4	83.4	82.9	82.6	82.3	82.0	11.0m ×70.0
12.0	67.6	67.3	67.0	66.7	66.4	66.1	65.8	65.6	65.3
14.0	56.5	56.2	55.9	55.6	55.3	55.0	54.7	54.5	54.2
16.0	48.2	47.9	47.6	47.3	47.0	46.7	46.4	46.2	45.9
18.0	17.1m ×44.5	41.2	40.9	40.6	40.3	40.0	39.7	39.5	39.2
20.0		19.7m ×36.7	35.7	35.4	35.1	34.8	34.5	34.3	34.0
22.0			31.7	31.4	31.1	30.8	30.5	30.3	30.3
24.0			22.3m ×31.2	28.2	27.9	27.6	27.3	27.1	26.9
26.0				24.9m ×27.1	25.3	25.0	24.7	24.5	24.3
28.0					27.5m ×23.1	22.5	22.2	22.0	21.8
30.0						20.4	20.1	19.9	19.7
32.0						30.1m ×20.1	18.2	18.0	17.8
34.0							32.7m ×17.7	16.6	16.4
36.0								35.3m ×15.8	15.2
38.0									37.9m ×14.0
40.0									

(マスト無)

ブーム長(m)	45	48	51	54	57	60	63	66
作業半径(m)	荷重	荷重	荷重	荷重	荷重	荷重	荷重	荷重
4.5								
5.0								
6.0								
7.0								
8.0								
9.0								
10.0								
12.0	65.0	12.5m ×60.0						
14.0	53.9	53.6	50.0	50.0	15.7m ×45.0	45.0	45.0	42.0
16.0	45.6	45.3	45.0	44.7	44.0	42.0	41.5	38.2
18.0	38.9	38.6	38.3	38.0	37.7	36.2	35.6	34.9
20.0	33.7	33.4	33.1	32.8	32.5	32.2	32.0	31.2
22.0	30.0	29.7	29.4	29.1	28.8	28.5	28.2	28.2
24.0	26.6	26.3	26.0	25.7	25.4	25.1	25.0	24.9
26.0	24.1	23.8	23.5	23.2	22.9	22.6	22.4	22.4
28.0	21.6	21.4	21.1	20.8	20.5	20.3	20.2	20.2
30.0	19.5	19.3	19.0	18.7	18.5	18.4	18.3	18.3
32.0	17.6	17.4	17.2	17.0	16.9	16.8	16.7	16.7
34.0	16.2	16.1	15.9	15.7	15.5	15.4	15.3	15.3
36.0	15.0	14.8	14.6	14.4	14.2	14.1	14.1	14.0
38.0	13.8	13.6	13.4	13.2	13.1	13.1	13.0	12.9
40.0	12.6	12.5	12.3	12.2	12.1	12.1	12.0	12.0
42.0	40.5m ×12.4	11.7	11.5	11.4	11.3	11.3	11.1	11.0
44.0		43.1m ×11.2	10.7	10.6	10.5	10.5	10.3	10.2
46.0			45.7m ×10.1	9.8	9.7	9.7	9.6	9.5
48.0				9.1	9.0	9.0	8.9	8.8
50.0				48.3m ×9.0	8.5	8.4	8.3	8.2
52.0					50.9m ×8.4	7.9	7.7	7.5
54.0						53.5m ×7.6	7.1	7.0
56.0							6.6	6.5
58.0								6.1

単位：荷重(t)、角度(度)

(マスト付)

ブーム長(m)	45	48	51	54	57	60	63	66
作業半径(m)	荷重	荷重	荷重	荷重	荷重	荷重	荷重	荷重
12.0	65.0	12.5m ×60.0						
14.0	53.9	53.6	50.0	50.0	15.7m ×45.0	45.0	45.0	42.0
16.0	46.5	45.3	45.0	44.7	44.0	42.0	41.5	38.2
18.0	39.7	39.4	38.3	38.0	37.7	36.2	35.6	34.9
20.0	34.4	34.1	33.8	32.8	32.5	32.2	32.0	31.2
22.0	30.6	30.3	30.0	29.7	29.4	28.5	28.2	28.2
24.0	27.1	26.8	26.5	26.2	25.9	25.6	25.0	24.9
26.0	24.6	24.3	24.0	23.7	23.4	23.1	22.8	22.8
28.0	22.0	21.8	21.5	21.2	20.9	20.7	20.6	20.6
30.0	19.9	19.7	19.4	19.1	18.9	18.8	18.7	18.7
32.0	18.0	17.7	17.5	17.3	17.2	17.1	17.0	17.0
34.0	16.5	16.4	16.2	16.0	15.8	15.7	15.6	15.6
36.0	15.3	15.1	14.9	14.7	14.5	14.4	14.3	14.2
38.0	14.1	13.9	13.7	13.5	13.4	13.4	13.3	13.2
40.0	12.9	12.7	12.5	12.4	12.3	12.3	12.2	12.2
42.0	40.5m ×12.6	11.9	11.7	11.6	11.5	11.5	11.3	11.3
44.0		43.1m ×11.4	10.9	10.8	10.7	10.7	10.5	10.4
46.0			45.7m ×10.3	10.0	9.9	9.9	9.8	9.7
48.0				9.3	9.2	9.2	9.1	9.0
50.0				48.3m ×9.2	8.7	8.6	8.5	8.4
52.0					50.9m ×8.6	8.1	7.9	7.7
54.0						53.5m ×7.7	7.2	7.1
56.0							6.7	6.6
58.0								6.2

(マスト付)

ブーム長(m)	69	72	75	78	81	84
作業半径(m)	荷重	荷重	荷重	荷重	荷重	荷重
12.0						
14.0	41.7					
16.0	37.8	34.9	34.7	28.5	21.0	
18.0	34.5	29.8	29.6	26.5	20.1	19.0
20.0	30.9	26.2	25.9	24.6	19.3	18.5
22.0	27.2	25.0	22.6	21.7	18.7	18.0
24.0	24.9	24.2	22.4	20.3	18.1	17.8
26.0	22.3	22.2	21.8	19.7	17.4	16.5
28.0	20.1	19.9	19.8	19.1	16.8	15.3
30.0	18.3	18.0	17.9	17.7	16.0	14.5
32.0	16.6	16.4	16.2	16.0	15.1	13.6
34.0	15.2	14.9	14.8	14.6	13.9	12.4
36.0	14.0	13.7	13.6	13.4	12.8	11.3
38.0	12.9	12.6	12.5	12.2	11.8	10.3
40.0	11.9	11.6	11.4	11.2	11.0	9.5
42.0	10.9	10.6	10.4	10.2	10.1	8.6
44.0	10.1	9.7	9.6	9.4	9.2	7.7
46.0	9.4	9.1	8.9	8.7	8.5	7.0
48.0	8.6	8.3	8.2	8.0	7.8	6.3
50.0	8.0	7.7	7.5	7.3	7.2	5.7
52.0	7.4	7.1	7.0	6.8	6.6	5.1
54.0	6.9	6.6	6.4	6.2	6.1	4.6
56.0	6.4	6.1	5.9	5.6	5.5	4.0
58.0	6.0	5.6	5.4	5.1	5.0	3.5
60.0	5.5	5.2	5.0	4.7	4.5	3.0
62.0	5.1	4.7	4.5	4.3	4.1	2.6
64.0		4.3	4.1	3.9	3.7	2.2

(マスト付)

単位：荷重(t)、角度(度)

ブーム長(m)	45											
ジブ長(m)	13			19			25			31		
ジブ取付角度	5°	15°	30°	5°	15°	30°	5°	15°	30°	5°	15°	30°
作業半径(m)												
12.0	13.6m × 15.0											
14.0	15.0	15.7m × 13.0		15.8m × 12.0								
16.0	15.0	13.0		12.0			17.5m × 8.0					
18.0	15.0	13.0	18.3m × 12.0	12.0	17.5m × 10.0		8.0			18.6m × 4.0		
20.0	15.0	13.0	12.0	12.0	10.0		8.0			4.0		
22.0	15.0	13.0	12.0	12.0	10.0	23.0m × 8.0	8.0	22.2m × 7.0		4.0		
24.0	15.0	13.0	12.0	12.0	10.0	8.0	8.0	7.0		4.0	24.5m × 3.5	
26.0	15.0	13.0	12.0	12.0	10.0	8.0	8.0	7.0	27.0m × 6.0	4.0	3.5	
28.0	15.0	13.0	12.0	12.0	10.0	8.0	8.0	7.0	6.0	4.0	3.5	
30.0	15.0	13.0	12.0	12.0	10.0	8.0	8.0	7.0	6.0	4.0	3.5	30.5m × 3.0
32.0	15.0	13.0	12.0	12.0	10.0	8.0	8.0	7.0	6.0	4.0	3.5	3.0
34.0	15.0	13.0	12.0	12.0	10.0	8.0	8.0	7.0	6.0	4.0	3.5	3.0
36.0	15.0	13.0	12.0	12.0	10.0	8.0	8.0	7.0	6.0	4.0	3.5	3.0
38.0	14.1	13.0	12.0	12.0	10.0	8.0	8.0	7.0	6.0	4.0	3.5	3.0
40.0	12.9	12.9	12.0	12.0	10.0	8.0	8.0	7.0	6.0	4.0	3.5	3.0
42.0	40.5m × 12.6	40.5m × 12.6	40.5m × 12.6	40.5m × 12.0	40.5m × 10.0	40.5m × 8.0	40.5m × 8.0	40.5m × 7.0	40.5m × 6.0	40.5m × 4.0	40.5m × 3.5	40.5m × 3.0
44.0												

ブーム長(m)	48											
ジブ長(m)	13			19			25			31		
ジブ取付角度	5°	15°	30°	5°	15°	30°	5°	15°	30°	5°	15°	30°
作業半径(m)												
12.0												
14.0	15.0											
16.0	15.0	10.3m × 13.0		16.3m × 12.0								
18.0	15.0	13.0	18.5m × 12.0	12.0								
20.0	15.0	13.0	12.0	12.0			20.2m × 8.0			21.5m × 4.0		
22.0	15.0	13.0	12.0	12.0	10.0		8.0			4.0		
24.0	15.0	13.0	12.0	12.0	10.0	25.5m × 8.0	8.0	24.2m × 7.0		4.0		
26.0	15.0	13.0	12.0	12.0	10.0	8.0	8.0	7.0		4.0	27.4m × 3.5	
28.0	15.0	13.0	12.0	12.0	10.0	8.0	8.0	7.0	29.5m × 6.0	4.0	3.5	
30.0	15.0	13.0	12.0	12.0	10.0	8.0	8.0	7.0	6.0	4.0	3.5	
32.0	15.0	13.0	12.0	12.0	10.0	8.0	8.0	7.0	6.0	4.0	3.5	33.1m × 3.0
34.0	15.0	13.0	12.0	12.0	10.0	8.0	8.0	7.0	6.0	4.0	3.5	3.0
36.0	15.0	13.0	12.0	12.0	10.0	8.0	8.0	7.0	6.0	4.0	3.5	3.0
38.0	13.9	13.0	12.0	12.0	10.0	8.0	8.0	7.0	6.0	4.0	3.5	3.0
40.0	12.7	12.7	12.0	12.0	10.0	8.0	8.0	7.0	6.0	4.0	3.5	3.0
42.0	11.9	11.9	11.9	11.9	10.0	8.0	8.0	7.0	6.0	4.0	3.5	3.0
44.0	43.1m × 11.4	43.1m × 11.4	43.1m × 11.4	43.1m × 11.4	43.1m × 10.0	43.1m × 8.0	43.1m × 8.0	43.1m × 7.0	43.1m × 6.0	43.1m × 4.0	43.1m × 3.5	43.1m × 3.0

(マスト付)

単位：荷重(t)、角度(度)

ブーム長(m)	51											
ジブ長(m)	13			19			25			31		
ジブ取付角度	5°	15°	30°	5°	15°	30°	5°	15°	30°	5°	15°	30°
作業半径(m)												
12.0												
14.0	15.8m ×15.0											
16.0	15.0											
18.0	15.0	18.2m ×13.0		18.1m ×12.0			19.9m ×8.0					
20.0	15.0	13.0	20.5m ×12.0	12.0	21.7m ×10.0		8.0			21.1m ×4.0		
22.0	15.0	13.0	12.0	12.0	10.0		8.0			4.0		
24.0	15.0	13.0	12.0	12.0	10.0	25.3m ×8.0	8.0	24.6m ×7.0		4.0		
26.0	15.0	13.0	12.0	12.0	10.0	8.0	8.0	7.0		4.0	27.5m ×3.5	
28.0	15.0	13.0	12.0	12.0	10.0	8.0	8.0	7.0	29.3m ×6.0	4.0	3.5	
30.0	15.0	13.0	12.0	12.0	10.0	8.0	8.0	7.0	6.0	4.0	3.5	
32.0	15.0	13.0	12.0	12.0	10.0	8.0	8.0	7.0	6.0	4.0	3.5	32.9m ×3.0
34.0	15.0	13.0	12.0	12.0	10.0	8.0	8.0	7.0	6.0	4.0	3.5	3.0
36.0	14.9	13.0	12.0	12.0	10.0	8.0	8.0	7.0	6.0	4.0	3.5	3.0
38.0	13.7	13.0	12.0	12.0	10.0	8.0	8.0	7.0	6.0	4.0	3.5	3.0
40.0	12.5	12.5	12.0	12.0	10.0	8.0	8.0	7.0	6.0	4.0	3.5	3.0
42.0	11.7	11.7	11.7	11.7	10.0	8.0	8.0	7.0	6.0	4.0	3.5	3.0
44.0	10.9	10.9	10.9	10.9	10.0	8.0	8.0	7.0	6.0	4.0	3.5	3.0
46.0	45.7m ×10.3	45.7m ×10.3	45.7m ×10.3	45.7m ×10.3	45.7m ×10.0	45.7m ×8.0	45.7m ×8.0	45.7m ×7.0	45.7m ×6.0	45.7m ×4.0	45.7m ×3.5	45.7m ×3.0
48.0												
50.0												

ブーム長(m)	54											
ジブ長(m)	13			19			25			31		
ジブ取付角度	5°	15°	30°	5°	15°	30°	5°	15°	30°	5°	15°	30°
作業半径(m)												
12.0												
14.0	15.7m ×15.0											
16.0	15.0			17.9m ×12.0								
18.0	15.0	13.0		12.0			19.6m ×8.0					
20.0	15.0	13.0	20.4m ×12.0	12.0			8.0			20.8m ×4.0		
22.0	15.0	13.0	12.0	12.0	21.5m ×10.0		8.0			4.0		
24.0	15.0	13.0	12.0	12.0	10.0	25.1m ×8.0	8.0	24.4m ×7.0		4.0		
26.0	15.0	13.0	12.0	12.0	10.0	8.0	8.0	7.0		4.0	26.7m ×3.5	
28.0	15.0	13.0	12.0	12.0	10.0	8.0	8.0	7.0	29.1m ×6.0	4.0	3.5	
30.0	15.0	13.0	12.0	12.0	10.0	8.0	8.0	7.0	6.0	4.0	3.5	
32.0	15.0	13.0	12.0	12.0	10.0	8.0	8.0	7.0	6.0	4.0	3.5	32.7m ×3.0
34.0	15.0	13.0	12.0	12.0	10.0	8.0	8.0	7.0	6.0	4.0	3.5	3.0
36.0	14.7	13.0	12.0	12.0	10.0	8.0	8.0	7.0	6.0	4.0	3.5	3.0
38.0	13.5	13.0	12.0	12.0	10.0	8.0	8.0	7.0	6.0	4.0	3.5	3.0
40.0	12.4	12.4	12.0	12.0	10.0	8.0	8.0	7.0	6.0	4.0	3.5	3.0
42.0	11.6	11.6	11.6	11.6	10.0	8.0	8.0	7.0	6.0	4.0	3.5	3.0
44.0	10.8	10.8	10.8	10.8	10.0	8.0	8.0	7.0	6.0	4.0	3.5	3.0
46.0	10.0	10.0	10.0	10.0	10.0	8.0	8.0	7.0	6.0	4.0	3.5	3.0
48.0	9.3	9.3	9.3	9.3	9.3	8.0	8.0	7.0	6.0	4.0	3.5	3.0
50.0	48.3m ×8.6	48.3m ×8.6	48.3m ×8.6	48.3m ×8.6	48.3m ×8.6	48.3m ×8.0	48.3m ×8.0	48.3m ×7.0	48.3m ×6.0	48.3m ×4.0	48.3m ×3.5	48.3m ×3.0

(マスト付)

単位：荷重(t)、角度(度)

ブーム長(m)	57											
ジブ長(m)	13			19			25			31		
ジブ取付角度	5°	15°	30°	5°	15°	30°	5°	15°	30°	5°	15°	30°
作業半径(m)												
14.0	15.0m × 15.0											
16.0	15.0	17.0m × 13.0		17.7m × 12.0								
18.0	15.0	13.0		12.0			19.4m × 8.0					
20.0	15.0	13.0	20.3m × 12.0	12.0	21.4m × 10.0		8.0			20.5m × 4.0		
22.0	15.0	13.0	12.0	12.0	10.0		8.0			4.0		
24.0	15.0	13.0	12.0	12.0	10.0	25.0m × 8.0	8.0	24.1m × 7.0		4.0		
26.0	15.0	13.0	12.0	12.0	10.0	8.0	8.0	7.0		4.0	20.4m × 3.5	
28.0	15.0	13.0	12.0	12.0	10.0	8.0	8.0	7.0	28.9m × 6.0	4.0	3.5	
30.0	15.0	13.0	12.0	12.0	10.0	8.0	8.0	7.0	6.0	4.0	3.5	
32.0	15.0	13.0	12.0	12.0	10.0	8.0	8.0	7.0	6.0	4.0	3.5	32.4m × 3.0
34.0	15.0	13.0	12.0	12.0	10.0	8.0	8.0	7.0	6.0	4.0	3.5	3.0
36.0	14.5	13.0	12.0	12.0	10.0	8.0	8.0	7.0	6.0	4.0	3.5	3.0
38.0	13.4	13.0	12.0	12.0	10.0	8.0	8.0	7.0	6.0	4.0	3.5	3.0
40.0	12.3	12.3	12.0	12.0	10.0	8.0	8.0	7.0	6.0	4.0	3.5	3.0
42.0	11.5	11.5	11.5	11.5	10.0	8.0	8.0	7.0	6.0	4.0	3.5	3.0
44.0	10.7	10.7	10.7	10.7	10.0	8.0	8.0	7.0	6.0	4.0	3.5	3.0
46.0	9.9	9.9	9.9	9.9	9.9	8.0	8.0	7.0	6.0	4.0	3.5	3.0
48.0	9.2	9.2	9.2	9.2	9.2	8.0	8.0	7.0	6.0	4.0	3.5	3.0
50.0	8.7	8.7	8.7	8.7	8.7	8.0	8.0	7.0	6.0	4.0	3.5	3.0
52.0	50.9m × 7.7	50.9m × 7.7	50.9m × 7.7	50.9m × 7.7	50.9m × 7.7	50.9m × 7.7	50.9m × 7.7	50.9m × 7.0	50.9m × 6.0	50.9m × 4.0	50.9m × 3.5	50.9m × 3.0
44.0												

ブーム長(m)	60											
ジブ長(m)	13			19			25			31		
ジブ取付角度	5°	15°	30°	5°	15°	30°	5°	15°	30°	5°	15°	30°
作業半径(m)												
14.0												
16.0	17.9m × 15.0											
18.0	15.0											
20.0	15.0	20.2m × 13.0		20.2m × 12.0								
22.0	15.0	13.0	22.5m × 12.0	12.0	23.8m × 10.0		22.0m × 8.0			23.2m × 4.0		
24.0	15.0	13.0	12.0	12.0	10.0		8.0			4.0		
26.0	15.0	13.0	12.0	12.0	10.0	27.3m × 8.0	8.0	20.7m × 7.0		4.0		
28.0	15.0	13.0	12.0	12.0	10.0	8.0	8.0	7.0		4.0	29.1m × 7.0	
30.0	15.0	13.0	12.0	12.0	10.0	8.0	8.0	7.0	31.4m × 6.0	4.0	3.5	
32.0	15.0	13.0	12.0	12.0	10.0	8.0	8.0	7.0	6.0	4.0	3.5	
34.0	15.0	13.0	12.0	12.0	10.0	8.0	8.0	7.0	6.0	4.0	3.5	35.0m × 3.0
36.0	14.4	13.0	12.0	12.0	10.0	8.0	8.0	7.0	6.0	4.0	3.5	3.0
38.0	13.4	13.0	12.0	12.0	10.0	8.0	8.0	7.0	6.0	4.0	3.5	3.0
40.0	12.3	12.3	12.0	12.0	10.0	8.0	8.0	7.0	6.0	4.0	3.5	3.0
42.0	11.5	11.5	11.5	11.5	10.0	8.0	8.0	7.0	6.0	4.0	3.5	3.0
44.0	10.7	10.7	10.7	10.7	10.0	8.0	8.0	7.0	6.0	4.0	3.5	3.0
46.0	9.9	9.9	9.9	9.9	9.9	8.0	8.0	7.0	6.0	4.0	3.5	3.0
48.0	9.2	9.2	9.2	9.2	9.2	8.0	8.0	7.0	6.0	4.0	3.5	3.0
50.0	8.6	8.6	8.6	8.6	8.6	8.0	8.0	7.0	6.0	4.0	3.5	3.0
52.0	8.1	8.1	8.1	8.1	8.1	8.0	8.0	7.0	6.0	4.0	3.5	3.0
54.0	53.5m × 7.7	53.5m × 7.7	53.5m × 7.7	53.5m × 7.7	53.5m × 7.7	53.5m × 7.7	53.5m × 7.7	53.5m × 7.0	53.5m × 6.0	53.5m × 4.0	53.5m × 3.5	53.5m × 3.0

(マスト付)

単位：荷重(t)、角度(度)

ブーム長(m)	63											
	13			19			25			31		
ジブ長(m)	5°	15°	30°	5°	15°	30°	5°	15°	30°	5°	15°	30°
作業半径(m)												
16.0	17.6m ×15.0											
18.0	15.0											
20.0	15.0	20.1m ×13.0					21.7m ×8.0					
22.0	15.0	13.0	22.4m ×12.0	12.0	23.6m ×10.0		8.0			22.9m ×4.0		
24.0	15.0	13.0	12.0	12.0	10.0		8.0			4.0		
26.0	15.0	13.0	12.0	12.0	10.0	27.2m ×8.0	8.0	26.5m ×7.0		4.0		
28.0	15.0	13.0	12.0	12.0	10.0	8.0	8.0	7.0		4.0	28.6m ×3.5	
30.0	15.0	13.0	12.0	12.0	10.0	8.0	8.0	7.0	31.2m ×6.0	4.0	3.5	
32.0	15.0	13.0	12.0	12.0	10.0	8.0	8.0	7.0	6.0	4.0	3.5	
34.0	15.0	13.0	12.0	12.0	10.0	8.0	8.0	7.0	6.0	4.0	3.5	34.6m ×3.0
36.0	14.3	13.0	12.0	12.0	10.0	8.0	8.0	7.0	6.0	4.0	3.5	3.0
38.0	13.3	13.0	12.0	12.0	10.0	8.0	8.0	7.0	6.0	4.0	3.5	3.0
40.0	12.2	12.2	12.0	12.0	10.0	8.0	8.0	7.0	6.0	4.0	3.5	3.0
42.0	11.3	11.3	11.3	11.3	10.0	8.0	8.0	7.0	6.0	4.0	3.5	3.0
44.0	10.5	10.5	10.5	10.5	10.0	8.0	8.0	7.0	6.0	4.0	3.5	3.0
46.0	9.8	9.8	9.8	9.8	9.8	8.0	8.0	7.0	6.0	4.0	3.5	3.0
48.0	9.1	9.1	9.1	9.1	9.1	8.0	8.0	7.0	6.0	4.0	3.5	3.0
50.0	8.5	8.5	8.5	8.5	8.5	8.0	8.0	7.0	6.0	4.0	3.5	3.0
52.0	7.9	7.9	7.9	7.9	7.9	7.9	7.9	7.0	6.0	4.0	3.5	3.0
54.0	7.2	7.2	7.2	7.2	7.2	7.2	7.2	7.0	6.0	4.0	3.5	3.0
56.0	6.7	6.7	6.7	6.7	6.7	6.7	6.7	6.7	6.0	4.0	3.5	3.0
58.0												

ブーム長(m)	66											
	13			19			25			31		
ジブ長(m)	5°	15°	30°	5°	15°	30°	5°	15°	30°	5°	15°	30°
作業半径(m)												
16.0	17.7m ×15.0											
18.0	15.0			19.6m ×12.0								
20.0	15.0	13.0		12.0			21.5m ×8.0					
22.0	15.0	13.0	22.3m ×12.0	12.0	23.5m ×10.0		8.0			22.7m ×4.0		
24.0	15.0	13.0	12.0	12.0	10.0		8.0			4.0		
26.0	15.0	13.0	12.0	12.0	10.0	27.1m ×8.0	8.0	26.3m ×7.0		4.0		
28.0	15.0	13.0	12.0	12.0	10.0	8.0	8.0	7.0		4.0	28.6m ×3.5	
30.0	15.0	13.0	12.0	12.0	10.0	8.0	8.0	7.0	31.0m ×6.0	4.0	3.5	
32.0	15.0	13.0	12.0	12.0	10.0	8.0	8.0	7.0	6.0	4.0	3.5	
34.0	15.0	13.0	12.0	12.0	10.0	8.0	8.0	7.0	6.0	4.0	3.5	35.0m ×3.0
36.0	14.2	13.0	12.0	12.0	10.0	8.0	8.0	7.0	6.0	4.0	3.5	3.0
38.0	13.2	13.0	12.0	12.0	10.0	8.0	8.0	7.0	6.0	4.0	3.5	3.0
40.0	12.2	12.2	12.0	12.0	10.0	8.0	8.0	7.0	6.0	4.0	3.5	3.0
42.0	11.3	11.3	11.3	11.3	10.0	8.0	8.0	7.0	6.0	4.0	3.5	3.0
44.0	10.4	10.4	10.4	10.4	10.0	8.0	8.0	7.0	6.0	4.0	3.5	3.0
46.0	9.7	9.7	9.7	9.7	9.7	8.0	8.0	7.0	6.0	4.0	3.5	3.0
48.0	9.0	9.0	9.0	9.0	9.0	8.0	8.0	7.0	6.0	4.0	3.5	3.0
50.0	8.4	8.4	8.4	8.4	8.4	8.0	8.0	7.0	6.0	4.0	3.5	3.0
52.0	7.7	7.7	7.7	7.7	7.7	7.7	7.7	7.0	6.0	4.0	3.5	3.0
54.0	7.1	7.1	7.1	7.1	7.1	7.1	7.1	7.0	6.0	4.0	3.5	3.0
56.0	6.6	6.6	6.6	6.6	6.6	6.6	6.6	6.6	6.0	4.0	3.5	3.0
58.0	6.2	6.2	6.2	6.2	6.2	6.2	6.2	6.2	6.0	4.0	3.5	3.0

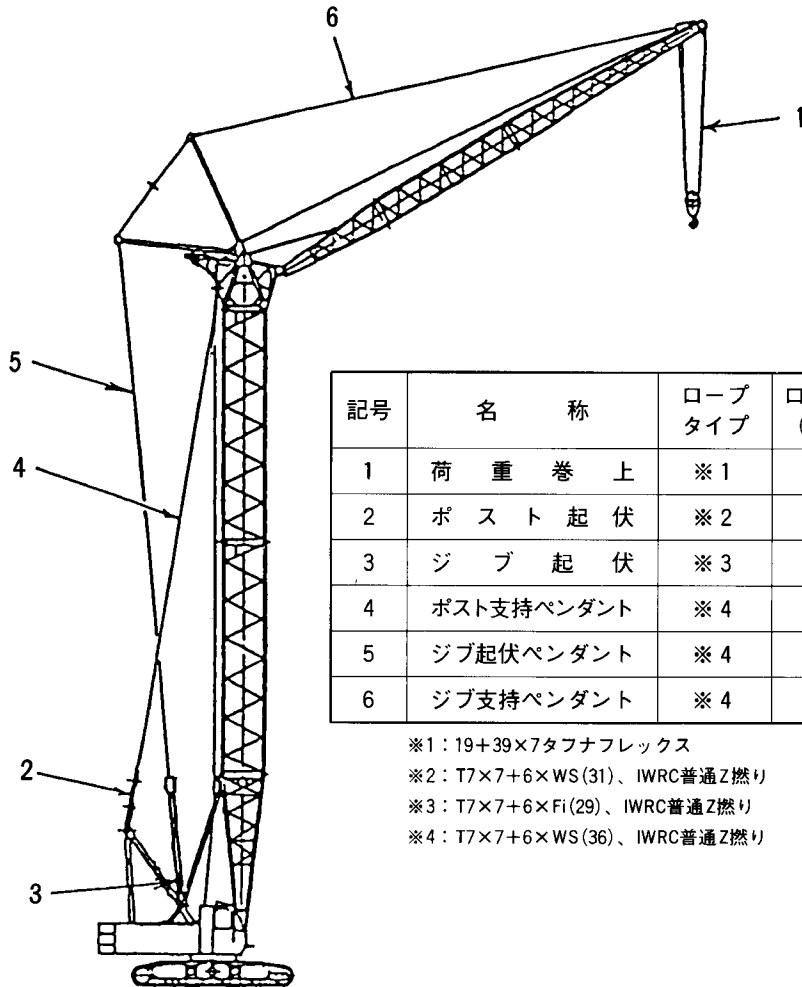
(マスト付)

単位：荷重(t)、角度(度)

ブーム長(m)	69											
ジブ長(m)	13			19			25			31		
ジブ取付角度	5°	15°	30°	5°	15°	30°	5°	15°	30°	5°	15°	30°
作業半径(m)												
16.0	17.5m × 15.0											
18.0	15.0	19.8m × 13.0		19.6m × 12.0								
20.0	15.0	13.0		12.0			21.3m × 8.0					
22.0	15.0	13.0	22.1m × 12.0	12.0	23.3m × 10.0		8.0			22.4m × 4.0		
24.0	15.0	13.0	12.0	12.0	10.0		8.0			4.0		
26.0	15.0	13.0	12.0	12.0	10.0	27.0m × 8.0	8.0	26.1m × 7.0		4.0		
28.0	15.0	13.0	12.0	12.0	10.0	8.0	8.0	7.0		4.0	28.4m × 3.5	
30.0	15.0	13.0	12.0	12.0	10.0	8.0	8.0	7.0	30.9m × 6.0	4.0	3.5	
32.0	15.0	13.0	12.0	12.0	10.0	8.0	8.0	7.0	6.0	4.0	3.5	
34.0	15.0	13.0	12.0	12.0	10.0	8.0	8.0	7.0	6.0	4.0	3.5	34.4m × 3.0
36.0	14.0	13.0	12.0	12.0	10.0	8.0	8.0	7.0	6.0	4.0	3.5	3.0
38.0	12.9	12.9	12.0	12.0	10.0	8.0	8.0	7.0	6.0	4.0	3.5	3.0
40.0	11.9	11.9	11.9	11.9	10.0	8.0	8.0	7.0	6.0	4.0	3.5	3.0
42.0	10.9	10.9	10.9	10.9	10.0	8.0	8.0	7.0	6.0	4.0	3.5	3.0
44.0	10.1	10.1	10.1	10.1	10.0	8.0	8.0	7.0	6.0	4.0	3.5	3.0
46.0	9.4	9.4	9.4	9.4	9.4	8.0	8.0	7.0	6.0	4.0	3.5	3.0
48.0	8.6	8.6	8.6	8.6	8.6	8.0	8.0	7.0	6.0	4.0	3.5	3.0
50.0	8.0	8.0	8.0	8.0	8.0	8.0	8.0	7.0	6.0	4.0	3.5	3.0
52.0	7.4	7.4	7.4	7.4	7.4	7.4	7.4	7.0	6.0	4.0	3.5	3.0
54.0	6.9	6.9	6.9	6.9	6.9	6.9	6.9	6.9	6.0	4.0	3.5	3.0
56.0	6.4	6.4	6.4	6.4	6.4	6.4	6.4	6.4	6.0	4.0	3.5	3.0
58.0	6.0	6.0	6.0	6.0	6.0	6.0	6.0	6.0	6.0	4.0	3.5	3.0
60.0	5.5	5.5	5.5	5.5	5.5	5.5	5.5	5.5	5.5	4.0	3.5	3.0
62.0	5.1	5.1	5.1	5.1	5.1	5.1	5.1	5.1	5.1	4.0	3.5	3.0
64.0												

ブーム長(m)	72											
ジブ長(m)	13			19			25			31		
ジブ取付角度	5°	15°	30°	5°	15°	30°	5°	15°	30°	5°	15°	30°
作業半径(m)												
16.0												
18.0	19.7m × 15.0											
20.0	15.0											
22.0	15.0	13.0		12.0			23.8m × 8.0			25.0m × 4.0		
24.0	15.0	13.0	24.3m × 12.0	12.0	25.7m × 10.0		8.0			4.0		
26.0	15.0	13.0	12.0	12.0	10.0		8.0			4.0		
28.0	15.0	13.0	12.0	12.0	10.0	29.2m × 8.0	8.0	28.5m × 7.0		4.0		
30.0	15.0	13.0	12.0	12.0	10.0	8.0	8.0	7.0		4.0	30.9m × 3.5	
32.0	15.0	13.0	12.0	12.0	10.0	8.0	8.0	7.0	33.2m × 6.0	4.0	3.5	
34.0	14.9	13.0	12.0	12.0	10.0	8.0	8.0	7.0	6.0	4.0	3.5	
36.0	13.7	13.0	12.0	12.0	10.0	8.0	8.0	7.0	6.0	4.0	3.5	36.8m × 3.0
38.0	12.6	12.6	12.0	12.0	10.0	8.0	8.0	7.0	6.0	4.0	3.5	3.0
40.0	11.6	11.6	11.6	11.6	10.0	8.0	8.0	7.0	6.0	4.0	3.5	3.0
42.0	10.6	10.6	10.6	10.6	10.0	8.0	8.0	7.0	6.0	4.0	3.5	3.0
44.0	9.7	9.7	9.7	9.7	9.7	8.0	8.0	7.0	6.0	4.0	3.5	3.0
46.0	9.1	9.1	9.1	9.1	9.1	8.0	8.0	7.0	6.0	4.0	3.5	3.0
48.0	8.3	8.3	8.3	8.3	8.3	8.0	8.0	7.0	6.0	4.0	3.5	3.0
50.0	7.7	7.7	7.7	7.7	7.7	7.7	7.7	7.0	6.0	4.0	3.5	3.0
52.0	7.1	7.1	7.1	7.1	7.1	7.1	7.1	7.0	6.0	4.0	3.5	3.0
54.0	6.6	6.6	6.6	6.6	6.6	6.6	6.6	6.6	6.0	4.0	3.5	3.0
56.0	6.1	6.1	6.1	6.1	6.1	6.1	6.1	6.1	6.0	4.0	3.5	3.0
58.0	5.6	5.6	5.6	5.6	5.6	5.6	5.6	5.6	5.6	4.0	3.5	3.0
60.0	5.2	5.2	5.2	5.2	5.2	5.2	5.2	5.2	5.2	4.0	3.5	3.0
62.0	4.7	4.7	4.7	4.7	4.7	4.7	4.7	4.7	4.7	4.0	3.5	3.0
64.0	4.3	4.3	4.3	4.3	4.3	4.3	4.3	4.3	4.3	4.0	3.5	3.0

■ワイヤロープ仕様



記号	名 称	ロープ タイプ	ロープ径 (φmm)	ロープ長さ (m)	保証破断 強度 (t)	備 考
1	荷 重 卷 上	※1	26	400 (240)	61	
2	ポ ス ト 起 伏	※2	20	380	34.2	
3	ジ ブ 起 伏	※3	26	305	56.8	9条掛
4	ポスト支持ペンダント	※4	34	3、6、9	104.0	
5	ジブ起伏ペンダント	※4	34	3、6、9、11	104.0	
6	ジブ支持ペンダント	※4	34	3、6、8、9、10	104.0	

※1：19+39×7タフナフレックス

※2：T7×7+6×WS(31)、IWRC普通Z燃り

※3：T7×7+6×Fi(29)、IWRC普通Z燃り

※4：T7×7+6×WS(36)、IWRC普通Z燃り

■ 定格総荷重表(タワークレーン)

ポスト長	33~57m	33~57m	36~57m	39~57m	42~57m	45~57m	48~57m	51~57m	54~57m
ブーム長 作業半径	27	30	33	36	39	42	45	48	51
8.0	8.1m× 22.0	8.6m× 21.0							
9.0	22.0	21.0	9.2m× 19.5	9.7m× 18.0					
10.0	22.0	21.0	19.5	18.0	10.2m× 16.5	10.7m× 15.0			
11.0	22.0	21.0	19.5	18.0	16.5	15.0	11.2m× 13.5	11.8m× 12.0	
12.0	22.0	21.0	19.5	18.0	16.5	15.0	13.5	12.0	12.4m× 10.5
13.0	22.0	21.0	19.5	18.0	16.5	15.0	13.5	12.0	10.5
14.0	22.0	21.0	19.5	18.0	16.5	15.0	13.5	12.0	10.5
14.5	22.0	21.0	19.5	18.0	16.5	15.0	13.5	12.0	10.5
15.0	21.3	20.6	19.5	18.0	16.5	15.0	13.5	12.0	10.5
16.0	20.0	19.7	19.1	16.5m× 18.0	17.5m× 16.5	15.0	13.5	12.0	10.5
18.0	18.1	18.1	17.8	17.2	16.3	19.0m× 15.0	19.5m× 13.5	12.0	10.5
20.0	16.4	16.4	16.3	16.2	15.5	14.6	13.4	12.0	10.5
22.0	14.9	14.9	14.9	14.9	14.5	13.8	12.8	11.7	10.5
24.0	13.5	13.6	13.6	13.6	13.6	13.0	12.2	11.3	10.5
26.0	12.3	12.3	12.3	12.3	12.3	12.1	11.6	11.0	26.4m× 10.5
28.0	11.1	11.1	11.1	11.1	11.1	11.1	11.0	10.4	8.7
30.0	10.0	10.0	10.0	10.0	10.0	10.0	10.0	9.8	8.1
32.0	9.2	9.2	9.2	9.2	9.2	9.2	9.2	9.2	7.3
34.0	8.4	8.4	8.4	8.4	8.4	8.4	8.4	8.4	6.7
36.0	7.7	7.7	7.7	7.7	7.7	7.7	7.7	7.7	6.1
38.0	7.1	7.1	7.1	7.1	7.1	7.1	7.1	7.1	5.5
40.0	6.5	6.5	6.5	6.5	6.5	6.5	6.5	6.5	5.0
45.0	5.3	5.3	5.3	5.3	5.3	5.3	5.3	5.3	3.9
50.0	49.0m× 4.6	4.4	4.4	4.4	4.4	4.4	4.4	4.4	2.9
55.0		51.8m× 4.1	54.8m× 3.6	3.6	3.6	3.6	3.6	3.6	2.1
60.0				57.7m× 3.3	3.0	3.0	3.0	3.0	1.7
62.0					60.7m× 2.9	2.8	2.8	2.8	1.5
64.0						63.6m× 2.64	2.6	2.6	1.3
66.0							2.4	2.4	1.2

仕 様

注 意 事 項

1. 本表の吊上荷重は、水平堅土に於ける全旋回、転倒荷重の78%以内、前方安定度1.15以上です。
2. 実際につり上げ得る荷重は、本表の値から、フックなどのつり具いっさいの重量を差引いた値です。
吊上荷重はワイヤーロープの掛数により、下表の如く、制限されます。

フック 容量 (t)	フック 重量 (t)	ロープ 掛数	定 格 総 荷 重 最 大 値 (t)												
			18	16	14	12	10	8	7	6	5	4	3	2	1
180	2.78		180	150	140	125	105	87	77	66	55	44	33	22	11
150	2.78			150	140	125	105	87	77	66	55	44	33	22	11
100	1.60						100	87	77	66	55	44	33	22	11
80	1.40							80	77	66	55	44	33	22	11
60	1.25									60	55	44	33	22	11
30	0.80												30	22	11
15	0.80													15	11
11	0.40														11

3. 使用ワイヤーロープ
主巻φ26mm 19+39×7 タフナフレックス 破断強度 61.0 t
4. ジブを装着した場合の主フックの吊上荷重は、本表より下記の値を差引いた値となります。

3mジブ：1.0 t	25mジブ：4.7 t
13mジブ：2.9 t	31mジブ：5.8 t
19mジブ：3.7 t	

5. 使用ワイヤーロープ

ジブ長さ	ブーム長さ
1m	18m ~ 84m
13m	45m ~ 72m
19m	45m ~ 72m
25m	45m ~ 72m
31m	45m ~ 72m

6. 1 mジブの吊上荷重は、次の様に決定して下さい。
 - 1) 1 mジブは、装着されたブームの長さと同じの本表の値から 0.5 t を差引いた値を使用して下さい。
 - 2) 但し、1 mジブの最大吊上荷重は 11 t を越えないで下さい。
 - 3) 主フックを装着した場合のジブで、実際に吊上げることができるかじゅうは、本表の値より主フックとジブフックの合計重量を差引いた値です。
7. 13m~31mジブは、別表「クローラ クレーン ジブ定格総荷重表」を参照して下さい。
8. 主ジブの延長線と補ジブのなす角度は、荷重を吊った状態で30° を越えないこと。