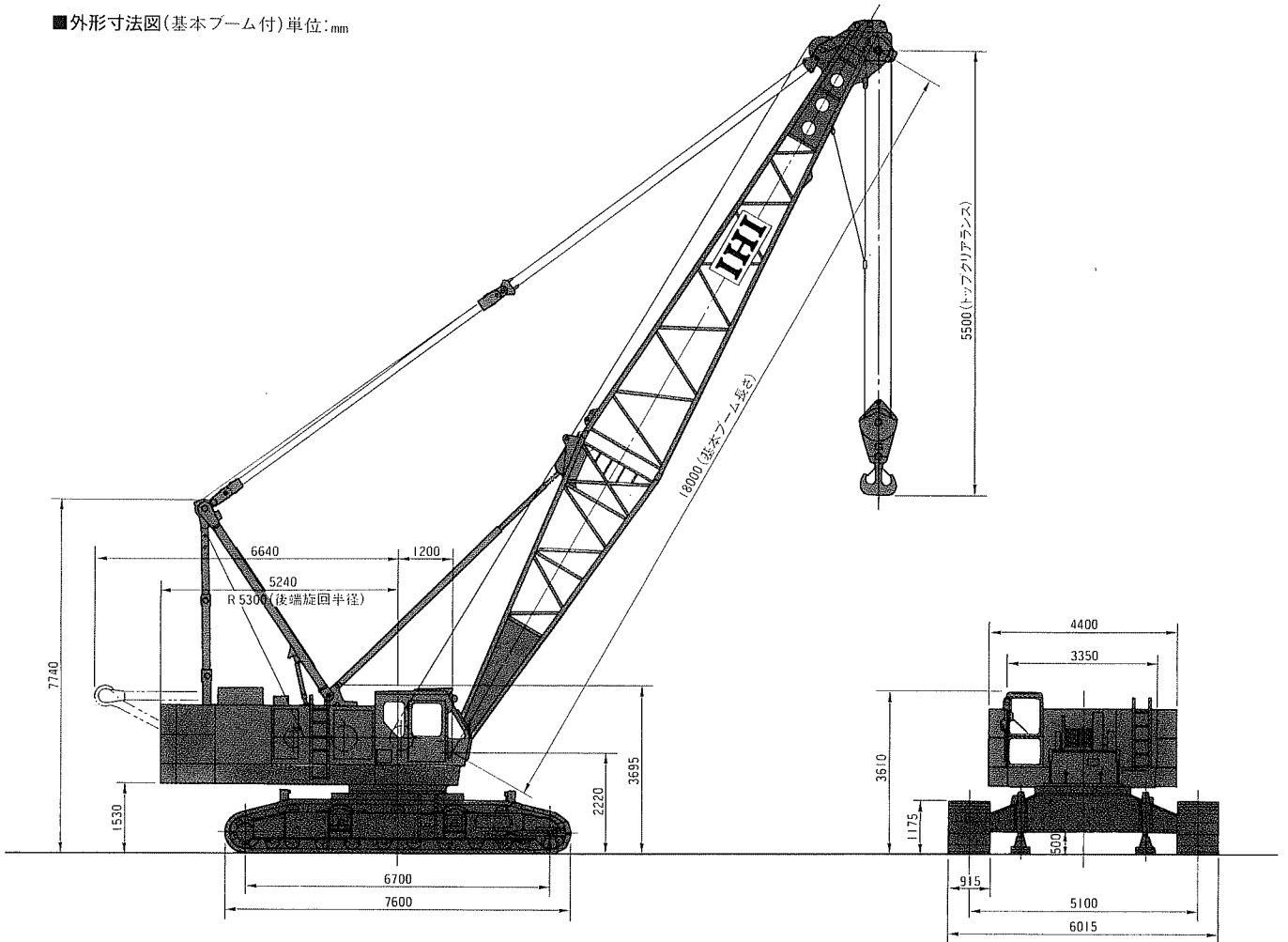


100t クローラークレーン IHI CCH1000

■外形寸法図(基本ブーム付)単位:mm



■クレーン仕様

最大吊上げ荷重×作業半径	100トン×5.5m	
ジブ付最大ブーム	82m(57mブーム+25mジブ)	
ロープ速度	ブーム巻上・巻下	※42m/min(21×2デュアルドラム)
	荷重巻上・巻下	※60/30m/min(10条掛)
	ジブ荷重巻上・巻下	※60/30m/min(1条掛)
カウンターウェイト重量	40トン	
全装備重量(18mブーム、100トンフックブロック)	106トン	
平均接地圧	0.81kgf/cm ²	

(注) ※印の数値は負荷により変化します。

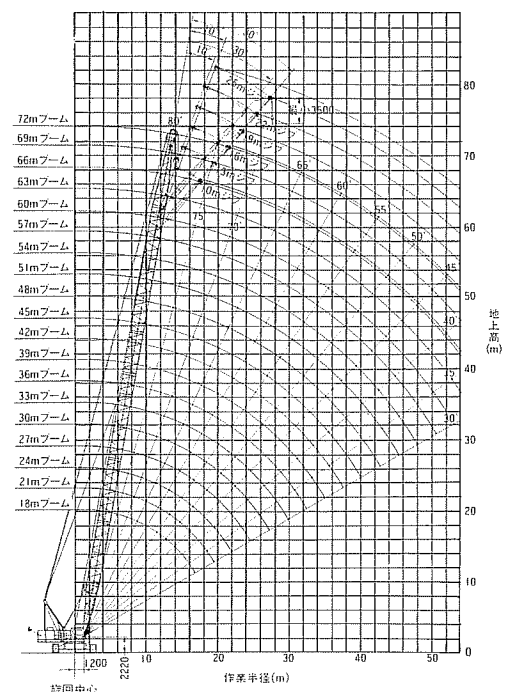
■ブーム構成/ジブ構成

ブーム長さ	ブーム構成	60	7.5+3×2+9×4+10.5
18	7.5(インナー)+10.5(アウター)	63	7.5+9×2+(9)+3+6+9+10.5
21	7.5+3+10.5	66	7.5+9×2+(9)+3×2+6+9+10.5
24	7.5+3×2+10.5	69	7.5+9×2+(9)+3×2+9×2+10.5
27	7.5+3+6+10.5	72	7.5+9×2+(9)+3+6+9×2+10.5
30	7.5+3×2+6+10.5		
33	7.5+3×2+9+10.5		
36	7.5+3+6+9+10.5		
39	7.5+3×2+6+9+10.5		
42	7.5+3×2+9×2+10.5		
45	7.5+3+6+9×2+10.5		
48	7.5+3×2+6+9×2+10.5		
51	7.5+3×2+9×3+10.5		
54	7.5+3+6+9×3+10.5		
57	7.5+3×2+6+9×3+10.5		

ジブ長さ	ジブ構成
1	1(補助ジブ)
10	4.5(インナー)+5.5(アウター)
13	4.5+3+5.5
16	4.5+3+3+5.5
19	4.5+3+6+5.5
22	4.5+3×2+6+5.5
25	4.5+3+6×2+5.5

注1. 構成は各ブーム長が出荷時の最大長さの場を示します。
注2. 9は中吊用ラグ付ブームで63m以上で必要となります。

■クレーン作業範囲図



■タワークレーン仕様

最大吊り上げ荷重×作業半径	20トン×14m	
フック地上最大揚程	89m(48.25mポスト+44mジブ)	
ロープ速度	ジブ巻上・巻下	※30m/min
	荷重巻上・巻下	※60/30m/min
ロープ掛数	ポスト巻上・巻下	※42m/min(21×2デュアルドラム)
	ジブ巻上	9条掛
	荷重巻上	2条掛
	ポスト巻上	7条掛×2

(注) ※印の数値は負荷により変化します。

■使用ワイヤロープ

使用箇所	ロープ径(mm)	破断強度(t)	ロープタイプ
荷重巻上	φ26	59.6	19+39×7タフナフレックス
タワージブ	φ26	49.9	6×Fi(29)IWRC普通Z燃り
タワーポスト	φ20	34.1	17×7+6×Fi(29)IWRC普通Z燃り
タワージブ支持	φ34	86.7	6×Fi(29)IWRC普通Z燃り
ジブストラット支持	φ34	86.7	6×Fi(29)IWRC普通Z燃り
タワーポスト支持	φ31.5	74.9	6×Fi(29)IWRC普通Z燃り

■タワーポストとジブの組み合わせ

ポスト長さ(m)	ジブ長さ(m)							
	23	26	29	32	35	38	41	44
27.25	○	○	×	×	×	×	×	×
30.25	○	○	○	×	×	×	×	×
33.25	○	○	○	○	×	×	×	×
36.25	○	○	○	○	○	×	×	×
39.25	○	○	○	○	○	○	×	×
42.25	○	○	○	○	○	○	○	×
45.25	○	○	○	○	○	○	○	○
48.25	○	○	○	○	○	○	○	○
最小作業半径(m)	7.0	7.5	8.0	8.5	9.1	9.6	10.1	10.6
最大作業半径(m)	24.2	27.0	29.9	32.6	35.5	38.3	41.1	43.9

○印：組み合わせ可
×印：組み合わせ不可

■タワークレーン定格総荷重表

(単位:トン)

ジブ長さ(m)	ポスト長さ(m)							
	23	26	29	32	35	38	41	44
8.0	29.0×7.0m	18.0×7.5m	16.0	15.0×8.5m				
9.0	20.0	18.0	16.0	15.0	14.0×9.1m	12.0×9.6m		
10.0	20.0	18.0	16.0	15.0	14.0	12.0	10.0×10.0m	
14.0	20.0	18.0	16.0	15.0	14.0	12.0	10.0	8.0
15.0	18.0	18.0	16.0	15.0	14.0	12.0	10.0	8.0
16.0	16.6	16.5	16.0	15.0	13.3	12.0	10.0	8.0
18.0	14.3	14.3	14.3	14.2	11.9	11.5	10.0	8.0
20.0	12.7	12.7	12.7	12.7	10.6	10.5	10.0	8.0
22.0	11.4	11.4	11.4	11.4	9.6	9.6	9.5	8.0
24.0	10.3	10.3	10.3	10.3	8.6	8.6	8.6	8.0
26.0	10.2×24.2m	9.4	9.4	9.4	7.8	7.8	7.8	7.7
28.0		8.8×27.0m	8.5	8.5	7.0	7.0	7.0	7.0
30.0			7.8×29.9m	7.7	6.3	6.3	6.3	6.3
32.0				7.0	5.7	5.7	5.7	5.7
34.0				6.8×32.0m	5.3	5.3	5.3	5.3
36.0					5.0×35.5m	4.9	4.9	4.9
38.0						4.6	4.6	4.6
40.0						4.5×38.3m	4.4	4.4
42.0							4.3×41.1m	4.2
44.0								4.0×43.9m

●定格総荷重表の値は、水平堅土上における全旋回、転倒荷重の78%以内、前方安定度1.15以上の値です。

●実際に吊り上げる荷重は、本表の値から、フック等の吊具いっさいの重量を差し引いた値です。

20tフック……800kg

●定格総荷重表に示す荷重値は、すべてポスト等の強度により決定されたものです。過荷重にならないように注意してください。

■タワークレーン作業範囲および定格総荷重曲線

