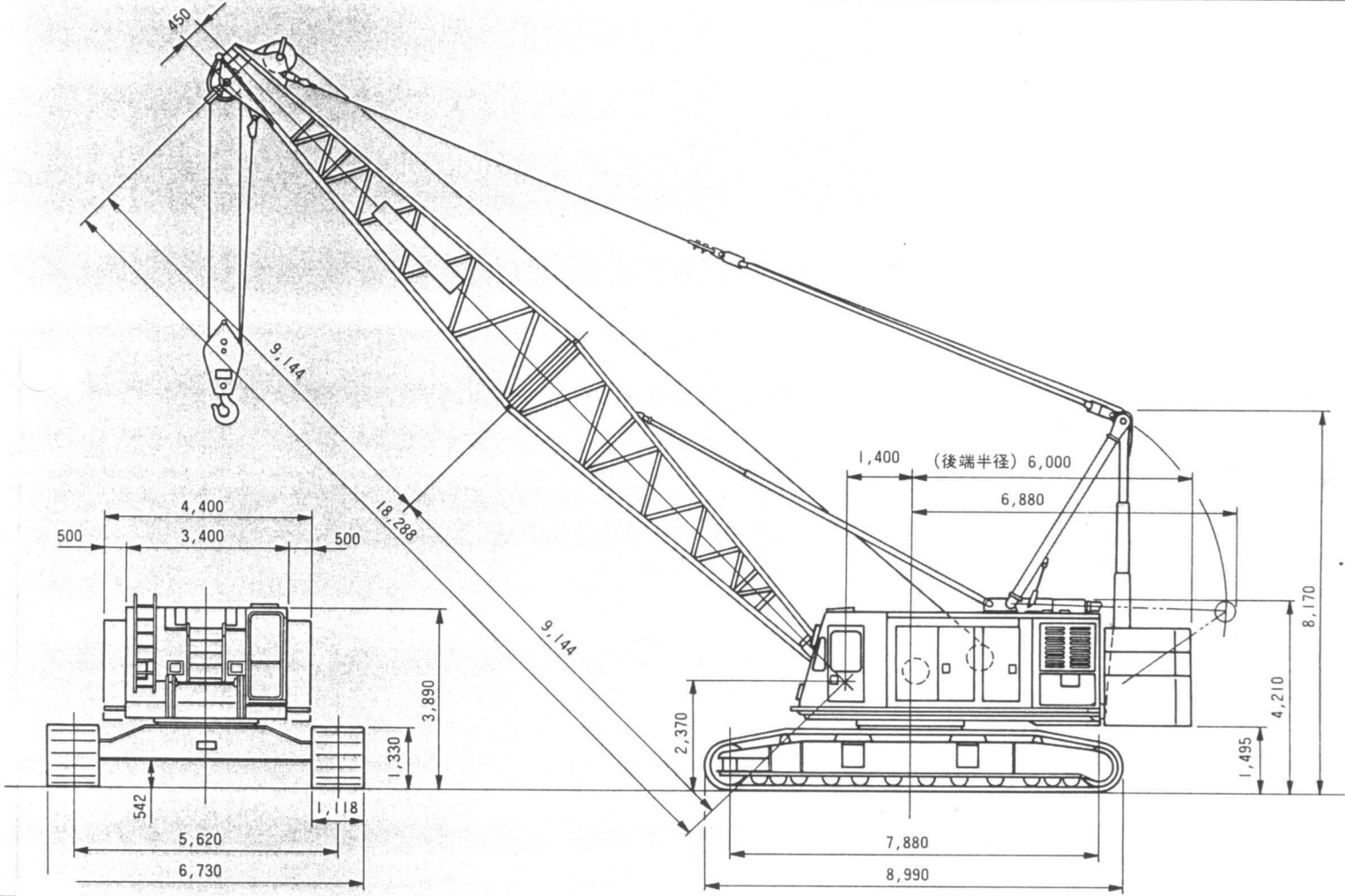


LS-568HD

■寸法図



■仕様主要

ブーム型式	チューブラブーム	
最大吊上荷重	クレーン	150t×5.0m
	クラムシェル	22.0t(最大グロス重量)
基本ブーム長さ	18.29m	
最長ブーム長さ	82.30m	
エクステンションブーム	3.05m、6.1m、9.14m	
ジブ長さ	基本12.19m、最大30.48m	
ブーム+ジブ	最小39.62+12.19~30.48m	
	最大73.15+12.19~30.48m	
定格ラインフル	リヤドラム	31.5t/40m/mim
	フロントドラム	30.6t/40m/mim
登板能力	30%(16.7°)	
作業時重量	153.5t(基本ブーム、150t吊フック付)	
	146.9t(18.29mブーム、5m ³ クラムシェルバケット付)	
エンジン	型式	三菱8DC9-Tディーゼルエンジン
	定格出力	360ps/2200rpm
	トルコン	新潟コンバータ 8SBON-1500-I

■作業速度

主巻上ロープ速度	65.0m/min
主巻下ロープ速度	65.0m/min
補巻上ロープ速度	65.0m/min
補巻下ロープ速度	65.0m/min
ブーム巻上ロープ速度	62.0m/min
ブーム巻下ロープ速度	62.0m/min
旋回速度	0.9/1.8rpm
走行速度	0.5/1.0rpm

■ロープ掛数と最大吊上荷重(単位:t)

ロープ掛数	1	2	3	4	5	6
最大吊上荷重	15.1	29.8	44.3	58.4	72.3	85.9

ロープ掛数	7	8	9	10	11	12
最大吊上荷重	99.2	112.3	125.1	137.6	150.0	150.0

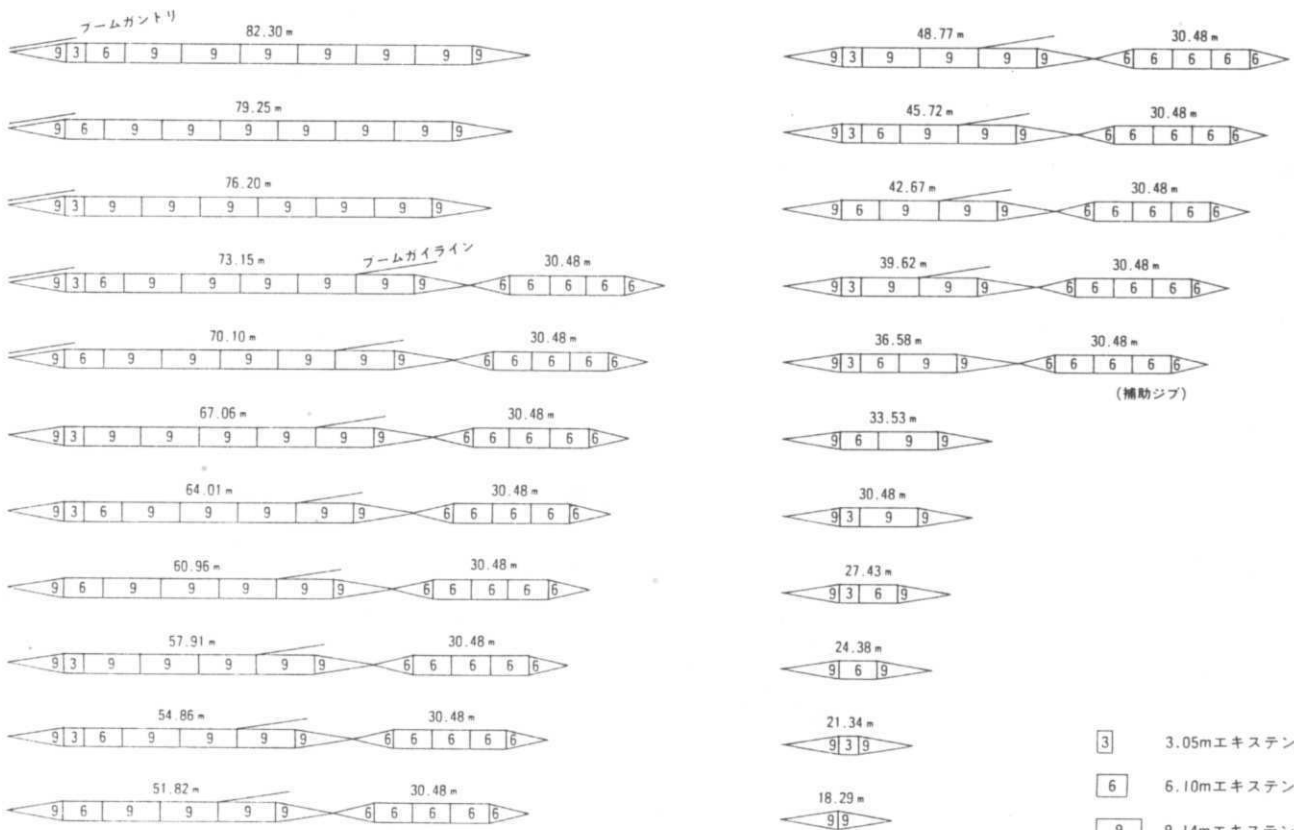
■ 定格総荷重表

単位: ton

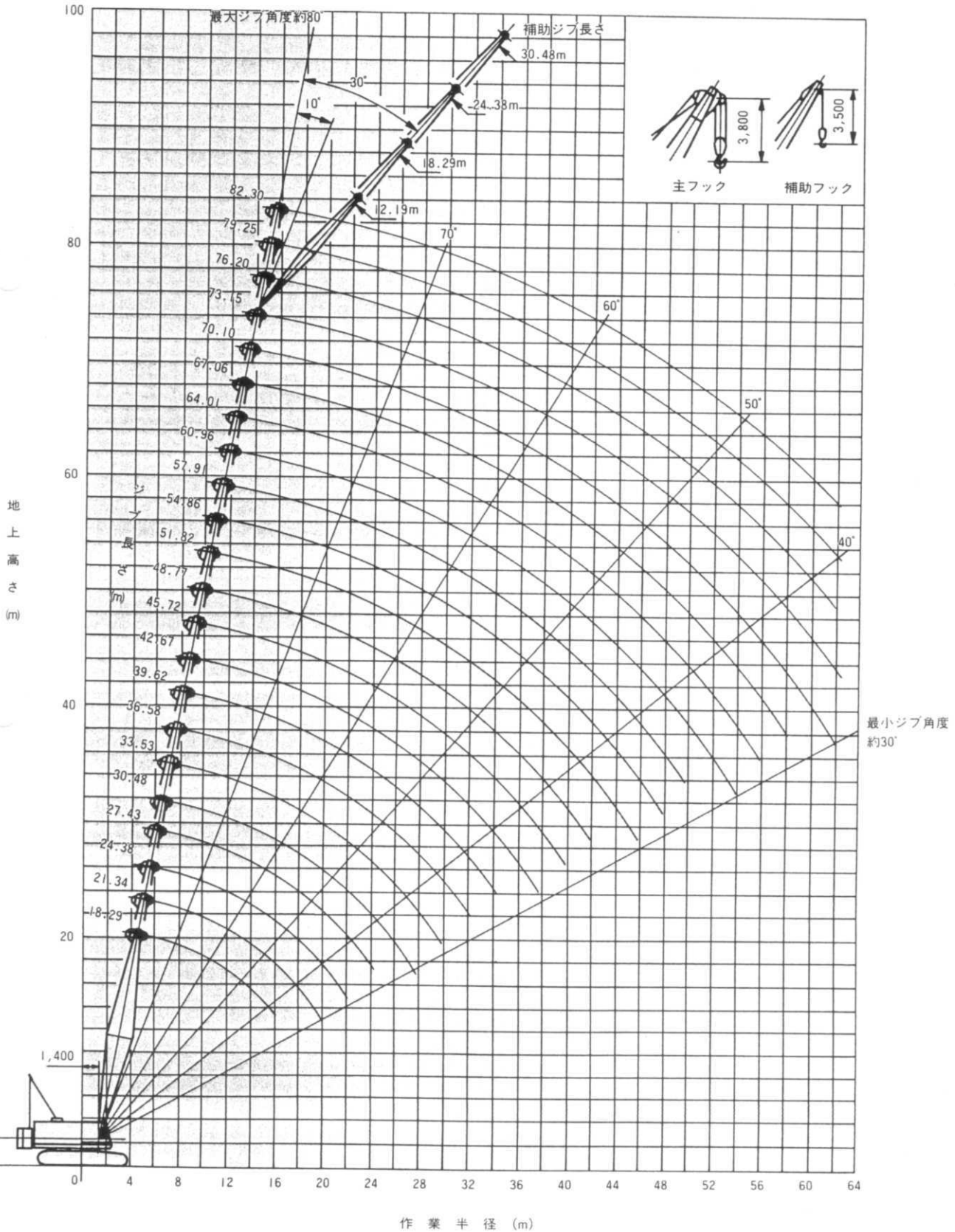
ブーム長さ(m) 作業半径(m)	18.29	21.34	24.38	27.43	30.48	33.53	36.58	39.62	42.67	45.72	48.77	51.82	54.86	57.91	60.96	64.01	67.06	70.10	73.15	76.20	79.25	82.30	
5.0	150.0																						
6.0	140.0	128.5																					
7.0	124.0	122.0	112.0	103.0																			
8.0	99.5	99.0	98.8	97.0	91.0	84.0																	
9.0	83.0	82.5	82.3	82.2	82.0	79.0	75.5	70.0															
10.0	71.0	70.5	70.3	70.2	70.1	69.9	69.8	69.2	62.5	58.0													
12.0	55.0	54.5	54.3	54.2	54.0	53.8	53.7	53.5	53.3	53.2	50.0	47.5	44.0	40.5									
14.0	45.0	44.5	44.2	44.0	43.9	43.6	43.5	43.2	43.1	42.9	42.7	42.5	40.5	38.5	37.1	36.3	33.6						
16.0	38.0	37.5	37.1	37.0	36.8	36.5	36.4	36.1	35.9	35.8	35.6	35.5	35.2	34.0	35.7	35.3	32.8	29.7	27.5	25.3			
18.0		32.5	32.0	31.8	31.6	31.3	31.1	30.8	30.7	30.6	30.4	30.2	30.0	29.8	30.5	30.3	30.2	28.9	26.5	24.5	22.5	20.0	
20.0		28.5	28.0	27.8	27.6	27.3	27.1	26.8	26.7	26.5	26.3	26.2	25.9	25.7	26.4	26.2	26.0	26.0	25.8	23.9	21.6	19.2	
22.0			24.9	24.7	24.4	24.2	24.0	23.7	23.5	23.4	23.1	23.0	22.8	22.5	23.1	22.9	22.9	22.7	22.5	22.4	21.0	18.6	
24.0				22.0	21.9	21.6	21.4	21.1	20.9	20.8	20.6	20.4	20.2	19.9	20.4	20.2	20.2	20.1	19.8	19.7	19.4	18.0	
26.0					19.5	19.3	19.0	18.8	18.7	18.4	18.2	18.0	17.7	17.7	18.2	18.0	18.0	17.8	17.6	17.5	17.2	16.7	
28.0					17.9	17.7	17.5	17.2	17.0	16.9	16.6	16.4	16.2	15.9	16.4	16.2	16.2	16.0	15.7	15.6	15.3	15.2	
30.0						16.3	16.1	15.7	15.5	15.4	15.1	14.9	14.7	14.4	14.8	14.6	14.6	14.4	14.1	14.0	13.7	13.6	
32.0							14.6	14.4	14.2	14.0	13.8	13.6	13.4	13.1	13.4	13.2	13.2	13.0	12.7	12.6	12.3	12.3	
34.0								13.3	13.1	12.9	12.7	12.5	12.2	11.9	12.2	12.0	12.0	11.8	11.5	11.4	11.1	11.1	
36.0									12.1	11.9	11.7	11.5	11.2	10.9	11.2	11.0	10.9	10.8	10.5	10.4	10.1	10.0	
38.0									11.3	11.1	10.8	10.6	10.3	10.1	10.3	10.1	10.0	9.9	9.6	9.4	9.1	9.1	
40.0										10.3	10.1	9.8	9.6	9.3	9.5	9.3	9.2	9.0	8.7	8.6	8.3	8.2	
42.0											9.3	9.1	8.9	8.6	8.7	8.5	8.4	8.3	8.0	7.9	7.6	7.5	
44.0												8.4	8.2	7.9	8.0	7.8	7.8	7.6	7.3	7.2	6.9	6.8	
46.0													7.9	7.7	7.4	7.5	7.3	7.2	7.0	6.7	6.6	6.2	
48.0														7.1	6.9	6.9	6.7	6.6	6.5	6.1	6.0	5.4	
50.0															6.4	6.4	6.2	6.1	6.0	5.6	5.4	4.9	
52.0																6.0	5.8	5.6	5.4	5.0	4.8	4.5	
54.0																	5.5	5.4	5.2	4.9	4.5	4.3	
56.0																		4.6	4.5	4.1	3.9	3.5	
58.0																			4.2	4.1	3.7	3.1	
60.0																				3.7	3.3	2.7	
62.0																					3.3	2.9	

- 注 1. 上記定格総荷重表は、水平堅土上における転倒荷重の78%以内、及び移動式クレーン構造規格で定める前方安定度が、1.15以上の双方を満足する値です。
 2. 実際に吊り上げ得る荷重は上記荷重より、フック、バケット等吊具の重量を差し引いた値です。 150tonフックブロック重量 2.5ton
 3. 60.96mブーム以上にて使用する場合は、ブームガントリを使用して下さい。
 4. 本表に標示の性能は、機械の強度にて制限した部分もありますので、転倒までの余裕はありますが吊り過ぎないように注意して下さい。

■ クレーンブーム標準構成表

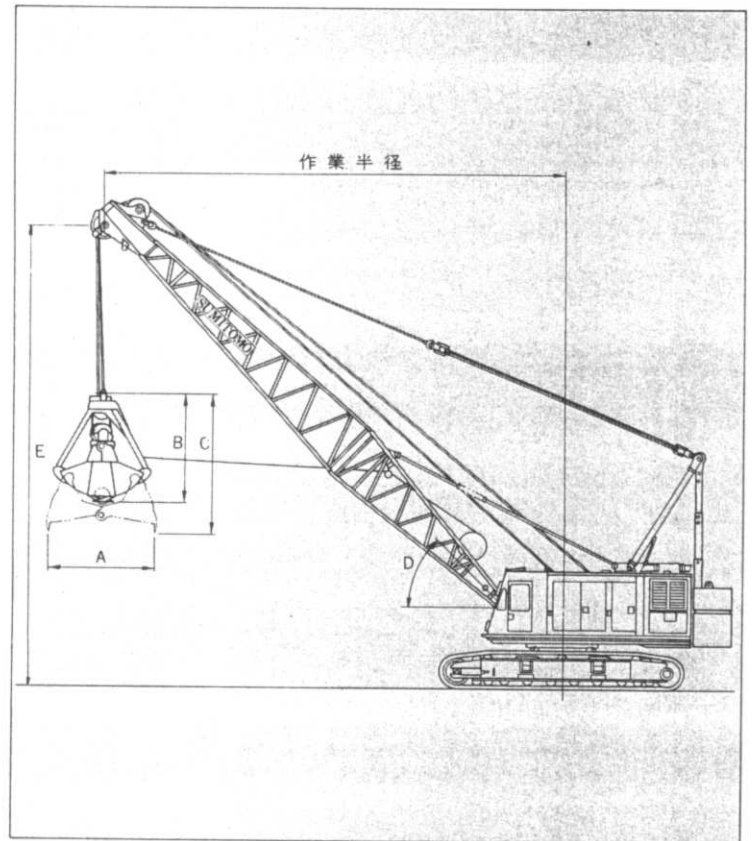


■作業範囲図



■主要仕様

バケット容量 (m ³)	2.0	2.5	3.0	3.5	4.0	4.5	5.0	
バケット自重 (t)	4.5	5.0	6.0	8.0	9.0	10.0	11.0	
グロス重量 (t)	8.1	9.5	11.4	14.3	16.2	18.1	20.0	
主要寸法 (mm)	A	3240	3630	3650	3650	3690	4400	4600
	B	3690	4175	4360	4360	4840	5140	5250
	C	4520	5125	5370	5400	5810	6230	6450
	ローブ径	25~30	26~30	30~32	30~32	28	28	28
掛数	1×6	1×6	1×6	1×6	2×5	2×5	2×5	
ローブの掛け方	複索(支持・開閉共各1本吊り)				※複々索(支持・開閉共各2本吊り)			
ブーム長さ	18.29~36.58m							
作業速度	支持ローブ速度	55.0m/min						
	開閉ローブ速度	55.0m/min						
	俯仰ローブ速度	62.0m/min						
	旋回速度	0.9/1.8rpm						
	走行速度	0.5/1.0km/h						
全装備重量	146.9t (18.29mブーム・5m ³ バケット付)							
平均接地圧力	0.80/kgcm ² (18.29mブーム・5m ³ バケット付)							
登坂能力	30% (16.7度)							



- 注 1. 本表に示すバケットは粘度質、砂利等の掘削用として選定しています。
 2. 本表のつかみ物の見掛比重は1.8t/m³にて計算しました。
 3. バケットの選定は、ブーム長さ、作業半径により吊上性能を求め、バケットの合計重量がオーバーしない様にして下さい。
 4. ※印複々索では、ドラムは中間フランジ付ドラムおよびブームトップガイドシーブを4枚とする必要があります。(オプション)
 5. ローブ速度は負荷により変動します。

■クラムシェル吊上性能表

単位: ton

ブーム長さ (m)	18.29			21.34			24.38			27.43			30.48			33.53			36.58			
	W	D	E	W	D	E	W	D	E	W	D	E	W	D	E	W	D	E	W	D	E	
作業半径 (m)																						
5.0																						
6.0	22.0	77.9	20.16	22.0/6.5	77.4	23.27																
7.0	22.0	74.6	19.89	22.0	76.9	23.05	22.0/7.5	77.3	26.06													
8.0	22.0	71.3	19.55	22.0	74.1	22.77	22.0	76.1	25.94	22.0	77.7	29.08	22.0/8.5	78.0	32.09							
9.0	22.0	68.0	19.15	22.0	71.3	22.43	22.0	73.7	25.65	22.0	75.6	28.82	22.0	77.0	31.97	22.0/9.5	77.4	34.98				
10.0	22.0	64.5	18.68	22.0	68.4	22.04	22.0	71.2	25.31	22.0	73.4	28.53	22.0	75.1	31.71	22.0	76.5	34.86	22.0	77.6	38.00	
12.0	22.0	57.2	17.50	22.0	62.4	21.07	22.0	66.1	24.49	22.0	68.9	27.81	22.0	71.1	31.07	22.0	72.9	34.29	22.0	74.4	37.48	
14.0	22.0	49.2	15.93	22.0	56.1	19.83	22.0	60.8	23.44	22.0	64.4	26.91	22.0	67.1	30.27	22.0	69.3	33.57	22.0	71.1	36.83	
16.0	20.5	40.1	13.81	20.1	49.2	18.23	19.8	55.2	22.14	19.6	59.6	25.80	19.4	62.9	29.30	19.3	65.6	32.71	19.1	67.7	36.05	
18.0				17.4	41.5	16.17	16.9	49.2	20.53	16.7	54.5	24.45	16.5	58.6	28.14	16.3	61.7	31.68	16.1	64.3	35.13	
20.0				15.2	32.3	13.39	14.8	42.5	18.49	14.6	49.2	22.83	14.3	54.0	26.77	14.1	57.7	30.48	13.9	60.7	34.05	
22.0							13.1	34.8	15.92	12.8	43.3	20.85	12.6	49.1	25.13	12.4	53.6	29.07	12.2	57.0	32.81	
24.0										11.3	36.6	18.38	11.2	43.9	23.18	11.0	49.1	27.43	10.8	53.2	31.38	
26.0													10.0	38.0	20.80	9.8	44.4	25.50	9.6	49.1	29.73	
28.0													9.0	31.3	17.82	8.8	39.2	23.20	8.6	44.8	27.82	
30.0																8.0	33.3	20.39	7.8	40.1	25.57	
32.0																			7.0	34.8	22.89	

- 注 1. 上記吊上性能は、バケットと掘削物の合計重量、即ち最大グロス重量です。
 2. ワイヤローブの安全率5以上 (JIS) により、吊上荷重が制限される場合があります。
 3. 記号 W: 吊荷重 (最大グロス重量) D: ブーム角度 E: ブームポイント高さ