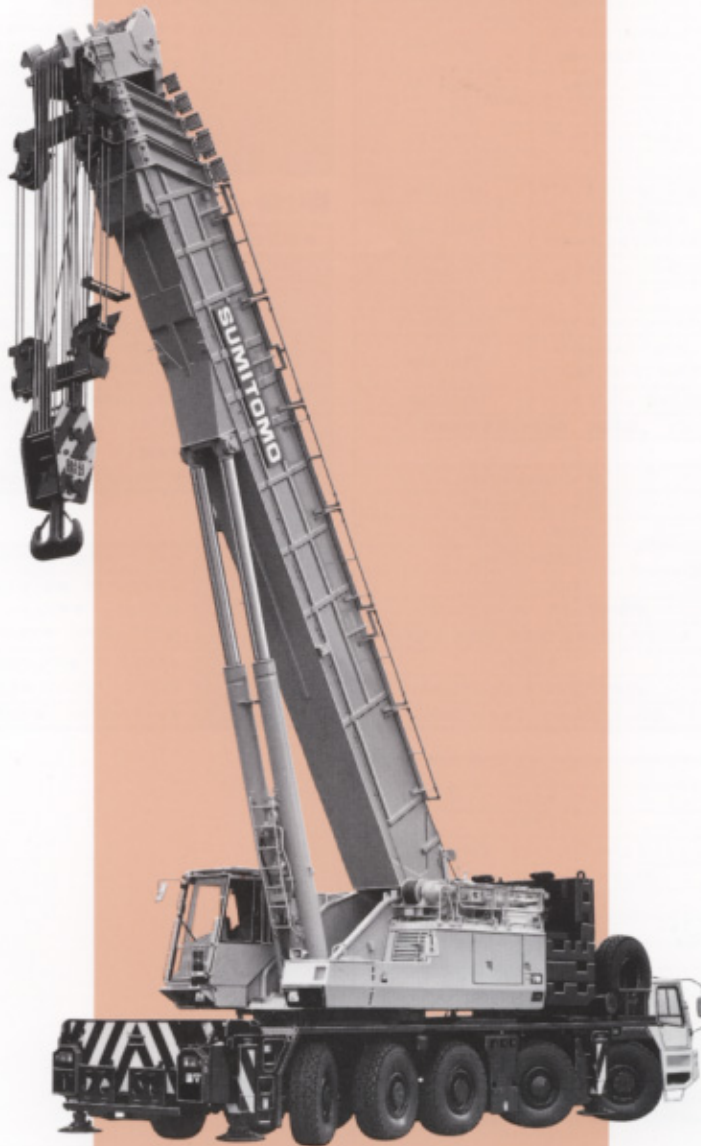


SUMITOMO HAS COMBINED  
THE NEWEST INNOVATIONS OF MODERN TECHNOLOGY TO  
CREATE A HIGH-PERFORMANCE CRANE  
WITH ENDLESS POSSIBILITIES FOR THE FUTURE.

# SA Series



ALL TERRAIN CRANE  
**SA1700**

**SUMITOMO**

# ALL TERRAIN CRANE SA1700

# SPECIFICATION

## ■主要諸元

●クレーン部			
クレーン呼称	170tオールテレーンクレーン		
クレーン性能 (ブーム長さ/ 定格総荷重 ×作業半径)	メインブーム	13.6m 170ton×3.2m	
		18.15m 110ton×4m	
		22.7m 100ton×5m	
		31.8m 64ton×6m	
		40.9m 50ton×7m	
		50.0m 30ton×11m	
	シングルトップ	8.5ton	
	ラフィングジブ	13.6mブーム+4m+12.2mジブ 80ton×7m	
		50mブーム+4m+30.5mジブ 3.5ton×38m	
	ラフィング補助ジブ	27.8mブーム+4m+30.5m ラフィングジブ+13.6mラフィング補助ジブ 8ton×35m	
50.0mブーム+4m+30.5m ラフィングジブ+15.2mラフィング補助ジブ 1.4ton×45m			
50.0mブーム+11.0mジブ 16ton×14m			
チルトジブ	50.0mブーム+19.5mジブ 8ton×24m		
	50.0mブーム+28.0mジブ 5ton×28m		
	50.0m 51m(30ton)		
最大地上揚程	メインブーム 50.0m	51m(30ton)	
	ラフィングジブ 50.0mブーム+4m+30.5mジブ 83m(3.5ton)		
	ラフィング補助ジブ 50.0mブーム+4m+30.5m ラフィングジブ+15.2m補助ジブ 96m(1.4ton)		
	チルトジブ 50.0mブーム+28.0mジブ 79m(5.0ton)		
作業最大半径 (SA性能)	メインブーム 50.0m 47m(3.0ton)		
	ラフィングジブ 46mブーム+4m+30.5mジブ 55m(2.3ton)		
	ラフィング補助ジブ 46.0mブーム+4m+30.5m ラフィングジブ+15.2m補助ジブ 70m(1.2ton)		
	チルトジブ 50.0mブーム+28.0mジブ 58m(1.2ton)		
メインブーム長さ	13.6-50m	箱型5段 油圧シリンダー式伸縮装置	
作業速度	主巻ロープ巻上速度	最大:118m/min(3層)	
	補巻ロープ巻上速度	最大:118m/min(3層)	
	ブーム上げ速度	約80秒/-1.5°-83°	
	ブーム伸長速度	約220秒/36.4m	
	旋回速度	1.6min <sup>-1</sup> (1.6rpm)	
クレーンエンジン	名称	日野EP100-T型 ディーゼルエンジン	
	形式	水冷4サイクル直立昇降式 直噴式 排気ターボ付	
	排気量	8.821ℓ	
	定格出力	165kW/2100min <sup>-1</sup> (225ps/2100rpm)	
最大トルク	833N・m/1600min <sup>-1</sup> (85kgf・m/1600rpm)		
●キャリヤ			
走行時寸法 (台車のみ)	全長	13,350mm	
	全幅	3,000mm	
	全高	2,950mm	
	軸距	8,425mm(2750+2375+1650+1650)	
	輪距	第1,2軸(2515mm) 第3,4,5軸(2515mm)	
走行時質量(台車のみ)	車両総質量	38,560kg	
走行性能 (台車のみ)	最高速度	66km/h	
	登坂能力	約30°	
	最小回転半径	9.8m(8輪ステアリング)	
キャリヤ	形式	CVS FM5318	
	駆動方式	10×6	
	タイヤサイズ	16:00 R25 ミシュラン製	
	変速機	自動変速式	
	懸架装置	油・空圧式 上下コントロール(運転室内にて可能) 油圧ロック	
	ステアリング装置	第1,2軸及び4,5輪ステアリング可能	
	ブレーキ装置	主ブレーキ	10輪制動 1,2輪ディスクブレーキ 3,4,5輪ドラムブレーキ
		駐車ブレーキ	3,4,5輪スプリングブレーキ
		補助ブレーキ	エキゾーストブレーキ及び流体式 リターダブレーキ
	バッテリー	155AH×2	
燃料タンク	450ℓ		
キャブ	2人乗り,フルキャブ		
アウトリガー	H型油圧式 張出幅8.4m(中間5.2m)		
キャリヤエンジン	名称	メルセデスベンツOM442LA	
	形式	水冷4サイクル8気筒 直噴噴射式	
	排気量	14.62ℓ	
	最高出力	353kW/2100min <sup>-1</sup> (480ps/2100rpm)	
最高トルク	2000N・m/1000~1600min <sup>-1</sup> (204kgf・m/1000~1600rpm)		

## ■クレーン部構造

作動油タンク	作動油 1,590ℓ	
巻上装置 (主巻,補巻)	油圧モータ駆動	
	ワイヤロープ	(主巻)φ24×350m スラフナフレックス (補巻)φ24×150m or 350m スラフナフレックス
	ロープ乱巻防止ローラ	
旋回装置	●油圧モータ駆動 ●ピン式旋回ロック(手動操作式) ●高低速及び、後速切替付き	
ブーム起伏装置	●複動油圧シリンダー(直押し2本) ●高低切替、後速操作装置	
ブーム伸縮装置	●複動油圧シリンダー(直押し4本) ●2段階伸縮ピンロック式 3.4.5段同時伸縮	
ボール式旋回ターンテーブルベアリング	リテーナリング式上下脱着機構付	
アッパー運転室	●スライドア、リクライニングシート	
カウンタウエイト	●油圧自力脱着装置	
安全装置	●過巻防止装置(主巻,補巻) ●フック玉掛ロープ外れ止め装置	
	●過負荷防止装置(モニタパネル式表示,作業範囲制限機能付)	
	●アウトリガー張出幅自動検出装置 ●アウトリガージャッキアップ自動検出装置	
	●過負荷防止装置解除キー ●カウンタウエイト自動検出装置 ●ドラムパウルロック	
	●旋回ロック ●油圧チェック弁 ●フック移動量表示装置	
	●ブーム角度指示計 ●旋回方向表示モニタ	
	●危険側経路停止機能付 ●ロープ乱巻防止ローラ	
	●サービスマニタ ●全停止スイッチ ●レバーロック	

## ■仕様

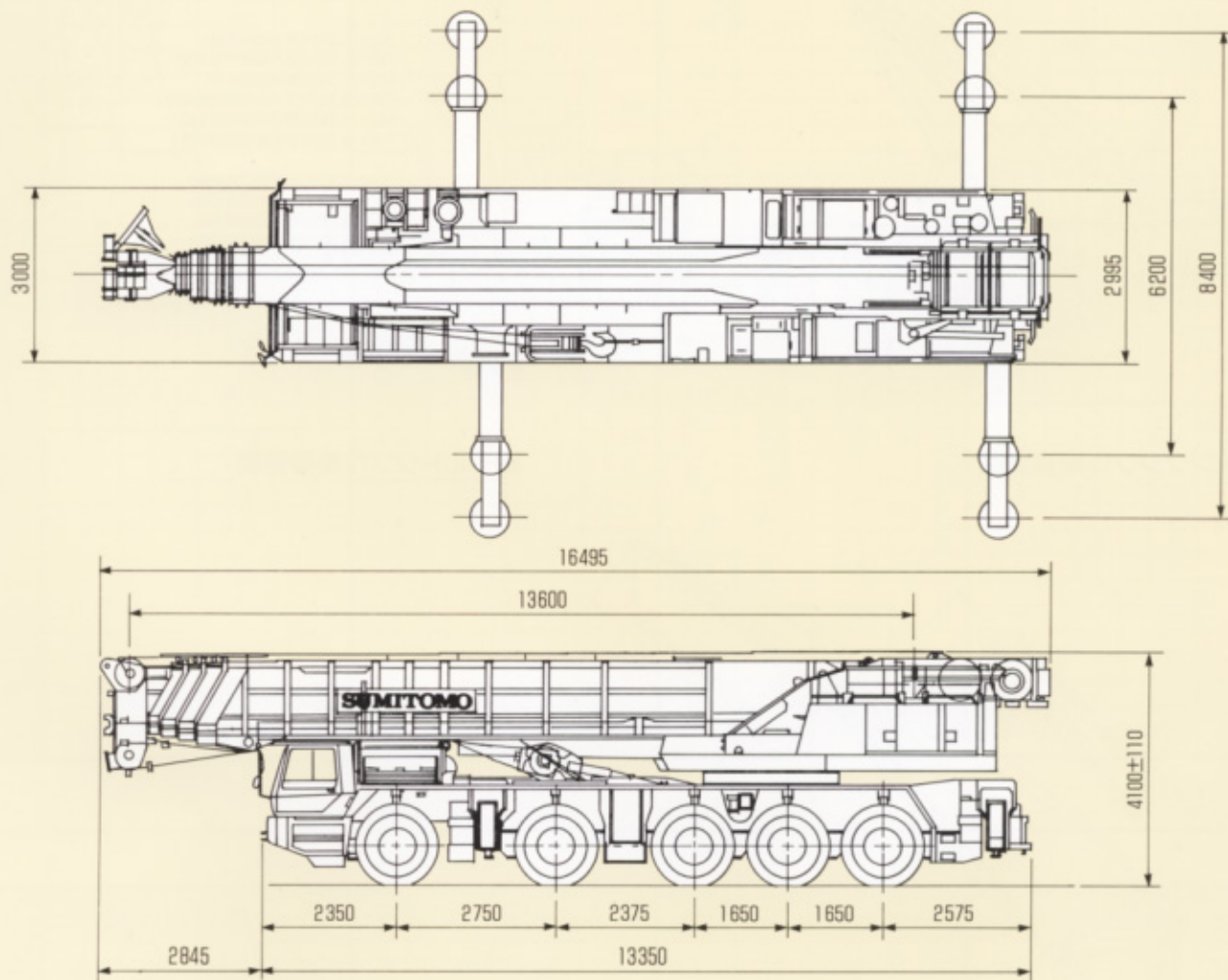
●標準仕様	
キャリヤ	●10×6キャリア(右ハンドル) ●油圧アウトリガー ●エアコン ●AMラジオ ●スベアタイヤ
クレーン本体	●主巻,補巻 ●本体脱着装置(リテーナリング式) ●キャブヒータ,ラジオ ●カウンタウエイト自力脱着装置 ●41.5tカウンタウエイト ●バックミラー ●ドラム回転計
アタッチメント	●50m5段伸縮ブーム ●170t吊用ブームヘッドアダプタ ●170tフック(110tフックにハンガー付) ●主巻ワイヤロープ
付属品	●標準工具 ●標準予備品 ●カウンタウエイト吊用玉掛ロープ ●ブーム及び旋回体吊用玉掛ロープ ●ブーム脱着用架台

## ■オプション

キャリヤ	●ボンボーン敷板 ●フック格納装置
クレーン本体	●キャブエアコン ●キャブ上面ストーンガード ●オートファン ●ドラムミラー ●サンシェード(天窓おおい) ●サンバイザー ●ハウス上部手摺 ●エキストラカウンタウエイト ●補助ウィンチ
アタッチメント	●ラフィングジブ ●ラフィング補助ジブ ●チルトジブ ●シングルトップ ●80tフック ●50tフック ●20tフック ●8.5tフック ●補巻ワイヤロープ
その他	●マイク,スピーカー ●室外警報装置 ●風速計(ラフィングジブ)

\*単位は国際単位系によるSI表示、( )内は従来の単位表示を併記したものです。

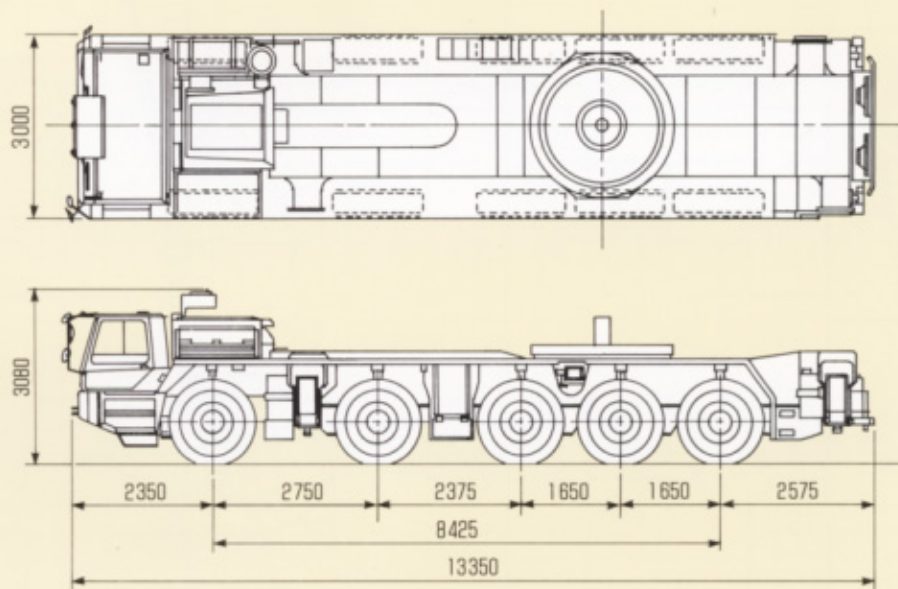
■外観寸法図



単位：mm

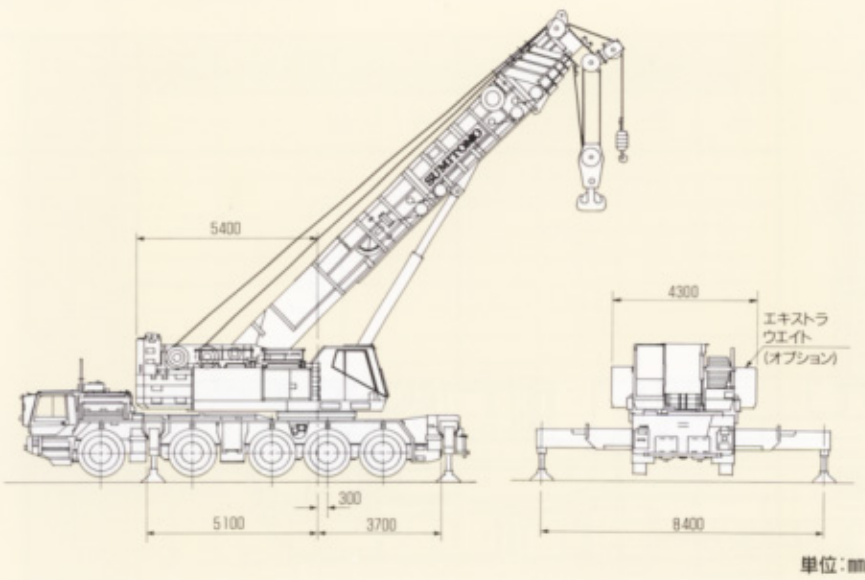
●本機が公道を走行する時は、クレーン部及びブームを別送し、台車のみで走行しなければなりません。

■キャリア寸法図

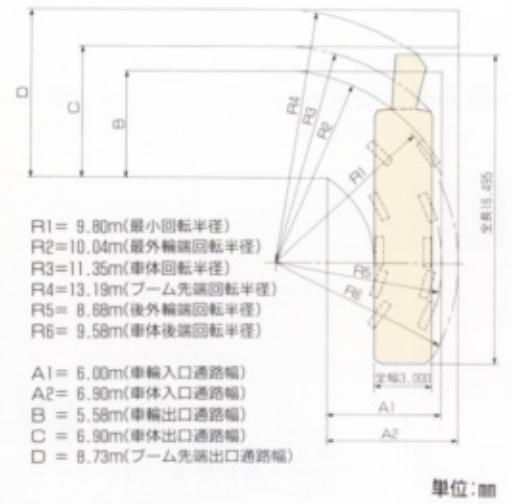


単位：mm

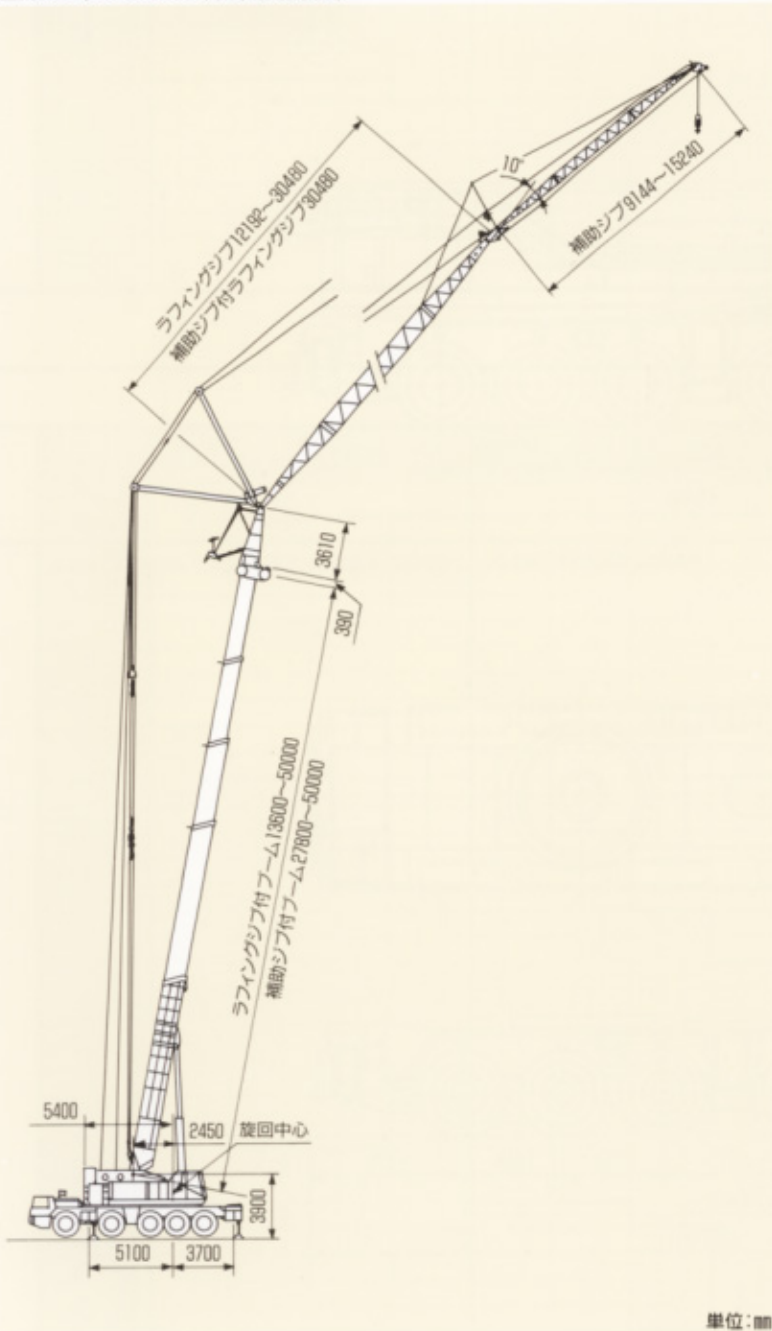
## ■メインブーム作業姿勢図



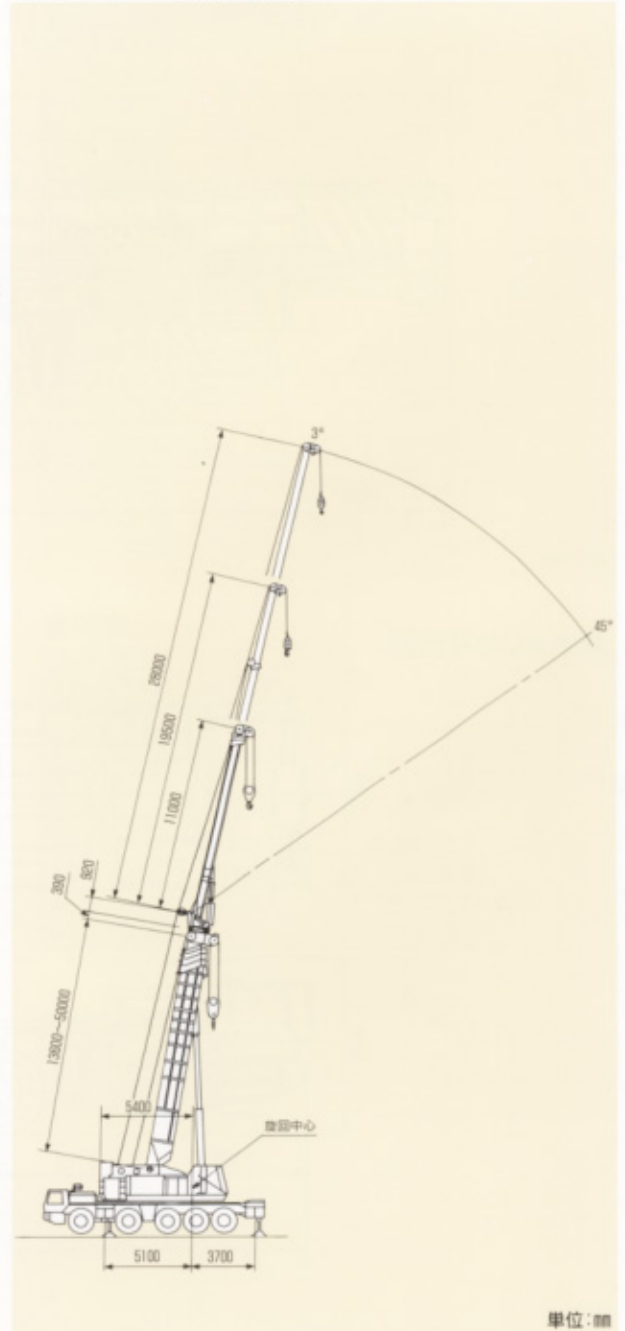
## ■最少直角通路幅



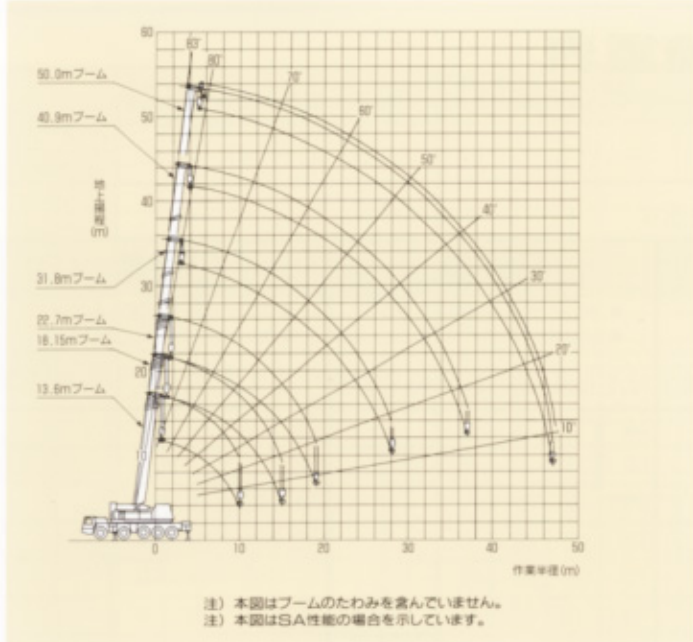
## ■ラフィングジブ作業姿勢図



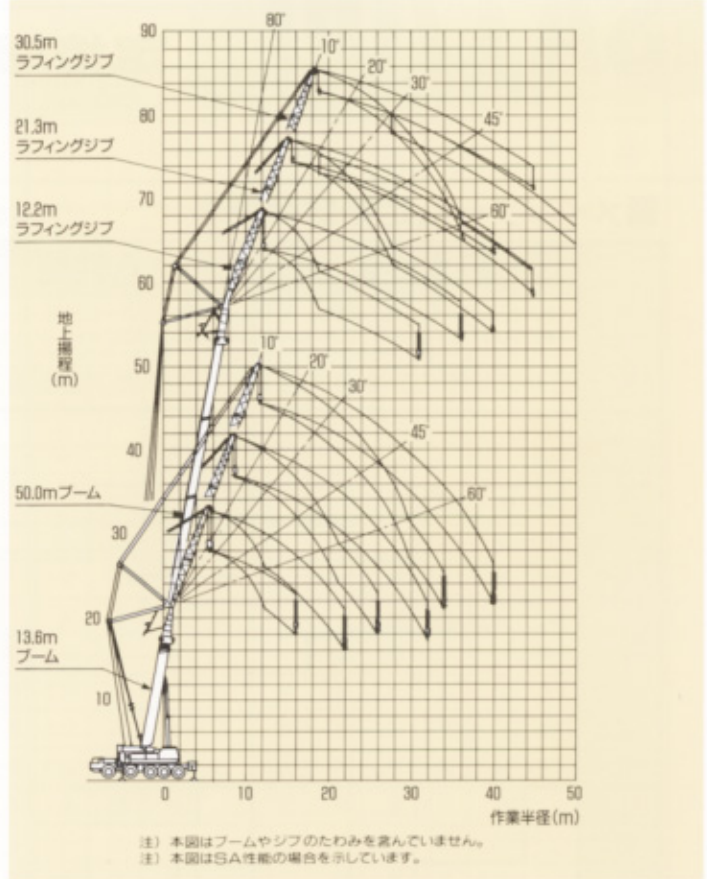
## ■チルトジブ作業姿勢図



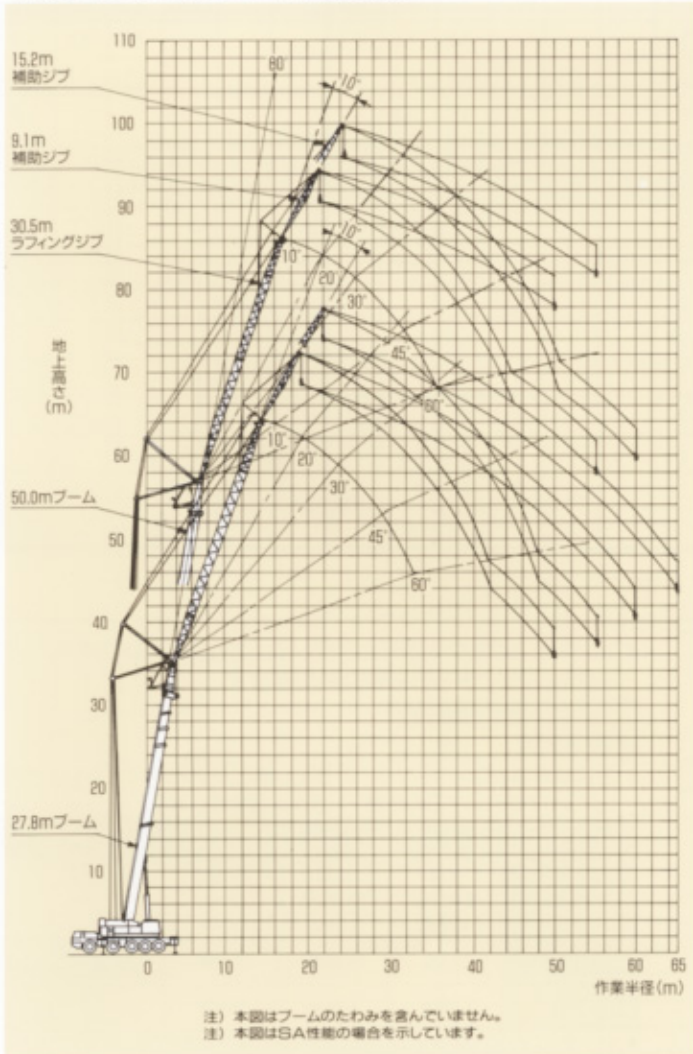
### ■メインブーム作業範囲図



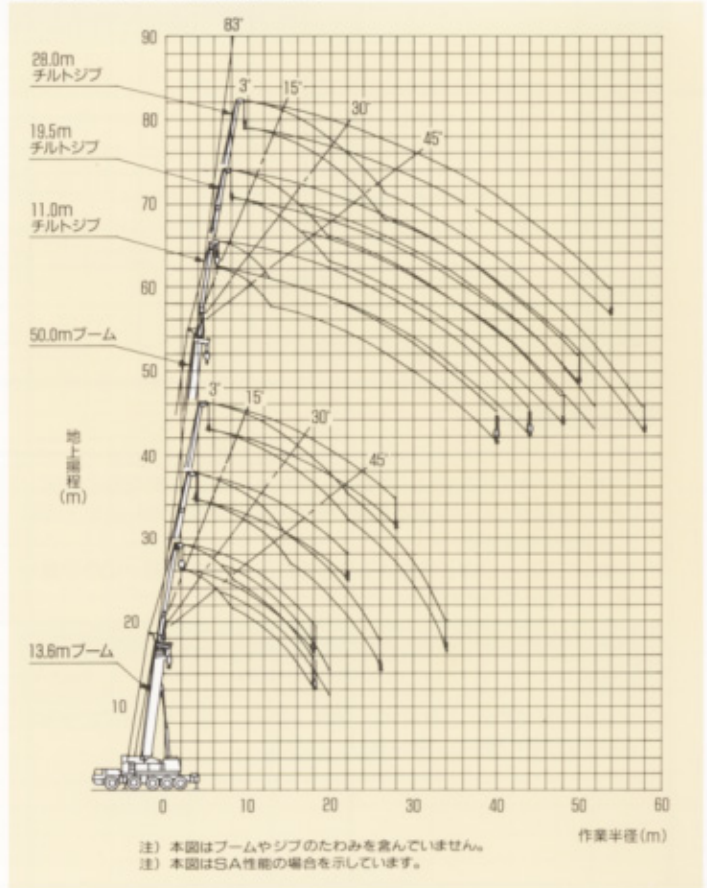
### ■ラフィングジブ作業範囲図



### ■ラフィング補助ジブ作業範囲図



### ■チルトジブ作業範囲図



# ALL TERRAIN CRANE SA1700

## 定格総荷重表

### ■メインブーム定格総荷重表 は強度域を示す

ブーム長さ (m) 作業半径 (m)	SA性能						A性能						B性能						C性能					
	●アウトリガー張出幅 8.4m ●カウンタウエイト 50t (オプション)						●アウトリガー張出幅 8.4m ●カウンタウエイト 41.5t						●アウトリガー張出幅 8.4m ●カウンタウエイト 11t						●アウトリガー張出幅 8.4m ●カウンタウエイト 0t					
	13.6	18.15	22.7	31.8	40.9	50.0	13.6	18.15	22.7	31.8	40.9	50.0	13.6	18.15	22.7	31.8	40.9	50.0	13.6	18.15	22.7	31.8	40.9	50.0
3.2	160						170						143						135					
3.5	150						150						137						130					
4.0	136	110	100				136	110	100				125.5	110	100				119	110	100			
4.5	125	105	100				125	105	100				115	105	100				109	105	100			
5.0	115	100	100	64			115	100	100	64			106	100	100	64			100	100	100	64		
6.0	100	92	87	64			100	92	87	64			91.5	87.8	84	64			85.5	85	84	64		
7.0	84	78	75.5	62	50		84	78	75.5	62	50		79.5	76	72.5	62	50		73	70	67	62	50	
8.0	73	70	70	58.5	49	30	73	70	70	58.5	49	30	72.4	69.6	67	58	49	30	56.7	52.4	48.1	46.8	43.4	30
9.0	65	65	65	53.5	45	30	65	65	65	53.5	45	30	56.2	54.6	53.6	51.3	45	30	42.6	40.6	38.6	40.6	38.9	30
10.0	58	58	58	49.5	43	30	58	58	58	49.5	43	30	44.6	43.2	42.3	42.2	41.2	30	33.3	31.5	31	32	33.4	30
11.0		52	52	46	41	30		52	52	46	41	30		35.1	34.4	36	35.8	30		25.2	24.7	26	28	27
12.0		47	47	42.5	37.8	28.2		38.5	46	42.5	37.8	28.2		29.1	28.4	30.9	30.8	28		20.5	19.8	21.2	23.2	23.1
14.0		41.5	40.5	36.5	32	25.2		27	36	36.5	32	25.2		20.7	20	22.5	23.8	23.5		13.8	13.2	15	16	17.6
16.0		33/15.0	31.8	31	28	22.2		21.3/15.0	29.5	31	28	22.2		17.9/15.0	14.5	16.4	18.1	18.5		11.2/15.0	8.6	10.4	11.7	13.4
18.0			26	26.3	24.5	19.8			23.5	25	24.5	19.8			10.6	12.9	13.6	14.6			5	7	8.7	10.5
20.0			22.7/19.0	22.4	21.4	17.6			21.3/19.0	21.4	21.4	17.6			9/19.0	9.9	10.4	11.4			3.9/19.0	4.5	6.8	7.9
22.0				19.7	19	15.9				17.9	19	15.9				7.6	7.9	8.9				2.6	4.4	4.9
24.0				17.3	16.2	14.1				15.2	15	14.1				5.5	6.5	6.9				1.5/23.0	1.6	3.2
26.0				14.8	14.1	12.7				12.9	13.6	12.7				3	4.4	5						1.8
28.0				12.6	12.3	11.4				10.8	11.9	11.4				1.5	3.2	3.8						
30.0					11	10.3					10	10.3					2	2.8						
32.0					9.8	9.4					8.6	9.4						1.5						
34.0					8.6	8.5					7.3	8.0												
36.0					7.4	7.7					6.1	6.9												
38.0					6.6/9.0	7					5.6/9.0	5.8												
40.0						6.3						4.8												
42.0						5.7						3.9												
44.0						4.8						2.9												
46.0						3.9						1.8												
47.0						3																		

### ■注意事項

1. 上表に示す定格総荷重は水平堅土上における値で、転倒荷重の78%以内及び移動式クレーン構造規格で定める前方安定度が1.15以上の双方を満足する値です。
2. 作業時に吊り上げ得る荷重は上表の値からフック等吊具一切の質量を差し引いた値となります。

フック	17t(17.0t)	11.0t	8.0t	5.0t	2.0t	8.5t
差引荷重	3.2t	2.0t	1.2t	0.9t	0.65t	0.4t

3. 定格総荷重表で示した強度域は、強度上制限した値で転倒までの余裕がありますが吊り過ぎない様注意して下さい。

4. シングルトップを取り付けた場合のメインブームの定格総荷重は、上表の値から下表の値を差し引いた値となります。

	シングルトップ
差引荷重(t)	0.6

5. 定格総荷重表はアウトリガーの張出し幅とカウンタウエイトの組合せにより下表に示すSA性能-H性能に区分されます。

アウトリガー 吊方向	全張出 (8.4m)	中間張出 (6.2m)	その他(2.64m) 中中間張出(4.0m)	
			前・後方	側方
カウンタウエイト	全周	全周	—	—
50.0t	SA性能	SD性能	—	—
41.5t	A性能	D性能	—	—
11.0t	B性能	E性能	F性能	G性能 ブーム長さ13.6mのみ
0t	C性能	F性能	F性能	H性能 ブーム長さ13.6mのみ

●カウンタウエイト50tは、エキストラカウンタウエイト付きの場合です。(オプション)

(単位: t)

ブーム長さ (m) 作業半径 (m)	SD性能						D性能						E性能						F性能					
	●アウトリガー張出幅 6.2m ●カウンタウエイト 50t (オプション)						●アウトリガー張出幅 6.2m ●カウンタウエイト 41.5t						●アウトリガー張出幅 6.2m ●カウンタウエイト 11t						●アウトリガー張出幅 6.2m ●カウンタウエイト 0t					
	13.6	18.15	22.7	31.8	40.9	50.0	13.6	18.15	22.7	31.8	40.9	50.0	13.6	18.15	22.7	31.8	40.9	50.0	13.6	18.15	22.7	31.8	40.9	50.0
3.2	110						110						110						110					
3.5	110						110						110						110					
4.0	110	110	100				104.4	104	96.4				91.5	87.7	87.5				91.5	84.5	84			
4.5	110	106	100				97.8	97.3	92.2				77.5	75	74.5				76	70.5	70			
5.0	110	100	100	64			92	91.3	87.8	64			68.3	65.5	65.3	57.1			67.5	61	60.5	51		
6.0	94	89	84	64			81.7	80.8	80	64			52.5	52.3	50.5	49.4			50	47.4	46.5	41.5		
7.0	82.2	76.9	71.6	62	50		70	69.2	68.5	62	50		40.8	39.6	39.4	41.1	41.8		37.5	35.8	35	34.4	33.4	
8.0	72.3	67.6	62.8	58	49	30	60.5	59.5	58.5	55	45	30	34.6	33.8	33	35.1	36.3	30	30.8	29.3	28.4	27.4	26	25
9.0	63	61.8	61	53	45	30	52.5	51.7	51	49	41	30	30.1	28.7	28	30.6	31.4	29	23.7	22.3	21.5	20.3	19.3	19.1
10.0	56	53.4	52.6	49.5	43	30	46.5	45	44.5	44	38	30	26.3	25.1	24.4	26.9	27.7	27	18.6	17.4	16.6	17.3	17.2	16.9
11.0		45.1	44.5	46	41	30		40.1	39.2	40	35	30		21	20.2	21.2	22.2	23		13.7	13	14.6	14.8	14.7
12.0		38.8	38.2	40.4	38	28		34.3	33.4	35.7	32	28		17.3	16.6	18.3	19.4	20.1		10.8	10.2	11.6	12.1	12.1
14.0		29.6	29	31.1	32	25		25.8	25.3	27.9	27.4	25		11.9	11.3	13.1	13.9	14.6		6.6	4.5	6.5	7.1	7.4
16.0		26.1/15.0	22.7	24.7	25.9	22		22.9/15.0	19.5	22.1	23.2	22		9.9/15.0	7.6	9.2	10.1	10.9		3.5/15.0	3/15.0	3.3	4.5	4.8
18.0			18	20.1	21.2	19.3			13.9	17.5	18.8	19			4.2	5.8	7.4	8.1				1.9	3.1	3.6
20.0			16.3/19.0	16.5	17.6	17.2			12.4/19.0	14.1	15.3	16.1			2.3/19.0	4.2	5.3	6					1.4	2.1
22.0				13.7	14.7	15.4				11.5	12.6	13.3				2.4	3.8	4.3						
24.0				11.4	12.5	13.2				9.4	10.5	11.2					2.1	2.5						
26.0				9.5	10.6	11.3				7.6	8.7	9.5					1.5							
28.0				8	9	9.6				5.7	7.2	7.9												
30.0					7.7	8.2					6	6.6												
32.0					6.5	7.1					4.7	5.5												
34.0					5.3	6.1					3.3	4.4												
36.0					3.9	5					2.3	3.2												
38.0					3.2/37.0	4					1.9/37.0	2.3												
40.0						3						1.4												
42.0						2.1																		
44.0						1.7/43.0																		
46.0																								
47.0																								

G性能	
ブーム長さ(m)	13.6
作業半径(m)	
5.0	8.5
6.0	6.6
7.0	4.8
8.0	3.0

H性能	
ブーム長さ(m)	13.6
作業半径(m)	
3.2	8.5
3.5	8.5
4.0	8.5
4.5	8.5
5.0	8.5
6.0	6.6
7.0	4.8
8.0	3.0

■シングルトップ定格総荷重表  は強度域を示す

ブーム長さ (m) 作業半径 (m)	SA性能						A性能						B性能						C性能					
	●アウトリガー張出幅 8.4m ●カウンタウエイト 50t (オプション)						●アウトリガー張出幅 8.4m ●カウンタウエイト 41.5t						●アウトリガー張出幅 8.4m ●カウンタウエイト 11t						●アウトリガー張出幅 8.4m ●カウンタウエイト 0t					
	13.6	18.15	22.7	31.8	40.9	50.0	13.6	18.15	22.7	31.8	40.9	50.0	13.8	18.15	22.7	31.8	40.9	50.0	13.6	18.15	22.7	31.8	40.9	50.0
3.2	8.5						8.5						8.5						8.5					
3.5	8.5						8.5						8.5						8.5					
4.0	8.5	8.5	8.5				8.5	8.5	8.5				8.5	8.5	8.5				8.5	8.5	8.5			
4.5	8.5	8.5	8.5				8.5	8.5	8.5				8.5	8.5	8.5				8.5	8.5	8.5			
5.0	8.5	8.5	8.5	8.5			8.5	8.5	8.5	8.5			8.5	8.5	8.5	8.5			8.5	8.5	8.5	8.5		
6.0	8.5	8.5	8.5	8.5			8.5	8.5	8.5	8.5			8.5	8.5	8.5	8.5			8.5	8.5	8.5	8.5		
7.0	8.5	8.5	8.5	8.5	8.5		8.5	8.5	8.5	8.5	8.5		8.5	8.5	8.5	8.5	8.5		8.5	8.5	8.5	8.5	8.5	
8.0	8.5	8.5	8.5	8.5	8.5	8.5	8.5	8.5	8.5	8.5	8.5	8.5	8.5	8.5	8.5	8.5	8.5	8.5	8.5	8.5	8.5	8.5	8.5	8.5
9.0	8.5	8.5	8.5	8.5	8.5	8.5	8.5	8.5	8.5	8.5	8.5	8.5	8.5	8.5	8.5	8.5	8.5	8.5	8.5	8.5	8.5	8.5	8.5	8.5
10.0	8.5	8.5	8.5	8.5	8.5	8.5	8.5	8.5	8.5	8.5	8.5	8.5	8.5	8.5	8.5	8.5	8.5	8.5	8.5	8.5	8.5	8.5	8.5	8.5
11.0		8.5	8.5	8.5	8.5	8.5		8.5	8.5	8.5	8.5	8.5		8.5	8.5	8.5	8.5	8.5		8.5	8.5	8.5	8.5	8.5
12.0		8.5	8.5	8.5	8.5	8.5		8.5	8.5	8.5	8.5	8.5		8.5	8.5	8.5	8.5	8.5		8.5	8.5	8.5	8.5	8.5
14.0		8.5	8.5	8.5	8.5	8.5		8.5	8.5	8.5	8.5	8.5		8.5	8.5	8.5	8.5	8.5		8.5	8.5	8.5	8.5	8.5
16.0		8.5/15.0	8.5	8.5	8.5	8.5		8.5/15.0	8.5	8.5	8.5	8.5		8.5/15.0	8.5	8.5	8.5	8.5		8.5/15.0	8.5	8.5	8.5	8.5
18.0			8.5	8.5	8.5	8.5			8.5	8.5	8.5	8.5			8.5	8.5	8.5	8.5			4.9	6.9	8.5	8.5
20.0			8.5/19.0	8.5	8.5	8.5			8.5/19.0	8.5	8.5	8.5			8.5/19.0	8.5	8.5	8.5			3.7/19.0	4.4	6.7	7.8
22.0				8.5	8.5	8.5				8.5	8.5	8.5				7.5	7.8	8.5				2.5	4.3	4.8
24.0				8.5	8.5	8.5					8.5	8.5	8.5				5.4	6.4	6.8			1.4/22.0	1.5	3.1
26.0				8.5	8.5	8.5						8.5	8.5	8.5				2.9	4.3	4.9				1.7
28.0				8.5	8.5	8.5							8.5	8.5	8.5				1.4	3.1	3.7			
30.0					8.5	8.5								8.5	8.5					1.9	2.7			
32.0					8.5	8.5									8.5	8.5					1.4			
34.0					8.5	8.4										7.2	7.9							
36.0					7.3	7.6										6	6.8							
38.0					6.5/97.0	6.9										5.5/97.0	5.7							
40.0						6.2											4.7							
42.0						5.6											3.8							
44.0						4.7											2.8							
46.0						3.9											1.7							
47.0						2.9																		

■注意事項

1. 上表に示す定格総荷重は水平堅土上における値で、転倒荷重の78%以内及び移動式クレーン構造規格で定める前方安定度が1.15以上の双方を満足する値です。

2. 作業時に吊り上げ得る荷重は上表の値からフック等吊具一切の質量を差引いた値となります。(メインブームフックを含む)

フック	110t (オプション)	110t	80t	50t	20t	8.5t
差引荷重	3.2t	2.0t	1.2t	0.9t	0.65t	0.4t

3. 定格総荷重表で示した強度域は、強度上制限した値で転倒までの余裕がありますが吊り過ぎない様注意して下さい。

4. 定格総荷重表はアウトリガーの張出し幅とカウンタウエイトの組合せにより下表に示すSA性能—H性能に区分されます。

アウトリガー 吊方向	全張出 (8.4m)	中張出 (6.2m)	その他(2.64m) 中中張出(4.0m)	
	全周	全周	前・後方	側方
カウンタウエイト	SA性能	SD性能	—	—
50.0t	SA性能	SD性能	—	—
41.5t	A性能	D性能	—	—
11.0t	B性能	E性能	F性能	G性能 ブーム長さ13.8mのみ
0t	C性能	F性能	F性能	H性能 ブーム長さ13.8mのみ

●カウンタウエイト50tは、エキストラカウンタウエイト付きの場合です。(オプション)



(単位: t)

ブーム長さ (m) 作業半径 (m)	SD性能						D性能						E性能						F性能					
	●アウトリガー張出幅 6.2m ●カウンタウエイト 50t(オプション)						●アウトリガー張出幅 6.2m ●カウンタウエイト 41.5t						●アウトリガー張出幅 6.2m ●カウンタウエイト 11t						●アウトリガー張出幅 6.2m ●カウンタウエイト 0t					
	13.6	18.15	22.7	31.8	40.9	50.0	13.6	18.15	22.7	31.8	40.9	50.0	13.6	18.15	22.7	31.8	40.9	50.0	13.6	18.15	22.7	31.8	40.9	50.0
3.2	8.5						8.5						8.5						8.5					
3.5	8.5						8.5						8.5						8.5					
4.0	8.5	8.5	8.5				8.5	8.5	8.5				8.5	8.5	8.5				8.5	8.5	8.5			
4.5	8.5	8.5	8.5				8.5	8.5	8.5				8.5	8.5	8.5				8.5	8.5	8.5			
5.0	8.5	8.5	8.5	8.5			8.5	8.5	8.5	8.5			8.5	8.5	8.5	8.5			8.5	8.5	8.5	8.5		
6.0	8.5	8.5	8.5	8.5			8.5	8.5	8.5	8.5			8.5	8.5	8.5	8.5			8.5	8.5	8.5	8.5		
7.0	8.5	8.5	8.5	8.5	8.5		8.5	8.5	8.5	8.5	8.5		8.5	8.5	8.5	8.5	8.5		8.5	8.5	8.5	8.5	8.5	
8.0	8.5	8.5	8.5	8.5	8.5	8.5	8.5	8.5	8.5	8.5	8.5	8.5	8.5	8.5	8.5	8.5	8.5	8.5	8.5	8.5	8.5	8.5	8.5	8.5
9.0	8.5	8.5	8.5	8.5	8.5	8.5	8.5	8.5	8.5	8.5	8.5	8.5	8.5	8.5	8.5	8.5	8.5	8.5	8.5	8.5	8.5	8.5	8.5	8.5
10.0	8.5	8.5	8.5	8.5	8.5	8.5	8.5	8.5	8.5	8.5	8.5	8.5	8.5	8.5	8.5	8.5	8.5	8.5	8.5	8.5	8.5	8.5	8.5	8.5
11.0		8.5	8.5	8.5	8.5	8.5		8.5	8.5	8.5	8.5	8.5		8.5	8.5	8.5	8.5	8.5		8.5	8.5	8.5	8.5	8.5
12.0		8.5	8.5	8.5	8.5	8.5		8.5	8.5	8.5	8.5	8.5		8.5	8.5	8.5	8.5	8.5		8.5	8.5	8.5	8.5	8.5
14.0		8.5	8.5	8.5	8.5	8.5		8.5	8.5	8.5	8.5	8.5		8.5	8.5	8.5	8.5	8.5		8.5	4.4	6.4	7	7.3
16.0		8.5/15.0	8.5	8.5	8.5	8.5		8.5/15.0	8.5	8.5	8.5	8.5		8.5/15.0	7.5	8.5	8.5	8.5		3.4/15.0	2.9/15.0	3.2	4.4	4.7
18.0			8.5	8.5	8.5	8.5			8.5	8.5	8.5	8.5			4.1	5.7	7.3	8				1.8	3	3.5
20.0			8.5/19.0	8.5	8.5	8.5			8.5/19.0	8.5	8.5	8.5			2.2/19.0	4.1	5.2	5.9					1.3	2
22.0				8.5	8.5	8.5				8.5	8.5	8.5				2.3	3.7	4.2						
24.0				8.5	8.5	8.5				8.5	8.5	8.5					2	2.4						
26.0				8.5	8.5	8.5				7.5	8.5	8.5					1.4							
28.0				7.9	8.5	8.5				5.6	7.1	7.8												
30.0					7.6	8.1					5.9	6.5												
32.0					6.4	7					4.6	5.4												
34.0					5.2	6					3.2	4.3												
36.0					3.8	4.9					2.2	3.1												
38.0					3.1/37.0	3.9					1.7/37.0	2.2												
40.0						2.9						1.3												
42.0						2																		
44.0						1.5/40.0																		
46.0																								
47.0																								

G性能	
ブーム長さ(m)	13.6
作業半径(m)	
5.0	8.5
6.0	6.6
7.0	4.8
8.0	3.0

H性能	
ブーム長さ(m)	13.6
作業半径(m)	
3.2	8.5
3.5	8.5
4.0	8.5
4.5	8.5
5.0	8.5
6.0	6.6
7.0	4.8
8.0	3.0

■ラフィングジブ定格総荷重表  は強度域を示す

SA性能 ●アウトリガー張出幅8.4m ●カウンタウエイト50t(オプション)

ラフィングジブ オフセット角 (°) 作業半径(m)	13.6mブーム+4m+12.2mラフィングジブ					13.6mブーム+4m+21.3mラフィングジブ					13.6mブーム+4m+30.5mラフィングジブ					18.15mブーム+4m+12.2mラフィングジブ				
	●起伏ローブ掛本数 7本掛					●起伏ローブ掛本数 7本掛					●起伏ローブ掛本数 7本掛					●起伏ローブ掛本数 7本掛				
	10	20	30	45	60	10	20	30	45	60	10	20	30	45	60	10	20	30	45	60
6.0	80																			
7.0	80																			
8.0	71.5	62																		
9.0	66.7	61.2				45														
10.0	63.5	59.2	48			44.4														
11.0	59.6	57.2	48			43.9														
12.0	55.7	55.3	46.8	34		43.4														
14.0	46.5	47.5	43.1	32.1	22.8	42.4	34				25									
16.0	39.2	40.1	40.1	30.4	22.2	41.4	34	28			25									
18.0	33.4	34.1	34.7	29.1		37.2	32.8	28			25	20.5								
20.0	28.7	29.2	29.6	28.2		32.7	30.2	27.3	20		25	20.5								
22.0	24.7	25.1	25.3			28.4	28.1	25.6	20	15	24.5	20.5	19							
24.0						24.7	25.5	24.1	19.4	14.9	23.8	20.5	19							
26.0						21.7	22.3	22.9	18.6	14.6	22.7	20.5	18.8							
28.0						19.2	19.7	20.2	18		20.6	19.3	17.7	12.5						
30.0						17	17.4	17.8			18.4	18.1	16.7	12.5	9					
32.0						15.2	15.5	15.7			16.5	17.1	15.9	12.5	9					
34.0											14.9	15.5	15.1	12.5	9					
36.0											13.5	14	14.4	12.1						
38.0											12.3	12.7	13	11.7						
40.0											11.1	11.5	11.7							
45.0																				
50.0																				
55.0																				

A性能 ●アウトリガー張出幅8.4m ●カウンタウエイト41.5t

ラフィングジブ オフセット角 (°) 作業半径(m)	13.6mブーム+4m+12.2mラフィングジブ					13.6mブーム+4m+21.3mラフィングジブ					13.6mブーム+4m+30.5mラフィングジブ					18.15mブーム+4m+12.2mラフィングジブ				
	●起伏ローブ掛本数 7本掛					●起伏ローブ掛本数 7本掛					●起伏ローブ掛本数 7本掛					●起伏ローブ掛本数 7本掛				
	10	20	30	45	60	10	20	30	45	60	10	20	30	45	60	10	20	30	45	60
6.0	80																			
7.0	80																			
8.0	71.5	62																		
9.0	66.7	61.2				45														
10.0	63.5	59.2	48			44.4														
11.0	59.4	57.2	48			43.9														
12.0	53.8	55.1	46.8	34		43.4														
14.0	44.4	45.5	43.1	32.1	22.8	42.4	34				25									
16.0	37.3	38.1	38.9	30.4	22.2	41.1	34	28			25									
18.0	31.5	32.2	32.8	29.1		35.4	32.8	28			25	20.5								
20.0	26.1	26.6	27.1	26.2		29.9	30.2	27.3	20		25	20.5								
22.0	22	22.3	22.6			25.7	26.6	25.6	20	15	24.5	20.5	19							
24.0						22.3	23	23.8	19.4	14.9	23.7	20.5	19							
26.0						19.5	20.1	20.7	18.6	14.6	20.9	20.5	18.8							
28.0						17.1	17.6	18.1	18		18.5	19.3	17.7	12.5						
30.0						15.1	15.5	15.9			16.5	17.3	16.7	12.5	9					
32.0						13.4	13.7	13.9			14.8	15.5	15.9	12.5	9					
34.0											13.3	13.9	14.4	12.5	9					
36.0											12	12.5	12.9	12.1						
38.0											10.8	11.2	11.6	11.7						
40.0											9.8	10.1	10.4							
45.0																				
50.0																				
55.0																				

ラフティングジブ オフセット角 □ 作業半径(m)	18.15 <sub>m</sub> ブーム+4 <sub>m</sub> +21.3 <sub>m</sub> ラフティングジブ					18.15 <sub>m</sub> ブーム+4 <sub>m</sub> +30.5 <sub>m</sub> ラフティングジブ					22.7 <sub>m</sub> ブーム+4 <sub>m</sub> +12.2 <sub>m</sub> ラフティングジブ					22.7 <sub>m</sub> ブーム+4 <sub>m</sub> +21.3 <sub>m</sub> ラフティングジブ						
	●起伏ロープ掛本数 7本掛					●起伏ロープ掛本数 7本掛					●起伏ロープ掛本数 7本掛					●起伏ロープ掛本数 7本掛						
	10	20	30	45	60	10	20	30	45	60	10	20	30	45	60	10	20	30	45	60		
6.0																						
7.0																						
8.0														60								
9.0													59.4									
10.0	42											56.5	53									
11.0	42											53.6	51.1	48.1				42				
12.0	42											50.9	48.8	46.2				42				
14.0	42	34				25						43.4	44.5	42.5	35			42	34			
16.0	41.7	34	28			25						35.9	37.3	38.5	35	25.5		39.2	34			
18.0	35.8	34	28			25	20.5					30.1	31.2	32.3	33.5	25		34.5	34	28		
20.0	31	32.3	28	20		25	20.5					25.4	26.4	27.2	28.2	24.5		29.7	31.5	28		
22.0	26.8	28	26.9	20	15	25	20.5	18				21.6	22.4	23.1	23.8			25.6	27	28	20	
24.0	23.2	24.2	25.2	20	15	24.4	20.5	18				18.1	18.7	19.2	19.7			21.9	23.2	24.3	20	16
26.0	20.2	21	21.9	20	15	21.8	20.5	18				15.2	15.7	16.1	16.4			18.9	20	21	20	16
28.0	17.6	18.4	19.1	19.4	15/27	19.3	20.5	18	12.5			12.5	12.9	13.2				16.3	17.3	18.1	19.2	16
30.0	15.5	16.2	16.7	17.4		17.1	18.1	17.5	12.5			10.2	10.5	10.7				14	14.8	15.6	16.5	16/29
32.0	13.7	14.2	14.7	15.1		15.2	16.1	16.7	12.5	9		8.4	8.6					12.2	12.9	13.5	14.2	
34.0	12.1	12.5	12.9			13.6	14.4	15.2	12.5	9								10.6	11.2	11.7	12.3	
36.0						12.2	12.9	13.6	12.5	9								9.5	10	10.5		
38.0						11	11.6	12.1	12.5									8.3	8.7	9		
40.0						9.8	10.4	10.8	11.4									7.1	7.3	7.4		
45.0																						
50.0																						
55.0																						

ラフティングジブ オフセット角 □ 作業半径(m)	18.15 <sub>m</sub> ブーム+4 <sub>m</sub> +21.3 <sub>m</sub> ラフティングジブ					18.15 <sub>m</sub> ブーム+4 <sub>m</sub> +30.5 <sub>m</sub> ラフティングジブ					22.7 <sub>m</sub> ブーム+4 <sub>m</sub> +12.2 <sub>m</sub> ラフティングジブ					22.7 <sub>m</sub> ブーム+4 <sub>m</sub> +21.3 <sub>m</sub> ラフティングジブ						
	●起伏ロープ掛本数 7本掛					●起伏ロープ掛本数 7本掛					●起伏ロープ掛本数 7本掛					●起伏ロープ掛本数 7本掛						
	10	20	30	45	60	10	20	30	45	60	10	20	30	45	60	10	20	30	45	60		
6.0																						
7.0																						
8.0														60								
9.0													59.4									
10.0	42											56.5	53									
11.0	42											53.6	51.1	48.1				42				
12.0	42											50.6	48.8	46.2				42				
14.0	42	34				25						41.1	42.8	42.5	35			42	34			
16.0	39.8	34	28			25						34	35.3	36.6	35	25.5		38.5	34			
18.0	33.8	34	28			25	20.5					28.2	29.4	30.4	31.6	25		32.5	34	28		
20.0	28.3	29.8	28	20		25	20.5					22.9	23.9	24.7	25.7	24.5		27.1	28.8	28		
22.0	24.1	25.3	26.5	20	15	25	20.5	18				18.9	19.7	20.3	21			22.8	24.3	25.7	20	
24.0	20.7	21.7	22.7	20	15	22.4	20.5	18				15.6	16.2	16.8	17.3			19.5	20.7	21.9	20	16
26.0	17.9	18.8	19.6	20	15	19.6	20.5	18				12.6	13.1	13.7	14			16.4	17.5	18.6	20	16
28.0	15.6	16.4	17	17.9	15/27	17.2	18.3	18	12.5			10.2	10.6	11				14	14.8	15.8	17.3	16
30.0	13.6	14.3	14.8	15.5		15.2	16.2	17.2	12.5			8	8.4	8.7				12.1	12.8	13.5	14.9	16/29
32.0	11.9	12.5	12.9	13.4		13.5	14.4	15.2	12.5	9		6.7	6.3					10.5	11.1	11.9	12.8	
34.0	10.5	10.9	11.2			12	12.8	13.5	12.5	9								9.3	9.7	10.2	10.9	
36.0						10.7	11.4	12	12.5	9								8	8.4	8.7		
38.0						9.5	10.1	10.7	11.4									6.9	7.2	7.4		
40.0						8.5	9	9.5	10									5.8	6	6.2		
45.0																						
50.0																						
55.0																						

■ラフィングジブ定格総荷重表  は強度域を示す

SA性能 ●アウトリガー張出幅8.4m ●カウンタウエイト50t(オプション)

ラフィングジブ オフセット角 (°) 作業半径(m)	22.7mブーム+4m+30.5mラフィングジブ					27.8mブーム+4m+12.2mラフィングジブ					27.8mブーム+4m+21.3mラフィングジブ					27.8mブーム+4m+30.5mラフィングジブ					
	●起伏ロープ掛本数 7本掛					●起伏ロープ掛本数 7本掛					●起伏ロープ掛本数 7本掛					●起伏ロープ掛本数 7本掛					
	10	20	30	45	60	10	20	30	45	60	10	20	30	45	60	10	20	30	45	60	
6.0																					
7.0																					
8.0																					
9.0																					
10.0						36.5															
11.0						36.5															
12.0						36.5	30.5														
14.0	25					36.3	30.5	27			26										
16.0	25					35.1	30.5	27	22.9		26	23.5					16				
18.0	25					29.9	30.5	27	22.6	18.1	26	23.5					16				
20.0	25	20.5				25.3	26.3	27	22.5	18.1	26	23.5	21				16				
22.0	25	20.5				21.4	22.3	23.1	22.4	18.1	25.2	23.3	20.8				16	16			
24.0	23.8	20.5	18			18	18.7	19.3	20		21.6	22.7	20.4	17			16	16			
26.0	20.7	20.5	18			15.1	15.7	16.2	16.7		18.6	19.8	20	16.8	13.6		16	16	16		
28.0	18.2	19.5	18	14.5		12.7	13.2	13.6	13.9		16.1	17.2	18.1	16.6	13.5		16	16	15.6		
30.0	16	17.2	18	14.5		10.6	11	11.4	12.9/29		14	14.9	15.8	16.5	13.5		15.6	16	15.2	12.6	
32.0	14.1	15.2	16.3	14.5	10	8.9	9.2	9			12.2	13	13.7	14.2	13.5/31		13.8	14.9	14.9	12.4	
34.0	12.5	13.5	14.4	14.3	10	7.2	7.3	7.4			10.6	11.1	11.7	12.4			12.1	13.2	14.2	12.2	9.7
36.0	11.1	12	12.8	13.8	10	5.4	5.7	6.5/35			9.2	9.8	10.2	10.7			10.6	11.6	12.6	12	9.6
38.0	9.9	10.7	11.4	12.3	10	3.8	4				7.8	8.4	8.8	9.2			9.3	10.2	11.2	11.9	9.6
40.0	8.7	9.3	9.9	10.9		2.4					6.5	7.1	7.5				8.1	8.9	9.7	10.8	9.6
45.0	6.1	6.6	7.1								3.9	4.2	5/44				5.7	6.3	6.9	7.1	
50.0	3.9	4.3															3.5	4.1	4.5	6.4/47	
55.0																					

A性能 ●アウトリガー張出幅8.4m ●カウンタウエイト41.5t

ラフィングジブ オフセット角 (°) 作業半径(m)	22.7mブーム+4m+30.5mラフィングジブ					27.8mブーム+4m+12.2mラフィングジブ					27.8mブーム+4m+21.3mラフィングジブ					27.8mブーム+4m+30.5mラフィングジブ					
	●起伏ロープ掛本数 7本掛					●起伏ロープ掛本数 7本掛					●起伏ロープ掛本数 7本掛					●起伏ロープ掛本数 7本掛					
	10	20	30	45	60	10	20	30	45	60	10	20	30	45	60	10	20	30	45	60	
6.0																					
7.0																					
8.0																					
9.0																					
10.0						36.5															
11.0						36.5															
12.0						36.5	30.5														
14.0	25					36.3	30.5	27			26										
16.0	25					33.8	30.5	27	22.9		26	23.5						16			
18.0	25					28.1	29.3	27	22.6	18.1	26	23.5						16			
20.0	25	20.5				22.8	23.9	24.8	22.5	18.1	26	23.5	21					16			
22.0	24.8	20.5				18.7	19.5	20.4	21.2	18.1	22.4	23.2	20.8				16	16			
24.0	21.3	20.5	18			15.4	16.1	16.9	17.5		19	20.4	20.4	17			16	16			
26.0	18.5	20	18			12.7	13.4	14	14.4		16.3	17.5	18.7	16.8	13.6		16	16	16		
28.0	16.1	17.5	18	14.5		10.5	11	11.5	11.9		14	15	16.1	16.6	13.5		15.7	16	15.6		
30.0	14.1	15.3	16.5	14.5		8.6	9.1	9.5	10.7/29		12	12.9	13.9	14.9	13.5		13.7	15	15.2	12.6	
32.0	12.4	13.5	14.5	14.5	10	6.9	7.4	7.7			10.5	11.3	12	12.8	13.5/31		12	13.2	14.3	12.4	
34.0	10.9	11.9	12.8	14.1	10	5.1	5.5	5.6			9	9.7	10.2	11			10.5	11.6	12.6	12.2	9.7
36.0	9.6	10.5	11.3	12.4	10	3.4	3.7	4.6/35			7.7	8.3	8.8	9.4			9.2	10.2	11.1	12	9.6
38.0	8.4	9.1	9.7	10.9	10	2	2.1				6.6	7.1	7.6	8			8.1	8.9	9.8	10.8	9.6
40.0	7.4	8	8.6	9.5							5.4	6	6.4				7	7.8	8.6	9.5	9.6
45.0	5.2	5.5	5.9								2.6	2.8	3.5/44				4.7	5.3	5.7	6.5	
50.0	2.9	3.3															2.4	2.8	3.3	5.4/47	
55.0																					

ラフィングシブ オフセット角 □ 作業半径(m)	36.9mブーム+4m+12.2mラフィングシブ					36.9mブーム+4m+21.3mラフィングシブ					36.9mブーム+4m+30.5mラフィングシブ					46mブーム+4m+12.2mラフィングシブ				
	●起伏ロープ掛本数 5本掛					●起伏ロープ掛本数 5本掛					●起伏ロープ掛本数 5本掛					●起伏ロープ掛本数 5本掛				
	10	20	30	45	60	10	20	30	45	60	10	20	30	45	60	10	20	30	45	60
6.0																				
7.0																				
8.0																				
9.0																				
10.0																				
11.0																				
12.0	16																			
14.0	16	15																		
16.0	16	15	13.5			11.5									12.5					
18.0	16	15	13.5	11.5	10	11.5	10			8					12.5	11.5				
20.0	16	15	13.5	11.5	10	11.5	10			8					12.5	11.5	10.5			
22.0	16	15	13.5	11.5	10	11.5	10	8		8					12	11	10.2	9	8	
24.0	16	15	13.5	11.5	10	11.5	10	8	7	8	7				10.7	10.5	10	9	8	
26.0	14.9	15	13.5	11.5	10	11.5	10	8	7	8	7				9.5	9.7	9.9	9	8	
28.0	12.3	13	13.5	11.5		11.5	10	8	7	6	8	7	6		8.5	9.2	9.8	9	8	
30.0	10	10.6	11	11.5		11.5	10	8	7	6	8	7	6		7.6	8.4	9	9	8/29	
32.0	8	8.5	8.9	9.2		11.5	10	8	7	6	8	7	6	4.5	6.8	7.5	7.6	7.6		
34.0	6.5	6.8	7.4	7.8		9.5	10	8	7	6	8	7	6	4.5	6	6.3	6.4	6.3		
36.0	5.1	5.5	6	7.1/35		8.4	9.2	8	7	6/35	8	7	6	4.5	4	4.9	5.1	5.2	5.2	
38.0	3.8	4.2	4.5			7.5	8.1	8	7		8	7	6	4.5	4	3.7	4.1	4.2	4.1	
40.0	2.4	2.8	3			6.3	7	7.7	7		7.9	7	6	4.5	4	2.3	2.8	3.2	3.1	
45.0						3.7	4.3	4.8	5.9/44		5.4	6.3	6	4.5	4/44			1.8/42		
50.0											3.1	3.8	4.6	4.5						
55.0														3.8/53						

ラフィングシブ オフセット角 □ 作業半径(m)	36.9mブーム+4m+12.2mラフィングシブ					36.9mブーム+4m+21.3mラフィングシブ					36.9mブーム+4m+30.5mラフィングシブ					46mブーム+4m+12.2mラフィングシブ				
	●起伏ロープ掛本数 5本掛					●起伏ロープ掛本数 5本掛					●起伏ロープ掛本数 5本掛					●起伏ロープ掛本数 5本掛				
	10	20	30	45	60	10	20	30	45	60	10	20	30	45	60	10	20	30	45	60
6.0																				
7.0																				
8.0																				
9.0																				
10.0																				
11.0																				
12.0	16																			
14.0	16	15																		
16.0	16	15	13.5			11.5									12.5					
18.0	16	15	13.5	11.5	10	11.5	10			8					12.5	11.5	10.5			
20.0	16	15	13.5	11.5	10	11.5	10			8					12.5	11.5	10.4	9	8	
22.0	16	15	13.5	11.5	10	11.5	10	8		8					12	11	10.2	9	8	
24.0	14.9	15	13.5	11.5	10	11.5	10	8	7	8	7				10.7	10.5	10	9	8	
26.0	12.3	13.2	13.5	11.5	10	11.5	10	8	7	8	7				9.5	9.7	9.9	9	8	
28.0	10	10.7	11.3	11.5		11.5	10	8	7	6	8	7	6		8.5	9.2	9.8	9	8	
30.0	8.1	8.6	9.1	9.6		11.5	10	8	7	6	8	7	6		7.6	8.2	8.8	9	8/29	
32.0	6.3	6.8	7.2	7.6		9.9	10	8	7	6	8	7	6	4.5	6	6.5	7	7.4		
34.0	4.8	5.2	5.5	5.9		8.4	9.3	8	7	6	8	7	6	4.5	4.4	5	5.4	5.9		
36.0	3.3	3.8	4	5.2/35		7.1	7.9	8	7	6/35	8	7	6	4.5	4	3.1	3.7	4	4.3	
38.0	1.9	2.2	2.4			5.9	6.6	7.3	7		7.2	7	6	4.5	4	1.8	2.4	2.7	2.9	
40.0		1.7/39	1.9/39			4.8	5.4	6	6.7		6.2	7	6	4.5	4				1.7	
45.0						2.1	2.8	3.2	4.1/44		3.8	4.8	5.7	4.5	4/44					
50.0											1.8	2.6	3.4	4.1						
55.0														2.5/53						

■ラフィングジブ定格総荷重表  は強度域を示す

SA性能 ●アウトリガー張出幅8.4m ●カウンタウエイト50t(オプション)

ラフィングジブ オフセット高 ( <sup>○</sup> ) 作業半径(m)	46mブーム+4m+21.3mラフィングジブ					46mブーム+4m+30.5mラフィングジブ					50mブーム+4m+12.2mラフィングジブ					50mブーム+4m+21.3mラフィングジブ					
	●起伏ロープ掛本数 5本掛					●起伏ロープ掛本数 5本掛					●起伏ロープ掛本数 5本掛					●起伏ロープ掛本数 5本掛					
	10	20	30	45	60	10	20	30	45	60	10	20	30	45	60	10	20	30	45	60	
6.0																					
7.0																					
8.0																					
9.0																					
10.0																					
11.0																					
12.0																					
14.0													9								
16.0	9.5											9	7.5								
18.0	9.2											9	7.5	6							
20.0	9	7.5				6.6						9	7.5	6	5	4					
22.0	8.8	7.5	6			6.4						8.8	7.5	6	5	4					
24.0	8.5	7.3	6			6.2	5.5					7.6	7.5	6	5	4					
26.0	8.3	7.1	6	5		5.9	5.2					6.2	6.5	6	5	4					
28.0	8.1	7	6	5		5.7	4.9	4.5				5	5.3	5.3	5	4					
30.0	7.9	6.8	6	5	4	5.5	4.8	4.3				4	4.2	4.2	4.1	4					
32.0	7.1	6.6	6	5	4	5.3	4.7	4.1				3.1	3.3	3.3	3.2	3.6/3.1					
34.0	6.3	6.3	6	5	4	5.1	4.6	3.9	3			2.4	2.5	2.5	2.4						
36.0	5.6	5.9	6	5	4	5	4.5	3.8	3			1.7	1.7	1.7	1.6						
38.0	5	5.5	6	5	4	4.7	4.2	3.7	3	2.2											
40.0	4.4	5	6	5		4.3	4	3.6	3	2.2											
45.0	2.7	3.2	4.5	4.6		3	3.4	3.5	3	2.2											
50.0			2.1	3/49		2	2.6	3.3	2.8	2.2											
55.0									2.3												

A性能 ●アウトリガー張出幅8.4m ●カウンタウエイト41.5t

ラフィングジブ オフセット高 ( <sup>○</sup> ) 作業半径(m)	46mブーム+4m+21.3mラフィングジブ					46mブーム+4m+30.5mラフィングジブ					50mブーム+4m+12.2mラフィングジブ					50mブーム+4m+21.3mラフィングジブ					
	●起伏ロープ掛本数 5本掛					●起伏ロープ掛本数 5本掛					●起伏ロープ掛本数 5本掛					●起伏ロープ掛本数 5本掛					
	10	20	30	45	60	10	20	30	45	60	10	20	30	45	60	10	20	30	45	60	
6.0																					
7.0																					
8.0																					
9.0																					
10.0																					
11.0																					
12.0																					
14.0													9								
16.0	9.5											9	7.5								
18.0	9.2											9	7.5	6							
20.0	8.8	7.5				6.6						9	7.5	6	5	4					
22.0	8.5	7.2	6			6.4						8.8	7.5	6	5	4					
24.0	8.3	7.1	6			6.2	5.5					7.6	7.5	6	5	4					
26.0	8	7	6	5		5.9	5.2					6.2	6.5	6	5	4					
28.0	7.8	6.9	6	5		5.7	4.9	4.5				5	5.3	5.3	5	4					
30.0	7.6	6.8	6	5	4	5.5	4.8	4.3				4	4.2	4.2	4.1	4					
32.0	6.8	6.4	6	5	4	5.3	4.7	4.1				3.1	3.3	3.3	3.2						
34.0	6.1	6	6	5	4	5.1	4.6	3.9	3			2.4	2.5	2.5	2.4						
36.0	5.6	5.8	6	5	4	5	4.5	3.8	3			1.7	1.7	1.7	1.6						
38.0	5	5.5	6	5	4	4.5	4	3.7	3	2.2											
40.0	4.2	5	5.9	5		4	3.8	3.6	3	2.2											
45.0	1.7	2.5	3.2	3.8		2.8	3.1	3.5	3	2.2											
50.0							1.8	2.5	2.8	2.2											
55.0									1.6												

(単位:t)

ラフィングジブ オフセット角 〔°〕 作業半径(m)	50mブーム+4m+30.5mラフィングジブ				
	●起伏ロープ掛本数 5本掛				
	10	20	30	45	60
6.0					
7.0					
8.0					
9.0					
10.0					
11.0					
12.0					
14.0					
16.0					
18.0					
20.0	3.5				
22.0	3.5				
24.0	3.5	3.2			
26.0	3.5	3.2			
28.0	3.5	3.2	3		
30.0	3.5	3.2	3		
32.0	3.5	3.2	3		
34.0	3.5	3.2	3	2.5	
36.0	3.5	3.2	3	2.5	
38.0	3.5	3.2	3	2.5	2
40.0	3.1	3.2	3	2.5	2
45.0	1.8	2.5	3	2.5	2
50.0			1.6	1.8	
55.0					

ラフィングジブ オフセット角 〔°〕 作業半径(m)	50mブーム+4m+30.5mラフィングジブ				
	●起伏ロープ掛本数 5本掛				
	10	20	30	45	60
6.0					
7.0					
8.0					
9.0					
10.0					
11.0					
12.0					
14.0					
16.0					
18.0					
20.0	3.5				
22.0	3.5				
24.0	3.5	3.2			
26.0	3.5	3.2			
28.0	3.5	3.2	3		
30.0	3.5	3.2	3		
32.0	3.5	3.2	3		
34.0	3.5	3.2	3	2.5	
36.0	3.5	3.2	3	2.5	
38.0	3.5	3.2	3	2.5	2
40.0	3.1	3.2	3	2.5	2
45.0	1.8	2.5	3	2.5	2
50.0			1.6	1.8	
55.0					

## ■ラフィングジブ定格総荷重表 注意事項

- 表に示す定格総荷重は水平堅土上における値で、転倒荷重の78%以内及び移動式クレーン構造規格で定める前方安定度が1.15以上の双方を満足する値です。
- 作業時に吊り上げ得る荷重は表の値からフック等吊具一切の重量を差し引いた値となります。

フック	80t(ハンガー付)	50t	20t	8.5t
差引荷重	1.5t	0.9t	0.65t	0.4t

- 定格総荷重表で示した強度域は、強度上制限した値で転倒までの余裕がありますが吊り過ぎない様注意して下さい。
- 定格総荷重表の性能呼称はアウトリガーの張出し幅とカウンタウエイトの組合せにより下表に示すSA性能-A性能に区分されます。

吊方向	アウトリガー	カウンタウエイト			
		50t(オプション)	41.5t	11t	不使用
全周	8.4m 全張出	SA性能	A性能	—	—
	6.2m 中間張出	—	—	—	—

●カウンタウエイト50tは、エキストラカウンタウエイト付きの場合です。(オプション)

## ■ラフィングジブ仕様

### ■主要諸元

ラフィングジブ性能	ブーム長さ(m)	アダプタ長さ(m)	ジブ長さ(m)	吊上荷重(ton)	作業半径(m)
	ラフィングジブ性能	13.6	4	12.2	80
21.3				45	9
30.5				25	20
18.15		4	12.2	60	10
			21.3	42	14
			30.5	25	22
22.7		4	12.2	60	8
			21.3	42	14
			30.5	25	22
27.8		4	12.2	36.5	12
			21.3	26	20
			30.5	16	28
36.9	4	12.2	16	24	
		21.3	11.5	32	
		30.5	8	38	
46	4	12.2	12.5	20	
		21.3	9.5	16	
		30.5	6.6	20	
50	4	12.2	9	20	
		21.3	6	30	
		30.5	3.5	38	

最大地上操程	50mブーム+4mアダプタ+30.5mジブ	83m(3.5ton)
最大作業半径	46mブーム+4mアダプタ+30.5mジブ	55m(2.3ton)
ラフィングジブ長さ	基本ジブ	12.2m(6.096m+6.096m)
	—	21.3m(12.192m+9.144m)
	最長ジブ	30.5m(12.192m+9.144m×2)
ジブオフセット角	10°-60°	
ブーム起伏角	18°-80°(ジブ対地角5°で制限)	

### ■構造

ジブ構造	ラチス構造・ピン連結式
ジブ起伏装置	積巻ロープ巻掛式 ワイヤロープ φ24×350m スラフナフレックス 切断荷重 53t
ジブヘッドウエイト	1.6t(4分割)
ジブ取付用シリンダ	2本
立組立ばらし装置	付
安全装置	過巻防止装置 ジブバックストップ(スプリング式) ジブ過伸仰停止装置 立組立ばらしステップ

### ■仕様

仕様	12.2mラフィングジブ(基本)一式(チップアダプタ、ポスト、ブレイク、ペイル、M/L繰出器) ラフィングジブエクステンション:9.1m 80t吊用ヘッドアダプタ、5tフック ジブヘッドローラ ブーム側面キャットウォーク 風速計
----	---

## ■ラフィング補助ジブ定格総荷重表 は強度域を示す

### SA性能・アウトリガー張出幅8.4m・カウンタウエイト50t(オプション)

ラフィングジブ オフセット角 □ 作業半径(m)	27.8mブーム+4m +30.5mラフィングジブ+9.1m補助ジブ					27.8mブーム+4m +30.5mラフィングジブ+15.2m補助ジブ					36.9mブーム+4m +30.5mラフィングジブ+9.1m補助ジブ					36.9mブーム+4m +30.5mラフィングジブ+15.2m補助ジブ				
	●起伏ロープ掛本数 5本掛					●起伏ロープ掛本数 5本掛					●起伏ロープ掛本数 5本掛					●起伏ロープ掛本数 5本掛				
	10	20	30	45	60	10	20	30	45	60	10	20	30	45	60	10	20	30	45	60
20.0	8																			
25.0	8	7				5.5					5.5					4.3				
30.0	8	7				5.5	5				5.5	5.2				4.3	4			
35.0	8	7	6.5			5.5	5	4.3			5.5	5.2	4.8			4.3	4			
40.0	7.7	6.8	6.5	6		5	4.6	4.2	3.7/43		5.5	5	4.8	4.2		4.3	4	3.8		
45.0	7	6.6	6.2	5.7	5	4.6	4.3	4	3.6		5	4.8	4.6	4.2	3.8	4.3	4	3.8	3.4	
50.0	5.2	5.8	6	5.6	5	4.2	4	3.7	3.5	3.2	4.2	4.6	4.2	4	3.8	3.9	3.8	3.6	3.4	3
55.0	3.6	4	4.6	5.5		3.8	3.7	3.6	3.4	3.2	3	3.4	3.8	3.9		3.4	3.5	3.4	3.3	3
60.0	1.9	2.4	2.7			3	3.5	3.4	3.2		1.4	2.2	2.4	3		2	2.8	2.9	3.2	
65.0						1.5	2	2.5									1.5	2.2	3.1	
70.0																				1.5/67

### A性能・アウトリガー張出幅8.4m・カウンタウエイト41.5t

ラフィングジブ オフセット角 □ 作業半径(m)	27.8mブーム+4m +30.5mラフィングジブ+9.1m補助ジブ					27.8mブーム+4m +30.5mラフィングジブ+15.2m補助ジブ					36.9mブーム+4m +30.5mラフィングジブ+9.1m補助ジブ					36.9mブーム+4m +30.5mラフィングジブ+15.2m補助ジブ				
	●起伏ロープ掛本数 5本掛					●起伏ロープ掛本数 5本掛					●起伏ロープ掛本数 5本掛					●起伏ロープ掛本数 5本掛				
	10	20	30	45	60	10	20	30	45	60	10	20	30	45	60	10	20	30	45	60
20.0	8																			
25.0	8	7				5.5					5.5					4.3				
30.0	8	7				5.5	5				5.5	5.2				4.3	4			
35.0	8	7	6.5			5.5	5	4.3			5.5	5.2	4.8			4.3	4			
40.0	7.7	6.8	6.5	6		5	4.6	4.2	3.7/43		5.5	5	4.8	4.2		4.3	4	3.8		
45.0	5.6	6.6	6.2	5.7	5	4.6	4.3	4	3.6		4.8	4.8	4.6	4.2	3.8	4.3	4	3.8	3.4	
50.0	4	4.8	5.3	5.6	5	4.2	4	3.7	3.5	3.2	3.1	4	4.2	4	3.8	3.9	3.8	3.6	3.4	3
55.0	2.1	2.8	3.5	4.2		3.8	3.7	3.6	3.4	3.2	1.5	2.3	3.1	3.4		2.3	3.5	3.4	3.3	3
60.0		1.2	1.6			2	2.5	3.1	2.8				1.5	2		1	1.8	2.7	3.2	
65.0							1.2	1.6										1.3	2	

## ■ラフィング補助ジブ定格総荷重表 注意事項

- 表に示す定格総荷重は水平堅土上における値で、転倒荷重の78%以内及び移動式クレーン構造規格で定める前方安定度が1.15以上の双方を満たす値です。
- 作業時に吊り上げ得る荷重は表の値からフック等吊具一切の重量を差し引いた値となります。

フック	8.5t
差引荷重	0.4t

- 定格総荷重表で示した強度域は、強度上制限した値で転倒までの余裕がありますが吊り過ぎない様注意して下さい。
- 定格総荷重表の性能呼称はアウトリガーの張出し幅とカウンタウエイトの組合せにより下表に示すSA性能-A性能に区分されます。

吊方向	アウトリガー	カウンタウエイト			
		50t(オプション)	41.5t	11t	不使用
全周	8.4m 全張出	SA性能	A性能	—	—
	6.2m 中間張出	—	—	—	—

- カウンタウエイト50tは、エキストラカウンタウエイト付きの場合です。(オプション)

## ■ラフィング補助ジブ仕様

### ■主要諸元

ブーム長さ(m)	アダプタ長さ(m)	ラフィングジブ長さ(m)	ラフィング補助ジブ長さ(m)	吊上荷重(ton)	作業半径(m)
27.8	4	30.5	9.1	8	35
			15.2	5.5	35
36.9	4	30.5	9.1	5.5	40
			15.2	4.3	45
46	4	30.5	9.1	3.5	40
			15.2	2.2	45
50	4	30.5	9.1	1.6	40
			15.2	1.4	45
最大地上揚程	50mブーム+4mアダプタ+30.5mラフィングジブ+15.2m補助ジブ			96m(1.4ton)	
最大作業半径	46mブーム+4mアダプタ+30.5mラフィングジブ+15.2m補助ジブ			70m(1.2ton)	
ラフィング補助ジブ長さ	基本ジブ		9.1m(4.572m+4.572m)		
	最長ジブ		15.2m(9.144m+6.096m)		
ラチス構造ピン連結式					
補助ジブオフセット角	10°				



ラフティングジブ オフセット高 ( $\square$ ) 作業半径(m)	46.0 <sub>m</sub> ブーム+4 <sub>m</sub> +30.5 <sub>m</sub> ラフティングジブ+9.1 <sub>m</sub> 補助ジブ ●起伏ロープ掛本数 5本掛					46.0 <sub>m</sub> ブーム+4 <sub>m</sub> +30.5 <sub>m</sub> ラフティングジブ+15.2 <sub>m</sub> 補助ジブ ●起伏ロープ掛本数 5本掛					50.0 <sub>m</sub> ブーム+4 <sub>m</sub> +30.5 <sub>m</sub> ラフティングジブ+9.1 <sub>m</sub> 補助ジブ ●起伏ロープ掛本数 5本掛					50.0 <sub>m</sub> ブーム+4 <sub>m</sub> +30.5 <sub>m</sub> ラフティングジブ+15.2 <sub>m</sub> 補助ジブ ●起伏ロープ掛本数 5本掛				
	10	20	30	45	60	10	20	30	45	60	10	20	30	45	60	10	20	30	45	60
	20.0																			
25.0	3.5					2.2					1.6					1.4				
30.0	3.5	3.5				2.2					1.6	1.5				1.4				
35.0	3.5	3.5	3.3			2.2	2.2				1.6	1.5	1.3			1.4	1.3			
40.0	3.5	3.5	3.3	3		2.2	2.2	2.1			1.6	1.5	1.3	1.2		1.4	1.3	1.2		
45.0	3.2	3.2	3.3	3	2.8	2.2	2.2	2.1	2		1.3	1.2	1.3	1.2		1.4	1.3	1.2		
50.0	2.4	2.6	2.8	3	2.8	2	2	2	2	1.7	1	1	1.1	1.1	1.1	1.2	1.3	1.2	1	
55.0	1.6	2	2.4	3	2.8	1.6	1.8	1.9	1.9	1.7			1	1	1	1	1.1	1.1	1	1
60.0		1.3	2	2.4		1	1.4	1.8	1.8	1.7							1	1	1	1
65.0				1.2			1	1.4	1.7											
70.0									1.2											

ラフティングジブ オフセット高 ( $\square$ ) 作業半径(m)	46.0 <sub>m</sub> ブーム+4 <sub>m</sub> +30.5 <sub>m</sub> ラフティングジブ+9.1 <sub>m</sub> 補助ジブ ●起伏ロープ掛本数 5本掛					46.0 <sub>m</sub> ブーム+4 <sub>m</sub> +30.5 <sub>m</sub> ラフティングジブ+15.2 <sub>m</sub> 補助ジブ ●起伏ロープ掛本数 5本掛					50.0 <sub>m</sub> ブーム+4 <sub>m</sub> +30.5 <sub>m</sub> ラフティングジブ+9.1 <sub>m</sub> 補助ジブ ●起伏ロープ掛本数 5本掛					50.0 <sub>m</sub> ブーム+4 <sub>m</sub> +30.5 <sub>m</sub> ラフティングジブ+15.2 <sub>m</sub> 補助ジブ ●起伏ロープ掛本数 5本掛				
	10	20	30	45	60	10	20	30	45	60	10	20	30	45	60	10	20	30	45	60
	20.0																			
25.0	3.5					2.2					1.6					1.4				
30.0	3.5	3.5				2.2					1.6	1.5				1.4				
35.0	3.5	3.5	3.3			2.2	2.2				1.6	1.5	1.3			1.4	1.3			
40.0	3.5	3.5	3.3	3		2.2	2.2	2.1			1.6	1.5	1.3	1.2		1.4	1.3	1.2		
45.0	3.2	3.2	3.3	3	2.8	2.2	2.2	2.1	2				1.3	1.2		1.4	1.3	1.2		
50.0	2	2	2.5	3	2.8	2	2	2	2	1.7				1.1	1.1		1.3	1.2	1	
55.0		1.6	2	2.5	2.8		1.8	1.9	1.9	1.7				1			1.1	1.1	1	1
60.0				1.9				1.8	1.8	1.7								1	1	1
65.0									1.7											

## ■構造

ジブ構造	ラチス構造・ピン連結式
安全装置	補助ジブあおり止め(ロープ式)

## ■仕様

仕様	9.1m補助ジブ(基本)一式 補助ジブエクステンション:8.1m 8.5tフック
----	--

(単位: t)

ブーム長さ (m) 作業半径 (m)	SD性能						D性能						E性能						F性能					
	●アウトリガー張出幅 6.2m ●カウンタウエイト 50 t (オプション)						●アウトリガー張出幅 6.2m ●カウンタウエイト 41.5 t						●アウトリガー張出幅 6.2m ●カウンタウエイト 11 t						●アウトリガー張出幅 6.2m ●カウンタウエイト 0 t					
	13.6	18.15	22.7	31.8	40.9	50.0	13.6	18.15	22.7	31.8	40.9	50.0	13.6	18.15	22.7	31.8	40.9	50.0	13.6	18.15	22.7	31.8	40.9	50.0
3.2	110						110						110						110					
3.5	110						110						110						110					
4.0	110	110	100				104.4	104	96.4				91.5	87.7	87.5				91.5	84.5	84			
4.5	110	105	100				97.8	97.3	92.2				77.5	75	74.5				76	70.5	70			
5.0	110	100	100	64			92	91.3	87.8	64			68.3	65.5	65.3	57.1			67.5	61	60.5	51		
6.0	94	89	84	64			81.7	80.8	80	64			52.5	52.3	50.5	49.4			50	47.4	46.5	41.5		
7.0	82.2	76.9	71.6	62	50		70	69.2	68.5	62	50		40.8	39.6	38.4	41.1	41.8		37.5	35.8	35	34.4	33.4	
8.0	72.3	67.6	62.8	58	49	30	60.5	59.5	58.5	55	45	30	34.6	33.8	33	35.1	36.3	30	30.8	29.3	28.4	27.4	26	25
9.0	63	61.8	61	53	45	30	52.5	51.7	51	49	41	30	30.1	28.7	28	30.6	31.4	29	29.7	22.3	21.5	20.3	19.3	19.1
10.0	56	53.4	52.6	48.5	43	30	46.5	45	44.5	44	38	30	26.3	25.1	24.4	26.9	27.7	27	18.6	17.4	16.6	17.3	17.2	16.9
11.0		45.1	44.5	46	41	30		40.1	39.2	40	35	30		21	20.2	21.2	22.2	23		13.7	13	14.6	14.6	14.7
12.0		38.8	38.2	40.4	38	28		34.3	33.4	35.7	32	28		17.3	16.6	18.3	19.4	20.1		10.8	10.2	11.6	12.1	12.1
14.0		29.6	29	31.1	32	25		25.8	25.3	27.9	27.4	25		11.9	11.3	13.1	13.9	14.6		6.6	4.5	6.5	7.1	7.4
16.0		25.1/15.0	22.7	24.7	25.9	22		22.8/15.0	19.5	22.1	23.2	22		9.9/15.0	7.6	9.2	10.1	10.9		3.5/15.0	3/15.0	3.3	4.5	4.8
18.0			18	20.1	21.2	19.3			13.9	17.5	18.6	19			4.2	5.8	7.4	8.1				1.9	3.1	3.6
20.0			16.3/19.0	16.5	17.6	17.2			12.4/19.0	14.1	15.3	16.1			2.3/19.0	4.2	5.3	6					1.4	2.1
22.0				13.7	14.7	15.4				11.5	12.6	13.3				2.4	3.8	4.3						
24.0				11.4	12.5	13.2				9.4	10.5	11.2					2.1	2.5						
26.0				9.5	10.6	11.3				7.6	8.7	9.5						1.5						
28.0				8	9	9.6				5.7	7.2	7.9												
30.0					7.7	8.2					6	6.8												
32.0					6.5	7.1					4.7	5.5												
34.0					5.3	6.1					3.3	4.4												
36.0					3.9	5					2.3	3.2												
38.0					3.2/17.0	4					1.8/17.0	2.3												
40.0						3						1.4												
42.0						2.1																		
44.0						1.7/13.0																		
46.0																								
47.0																								

G性能	
ブーム長さ(m)	13.6
作業半径(m)	
5.0	8.5
6.0	6.6
7.0	4.8
8.0	3.0

H性能	
ブーム長さ(m)	13.6
作業半径(m)	
3.2	8.5
3.5	8.5
4.0	8.5
4.5	8.5
5.0	8.5
6.0	6.6
7.0	4.8
8.0	3.0

チルトシフ オフセット角 (°) 作業半径(m)	18.15mブーム+19.5mチルトシフ				18.15mブーム+28mチルトシフ				22.7mブーム+11mチルトシフ				22.7mブーム+19.5mチルトシフ				
	3	15	30	45	3	15	30	45	3	15	30	45	3	15	30	45	
4.0																	
5.0																	
6.0										16							
7.0	8									16							
8.0	8									15.6	14.5			8			
9.0	8					5				14.3	14			8			
10.0	8					5				12.9	12.8	11.1		8			
12.0	8	8				5				10.4	10.7	9.8	7	8	8		
14.0	7.5	7.2				5				8.4	8.9	8.5	6.7	8	7.8		
16.0	6.4	6.3	5.3			5	4.1			6.6	7.1	7.2	6.4	7.4	6.9	5.6	
18.0	5.3	5.3	4.9	3.6		4.7	3.7			5.1	5.6	6.1	6.1	6.4	6.1	5.1	
20.0	4.4	4.6	4.4	3.3		4.1	3.5			4.1	4.3	4.9	5.5	5.4	5.3	4.7	3.4
22.0	3.4	3.7	3.9	3.1		3.6	3.2	2.6		3.2	3.4	3.8	4.2	4.5	4.6	4.3	3.3
24.0	2.5	3.1	3.3	2.9		3.1	2.9	2.4		2.2	2.5	2.8		3.7	3.8	3.8	3.1
26.0	1.7	2.4	2.8	2.8		2.7	2.7	2.2	1.5		1.5	1.9		2.9	3.2	3.4	2.9
28.0		1.6	2.3	2.6		2.2	2.5	2.1	1.3					2.1	2.7	2.9	2.8
30.0			1.6			1.9	2.1	2	1.2					1.4	2	2.5	2.7
32.0						1.4	1.7	1.9	1.2							2.1	2.3
34.0							1.4	1.6	1.1								
36.0									1.1								
38.0																	
40.0																	
42.0																	
44.0																	
46.0																	
48.0																	
50.0																	
52.0																	
54.0																	
56.0																	
58.0																	

チルトシフ オフセット角 (°) 作業半径(m)	18.15mブーム+19.5mチルトシフ				18.15mブーム+28mチルトシフ				22.7mブーム+11mチルトシフ				22.7mブーム+19.5mチルトシフ				
	3	15	30	45	3	15	30	45	3	15	30	45	3	15	30	45	
4.0																	
5.0																	
6.0										16							
7.0	8									16							
8.0	8									15.6	14.5			8			
9.0	8					5				14.3	14			8			
10.0	8					5				12.9	12.8	11.1		8			
12.0	8	8				5				10.4	10.7	9.8	7	8	8		
14.0	7.5	7.2				5				8.4	8.9	8.5	6.7	8	7.8		
16.0	6.4	6.3	5.3			5	4.1			6.6	7.1	7.2	6.4	7.4	6.9	5.6	
18.0	5.3	5.3	4.9	3.6		4.7	3.7			5.1	5.6	6.1	6.1	6.4	6.1	5.1	
20.0	4.4	4.6	4.4	3.3		4.1	3.5			3.7	4.3	4.9	5.5	5.4	5.3	4.7	3.4
22.0	3.4	3.7	3.9	3.1		3.6	3.2	2.6		2.3	2.9	3.8	4.2	4.5	4.6	4.3	3.3
24.0	2.2	3.1	3.3	2.9		3.1	2.9	2.4			1.5	1.9		3.7	3.8	3.8	3.1
26.0		2.1	2.8	2.8		2.6	2.7	2.2	1.5					2.7	3.2	3.4	2.9
28.0			1.9	2.6		2	2.5	2.1	1.3					1.7	2.4	2.9	2.8
30.0						1.4	2	2	1.2						1.7	2.3	2.7
32.0							1.4	1.9	1.2								1.7
34.0									1.1								
36.0									1.1								
38.0																	
40.0																	
42.0																	
44.0																	
46.0																	
48.0																	
50.0																	
52.0																	
54.0																	
56.0																	

■チルトジブ定格総荷重表  は強度域を示す

SA性能・アウトリガー張出幅8.4m・カウンタウエイト50t(オプション)

チルトジブ オフセット角 (°) 作業半径(m)	22.7mブーム+28mチルトジブ				31.8mブーム+11mチルトジブ				31.8mブーム+19.5mチルトジブ				31.8mブーム+28mチルトジブ			
	3	15	30	45	3	15	30	45	3	15	30	45	3	15	30	45
4.0																
5.0																
6.0																
7.0																
8.0					16											
9.0					16											
10.0	5				16	14.5			8							
12.0	5				13.9	13.2	11		8				5			
14.0	5				11.8	11.4	9.9	7	8	8			5			
16.0	5	4.2			9.9	9.9	9	6.8	8	8			5			
18.0	5	3.9			8.3	8.5	8	6.5	8	7.2	5.6		5	4.2		
20.0	4.7	3.6			6.9	7.1	7	6.3	7.2	6.5	5.1		5	4		
22.0	4.1	3.4	2.7		5.7	5.9	6.1	6.1	6.3	5.8	4.9	3.5	5	3.7		
24.0	3.6	3.2	2.5		4.6	4.8	5.2	5.8	5.6	5.2	4.5	3.3	4.5	3.5	2.7	
26.0	3.2	2.9	2.4	1.5	3.9	4	4.4	4.8	4.8	4.6	4.2	3.2	4.1	3.3	2.5	
28.0	2.8	2.8	2.2	1.4	3.2	3.3	3.6	3.8	4.1	4	3.8	3	3.7	3.1	2.4	1.5
30.0	2.3	2.5	2.1	1.3	2.5	2.6	2.8		3.4	3.5	3.4	2.9	3.3	2.9	2.3	1.4
32.0	2	2.2	2	1.2	1.6	1.8	2.1		2.8	3	3.1	2.8	3	2.8	2.2	1.3
34.0	1.6	1.9	1.9	1.2			1.4		2.2	2.5	2.7	2.7	2.6	2.6	2.1	1.3
36.0		1.5	1.7	1.1					1.5	2	2.4	2.6	2.2	2.3	2	1.2
38.0			1.4	1.1						1.4	2.1	2.3	2	2.1	1.9	1.2
40.0				1							1.4		1.6	1.8	1.8	1.1
42.0														1.5	1.6	1.1
44.0															1.4	1
46.0																1
48.0																
50.0																
52.0																
54.0																
56.0																
58.0																

A性能・アウトリガー張出幅8.4m・カウンタウエイト41.5t

チルトジブ オフセット角 (°) 作業半径(m)	22.7mブーム+28mチルトジブ				31.8mブーム+11mチルトジブ				31.8mブーム+19.5mチルトジブ				31.8mブーム+28mチルトジブ			
	3	15	30	45	3	15	30	45	3	15	30	45	3	15	30	45
4.0																
5.0																
6.0																
7.0																
8.0					16											
9.0					16											
10.0	5				16	14.5			8							
12.0	5				13.9	13.2	11		8				5			
14.0	5				11.8	11.4	9.9	7	8	8			5			
16.0	5	4.2			9.9	9.9	9	6.8	8	8			5			
18.0	5	3.9			8.3	8.5	8	6.5	8	7.2	5.6		5	4.2		
20.0	4.7	3.6			6.9	7.1	7	6.3	7.2	6.5	5.1		5	4		
22.0	4.1	3.4	2.7		5.7	5.9	6.1	6.1	6.3	5.8	4.9	3.5	5	3.7		
24.0	3.6	3.2	2.5		4.6	4.8	5.2	5.8	5.6	5.2	4.5	3.3	4.5	3.5	2.7	
26.0	3.2	2.9	2.4	1.5	3.4	4	4.4	4.8	4.8	4.6	4.2	3.2	4.1	3.3	2.5	
28.0	2.7	2.8	2.2	1.4	2.4	2.8	3.4	3.8	4.1	4	3.8	3	3.7	3.1	2.4	1.5
30.0	2.2	2.5	2.1	1.3		1.7	1.9		3.4	3.5	3.4	2.9	3.3	2.9	2.3	1.4
32.0	1.7	2.2	2	1.2					2.5	3	3.1	2.8	2.9	2.8	2.2	1.3
34.0		1.5	1.9	1.2					1.7	2.2	2.7	2.7	2.6	2.6	2.1	1.3
36.0			1.5	1.1						1.7	2	2.5	2	2.3	2	1.2
38.0				1.1							1.6		1.6	1.8	1.9	1.2
40.0												1.6	1.6	1.8	1.9	1.2
42.0														1.4	1.7	1.1
44.0																1
46.0																
48.0																
50.0																
52.0																
54.0																
56.0																

チルトシブ オフセット角 θ 作業半径(m)	40.9mブーム+11mチルトシブ				40.9mブーム+19.5mチルトシブ				40.9mブーム+28mチルトシブ				50.0mブーム+11mチルトシブ			
	3	15	30	45	3	15	30	45	3	15	30	45	3	15	30	45
4.0																
5.0																
6.0																
7.0																
8.0																
9.0																
10.0	16												16			
12.0	16	14.5			8								16	14.5		
14.0	14.5	13.4	10.9		8				5				16	14.5	11.5	
16.0	12.8	11.9	10	7	8	8			5				14.5	13.2	10.7	7.2
18.0	11.1	10.6	9.2	6.8	8	8			5				13	11.9	10	7
20.0	9.6	9.4	8.5	6.6	8	7.4	5.5		5	4.2			11.5	10.8	9.3	6.9
22.0	8.3	8.2	7.6	6.4	7.8	6.8	5.2		5	4			10.2	9.8	8.7	6.7
24.0	7.2	7.1	6.9	6.3	7.1	6.2	4.9	3.5	5	3.8			9	8.8	8	6.5
26.0	6.1	6.1	6.2	6.1	6.3	5.6	4.7	3.3	4.8	3.5	2.7		8	7.8	7.3	6.4
28.0	5.1	5.2	5.4	5.9	5.7	5.1	4.4	3.2	4.5	3.4	2.6		7	6.9	6.7	6.3
30.0	4.4	4.4	4.7	5.1	5	4.7	4.1	3.1	4.1	3.2	2.4	1.5	6.1	6.1	6.1	6.1
32.0	3.8	3.8	4	4.3	4.4	4.1	3.8	3	3.7	3.1	2.3	1.5	5.3	5.3	5.5	6
34.0	3.2	3.2	3.4	3.5	3.8	3.6	3.5	2.9	3.4	2.9	2.2	1.3	4.6	4.6	4.9	5.3
36.0	2.6	2.6	2.8		3.3	3.3	3.1	2.8	3	2.8	2.2	1.3	4.1	4.1	4.3	4.7
38.0	1.9	2	2.2		2.7	2.8	2.9	2.7	2.8	2.7	2.1	1.2	3.6	3.6	3.8	4
40.0		1.4	1.7		2.2	2.4	2.6	2.7	2.5	2.4	2	1.2	3.1	3.1	3.3	3.4
42.0					1.6	2	2.3	2.5	2.2	2.2	2	1.2	2.6	2.6	2.7	
44.0						1.5	2.1	2.3	1.9	2	1.8	1.1	2	2.1	2.3	
46.0							1.5		1.6	1.7	1.7	1.1				
48.0									1.4	1.5	1.5	1.1				
50.0												1				
52.0												1				
54.0																
56.0																
58.0																

チルトシブ オフセット角 θ 作業半径(m)	40.9mブーム+11mチルトシブ				40.9mブーム+19.5mチルトシブ				40.9mブーム+28mチルトシブ				50.0mブーム+11mチルトシブ			
	3	15	30	45	3	15	30	45	3	15	30	45	3	15	30	45
4.0																
5.0																
6.0																
7.0																
8.0																
9.0																
10.0	16												16			
12.0	16	14.5			8								16	14.5		
14.0	14.5	13.4	10.9		8				5				16	14.5	11.5	
16.0	12.8	11.9	10	7	8	8			5				14.5	13.2	10.7	7.2
18.0	11.1	10.6	9.2	6.8	8	8			5				13	11.9	10	7
20.0	9.6	9.4	8.5	6.6	8	7.4	5.5		5	4.2			11.5	10.8	9.3	6.9
22.0	8.3	8.2	7.6	6.4	7.8	6.8	5.2		5	4			10.2	9.8	8.7	6.7
24.0	7.2	7.1	6.9	6.3	7.1	6.2	4.9	3.5	5	3.8			9	8.8	8	6.5
26.0	6.1	6.1	6.2	6.1	6.3	5.6	4.7	3.3	4.8	3.5	2.7		8	7.8	7.3	6.4
28.0	5.1	5.2	5.4	5.9	5.7	5.1	4.4	3.2	4.5	3.4	2.6		7	6.9	6.7	6.3
30.0	4.3	4.4	4.7	5.1	5	4.7	4.1	3.1	4.1	3.2	2.4	1.5	6.1	6.1	6.1	6.1
32.0	3.3	3.7	4	4.3	4.4	4.1	3.8	3	3.7	3.1	2.3	1.5	5.3	5.3	5.5	6
34.0	2.4	2.7	3.1	3.5	3.8	3.6	3.5	2.9	3.4	2.9	2.2	1.3	4.6	4.6	4.9	5.3
36.0	1.6	1.8	1.9		3.2	3.3	3.1	2.8	3	2.8	2.2	1.3	3.7	4.1	4.3	4.7
38.0					2.4	2.7	2.9	2.7	2.7	2.7	2.1	1.2	2.9	3.2	3.8	4
40.0					1.7	2.1	2.5	2.7	2.4	2.4	2	1.2	2.2	2.4	2.8	3.4
42.0						1.7	1.9	2.3	1.9	2.2	2	1.2	1.5	1.7	1.8	
44.0							1.5		1.5	1.7	1.8	1.1			1	
46.0										1.4	1.5	1.1				
48.0												1.1				
50.0												1				
52.0																
54.0																
56.0																

(単位:t)

## チルトジブ定格総荷重表

1. 定格総荷重表は水平堅土上において、本機の保証できる最大荷重を示しており、フックその他のつり具等の重量を含んだ値です。
2. 定格総荷重表はアウトリガの張出し幅とカウンタウエイトの組合せにより下表に示すSA性能—F性能に区分されます。

吊方向	アウトリガー	カウンタウエイト			
		50t(オプション)	41.5t	11t	不使用
全周	8.4m 全張出側	SA性能	A性能	B性能	C性能
	6.2m 中間張出側	SD性能	D性能	E性能	F性能

## ■チルトジブ仕様

### ■主要諸元

チルトジブ性能	ブーム長さ(m)	ジブ長さ(m)	吊上荷重(ton)	作業半径(m)
	50.0	11.0	16	14
	50.0	19.5	8	24
	50.0	28.0	5	28

最大地上揚程	50.0mブーム+28.0mジブ	79m(5ton)
最大作業半径 (SA性能)	50.0mブーム+28.0mジブ	58m(1.2ton)
チルトジブ長さ	11.0m~28.0m	
ジブオフセット角	3°~45°	

### ■構造

チルトジブ構造	箱型3段
チルトジブ起伏装置	複動油圧シリンダ 直押し 1本
チルトジブ伸縮装置	複動油圧シリンダ 直押し 1本 2段ジブ シリンダ伸縮式 3段ジブ ワイヤロープ伸縮式


### ■仕様

仕様	ジブ脱着装置一式(スタンド:リア,スタンド:フロント,脱着道具)
----	----------------------------------

チルトジブ オフセット角 (°) 作業半径(m)	50.0mブーム+19.5mチルトジブ				50.0mブーム+28mチルトジブ			
	3	15	30	45	3	15	30	45
4.0								
5.0								
6.0								
7.0								
8.0								
9.0								
10.0								
12.0	8							
14.0	8				5			
16.0	8	8			5			
18.0	8	8			5			
20.0	8	8	5.8		5	4.4		
22.0	8	7.4	5.5		5	4.2		
24.0	8	6.9	5.2	3.6	5	4		
26.0	7.4	6.4	5	3.5	5	3.8	2.9	
28.0	6.8	5.9	4.8	3.4	5	3.6	2.7	
30.0	6.1	5.4	4.5	3.3	4.7	3.5	2.6	1.6
32.0	5.6	5	4.3	3.2	4.3	3.3	2.5	1.5
34.0	5	4.6	4	3.1	4	3.2	2.4	1.5
36.0	4.5	4.1	3.8	3	3.7	3	2.3	1.4
38.0	4	3.7	3.5	2.9	3.4	2.9	2.3	1.4
40.0	3.5	3.4	3.2	2.9	3.1	2.8	2.2	1.3
42.0	3	3	3	2.8	2.9	2.7	2.1	1.3
44.0	2.5	2.7	2.7	2.8	2.6	2.5	2.1	1.2
46.0	2.1	2.3	2.5	2.7	2.3	2.3	2	1.2
48.0	1.6	1.9	2.3	2.5	2.1	2.1	1.9	1.2
50.0	1.2	1.5	2.1		1.9	1.9	1.8	1.1
52.0		1.2	1.6		1.6	1.6	1.6	1.1
54.0					1.4	1.5	1.5	1.1
56.0						1.3	1.3	1
58.0							1.2	1

チルトジブ オフセット角 (°) 作業半径(m)	50.0mブーム+19.5mチルトジブ				50.0mブーム+28mチルトジブ			
	3	15	30	45	3	15	30	45
4.0								
5.0								
6.0								
7.0								
8.0								
9.0								
10.0								
12.0	8							
14.0	8				5			
16.0	8	8			5			
18.0	8	8			5			
20.0	8	8	5.8		5	4.4		
22.0	8	7.4	5.5		5	4.2		
24.0	8	6.9	5.2	3.6	5	4		
26.0	7.4	6.4	5	3.5	5	3.8	2.9	
28.0	6.8	5.9	4.8	3.4	5	3.6	2.7	
30.0	6.1	5.4	4.5	3.3	4.7	3.5	2.6	1.6
32.0	5.6	5	4.3	3.2	4.3	3.3	2.5	1.5
34.0	5	4.6	4	3.1	4	3.2	2.4	1.5
36.0	4.5	4.1	3.8	3	3.7	3	2.3	1.4
38.0	4	3.7	3.5	2.9	3.4	2.9	2.3	1.4
40.0	3.5	3.4	3.2	2.9	3.1	2.8	2.2	1.3
42.0	2.8	3	3	2.8	2.8	2.7	2.1	1.3
44.0	2.2	2.4	2.7	2.8	2.6	2.5	2.1	1.2
46.0	1.6	2	2.3	2.7	2.1	2.3	2	1.2
48.0	1.1	1.6	1.7	2.1	1.8	1.8	1.9	1.2
50.0			1.3		1.4	1.5	1.6	1.1
52.0					1.1	1.3	1.3	1.1
54.0							1.1	1.1
56.0								1

お問合せは……

 **住友重機械建機クレーン株式会社**

本社 / 〒141-8686 東京都品川区北品川5-9-11(住友重機械ビル)

本 社 ☎ (03) 5421-8549

東日本営業部 ☎ (03) 5421-8549


名古屋営業部 ☎ (0562) 48-6575

大阪営業部 ☎ (06) 6555-8601

西日本営業部 ☎ (092) 504-6288

ホームページアドレス <http://www.sumitomocrane.com>

★本カタログの数値は設計変更その他の理由により予告なく変更することがあります。

 **住友建機株式会社**